

OSISKO

MÉTALX OSISKO

Chef de file du développement du
cuivre au Canada

Juillet 2026



Déclarations prospectives et mises en garde concernant les informations techniques



Cette présentation (la « présentation ») contient des « informations prospectives » au sens attribué à ce terme par les lois canadiennes applicables sur les valeurs mobilières. Ces « informations prospectives » sont basées sur les attentes, les estimations et les projections d'Osisko Metals Incorporated (« Métaux Osisko » ou la « Société ») en date de cette présentation et impliquent des risques connus et inconnus et des incertitudes qui pourraient faire en sorte que les résultats réels soient sensiblement différents de ceux exprimés ou suggérés dans ces informations prospectives. Tout énoncé qui implique des prévisions, des attentes, des interprétations, des opinions, des plans, des projections, des objectifs, des hypothèses, des événements futurs ou des performances (utilisant souvent, mais pas forcément, des expressions comme « s'attend » ou « ne s'attend pas », « est prévu », « interprété », « de l'avis de la direction », « anticipe » ou « n'anticipe pas », « prévoit », « planifie », « budget », « échéancier », « prévisions », « estime », « potentiel », « faisabilité », « est d'avis », « a l'intention », ou des variations de ces mots et expressions ou des énoncés indiquant que certaines actions, certains événements ou certains résultats « pourraient » ou « devraient » se produire, « se produiront » ou « seront atteints ») n'est pas un énoncé de faits historiques et pourrait constituer des informations prospectives et a pour but d'identifier des informations prospectives. Cette présentation contient des informations prospectives concernant, entre autres : le coût et la capacité de financer le projet de cuivre Mines Gaspé jusqu'à une décision de construction (le cas échéant); la capacité de réaliser toute minéralisation de manière rentable; les ressources en capital disponibles à Métaux Osisko; la capacité de la Société à poursuivre ses activités planifiées, que ce soit en raison de sa capacité à chercher du financement additionnel ou à réduire les dépenses prévues; la capacité de la Société à obtenir du financement à l'avenir et les conditions de ce financement; l'impact de l'équipe de direction de Métaux Osisko; la perception de la direction des tendances historiques, des conditions actuelles et des développements futurs prévus; l'utilité et l'importance des données historiques, y compris l'importance du district abritant les anciennes mines en production; la capacité de la Société à tirer parti du plein potentiel de ses actifs et d'avoir du succès; la capacité de la Société à créer de la valeur pour ses actionnaires; les objectifs en termes de carboneutralité; la demande et l'offre de cuivre; la capacité du projet Pine Point à produire l'un des concentrés de zinc les plus propres et les plus recherchés au monde; le projet de cuivre Mines Gaspé étant l'un des plus grands gîtes de cuivre non développés en Amérique du Nord; les résultats et les hypothèses sous-jacentes aux estimations des ressources minérales du projet Pine Point et du projet de cuivre Mines Gaspé; les résultats (le cas échéant) des travaux ultérieurs d'exploration visant à définir et à accroître les ressources minérales; la capacité des travaux d'exploration (y compris le forage) de prédire la minéralisation avec exactitude; la capacité de générer des cibles de forage supplémentaires; la capacité de la direction à comprendre la géologie et le potentiel des propriétés de la Société; la capacité de la Société d'accroître ses ressources minérales au-delà des estimations de ressources minérales actuelles; la conversion des catégories; le calendrier et l'état des progrès du processus d'obtention des permis; l'expectative que les projets de la Société seront des opérations robustes et rentables à différentes conditions au niveau des prix et des hypothèses retenues; la haute qualité prévue des concentrés du projet de cuivre Mines Gaspé; l'impact potentiel des projets de la Société sur les communautés locales et l'acceptabilité sociale des projets; la durabilité et les impacts environnementaux des opérations sur les propriétés de la Société; la capacité de la Société à atteindre ses objectifs d'exploration et de développement pour ses projets dans les délais prévus et en respect des coûts prévus (le cas échéant), y compris le calendrier et la capacité de la Société, le cas échéant, à compléter son programme de forage prévu pour 2025, son programme économique préliminaire, son programme de faisabilité et l'obtention des permis au projet de cuivre Mines Gaspé; les futures activités minières; et toute autre information contenue dans les présentes qui n'est pas un fait historique pourrait constituer des « informations prospectives ».

Les informations prospectives ne garantissent pas les résultats futurs et sont fondées sur un certain nombre d'estimations et d'hypothèses de la direction, en tenant compte de l'expérience de la direction et de sa perception des tendances, des conditions actuelles et des développements prévus, ainsi que d'autres facteurs que la direction juge pertinents et raisonnables dans les circonstances y compris, sans s'y limiter, des hypothèses à propos de : la conjoncture favorable des marchés boursiers et des capitaux d'emprunt; la capacité d'amasser tout le financement supplémentaire requis à des conditions raisonnables pour assurer l'avancement du développement des projets et poursuivre les travaux d'exploration prévus; les futurs prix favorables du cuivre, du zinc et du plomb; les délais et les résultats des programmes d'exploration et de forage; l'exactitude des estimations des ressources minérales; l'exactitude des estimations de coûts de production; le caractère favorable des conditions d'exploitation; la stabilité politique et réglementaire; l'obtention des approbations gouvernementales et de tierces parties dans des délais raisonnables; la délivrance des licences et permis à des conditions favorables et dans des délais raisonnables; la stabilité de la main-d'œuvre à long terme; la stabilité des marchés financiers et des marchés des capitaux; la disponibilité d'équipement; et les relations positives avec les parties prenantes locales.

Les informations prospectives impliquent des risques, des incertitudes et d'autres facteurs qui pourraient faire en sorte que les événements, les résultats, les performances, les perspectives et les opportunités réels soient sensiblement différents de ceux exprimés ou implicites dans ces informations prospectives. Les facteurs qui pourraient faire en sorte que les résultats réels soient sensiblement différents des informations prospectives comprennent, sans s'y limiter : les risques liés à la capacité des activités d'exploration (y compris les résultats de forage) de prédire la minéralisation avec exactitude; les erreurs dans la modélisation géologique de la direction; le fait que les dépenses d'investissement et les coûts d'exploitation soient très différents des estimations; la nature préliminaire des résultats d'essais métallurgiques; les délais ou l'incapacité d'obtenir les approbations gouvernementales, environnementales ou autres requises pour les projets; l'historique de pertes et de flux de trésorerie négatifs de Métaux Osisko; les incertitudes quant à la disponibilité et au coût du financement requis dans l'avenir; l'évolution des marchés boursiers; l'inflation; la conjoncture économique mondiale; les fluctuations des prix des matières premières; la capacité de Métaux Osisko de réaliser d'autres activités d'exploration incluant du forage; les délais dans le développement des projets; les risques environnementaux; les actions communautaires et non gouvernementales; les autres risques inhérents au secteur de l'exploration et du développement miniers; la capacité de Métaux Osisko de retenir les principaux dirigeants à son emploi et son personnel qualifié et expérimenté; et les risques décrits dans les documents publics de la Société déposés sur SEDAR+ à l'adresse www.sedarplus.ca. Bien que la Société soit d'avis que les hypothèses et les facteurs pris en compte lors de la préparation des informations prospectives contenues dans cette présentation sont raisonnables, l'on ne devrait pas accorder d'importance indue à ces informations, lesquelles s'appliquent uniquement en date de cette présentation, et aucune assurance ne peut être donnée à l'effet que ces événements se produiront dans les délais indiqués ni à tout autre moment. La Société décline toute intention ou obligation d'actualiser ou de réviser les informations prospectives, que ce soit pour tenir compte de nouveaux renseignements, d'événements futurs, ou pour toute autre raison, sauf si requis par la loi.

Les informations contenues dans les présentes ne sont pas destinées à être distribuées et ne constituent pas une offre de vente ou la sollicitation d'une offre d'achat de titres aux États-Unis d'Amérique ou à une personne de nationalité américaine (« US Person »), au sens de la loi des États-Unis intitulée « Securities Act of 1933 » dans sa version modifiée. La référence à la production historique dans les environs des propriétés de Métaux Osisko dans cette présentation ne signifie pas que les ressources minérales ou les découvertes futures seront économiquement viables, ni que d'autres découvertes seront faites.

MISE EN GARDE CONCERNANT LES ESTIMATIONS DE RESSOURCES MINÉRALES

Cette présentation utilise des termes tels que « ressources minérales mesurées », « ressources minérales indiquées » et « ressources minérales présumées » comme une mesure relative du niveau de confiance accordé à l'estimation des ressources. Le lecteur est avisé que des ressources minérales ne sont pas des réserves minérales économiques et que la viabilité économique de ressources minérales qui ne sont pas des réserves minérales n'a pas été démontrée. Des enjeux géologiques, environnementaux, sociopolitiques ou juridiques ou des enjeux liés aux permis, aux titres de propriété ou à la commercialisation ou d'autres enjeux pertinents peuvent avoir une incidence importante sur les estimations de ressources minérales. Toutefois, à l'exception de ce qui est divulgué dans cette présentation, Métaux Osisko n'a connaissance d'aucun enjeu environnemental, lié aux permis, juridique, lié aux titres, sociopolitique, lié à la commercialisation, ou de tout autre enjeu pertinent qui pourrait avoir une incidence importante sur les estimations de ressources minérales divulguées dans les présentes. L'on ne doit pas supposer que des ressources minérales présumées seront éventuellement converties, en tout ou en partie, en ressources minérales de catégories indiquées ou mesurées. Les estimations de ressources minérales sont classées conformément aux Normes de définitions de l'ICM pour les ressources minérales et les réserves minérales de l'Institut canadien des mines, de la métallurgie et du pétrole adoptées en 2019 et intégrées par renvoi dans le Règlement 43 101 sur l'information concernant les projets miniers (le « Règlement 43 101 »). En vertu des règles canadiennes, les estimations de ressources minérales présumées ne peuvent servir de fondement pour les études de faisabilité ou de pré-faisabilité ou les études économiques à l'exception d'une évaluation économique préliminaire au sens attribué à ce terme dans le Règlement 43 101. Le lecteur est avisé qu'il ne doit pas supposer que des travaux ultérieurs sur les ressources présentées mèneront éventuellement à des réserves minérales qui pourraient être exploitées économiquement.

RENSEIGNEMENTS SCIENTIFIQUES ET TECHNIQUES

Les renseignements scientifiques et techniques contenus dans cette présentation concernant le projet de cuivre Mines Gaspé sont étayés par le rapport technique intitulé « NI 43-101 Technical Report on the Gaspé Copper Project with an Updated Mineral Resource Estimate for the Copper Mountain Deposit, Quebec, Canada » daté du 28 mai 2026 (date d'effet au 17 janvier 2026), préparé par Pierre-Luc Richard, géo, François Le Moal, ing., et Christian Laroche, ing. (le « rapport technique Mines Gaspé »). Chacun des auteurs du rapport technique Mines Gaspé est une « personne qualifiée » au sens du Règlement 43 101 et considéré comme « indépendant » de Métaux Osisko aux fins de l'article 1.5 du Règlement 43 101. Se reporter au texte intégral du rapport technique Mines Gaspé pour les hypothèses, réserves et limitations relatives à la divulgation de l'estimation des ressources minérales du projet Mines Gaspé. Une copie électronique du rapport technique Mines Gaspé est disponible sur SEDAR+ (www.sedarplus.ca) sous le profil d'émetteur de Métaux Osisko.

PERSONNE QUALIFIÉE

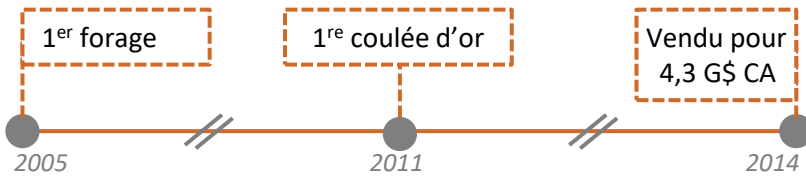
La personne qualifiée responsable des renseignements techniques et scientifiques inclus dans cette présentation est Jeff Hussey, géo., le chef des opérations de Métaux Osisko.

Création de richesse de calibre mondial au Québec

> 11 G\$ de valeur créée sous forme de capitalisation boursière depuis 2003

> 100 G\$ de nouvelle richesse créée depuis 2003 juste avec l'or

CANADIAN MALARTIC, QUÉBEC



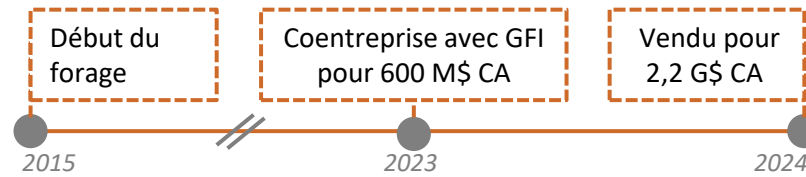
- 2009 – Début de la construction à 1 G\$ CA
- **2014 – Acquisition par Yamana et Agnico pour 4,3 G\$ CA**
- 2024 – Coulée de la 8 millionième once d'or



LA PLUS GRANDE MINE D'OR AU CANADA

LA PLUS GRANDE MINE D'OR AU QUÉBEC

WINDFALL, QUÉBEC



- OSISKO entreprend la plus grande campagne de forage d'exploration au monde avec 37 foreuses sur le site
- Plus de 2,2 millions de mètres forés
- Ressources d'environ 8,0 millions d'onces
- **2024 – Windfall acquis par Gold Fields pour 2,2 G\$ CA**



L'UNE DES MINES AVEC LES PLUS HAUTES TENEURS EN OR AU CANADA

LA PLUS GRANDE MINE À HAUTE TENEUR EN OR AU QUÉBEC

MINES GASPÉ, QUÉBEC



- 2023 – Propriété acquise de GLENCORE
- 2024 – Ressources triplées à 1,5 milliard de tonnes
- 2025 – Programme de forage de 110 000 mètres
- 2026 – Mise à jour de l'ERM augmente les ressources M&I de 119 %



L'UN DES PLUS GRANDS PROJETS DE CUIVRE AU CANADA

LE PLUS GRAND GÎTE DE CUIVRE AU QUÉBEC

Équipe minière canadienne d'expérience avec un bilan de génération de rendement pour les actionnaires



JOHN BURZYNSKI
PRÉSIDENT EXÉCUTIF DU CONSEIL



ROBERT WARES
CHEF DE LA DIRECTION



DONALD NJEGOVAN
PRÉSIDENT

CANADIAN MALARTIC : 20 Moz Au
La plus grande mine
d'or au Canada

Acquisition : 2014
4,3 G\$ CA

YAMANAGOLD



MARBAN : 3 Moz Au
Gîte satellite à Canadian Malartic

Acquisition : 2025
200 M\$ CA

WINDFALL : 8 Moz Au
La découverte avec la plus haute teneur
en or au Québec

Acquisition : 2025
2,2 G\$ CA



GOLD FIELDS

Mines Gaspé : l'un des plus grands projets de cuivre non développés d'Amérique du Nord disposant déjà d'infrastructures en place



PROJET DE CUIVRE MINES GASPÉ
Ressources en fosse actuelles*

1,83 Gt mesurées et indiquées	0,24 Gt présumées
• 0,27 % Cu	• 0,41 % Cu
• 0,017 % Mo	• 0,016 % Mo
• 1,57 g/t Ag	• 1,88 g/t Ag
• 0,32 % éq.Cu	• 0,46 % éq.Cu

*voir le tableau conforme au Règlement 43-101 en annexe

GLENCORE

Partenaire d'écoulement stratégique

97 km

PORT EN EAU PROFONDE

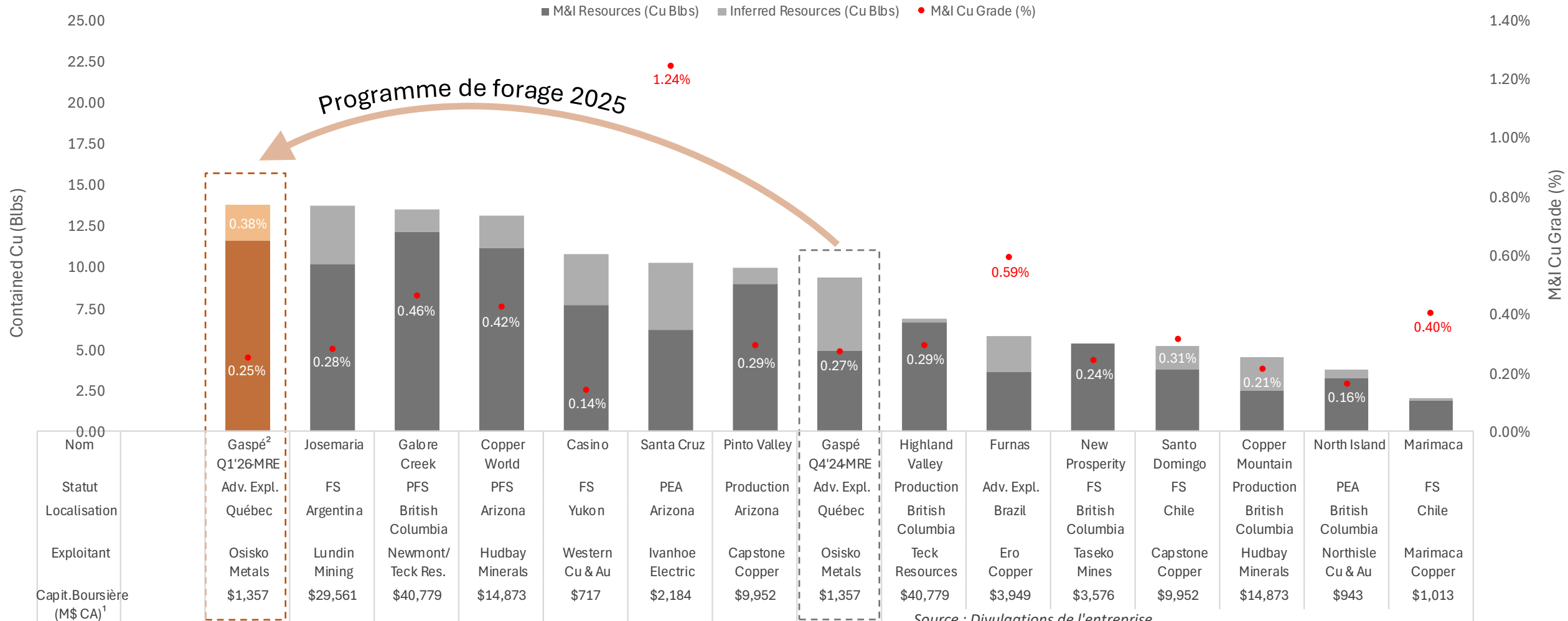
ROUTE ASPHALTÉE

SOUS-STATION ÉLECTRIQUE

MINES GASPÉ

Actifs de cuivre de calibre mondial : Mines Gaspé se compare avantageusement et peut encore prendre de l'ampleur

Ressources en Cuivre (Glbs Cu) & Teneur (M&I %Cu)



Source : Divulgations de l'entreprise

1. Données du marché en date du 30 juin 2026

2. Cu in situ en fosse à un seuil de coupure de 0,12 % éq. Cu (scénario d'ingénierie)

Les investisseurs institutionnels et stratégiques détiennent environ 80 % des actions en circulation

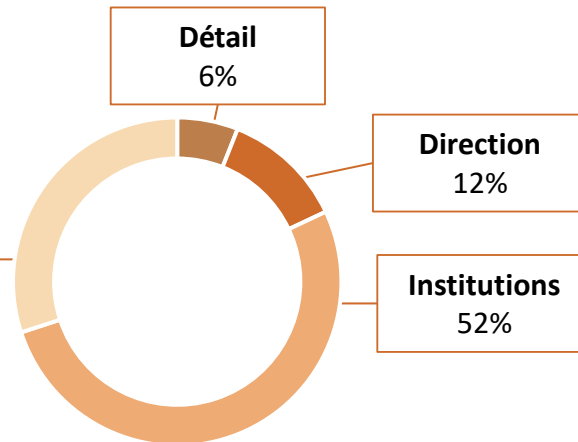
TSX : OM | OTCQX : OMZNF | FRA : 0B51

Actions en circulation	750 M
Actions en circulation (Dilué)	1 059 M
Capitalisation boursière	1,357 G\$ CA
Trésorerie (Dilué)	180,9 M\$ CA
Débeture convertible de Glencore	40 M\$ CA

ACTIONNARIAT

Investisseurs stratégiques 30 %

- Agnico Eagle
- Hudbay
- Franco-Nevada
- CDPQ
- Glencore



COUVERTURE D'ANALYSTES

Canaccord Genuity
Peter Bell, Steve Searles

BMO Capital Markets
Andrew Mikitchook, Chris Ziger

Haywood Securities
Pierre Vaillancourt, Owen McCleery

Cantor Fitzgerald
Puneet Singh

Velocity Trade Capital
Paul O'Brien

Hannam & Partners
Roger Bell, Jonathan Guy

Scotiabank
Eric Winmill, Ovais Habib

National Bank Financial
Rabi Nizami

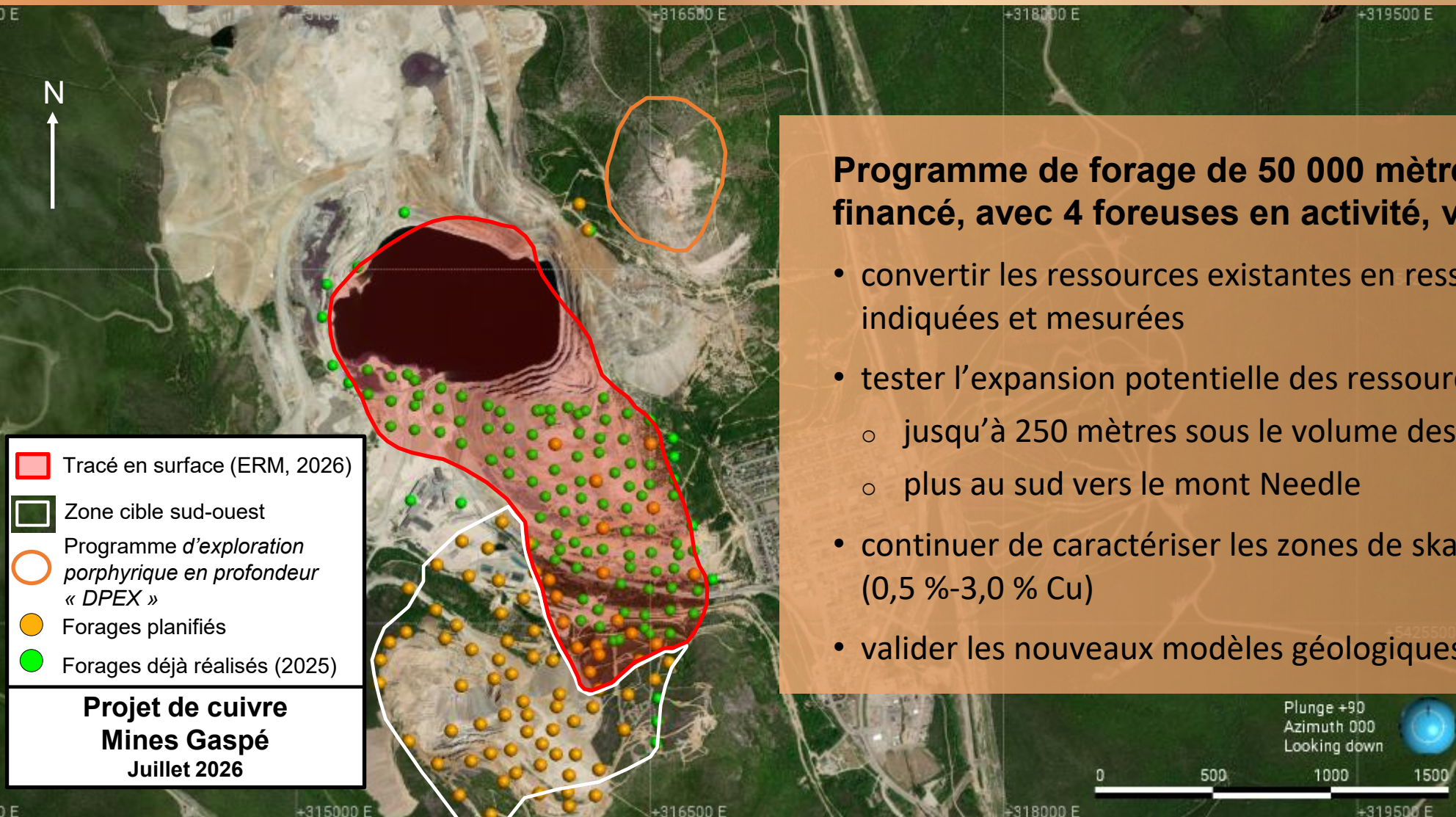
Prix cible consensuel : 2,42 \$ CA



Mines Gaspé aujourd'hui



Mines Gaspé en 2026 : Phase 1 – Programme de forage d'au moins 50 000 mètres

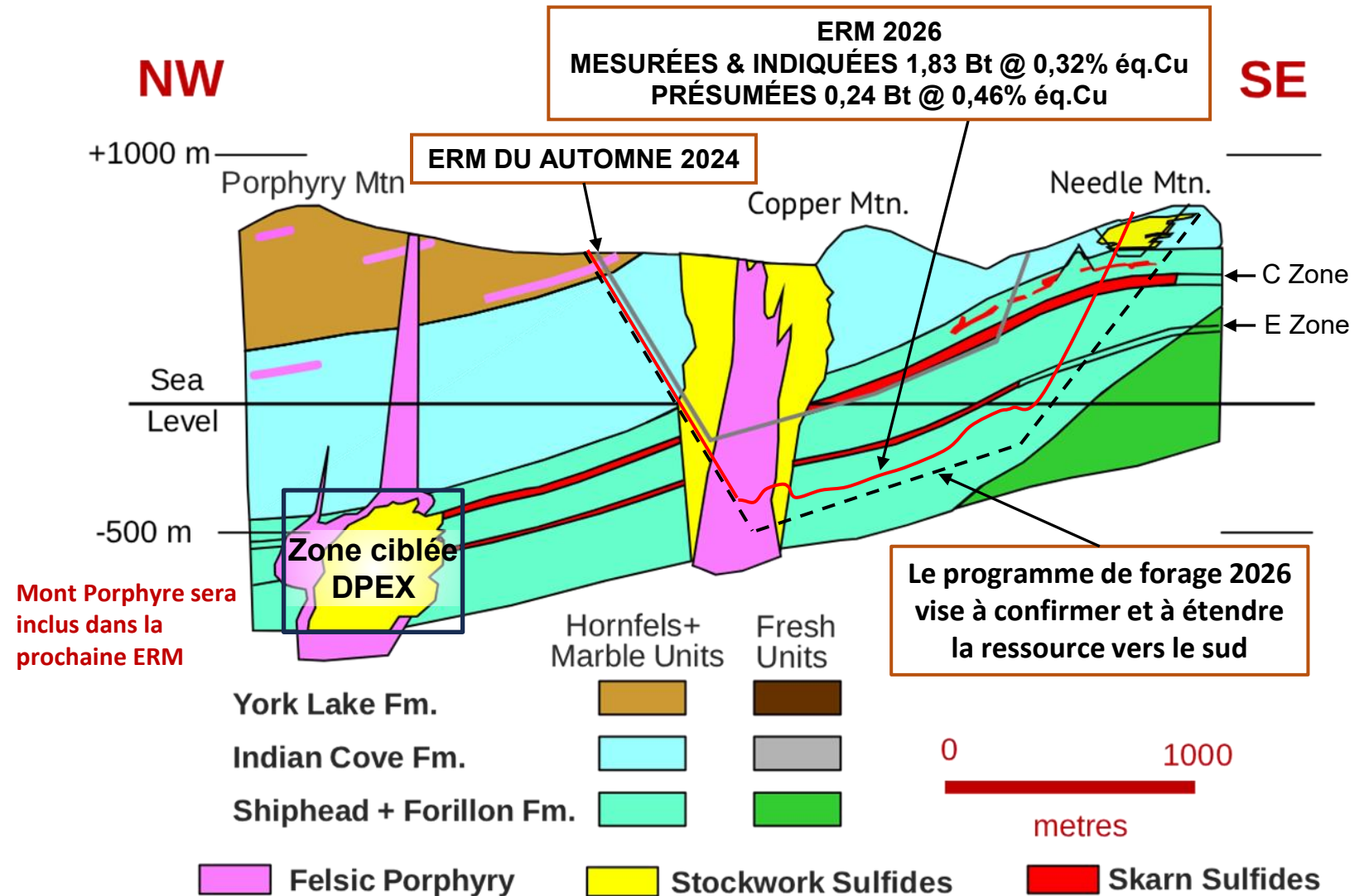
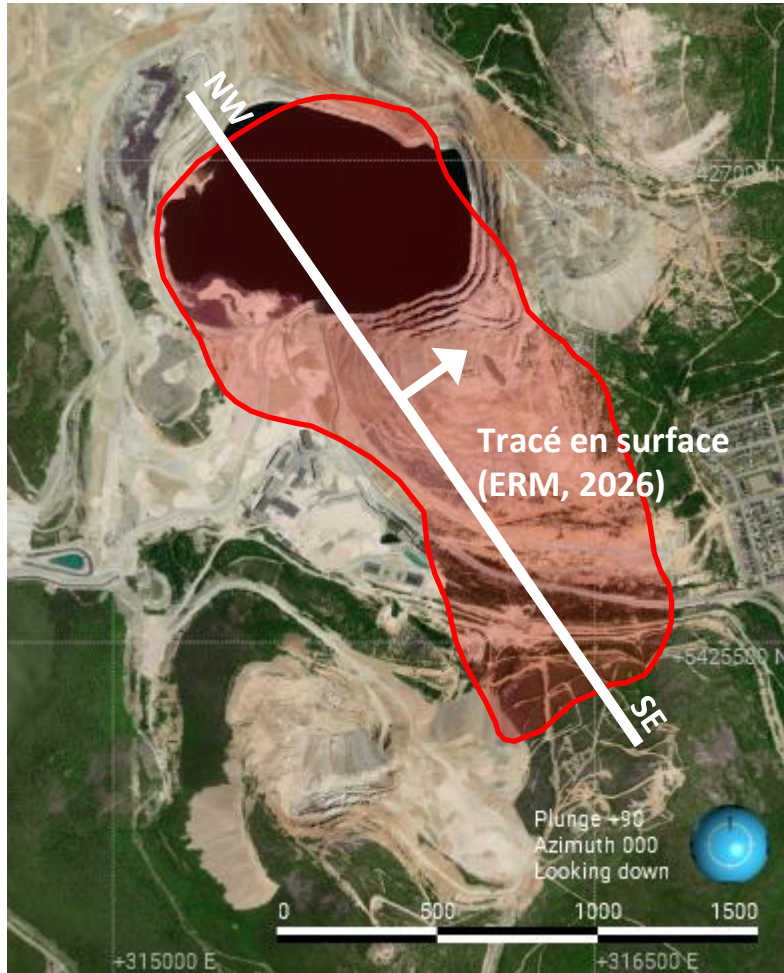


Programme de forage de 50 000 mètres entièrement financé, avec 4 foreuses en activité, visant à :

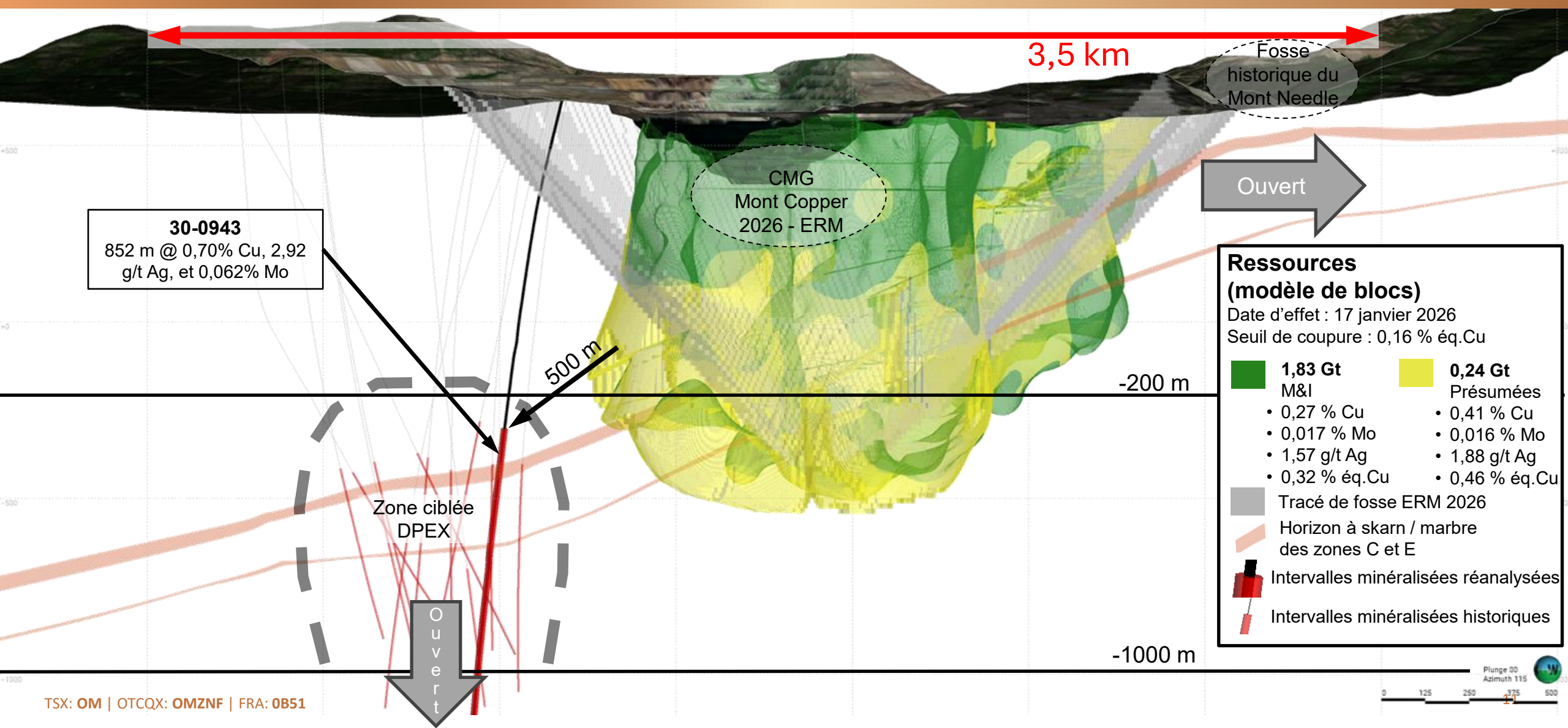
- convertir les ressources existantes en ressources de catégories indiquées et mesurées
- tester l'expansion potentielle des ressources :
 - jusqu'à 250 mètres sous le volume des ressources actuelles
 - plus au sud vers le mont Needle
- continuer de caractériser les zones de skarn à plus haute teneur (0,5 %-3,0 % Cu)
- valider les nouveaux modèles géologiques

Mines Gaspé : Section transversale géologique

Vue vers le NE



Programme DPEX – Mont Porphyre



30-0943
852 m @ 0,70% Cu, 2,92 g/t Ag, et 0,062% Mo

CMG
Mont Copper
2026 - ERM

Ouvert

Ressources (modèle de blocs)
Date d'effet : 17 janvier 2026
Seuil de coupure : 0,16 % éq.Cu

 1,83 Gt	 0,24 Gt
M&I	Présumées
• 0,27 % Cu	• 0,41 % Cu
• 0,017 % Mo	• 0,016 % Mo
• 1,57 g/t Ag	• 1,88 g/t Ag
• 0,32 % éq.Cu	• 0,46 % éq.Cu

Tracé de fosse ERM 2026
 Horizon à skarn / marbre des zones C et E
 Intervalles minéralisées réanalysées
 Intervalles minéralisées historiques

Mine de grande envergure avec une longue durée de vie et un faible ratio de découverte : Essais métallurgiques positifs en 2024



Mine de grande envergure avec une longue durée de vie

- Le tracé de fosse modélisé du scénario de base mesure 2,3 kilomètres X 3,2 kilomètres et atteint une profondeur maximale d'environ 1,15 kilomètres (ERM, 2026).
- Faible ratio de découverte dans la fosse de 1,57 (ERM, 2026)
- Opérations minières envisagées de 160 000 – 200 000 tonnes par jour produisant plus de 140 000 tonnes (308 647 200 lbs) de cuivre métallique par année

Les essais métallurgiques initiaux indiquent un potentiel de produire des concentrés de cuivre et de molybdène propres, avec d'excellentes teneurs en métaux :

- Récupération du cuivre de 89 % - 91 % et teneurs de 25 % cuivre en concentré
- Récupération du molybdène de 72 % et teneurs de 58 % molybdène en concentré
- Récupération de l'argent de 65 %; crédit d'argent payable ajouté aux concentrés de cuivre
- Entente d'écoulement de cuivre avec Glencore; entente à venir pour le molybdène (voir en annexe)

Un projet de développement responsable axé sur le développement durable et le respect des communautés d'accueil



Principales stratégies mises de l'avant :

- Mise en œuvre de stratégies d'engagement étoffées avec les communautés locales, les Premières Nations et les autres parties prenantes
- Le gouvernement du Québec mène un projet pilote visant à maximiser les retombées économiques pour la région
- Caractérisation des milieux physique, biologique et humain
- Collaboration avec les parties prenantes afin d'élaborer des mesures d'atténuation des impacts miniers
- Mise sur pied d'un comité consultatif technique avec des parties prenantes locales dans le cadre du dénoyage de la fosse

Un échéancier sur six ans jusqu'au démarrage potentiel de la mine

2026

- ✓ Clôture du placement privé avec d'investisseurs stratégiques
- ✓ Mise à jour ERM (T1)
- Programme de forage d'au moins 50 000 mètres

2027-2028

- Mise à jour ERM (S1)
- EEP
- Début pompage de la fosse existante
- Étude de faisabilité
- Études des impacts environnementaux et sociaux ('28)

2029-2031

- Audiences publiques
- Délivrance des permis
- Décision finale d'investissement
- Financement du projet et construction

2032

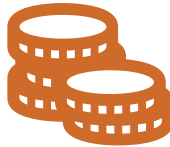
- **Début potentiel de la production**



ÉCHÉANCIER DE SIX ANS ENVISAGÉ POUR LE PROJET MINES GASPÉ



Dirigée par une équipe pluridisciplinaire chevronnée avec une feuille de route ponctuée de découvertes, de développement, de financement, de construction et d'exploitation minière, et de rendements élevés pour les actionnaires



Bilan financier solide de 180 M\$ (dilue) suivant la clôture d'un financement privé de 32.5 M\$ – incluant Hudbay Minerals, Agnico Eagle Mines et la Caisse de dépôt.



Le projet de cuivre Mines Gaspé est l'un des plus grands gîtes de cuivre non développés d'Amérique du Nord



Situé sur un site ayant déjà été exploité près d'infrastructures essentielles au Québec – une juridiction minière de premier plan selon l'Institut Fraser



Avancement rapide du projet en 2026 avec un programme de forage de 50 000 mètres lancé au printemps 2026



Annexes

Acquisition du projet de cuivre Mines Gaspé auprès de Glencore Canada



Modalités de l'entente d'option	
Prix à payer lors de l'exercice de l'option	25 000 000 \$ US au moyen de l'émission d'un billet convertible.
Billet convertible	Le billet sera convertible par Glencore en unités de Métaux Osisko au prix de 0,40 \$ par unité. Chaque unité se composera d'une action et d'un demi-bon de souscription. Chaque bon de souscription entier confèrera à Glencore le droit d'acquérir une action ordinaire de Métaux Osisko au prix de 0,46 \$ par action pendant une période de trois ans.
Paiement d'étape	20 000 000 \$ US à la production commerciale
Engagement de travail	55 000 000 \$ CA en dépenses d'exploration et de développement, incluant les dépenses liées aux permis, sur une période de quatre ans pour amener le projet à la DFI.
Redevances	1 % sur Mont Copper et 3 % sur tous les autres produits minéraux extraits de la propriété
Autres	Glencore conservera un droit d'écoulement commercialement raisonnable visant 100 % de tous les concentrés produits

Nouvelles ressources mesurées et indiquées en fosse mettant en lumière l'un des plus grands gîtes de Cu-Mo non développé dans l'Amérique du Nord

Estimation des ressources minérales conforme au Règlement 43-101 (scénario de base à un seuil de coupure de 0,16 % éq.Cu)

Catégorie	Seuil de coupure % éq.Cu ¹	Seuil de coupure NSR ²	Tonnes Mt	Éq.Cu %	Cu %	Mo %	Ag g/t	Cu Mlbs	Cu kt	Mo Mlbs	Mo kt	Ag Moz
Mesurées	0,16	11,71 \$	136,5	0,42	0,37	0,014	1,98	1 128	512	41,9	19,0	8,7
Indiquées	0,16	11,71 \$	1697,7	0,32	0,26	0,017	1,54	9,639	4373	631,3	286,4	84,1
M&I	0,16	11,71 \$	1834,2	0,32	0,27	0,017	1,57	10,766	4 883	673,2	305,4	92,8
Présumées	0,16	11,71 \$	238,8	0,46	0,41	0,016	1,88	2 158	979	82,9	37,6	14,5

1. Les teneurs en équivalent cuivre (éq.Cu) sont présentées uniquement à titre indicatif et ont pour but d'exprimer la valeur combinée du cuivre, du molybdène et de l'argent en une seule teneur en cuivre. Les teneurs en éq.Cu sont calculées en utilisant des prix à long terme pour les métaux de 4,50 \$ US/lb de cuivre, 20,00 \$ US/lb de molybdène, et 45,00 \$ US/oz d'argent, et en intégrant des hypothèses pour les récupérations métallurgiques, les facteurs de métaux payables, les frais de fonte et d'affinage, les coûts de transport et les redevances. Ainsi, le calcul de la teneur en éq.Cu est essentiellement basé sur les valeurs à la sortie de la fonderie (net smelter return ou produit net d'affinage ou « NSR »). La valeur NSR pour chaque métal est estimée en appliquant les récupérations métallurgiques, les facteurs payables, les prix des métaux et les frais de fonte, d'affinage, de transport et les pénalités applicables aux teneurs en place pour chaque métal. Les teneurs en éq.Cu sont déterminées à l'aide d'une relation de régression linéaire établie entre la teneur en cuivre et la valeur NSR du cuivre, exprimée de la façon suivante :

$$\text{Teneur en Cu (\%)} = (1,4669 + \text{NSR}_{\text{Cu}}) / 8235,6$$

La teneur en équivalent cuivre est ensuite calculée en substituant la valeur NSR totale (Cu + Mo + Ag) pour la valeur NSR du cuivre dans l'équation de régression, de la façon suivante :

$$\text{Teneur en éq.Cu (\%)} = (1,4669 + \text{NSR}_{\text{Cu}} + \text{NSR}_{\text{Mo}} + \text{NSR}_{\text{Ag}}) / 8235,6$$

Selon les hypothèses NSR appliquées, cette relation peut être simplifiée de la façon suivante :

$$\text{Éq.Cu (\%)} = \text{Cu (\%)} + 3,40327 \times \text{Mo (\%)} + 0,00008 \times \text{Ag (g/t)}$$

Les facteurs d'équivalence pour le molybdène et l'argent sont établis en fonction de la contribution NSR relative de chaque métal par rapport au cuivre selon les hypothèses décrites ci-dessus.

2. Le seuil de coupure NSR est exprimé en dollars US et correspond à la teneur de coupure en éq.Cu établie en utilisant la formule simplifiée $\text{NSR (\$ US/t)} = (8235,6 \times \text{éq.Cu} - 1,4669)$

Remarques :

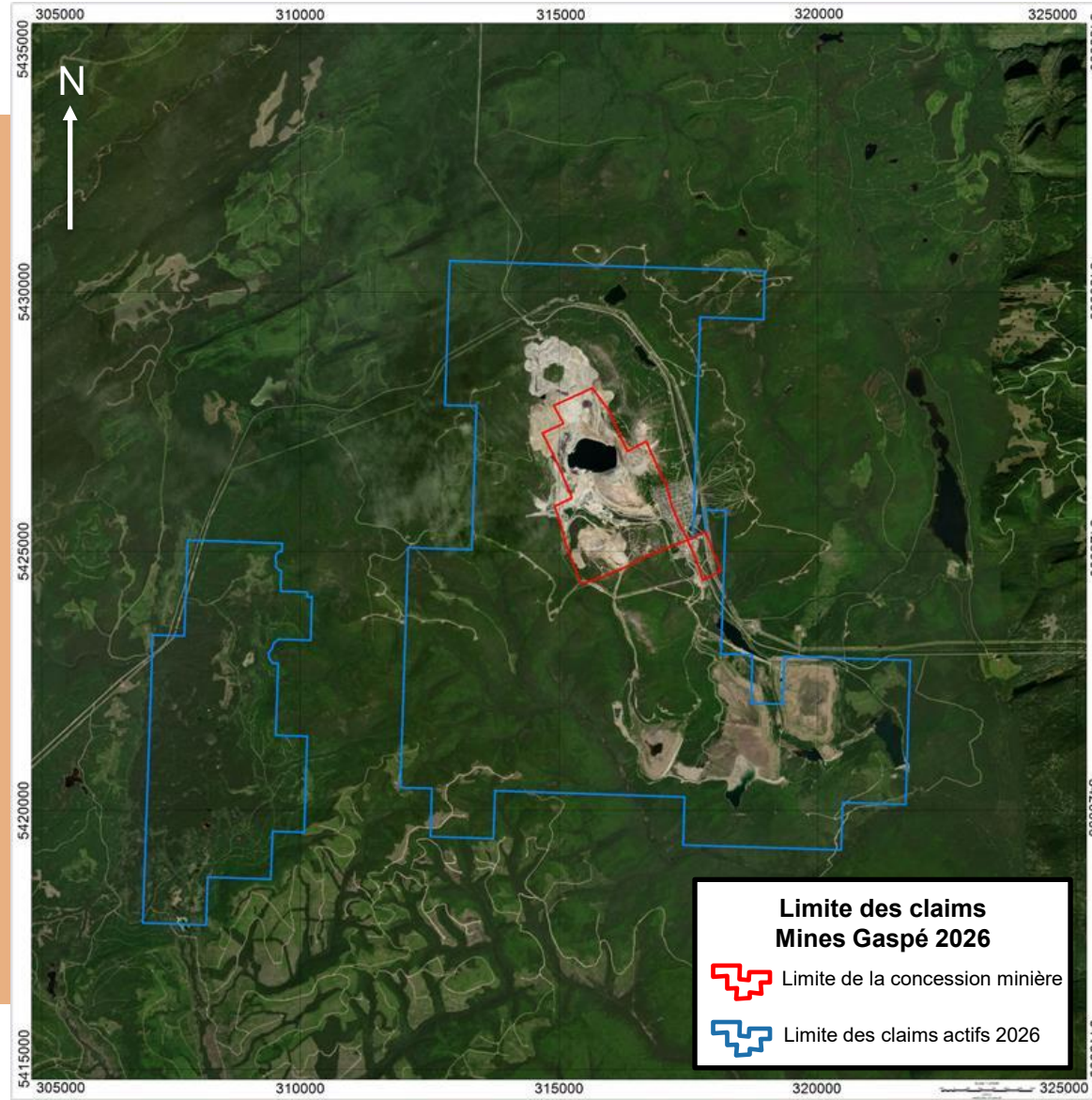
- Les personnes qualifiées indépendantes aux fins de l'ERM, tel que défini dans le Règlement 43-101, sont Pierre-Luc Richard, géo., de Ressources PLR inc., avec des contributions de François Le Moal, ing., de G Services Miniers pour les seuils de coupure et l'optimisation des tracés de fosses, et Christian Laroche, ing., de Synectic, pour les paramètres métallurgiques. La date d'effet de l'ERM est le 17 janvier 2026.
- Ces ressources minérales ne sont pas des réserves minérales puisque leur viabilité économique n'a pas été démontrée. Aucune évaluation économique de ces ressources minérales n'a été réalisée. La quantité et la teneur des ressources présumées présentées ci-dessous sont de nature incertaine et il n'y a pas eu suffisamment de forage réalisé pour définir ces ressources présumées comme étant des ressources indiquées. Toutefois, il est raisonnable de s'attendre à ce que la majeure partie des ressources présumées puissent être converties à la catégorie des ressources indiquées en poursuivant l'exploration.

Nouvelles ressources mesurées et indiquées en fosse mettant en lumière l'un des plus grands gîtes de Cu-Mo non développé dans l'Amérique du Nord

Estimations des ressources minérales selon différentes teneurs de coupure *

Catégorie	Seuil de coupure	Seuil de coupure	Tonnage (Mt)	Ratio de découverte	Teneur		Ressources en cuivre métallique	
	% éq.Cu ¹	NSR ²			Cu (%)	Mo (%)	Mlbs	kt
M&I	0,09	5,95	2 342	1,03	0,23	0,014	12 000	5 444
Présumées	0,09	5,95	287		0,36	0,014	2 264	1 027
M&I	0,10	6,77	2 283	1,08	0,24	0,014	11 893	5 396
Présumées	0,10	6,77	280		0,36	0,015	2 252	1 022
M&I	0,11	7,59	2 218	1,14	0,24	0,015	11 759	5 335
Présumées	0,11	7,59	273		0,37	0,015	2 238	1 015
M&I	0,12	8,42	2 147	1,21	0,25	0,015	11 600	5 263
Présumées	0,12	8,42	265		0,38	0,015	2 222	1 008
M&I	0,13	9,24	2 070	1,29	0,25	0,015	11 416	5 180
Présumées	0,13	9,24	259		0,39	0,015	2 208	1 002
M&I	0,14	10,06	1 993	1,37	0,26	0,016	11 216	5 089
Présumées	0,14	10,06	253		0,39	0,015	2 194	995
M&I	0,15	10,89	1 912	1,47	0,26	0,016	10 995	4 989
Présumées	0,15	10,89	246		0,40	0,016	2 177	988
Scénario de base	M&I	0,16	1 834	1,57	0,27	0,017	10 766	4 885
	Présumées	0,16	239		0,41	0,016	2 158	979,3
M&I	0,17	12,53	1 755	1,69	0,27	0,017	10 522	4 774
Présumées	0,17	12,53	231		0,42	0,016	2 136	969
M&I	0,18	13,36	1 676	1,81	0,28	0,017	10 266	4 658
Présumées	0,18	13,36	224		0,43	0,016	2 116	960
M&I	0,19	14,18	1 597	1,94	0,28	0,018	9 997	4 536
Présumées	0,19	14,18	217		0,44	0,016	2 094	950
M&I	0,20	15,00	1 517	2,09	0,29	0,018	9 715	4 408
Présumées	0,20	15,00	208		0,45	0,016	2 068	938

Limite des claims Mines Gaspé 2026



Résultats d'analyse historiques du mont Porphyre

Potentiel de minéralisation à grande échelle à Mines Gaspé

- Résultats d'analyse de 13 forages historiques; sous les ressources et le tracé de fosse de l'ERM 2026
- Toujours ouvert en profondeur
- Futur potentiel de tonnage en vrac souterrain

Résultats d'analyse historiques

Sondage vertical	De (m)	À (m)	Longueur (m)	Cu (%)	Ag (g/t)	Mo (%)	Éq.Cu* (%)	Ouvert en profondeur
30-0886	1105,1	1634,6	529,5	0,73	2,70	0,077	1,03	Oui
30-0891	1144,8	1738,9	594,1	0,71	2,89	0,116	1,17	Oui
30-0899	990,6	1834,9	844,3	0,57	2,38	0,088	0,92	Oui
30-0900	1218,0	1795,9	577,9	0,61	2,54	0,078	0,91	Oui
30-0901	1080,2	1729,7	649,5	0,65	2,52	0,062	0,90	Oui
30-0902	1453,8	1850,0	396,2	0,47	2,35	0,024	0,58	Oui
30-0903	1161,9	1791,9	630,0	0,69	2,96	0,080	1,01	Non
30-0915	1309,1	2121,5	812,4	0,52	2,28	0,060	0,75	Oui
30-0916	1211,6	1710,5	498,9	0,78	4,32	0,053	1,01	Oui
30-0920B	1294,5	1817,2	522,7	0,67	2,90	0,108	1,10	Oui
30-0923	1190,5	1887,0	696,5	0,48	2,44	0,037	0,64	Oui
30-0943*	998,0	1850,0	852,0	0,70	2,92	0,062	0,95	Oui
30-0946	1300,5	1845,0	544,5	0,55	2,22	0,063	0,80	Oui

* Pour la réanalyse des carottes de forage historiques voir le communiqué de presse du 5 février 2026

Comparables mondiaux – Métaux de base

CG - Base Metal Developers	Ticker	Price 2026/04/13	Market Capitalization	Enterprise Value	Rating	Target Price	Return to	P/NAV	Projects	Commodity	Location	1-Day Return	1-Week Return	1-Month Return	3-Month Return	YTD Return	Analyst
Arizona Sonoran Copper	ASCU-TSX	C\$8.14	C\$1,698	US\$966	Hold	C\$8.75	7%	0.60	Cactus	Cu	Arizona, USA	0.4%	10.9%	19.0%	45.4%	70.3%	DB
Blue Moon Metals	MOON-TSXV	C\$10.76	C\$687	US\$400	Spec. Buy	C\$12.00	12%	0.64	Blue Moon, Nussir	Cu, Zn	California,	0.6%	19.7%	41.6%	79.3%	124.2%	DB
Caravel Minerals Ltd.	CVV-ASX	A\$0.31	A\$176	US\$123	Spec. Buy	A\$0.80	157%	0.39	Caravel	Cu	Australia	1.6%	0.0%	-12.7%	-18.4%	5.1%	PH
Centaurus Metals Ltd.	CTM-ASX	A\$0.58	A\$356	US\$197	Spec. Buy	A\$0.85	46%	0.68	Jaguar	Ni	Brazil	1.8%	-4.1%	9.4%	-5.7%	-0.9%	PH
Emerita Resources	EMO-TSXV	C\$0.32	C\$95	US\$57	Spec. Buy	C\$1.80	463%	0.10	IBW, Aznalcóllar	Ni, Cu	Spain	23.1%	-22.9%	-31.2%	-48.4%	-38.5%	DB
DEVELOP Global Ltd.	DVP-ASX	A\$5.27	A\$1,802	US\$1,283	Spec. Buy	A\$6.00	14%	0.88	Whim Creek,	Cu, Zn	Australia	-3.4%	19.5%	16.6%	2.3%	15.9%	TM
Faraday Copper Corp.	FDY-TSX	C\$4.66	C\$1,297	US\$733	Spec. Buy	C\$5.00	7%	0.66	Copper Creek	Cu	Arizona, USA	2.2%	6.4%	0.2%	56.9%	70.7%	DB
Firefly Metals Ltd.	FFM-ASX	A\$1.97	A\$1,591	US\$793	Spec. Buy	A\$2.50	27%	0.79	Green Bay, Pickle	Cu, Au	Newfoundland,	-3.3%	19.2%	15.1%	-1.0%	-3.3%	TM
Fireweed Metals	FWZ-TSXV	C\$4.70	C\$991	US\$657	Spec. Buy	C\$4.50	-4%	0.60	Mactung,	WO ₃ , Zn, Pb, Ag	Yukon, Canada	3.1%	1.5%	18.4%	46.9%	73.4%	PB
Marimaca Copper Corp.	MARI-TSX	C\$8.89	C\$1,190	US\$629	Spec. Buy	C\$15.50	74%	0.38	Marimaca	Cu	Chile	3.4%	3.7%	-4.9%	-24.7%	-20.1%	DB
NGEx Mineral Resources	NGEX-TSX	C\$28.46	C\$6,172	US\$3,865	Spec. Buy	C\$38.75	36%	0.5	Lunahuasi, Los	Cu, Au, Ag	Argentina /	1.9%	9.50%	14.4%	-2.6%	11.2%	PB
Osisko Metals Inc.	OM-TSX	C\$1.51	C\$1,115	US\$677	Spec. Buy	C\$2.75	82%	0.31	Gaspé, Pine Point	Cu, Mo, Ag, Pb, Zn	Quebec/NWT,	2.7%	21.8%	23.8%	69.7%	98.7%	PB
Pecoy Copper Corp.	PCU-TSXV	C\$1.84	C\$385	US\$242	Spec. Buy	C\$2.50	36%	0.38	Pecoy, Tororume	Cu, Mo, Au, Ag,	Peru	-1.1%	10.8%	7.6%	21.9%	39.4%	DB
Peel Mining Ltd.	PEX-ASX	A\$0.14	A\$125	US\$59	Hold	A\$0.20	49%	0.67	South Cobar	Cu, Zn, Pb, Au, Ag	Australia	-3.4%	-3.4%	-6.7%	-12.5%	-6.7%	PH
Solaris Resources Inc.	SLS-TSX	C\$13.95	C\$2,328	US\$1,651	Spec. Buy	C\$24.00	72%	0.30	Warintza	Cu, Mo, Au	Ecuador	2.9%	16.0%	19.2%	21.2%	26.8%	DB
Talon Metals Corp.	TLO-TSX	C\$7.26	C\$1,085	US\$527	Spec. Buy	C\$8.00	10%	1.23	Tamarack North	Ni, Cu	Minnesota, USA	6.9%	9.0%	-9.1%	17.1%	21.0%	DB
Western Copper and Gold	WRN-TSX	C\$3.93	C\$887	US\$534	Spec. Buy	C\$9.00	129%	0.23	Casino	Cu, Mo, Au, Ag	Yukon, Canada	3.1%	4.0%	2.9%	-15.5%	7.1%	DB
Developers Average								0.55				2.4%	7.3%	7.6%	15.5%	30.4%	

Sources: FactSet, Canaccord Genuity

Estimates Note: DB = Dalton Baretto, PB = Peter Bell, PH = Paul Howard, TM = Tim McComack

<100 kilomètres de Murdochville à Gaspé, un port marin en eau profonde





<https://osiskometals.com/fr>

