

# OSISKO

## MÉTAUX OSISKO

Chef de file du développement du  
cuivre au Canada

Février 2026



# Déclarations prospectives et mises en garde concernant les informations techniques



Cette présentation (la « Présentation ») contient des « informations prospectives » au sens des lois canadiennes sur les valeurs mobilières applicables. Ces « informations prospectives » sont basées sur les attentes, estimations et projections de Métaux Osisko Incorpérée (« Métaux Osisko » ou la « Société ») en date de cette Présentation et comportent des risques connus et inconnus ainsi que des incertitudes qui pourraient faire en sorte que les résultats réels diffèrent de façon importante de ceux exprimés ou sous-entendus dans ces informations prospectives. Toute déclaration qui implique des prédictions, des attentes, des interprétations, des croyances, des projections de plans, des objectifs, des hypothèses, des événements ou des performances futurs (souvent, mais pas toujours, en utilisant des expressions telles que « s'attend à », ou « ne s'attend pas à », « est attendu », « interprété », « opinion de la direction », « anticipe » ou « n'anticipe pas », « prévoit », « planifie », « budget », « programmé », « prévisions », « estimations », « potentiel », « faisabilité », « croit » ou « a l'intention » ou des variations de ces mots et expressions ou affirmant que certaines actions, événements ou résultats « peuvent » ou « pourraient », « se produiront » ou « seront ») ne sont pas des déclarations de faits historiques et peuvent constituer des informations prospectives et ont pour but d'identifier les informations prospectives. Cette présentation contient des informations prospectives concernant notamment : le coût et la capacité de financer le projet cuprifère Gaspé jusqu'à la décision de construction (le cas échéant) ; la capacité de réaliser toute minéralisation de façon économique ; les ressources en capital dont dispose Métaux Osisko ; la capacité de la Société à réaliser ses activités prévues, y compris en raison de sa capacité à chercher du financement additionnel ou à réduire les dépenses prévues ; la capacité de la Société à obtenir du financement futur et les conditions de ce financement ; l'impact de l'équipe de direction de Métaux Osisko ; la perception de la direction des tendances historiques, des conditions actuelles et des développements futurs prévus ; l'utilité et l'importance des données historiques, y compris l'importance du district abritant les anciennes mines en production ; la capacité de la Société à exploiter le plein potentiel de ses actifs et à réussir ; la capacité de la Société à créer de la valeur pour ses actionnaires ; les objectifs d'émissions nettes nulles ; la demande et l'offre de cuivre ; le projet de cuivre Mines Gaspé étant l'un des plus grands gisements de cuivre non exploités en Amérique du Nord ; les résultats et les hypothèses qui sous-tendent les estimations des ressources minérales du projet de cuivre Mines Gaspé ; les résultats (le cas échéant) d'autres travaux d'exploration visant à définir et à accroître les ressources minérales ; la capacité des travaux d'exploration (y compris le forage) à prédire avec précision la minéralisation ; la capacité de générer des cibles de forage supplémentaires ; la capacité de la direction à comprendre la géologie et le potentiel des propriétés de la société ; la capacité de la Société à accroître les ressources minérales au-delà des estimations actuelles des ressources minérales ; la conversion des catégories ; le calendrier et l'état des autorisations ; l'attente que les projets de la Société soient une opération robuste et rentable à une variété de prix et d'hypothèses ; l'excellente qualité attendue des concentrés de cuivre de Mines Gaspé ; l'impact potentiel des projets de la Société dans les communautés locales et l'acceptabilité sociale des projets ; la durabilité et les impacts environnementaux des opérations sur les propriétés de la Société ; la capacité de la Société à atteindre ses objectifs d'exploration et de développement pour ses projets dans les délais prévus et à l'intérieur des coûts prévus (le cas échéant), y compris le calendrier et la capacité de la Société, le cas échéant, à compléter son programme de forage prévu pour 2025, son programme économique préliminaire, son programme de faisabilité et l'obtention des permis au projet de cuivre Mines Gaspé ; les activités minières futures ; et toute autre information contenue dans le présent document qui n'est pas un fait historique peut être considérée comme des « informations prospectives ».

Les informations prospectives ne garantissent pas les performances futures et sont basées sur un certain nombre d'estimations et d'hypothèses de la direction, à la lumière de son expérience et de sa perception des tendances, des conditions actuelles et des développements prévus, ainsi que d'autres facteurs que la direction juge pertinents et raisonnables dans les circonstances, y compris, mais sans s'y limiter, des hypothèses concernant : les marchés favorables des capitaux propres et des capitaux d'emprunt ; la capacité à obtenir tout capital supplémentaire nécessaire à des conditions raisonnables pour faire avancer le développement de ses projets et poursuivre l'exploration prévue ; les prix futurs favorables du cuivre, du zinc et du plomb ; le calendrier et les résultats des programmes d'exploration et de forage ; l'exactitude des estimations des ressources minérales ; l'exactitude des estimations des coûts de production ; les conditions d'exploitation étant favorables ; la stabilité politique et réglementaire ; l'obtention en temps utile des autorisations gouvernementales et des autorisations de tiers ; l'obtention en temps utile de licences et de permis à des conditions favorables ; la stabilité durable de la main-d'œuvre ; la stabilité des marchés financiers et des marchés des capitaux ; la disponibilité des équipements ; et les relations positives avec les parties prenantes locales.

Les informations prospectives impliquent des risques, des incertitudes et d'autres facteurs qui pourraient faire en sorte que les événements, les résultats, les performances, les perspectives et les opportunités réels diffèrent matériellement de ceux qui sont exprimés ou sous-entendus dans ces informations prospectives. Les facteurs qui pourraient faire en sorte que les résultats réels diffèrent de façon importante de ces informations prospectives comprennent, sans s'y limiter, les risques liés à la capacité des activités d'exploration (y compris les résultats de forage) de prédire avec précision la minéralisation ; les erreurs dans la modélisation géologique de la direction ; les coûts d'investissement et d'exploitation qui varient considérablement par rapport aux estimations ; la nature préliminaire des résultats des essais métallurgiques ; les retards dans l'obtention ou les échecs dans l'obtention des approbations gouvernementales, environnementales ou d'autres projets ; les antécédents de pertes et de flux de trésorerie négatifs de Métaux Osisko ; les incertitudes relatives à la disponibilité et aux coûts du financement requis dans le futur ; l'évolution des marchés boursiers ; l'inflation ; le climat économique mondial ; les fluctuations des prix des matières premières ; la capacité de Métaux Osisko à poursuivre ses activités d'exploration, incluant le forage ; les retards dans le développement de projets ; les risques environnementaux ; les actions communautaires et non gouvernementales ; les autres risques inhérents à l'industrie de l'exploration et du développement minier ; la capacité de Métaux Osisko à retenir les services de ses dirigeants clés et de son personnel qualifié et expérimenté ; et les risques décrits dans les documents publics de la Société déposés sur SEDAR+ à l'adresse suivante : [www.sedarplus.ca](http://www.sedarplus.ca). Bien que la Société croie que les hypothèses et les facteurs utilisés dans la préparation des informations prospectives contenues dans cette présentation sont raisonnables, il ne faut pas se fier indûment à ces informations, qui ne s'appliquent qu'en date de cette présentation, et rien ne garantit que ces événements se produiront dans les délais prévus ou qu'ils se produiront tout court. La Société décline toute intention ou obligation de mettre à jour ou de réviser les informations prospectives, que ce soit à la suite de nouvelles informations, d'événements futurs ou autres, sauf si la loi l'exige.

Les informations contenues dans le présent document ne sont pas destinées à être distribuées et ne constituent pas une offre de vente ou la sollicitation d'une offre d'achat de titres aux États-Unis d'Amérique ou à une personne de nationalité américaine (US Person), au sens de la loi américaine sur les valeurs mobilières (Securities Act) de 1933, telle qu'amendée.

La référence à la production historique dans les environs des propriétés de Métaux Osisko dans cette présentation ne signifie pas que les ressources minérales ou les découvertes futures seront économiquement viables, ni que d'autres découvertes seront faites.

## MISE EN GARDE CONCERNANT L'ESTIMATION DES RESSOURCES MINÉRALES

Cette Présentation utilise des termes tels que « ressources minérales mesurées », « ressources minérales indiquées » et « ressources minérales présumées » comme mesure relative du niveau de confiance dans l'estimation des ressources. Les lecteurs sont avertis que les ressources minérales ne sont pas des réserves minérales économiques et que la viabilité économique des ressources minérales qui ne sont pas des réserves minérales n'a pas été démontrée. Les estimations des ressources minérales peuvent être matériellement affectées par des questions géologiques, environnementales, d'autorisation, juridiques, de titre, sociopolitiques, de marketing ou d'autres questions pertinentes. Toutefois, à l'exception de ce qui est divulgué dans la présente présentation, Métaux Osisko n'est au courant d'aucun problème connu en matière d'environnement, de permis, de droit, de titre, de sociopolitique, de marketing ou d'autres questions pertinentes qui pourraient avoir une incidence importante sur les estimations des ressources minérales divulguées dans la présente présentation. On ne peut pas supposer que tout ou partie d'une ressource minérale présumée sera un jour reclassée dans la catégorie des ressources minérales indiquées ou des ressources minérales mesurées. L'estimation des ressources minérales est classée conformément aux normes de définition de l'Institut canadien des mines, de la métallurgie et du pétrole sur les ressources minérales et les réserves minérales (CIM Definition Standards on Mineral Resources and Mineral Reserves) adoptées en 2019 et incorporées par référence dans le Règlement 43-101 sur l'information concernant les projets miniers (« Règlement 43-101 »). En vertu des règles canadiennes, les estimations des ressources minérales présumées ne peuvent servir de base à des études de faisabilité ou de pré-faisabilité ou à des études économiques, à l'exception d'une évaluation économique préliminaire telle que définie par le Règlement 43-101. Les lecteurs sont avertis qu'ils ne doivent pas supposer que des travaux supplémentaires sur les ressources indiquées conduiront à des réserves minérales pouvant être exploitées de manière économique.



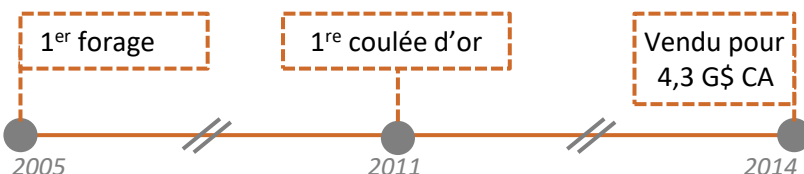
# Création de richesse de calibre mondial au Québec

> 11 G\$ de valeur créée sous forme de capitalisation boursière depuis 2003

> 100 G\$ de nouvelle richesse créée depuis 2003 juste avec l'or



## CANADIAN MALARTIC, QUÉBEC



- 2009 – Début de la construction à 1 G\$ CA
- **2014 – Acquisition par Yamana et Agnico pour 4,3 G\$ CA**
- 2024 – Coulée de la 8 millionième once d'or



LA PLUS GRANDE MINE D'OR AU CANADA

**LA PLUS GRANDE MINE D'OR AU QUÉBEC**

## WINDFALL, QUÉBEC



- OSISKO entreprend la plus grande campagne de forage d'exploration au monde avec 37 foreuses sur le site
- Plus de 2,2 millions de mètres forés
- Ressources d'environ 8,0 millions d'onces
- **2024 – Windfall acquis par Gold Fields pour 2,2 G\$ CA (EN ESPÈCES)**



L'UNE DES MINES AVEC LES PLUS HAUTES TENEURS EN OR AU CANADA

**LA PLUS GRANDE MINE À HAUTE TENEUR EN OR AU QUÉBEC**

## MINES GASPÉ, QUÉBEC



- 2023 – Propriété acquise de GLENCORE
- 2024 – Ressources triplées à 1,5 milliard de tonnes
- 2024 – Financement de 107 M\$ CA
- 2025 – Programme de forage de 110 000 mètres



L'UN DES PLUS GRANDS PROJETS DE CUIVRE AU CANADA

**LE PLUS GRAND GÎTE DE CUIVRE AU QUÉBEC**

# Équipe minière canadienne d'expérience avec un bilan de génération de rendement pour les actionnaires



**JOHN BURZYNSKI**  
PRÉSIDENT EXÉCUTIF DU CONSEIL



**ROBERT WARES**  
CHEF DE LA DIRECTION



**DONALD NJEGOVAN**  
PRÉSIDENT

**CANADIAN MALARTIC : 20 Moz Au**  
La plus grande mine  
d'or au Canada

Acquisition : 2014  
4,3 G\$ CA

**YAMANAGOLD**

**MARBAN : 3 Moz Au**  
Gîte satellite à Canadian Malartic

Acquisition : 2025  
200 M\$ CA

**AGNICO EAGLE**

**WINDFALL : 8 Moz Au**  
La découverte avec la plus haute teneur  
en or au Québec

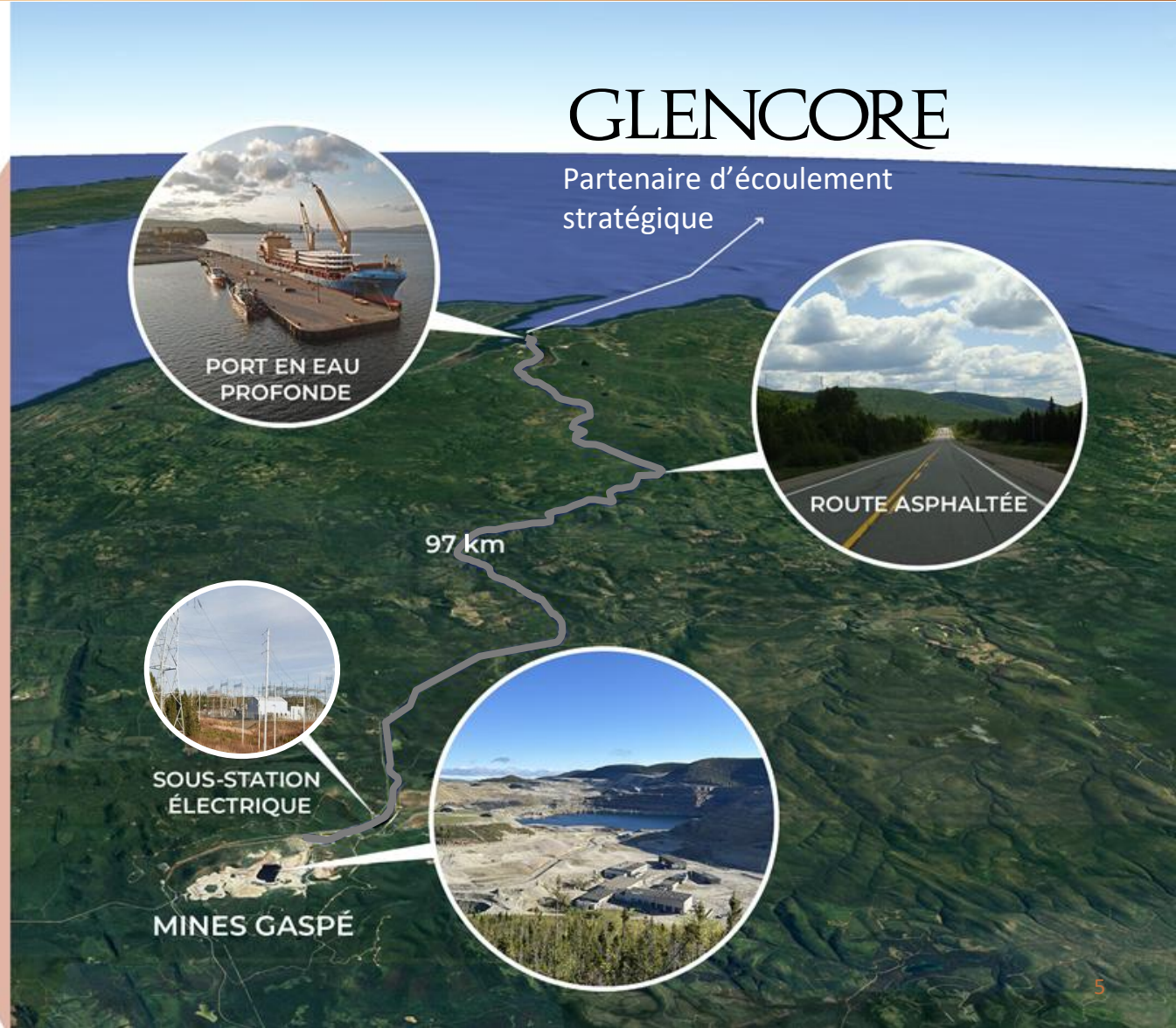
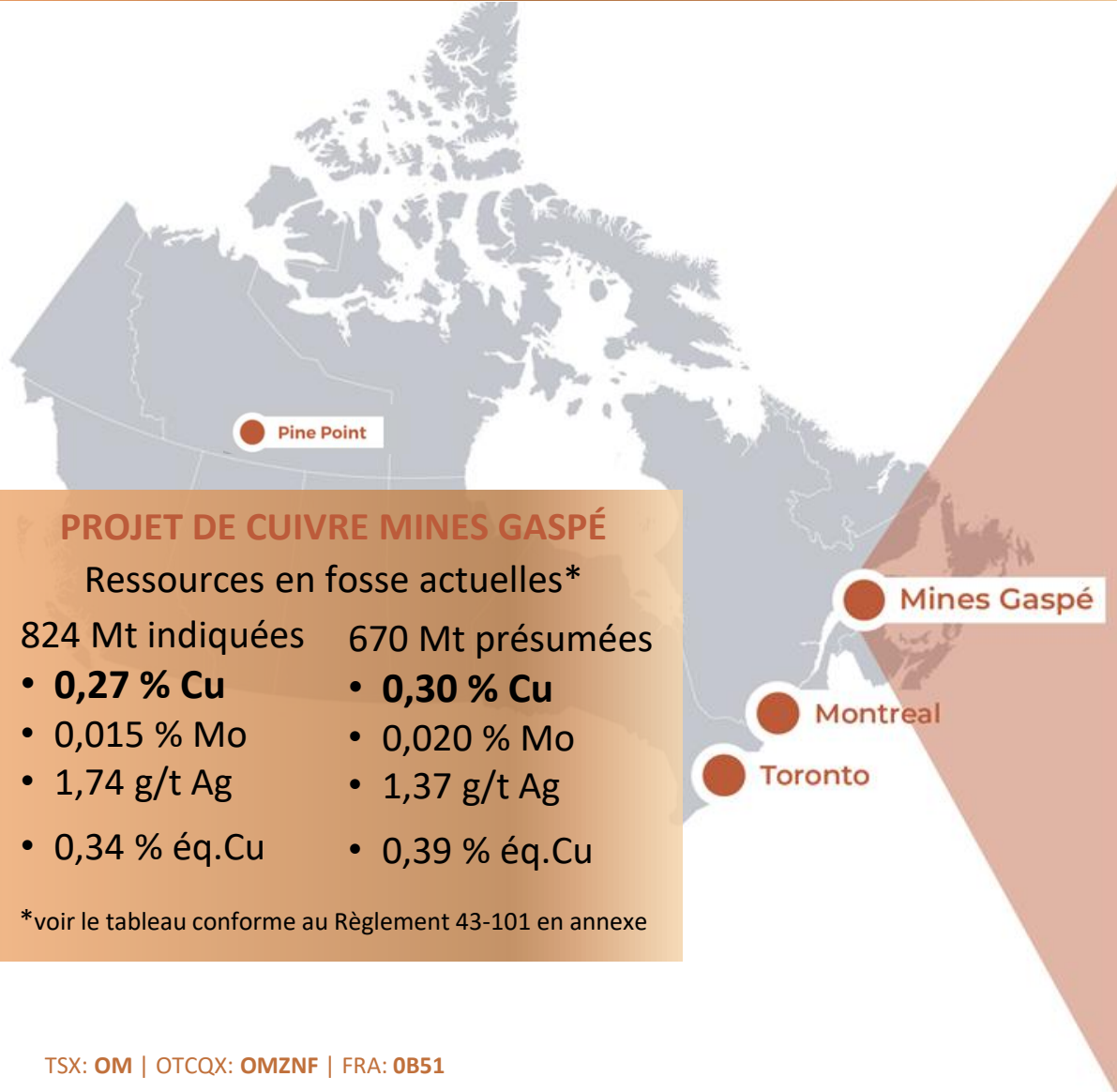


**GOLD FIELDS**

Acquisition : 2025  
2,2 G\$ CA



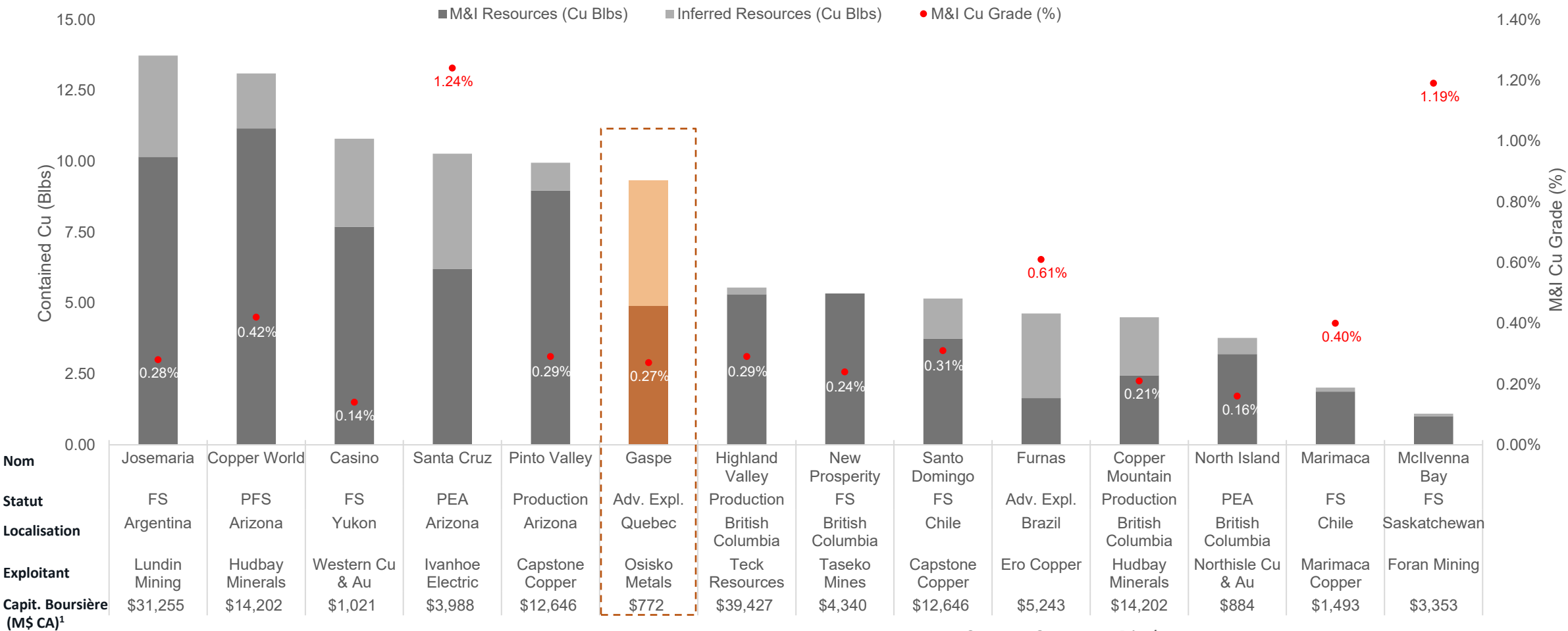
# Mines Gaspé : l'un des plus grands projets de cuivre non développés d'Amérique du Nord disposant déjà d'infrastructures en place



# Actifs de cuivre de calibre mondial : Mines Gaspé se compare avantageusement et peut encore prendre de l'ampleur



## Ressources en cuivre (Glbs Cu) & Teneur (M&I % Cu)



# Les investisseurs institutionnels et stratégiques détiennent environ 80 % des actions en circulation

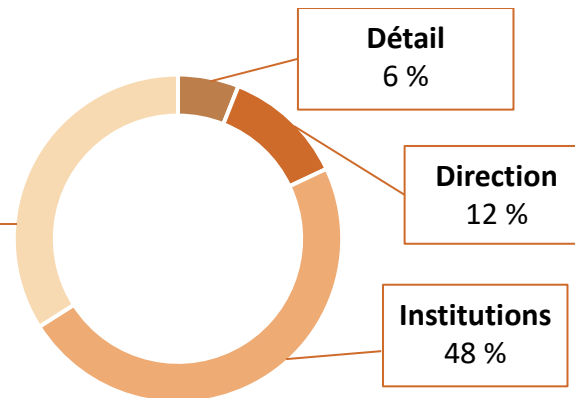
TSX : OM | OTCQX : OMZNF | FRA : OB51

Actions en circulation	718 M
Actions en circulation (Dilué)	1058 M
Capitalisation boursière	779 M\$ CA
Trésorerie (Dilué)	186.5 M\$ CA
Débeture convertible de Glencore	40 M\$ CA

## ACTIONNARIAT

### Investisseurs stratégiques 34 %

- Agnico Eagle
- Hudbay
- Franco-Nevada
- CDPQ
- Glencore
- Gold Fields
- Redevances OR



**HUDBAY**



**GLENCORE**



## COUVERTURE D'ANALYSTES

Canaccord Genuity  
Peter Bell, Steve Searles



Hannam & Partners  
Roger Bell, Jonathan Guy



National Bank Financial  
Rabi Nizami



Scotiabank  
Eric Winmill, Ovais Habib



Velocity Trade Capital  
Paul O'Brien



Haywood Securities  
Pierre Vaillancourt, Marcus Giannini



**Prix cible consensuel : 1,60 \$ CA**

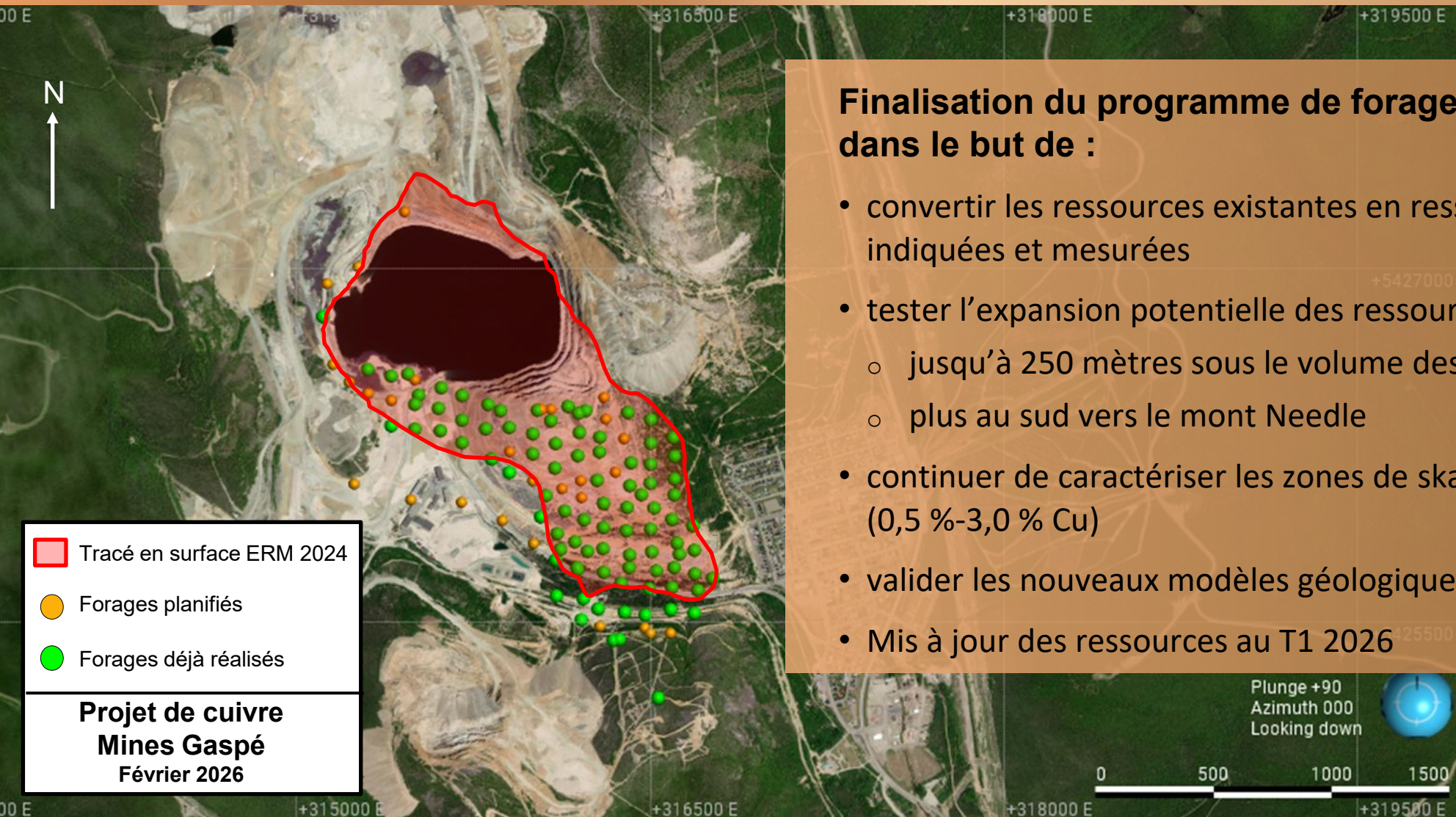


# Mines Gaspé aujourd'hui





# Mines Gaspé en 2025 : programme de forage de 118 000 mètres terminé



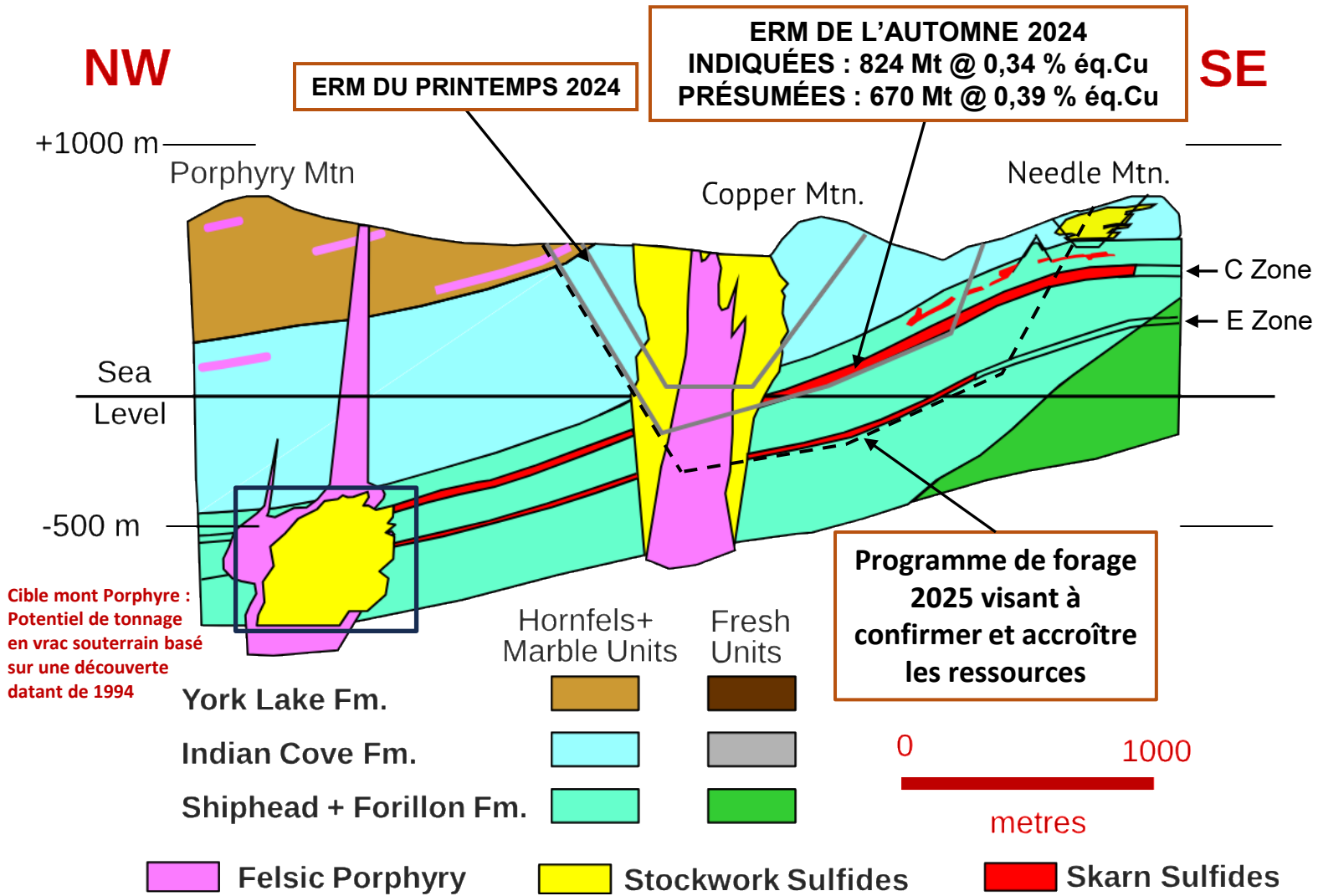
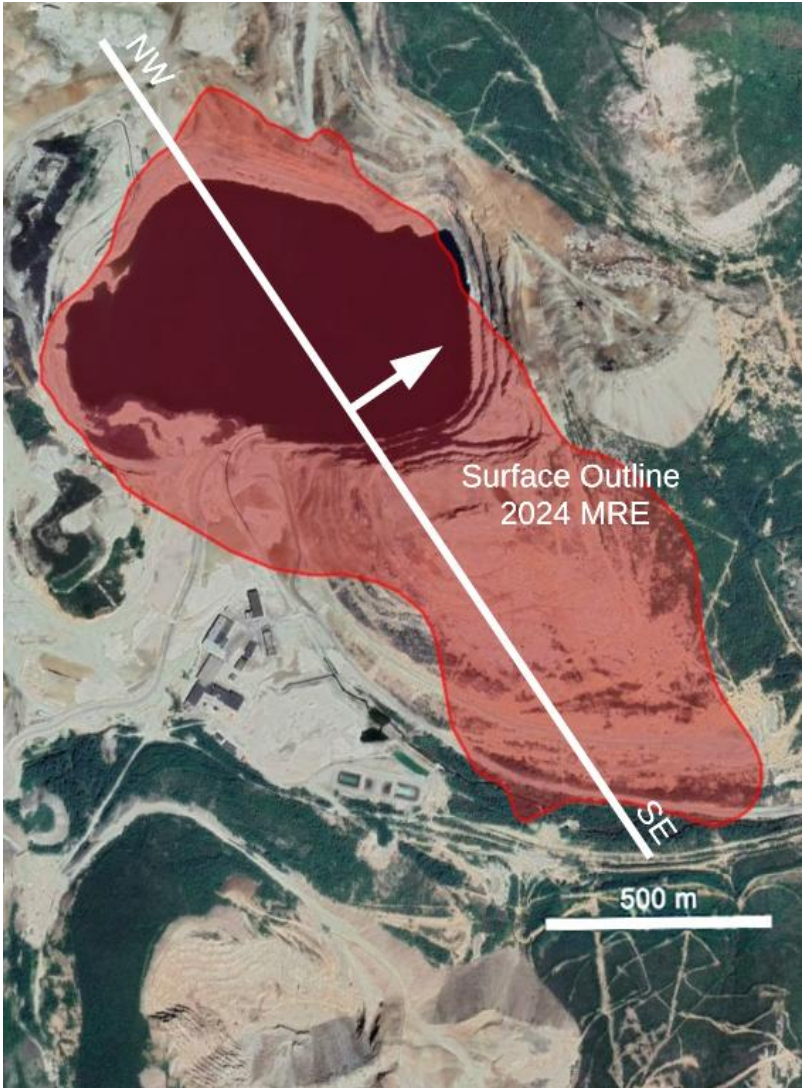
## Finalisation du programme de forage de 118 000 mètres dans le but de :

- convertir les ressources existantes en ressources de catégories indiquées et mesurées
- tester l'expansion potentielle des ressources :
  - jusqu'à 250 mètres sous le volume des ressources actuelles
  - plus au sud vers le mont Needle
- continuer de caractériser les zones de skarn à plus haute teneur (0,5 %-3,0 % Cu)
- valider les nouveaux modèles géologiques
- Mis à jour des ressources au T1 2026



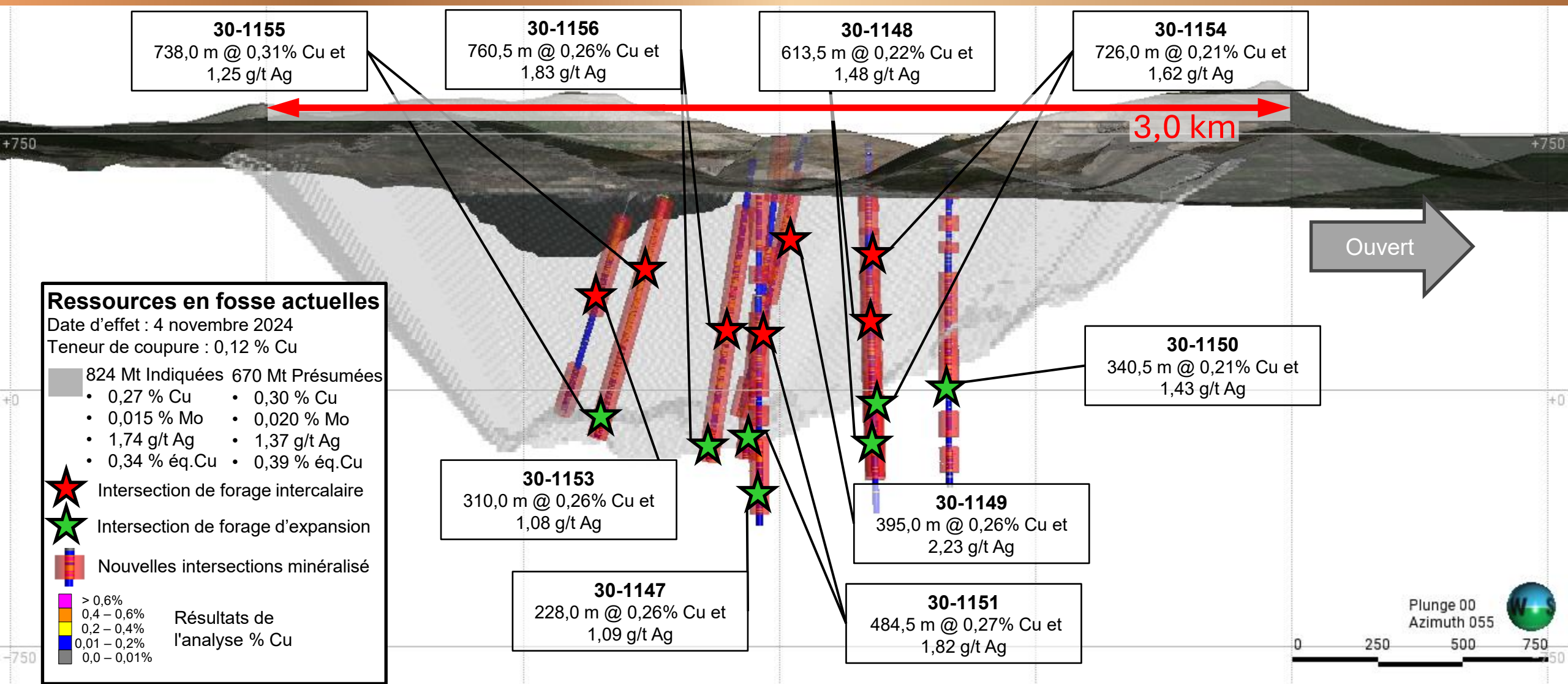
# Mines Gaspé : Section transversale géologique

## Vue vers le NE

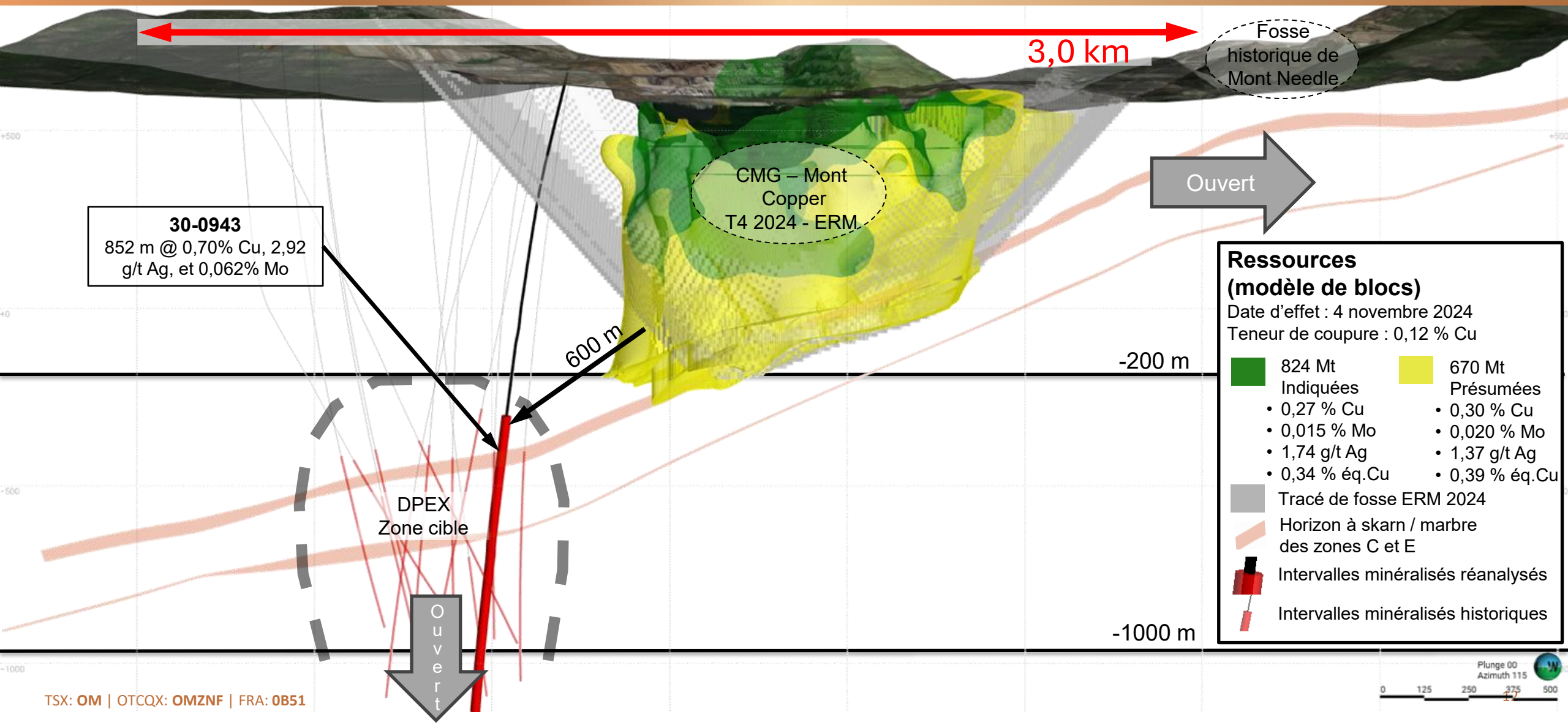




# Faits saillants des intersections de forage à Mines Gaspé – 22 janvier 2026



# DPEX La réanalyse du forage 30-0943 - 5 février 2026





# Mine de grande envergure avec une longue durée de vie et un faible ratio de découverte : Essais métallurgiques positifs en 2024



## **Mine de grande envergure avec une longue durée de vie**

- Le tracé de fosse modélisé du scénario de base mesure 700 mètres X 2 000 mètres et atteint une profondeur maximale d'environ 800 mètres (ERM 2024).
- Faible ratio de découverte dans la fosse de 1,5 (ERM 2024)
- Opérations minières envisagées de 160 000 – 200 000 tonnes par jour produisant plus de 140 000 tonnes (308 647 200 lbs) de cuivre métallique par année

## **Les essais métallurgiques initiaux indiquent un potentiel de produire des concentrés de cuivre et de molybdène propres, avec d'excellentes teneurs en métaux :**

- Récupération du cuivre de 92 %-94 % et teneurs de 24 %-28 % cuivre en concentré
- Récupération du molybdène de 65 %-70 % et teneurs de 59 % molybdène en concentré
- Récupération de l'argent de 70 %; crédit d'argent payable ajouté aux concentrés de cuivre
- Entente d'écoulement de cuivre avec Glencore; entente à venir pour le molybdène (voir en annexe)

# Un projet de développement responsable axé sur le développement durable et le respect des communautés d'accueil



## Principales stratégies mises de l'avant :

- Mise en œuvre de stratégies d'engagement étoffées avec les communautés locales, les Premières Nations et les autres parties prenantes
- Le gouvernement du Québec mène un projet pilote visant à maximiser les retombées économiques pour la région
- Caractérisation des milieux physique, biologique et humain
- Collaboration avec les parties prenantes afin d'élaborer des mesures d'atténuation des impacts miniers
- Mise sur pied d'un comité consultatif technique avec des parties prenantes locales dans le cadre du dénoyage de la fosse



# Un échéancier sur six ans jusqu'au démarrage potentiel de la mine

## 2026

- ✓ Clôture du placement privé avec d'investisseurs stratégiques
- Programme de forage d'au moins 50 000 mètres
- Début pompage de la fosse existante
- Mise à jour ERM (T1)
- EEP (S2)

## 2027-2028

- Étude de faisabilité ('27)
- Études des impacts environnementaux et sociaux ('28)

## 2029-2031

- Audiences publiques
- Délivrance des permis
- Décision finale d'investissement
- Financement du projet et construction

## 2032

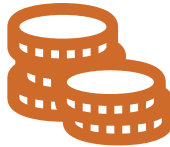
- **Début potentiel de la production**



**ÉCHÉANCIER DE SIX ANS ENVISAGÉ POUR LE PROJET MINES GASPÉ**



Dirigée par une équipe pluridisciplinaire chevronnée avec une feuille de route ponctuée de découvertes, de développement, de financement, de construction et d'exploitation minière, et de rendements élevés pour les actionnaires



Bilan financier solide de 200M\$ (dilue) suivant la clôture d'un financement privé de 32.5 M\$ – incluant Hudbay Minerals, Agnico Eagle Mines et la Caisse de dépôt.



Le projet de cuivre Mines Gaspé est l'un des plus grands gîtes de cuivre non développés d'Amérique du Nord



Situé sur un site ayant déjà été exploité près d'infrastructures essentielles au Québec – une juridiction minière de premier plan selon l'Institut Fraser



Avancement rapide du projet en 2026 avec un programme de forage de 50 000 mètres lancé au printemps 2026; une EEP devrait être publiée dans la deuxième moitié de 2026





# Annexes



# Acquisition du projet de cuivre Mines Gaspé auprès de Glencore Canada

<b>Modalités de l'entente d'option</b>	
<b>Prix à payer lors de l'exercice de l'option</b>	25 000 000 \$ US au moyen de l'émission d'un billet convertible.
<b>Billet convertible</b>	Le billet sera convertible par Glencore en unités de Métaux Osisko au prix de 0,40 \$ par unité. Chaque unité se composera d'une action et d'un demi-bon de souscription. Chaque bon de souscription entier confèrera à Glencore le droit d'acquérir une action ordinaire de Métaux Osisko au prix de 0,46 \$ par action pendant une période de trois ans.
<b>Paielement d'étape</b>	20 000 000 \$ US à la production commerciale
<b>Engagement de travail</b>	55 000 000 \$ CA en dépenses d'exploration et de développement, incluant les dépenses liées aux permis, sur une période de quatre ans pour amener le projet à la DFI.
<b>Redevances</b>	1 % sur Mont Copper et 3 % sur tous les autres produits minéraux extraits de la propriété
<b>Autres</b>	Glencore conservera un droit d'écoulement commercialement raisonnable visant 100 % de tous les concentrés produits



# Nouvelles ressources indiquées en fosse mettant en lumière l'un des plus grands gîtes de Cu-Mo non développé dans l'Amérique du Nord



## Estimation des ressources minérales conforme au Règlement 43-101 (scénario de base à un seuil de coupure de 0,12 % cuivre)

Catégorie	Tonnes Mt	Équivalent cuivre %	Cuivre %	Cuivre Mlbs	Cuivre kt	Molybdène %	Molybdène Mlbs	Molybdène Kt	Argent g/t	Argent Koz
Indiquées	824	0,34	0,27	4 907	2 225	0,015	274	124	1,74	46 027
Présumées	670	0,39	0,30	4 389	1 990	0,020	294	133	1,37	29 493

### Remarques :

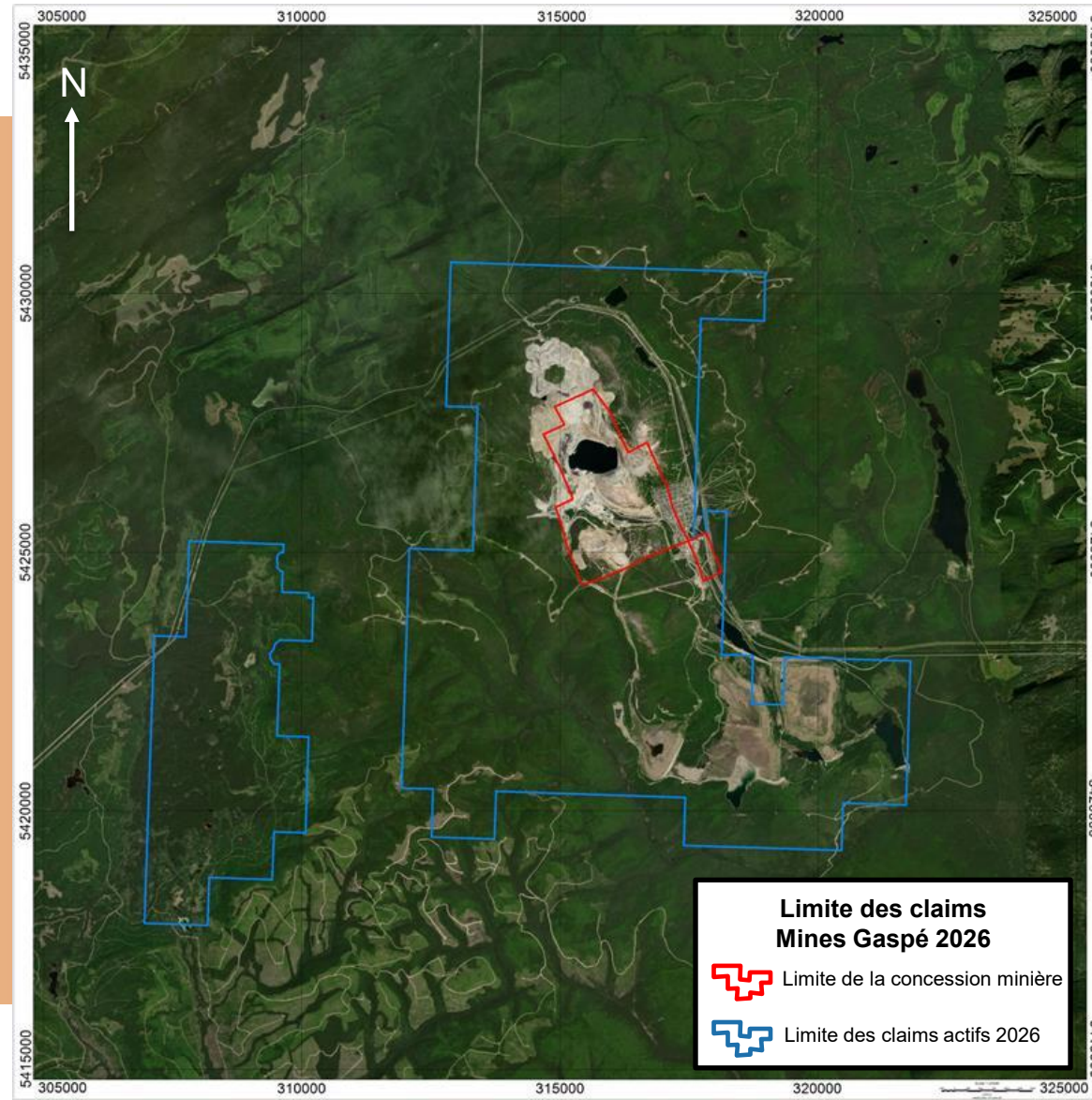
- Les personnes qualifiées indépendantes aux fins de l'ERM, tel que défini dans le Règlement 43-101, sont Pierre-Luc Richard, géo., de Ressources PLR inc., avec des contributions de François Le Moal, ing., de G Services Miniers pour les seuils de coupure et l'optimisation des tracés de fosses, et Christian Laroche, ing., de Synectic, pour les paramètres métallurgiques. La date d'effet de l'ERM est le 4 novembre 2024.
- Ces ressources minérales ne sont pas des réserves minérales puisque leur viabilité économique n'a pas été démontrée. Aucune évaluation économique de ces ressources minérales n'a été réalisée. La quantité et la teneur des ressources présumées présentées ci-dessous sont de nature incertaine et il n'y a pas eu suffisamment de forage réalisé pour définir ces ressources présumées comme étant des ressources indiquées. Toutefois, il est raisonnable de s'attendre à ce que la majeure partie des ressources présumées puissent être converties à la catégorie des ressources indiquées en poursuivant l'exploration.

## Estimations des ressources minérales selon différentes teneurs de coupure

Catégorie	Seuil de coupure (% Cu)	Tonnage (Mt)	Ratio de découverte	Teneur Cu (%)	Teneur Mo (%)	Ressources en cuivre métallique Mlbs	Ressources en cuivre métallique kt
Indiquées	0,12	824	1,53	0,27	0,015	4 907	2 225
Présumées	0,12	670	1,53	0,30	0,020	4 389	1 990
Indiquées	0,15	696	1,93	0,29	0,016	4 528	2 053
Présumées	0,15	593	1,93	0,32	0,021	4 159	1 886
Indiquées	0,20	510	2,84	0,34	0,019	3 811	1 728
Présumées	0,20	474	2,84	0,35	0,022	3 699	1 678
Indiquées	0,30	245	6,26	0,44	0,022	2 376	1 078
Présumées	0,30	275	6,26	0,43	0,025	2 617	1 187
Indiquées	0,40	120	14,31	0,54	0,025	1 428	648
Présumées	0,40	127	14,31	0,53	0,025	1 488	675

Sous-ensemble de ressources à plus haute teneur :  
520 Mt @ 0,54 % éq.Cu

# Limite des claims Mines Gaspé 2026





# Résultats d'analyse historiques du mont Porphyre

## Potentiel de minéralisation à grande échelle à Mines Gaspé

- Résultats d'analyse de 13 forages historiques; sous les ressources et le tracé de fosse de l'ERM 2024
- Toujours ouvert en profondeur
- Futur potentiel de tonnage en vrac souterrain

### Résultats d'analyse historiques

Sondage vertical	De (m)	À (m)	Longueur (m)	Cu (%)	Ag (g/t)	Mo (%)	Éq.Cu* (%)	Ouvert en profondeur
30-0886	1105,1	1634,6	<b>529,5</b>	0,73	2,70	0,077	<b>1,03</b>	Oui
30-0891	1144,8	1738,9	<b>594,1</b>	0,71	2,89	0,116	<b>1,17</b>	Oui
30-0899	990,6	1834,9	<b>844,3</b>	0,57	2,38	0,088	<b>0,92</b>	Oui
30-0900	1218,0	1795,9	<b>577,9</b>	0,61	2,54	0,078	<b>0,91</b>	Oui
30-0901	1080,2	1729,7	<b>649,5</b>	0,65	2,52	0,062	<b>0,90</b>	Oui
30-0902	1453,8	1850,0	<b>396,2</b>	0,47	2,35	0,024	<b>0,58</b>	Oui
30-0903	1161,9	1791,9	<b>630,0</b>	0,69	2,96	0,080	<b>1,01</b>	Non
30-0915	1309,1	2121,5	<b>812,4</b>	0,52	2,28	0,060	<b>0,75</b>	Oui
30-0916	1211,6	1710,5	<b>498,9</b>	0,78	4,32	0,053	<b>1,01</b>	Oui
30-0920B	1294,5	1817,2	<b>522,7</b>	0,67	2,90	0,108	<b>1,10</b>	Oui
30-0923	1190,5	1887,0	<b>696,5</b>	0,48	2,44	0,037	<b>0,64</b>	Oui
30-0943*	998,0	1850,0	<b>852,0</b>	0,70	2,92	0,062	<b>0,95</b>	Oui
30-0946	1300,5	1845,0	<b>544,5</b>	0,55	2,22	0,063	<b>0,80</b>	Oui

\* La réanalyse des carottes de forage historiques voir le communiqué de presse du 5 février 2026

# Comparables mondiaux – Métaux de base

CG - Base Metal Developers	Ticker	Price 2026/02/04	Market Capitalization	Enterprise Value	Rating	Target Price	Return to Target	P/NAV	Projects	Commodity	Location	1-Day Return	1-Week Return	1-Month Return	3-Month Return	YTD Return	Analyst
Arizona Sonoran Copper Co	ASCU-TSX	C\$5.84	C\$1,219	US\$809	Spec. Buy	C\$8.0	37%	0.43	Cactus	Cu	Arizona, USA	-12.3%	-1.0%	20.2%	66.4%	22.2%	DB
Blue Moon Metals	MOON-TSXV	C\$5.76	C\$368	US\$213	Spec. Buy	C\$8.2	43%	0.38	Blue Moon, Nussir	Cu, Zn	California,	-4.0%	-5.1%	17.6%	66.0%	20.0%	DB
Caravel Minerals Ltd.	CVV-ASX	A\$0.46	A\$240	US\$171	Spec. Buy	A\$0.6	32%	0.29	Caravel	Cu	Australia	-1.1%	-7.1%	56.9%	160.0%	54.2%	PH
Centaurus Metals Ltd.	CTM-ASX	A\$0.60	A\$327	US\$201	Spec. Buy	A\$0.8	35%	0.47	Jaguar	Ni	Brazil	1.7%	-8.5%	2.6%	41.7%	1.7%	PH
Emerita Resources	EMO-TSXV	C\$0.54	C\$156	US\$86	Spec. Buy	C\$1.8	233%	0.16	IBW, Aznalcóllar	Ni, Cu	Spain	-5.3%	-15.6%	-3.6%	-60.9%	3.8%	DB
DEVELOP Global Ltd.	DVP-ASX	A\$5.25	A\$1,699	US\$1,153	Spec. Buy	A\$5.7	9%	0.88	Whim Creek,	Cu, Zn	Australia	3.0%	-0.7%	20.9%	62.9%	17.8%	TM
Faraday Copper Corp.	FDY-TSX	C\$3.06	C\$774	US\$496	Spec. Buy	C\$3.7	23%	0.64	Copper Creek	Cu	Arizona, USA	-8.4%	-10.0%	6.6%	52.2%	12.1%	DB
Firefly Metals Ltd.	FFM-ASX	A\$1.96	A\$1,479	US\$729	Restricted	R	NA	R	Green Bay, Pickle	Cu, Au	Newfoundland,	3.8%	-6.0%	-0.5%	9.6%	-1.9%	TM
Fireweed Metals	FWZ-TSXV	C\$3.69	C\$778	US\$540	Spec. Buy	C\$4.5	22%	0.45	Mactung, MacPass,	WO <sub>3</sub> , Zn, Pb, Ag	Yukon, Canada	-1.1%	1.1%	29.5%	28.6%	36.2%	PB
Marimaca Copper Corp.	MARI-TSX	C\$12.01	C\$1,434	US\$962	Spec. Buy	C\$15.	29%	0.51	Marimaca	Cu	Chile	-4.0%	0.8%	6.1%	15.5%	7.9%	DB
NGEx Mineral Resources	NGEX-TSX	C\$28.83	C\$6,240	US\$4,283	Spec. Buy	C\$38.	34%	0.51	Lunahuasi, Los	Cu, Au, Ag	Argentina /	-5.3%	-4.10%	15.1%	35.7%	12.6%	PB
Osisko Metals Inc.	OM-TSX	C\$1.08	C\$738	US\$588	Spec. Buy	C\$2.7	155%	0.22	Gaspé, Pine Point	Cu, Mo, Ag, Pb, Zn	Quebec/NWT,	0%	-1.8%	36.7%	125%	42.1%	PB
Pecoy Copper Corp.	PCU-TSXV	C\$1.91	C\$400	US\$262	Spec. Buy	C\$2.5	31%	0.40	Pecoy, Tororume	Cu, Mo, Au, Ag,	Peru	-4.5%	4.9%	48.1%	114.6%	44.7%	DB
Peel Mining Ltd.	PEX-ASX	A\$0.16	A\$138	US\$66	Spec. Buy	A\$0.2	28%	0.62	South Cobar	Cu, Zn, Pb, Au, Ag	Australia	0.0%	13.8%	13.8%	65.0%	10.0%	PH
Solaris Resources Inc.	SLS-TSX	C\$13.76	C\$2,297	US\$1,641	Spec. Buy	C\$24.	74%	0.30	Warintza	Cu, Mo, Au	Ecuador	-1.8%	-5.5%	27.5%	56.5%	25.1%	DB
Talon Metals Corp.	TLO-TSX	C\$6.66	C\$996	US\$525	Spec. Buy	C\$8.0	20%	1.13	Tamarack North	Ni, Cu	Minnesota, USA	2.3%	1.1%	7.4%	66.5%	11.0%	DB
Western Copper and Gold	WRN-TSX	C\$4.47	C\$903	US\$618	Spec. Buy	C\$9.0	101%	0.26	Casino	Cu, Mo, Au, Ag	Yukon, Canada	-11.5%	-18.1%	20.8%	67.4%	21.8%	DB
<b>Developers Average</b>								<b>0.48</b>				<b>-2.3%</b>	<b>-2.7%</b>	<b>19.1%</b>	<b>56.6%</b>	<b>20.0%</b>	

Sources: FactSet, Canaccord Genuity

Estimates Note: DB = Dalton Bareto, PB = Peter Bell, TH = Timothy Hoff, PH = Paul Howard, TM = Tim McCormack, TH\* = Tim Huff



# <100 kilomètres de Murdochville à Gaspé, un port marin en eau profonde







<https://osiskometals.com/fr>

