

OSISKO

MÉTAUX OSISKO

Chef de file du développement du
cuivre au Canada

Janvier 2026



Déclarations prospectives et mises en garde concernant les informations techniques



Cette présentation (la « Présentation ») contient des « informations prospectives » au sens des lois canadiennes sur les valeurs mobilières applicables. Ces « informations prospectives » sont basées sur les attentes, estimations et projections de Métaux Osisko Incorpérée (« Métaux Osisko » ou la « Société ») en date de cette Présentation et comportent des risques connus et inconnus ainsi que des incertitudes qui pourraient faire en sorte que les résultats réels diffèrent de façon importante de ceux exprimés ou sous-entendus dans ces informations prospectives. Toute déclaration qui implique des prédictions, des attentes, des interprétations, des croyances, des projections de plans, des objectifs, des hypothèses, des événements ou des performances futurs (souvent, mais pas toujours, en utilisant des expressions telles que « s'attend à », ou « ne s'attend pas à », « est attendu », « interprété », « opinion de la direction », « anticipe » ou « n'anticipe pas », « prévoit », « planifie », « budget », « programmé », « prévisions », « estimations », « potentiel », « faisabilité », « croit » ou « a l'intention » ou des variations de ces mots et expressions ou affirmant que certaines actions, événements ou résultats « peuvent » ou « pourraient », « se produiront » ou « seront ») ne sont pas des déclarations de faits historiques et peuvent constituer des informations prospectives et ont pour but d'identifier les informations prospectives. Cette présentation contient des informations prospectives concernant notamment : le coût et la capacité de financer le projet cuprifère Gaspé jusqu'à la décision de construction (le cas échéant) ; la capacité de réaliser toute minéralisation de façon économique ; les ressources en capital dont dispose Métaux Osisko ; la capacité de la Société à réaliser ses activités prévues, y compris en raison de sa capacité à chercher du financement additionnel ou à réduire les dépenses prévues ; la capacité de la Société à obtenir du financement futur et les conditions de ce financement ; l'impact de l'équipe de direction de Métaux Osisko ; la perception de la direction des tendances historiques, des conditions actuelles et des développements futurs prévus ; l'utilité et l'importance des données historiques, y compris l'importance du district abritant les anciennes mines en production ; la capacité de la Société à exploiter le plein potentiel de ses actifs et à réussir ; la capacité de la Société à créer de la valeur pour ses actionnaires ; les objectifs d'émissions nettes nulles ; la demande et l'offre de cuivre ; le projet de cuivre Mines Gaspé étant l'un des plus grands gisements de cuivre non exploités en Amérique du Nord ; les résultats et les hypothèses qui sous-tendent les estimations des ressources minérales du projet de cuivre Mines Gaspé ; les résultats (le cas échéant) d'autres travaux d'exploration visant à définir et à accroître les ressources minérales ; la capacité des travaux d'exploration (y compris le forage) à prédire avec précision la minéralisation ; la capacité de générer des cibles de forage supplémentaires ; la capacité de la direction à comprendre la géologie et le potentiel des propriétés de la société ; la capacité de la Société à accroître les ressources minérales au-delà des estimations actuelles des ressources minérales ; la conversion des catégories ; le calendrier et l'état des autorisations ; l'attente que les projets de la Société soient une opération robuste et rentable à une variété de prix et d'hypothèses ; l'excellente qualité attendue des concentrés de cuivre de Mines Gaspé ; l'impact potentiel des projets de la Société dans les communautés locales et l'acceptabilité sociale des projets ; la durabilité et les impacts environnementaux des opérations sur les propriétés de la Société ; la capacité de la Société à atteindre ses objectifs d'exploration et de développement pour ses projets dans les délais prévus et à l'intérieur des coûts prévus (le cas échéant), y compris le calendrier et la capacité de la Société, le cas échéant, à compléter son programme de forage prévu pour 2025, son programme économique préliminaire, son programme de faisabilité et l'obtention des permis au projet de cuivre Mines Gaspé ; les activités minières futures ; et toute autre information contenue dans le présent document qui n'est pas un fait historique peut être considérée comme des « informations prospectives ».

Les informations prospectives ne garantissent pas les performances futures et sont basées sur un certain nombre d'estimations et d'hypothèses de la direction, à la lumière de son expérience et de sa perception des tendances, des conditions actuelles et des développements prévus, ainsi que d'autres facteurs que la direction juge pertinents et raisonnables dans les circonstances, y compris, mais sans s'y limiter, des hypothèses concernant : les marchés favorables des capitaux propres et des capitaux d'emprunt ; la capacité à obtenir tout capital supplémentaire nécessaire à des conditions raisonnables pour faire avancer le développement de ses projets et poursuivre l'exploration prévue ; les prix futurs favorables du cuivre, du zinc et du plomb ; le calendrier et les résultats des programmes d'exploration et de forage ; l'exactitude des estimations des ressources minérales ; l'exactitude des estimations des coûts de production ; les conditions d'exploitation étant favorables ; la stabilité politique et réglementaire ; l'obtention en temps utile des autorisations gouvernementales et des autorisations de tiers ; l'obtention en temps utile de licences et de permis à des conditions favorables ; la stabilité durable de la main-d'œuvre ; la stabilité des marchés financiers et des marchés des capitaux ; la disponibilité des équipements ; et les relations positives avec les parties prenantes locales.

Les informations prospectives impliquent des risques, des incertitudes et d'autres facteurs qui pourraient faire en sorte que les événements, les résultats, les performances, les perspectives et les opportunités réels diffèrent matériellement de ceux qui sont exprimés ou sous-entendus dans ces informations prospectives. Les facteurs qui pourraient faire en sorte que les résultats réels diffèrent de façon importante de ces informations prospectives comprennent, sans s'y limiter, les risques liés à la capacité des activités d'exploration (y compris les résultats de forage) de prédire avec précision la minéralisation ; les erreurs dans la modélisation géologique de la direction ; les coûts d'investissement et d'exploitation qui varient considérablement par rapport aux estimations ; la nature préliminaire des résultats des essais métallurgiques ; les retards dans l'obtention ou les échecs dans l'obtention des approbations gouvernementales, environnementales ou d'autres projets ; les antécédents de pertes et de flux de trésorerie négatifs de Métaux Osisko ; les incertitudes relatives à la disponibilité et aux coûts du financement requis dans le futur ; l'évolution des marchés boursiers ; l'inflation ; le climat économique mondial ; les fluctuations des prix des matières premières ; la capacité de Métaux Osisko à poursuivre ses activités d'exploration, incluant le forage ; les retards dans le développement de projets ; les risques environnementaux ; les actions communautaires et non gouvernementales ; les autres risques inhérents à l'industrie de l'exploration et du développement minier ; la capacité de Métaux Osisko à retenir les services de ses dirigeants clés et de son personnel qualifié et expérimenté ; et les risques décrits dans les documents publics de la Société déposés sur SEDAR+ à l'adresse suivante : www.sedarplus.ca. Bien que la Société croie que les hypothèses et les facteurs utilisés dans la préparation des informations prospectives contenues dans cette présentation sont raisonnables, il ne faut pas se fier indûment à ces informations, qui ne s'appliquent qu'en date de cette présentation, et rien ne garantit que ces événements se produiront dans les délais prévus ou qu'ils se produiront tout court. La Société décline toute intention ou obligation de mettre à jour ou de réviser les informations prospectives, que ce soit à la suite de nouvelles informations, d'événements futurs ou autres, sauf si la loi l'exige.

Les informations contenues dans le présent document ne sont pas destinées à être distribuées et ne constituent pas une offre de vente ou la sollicitation d'une offre d'achat de titres aux États-Unis d'Amérique ou à une personne de nationalité américaine (US Person), au sens de la loi américaine sur les valeurs mobilières (Securities Act) de 1933, telle qu'amendée.

La référence à la production historique dans les environs des propriétés de Métaux Osisko dans cette présentation ne signifie pas que les ressources minérales ou les découvertes futures seront économiquement viables, ni que d'autres découvertes seront faites.

MISE EN GARDE CONCERNANT L'ESTIMATION DES RESSOURCES MINÉRALES

Cette Présentation utilise des termes tels que « ressources minérales mesurées », « ressources minérales indiquées » et « ressources minérales présumées » comme mesure relative du niveau de confiance dans l'estimation des ressources. Les lecteurs sont avertis que les ressources minérales ne sont pas des réserves minérales économiques et que la viabilité économique des ressources minérales qui ne sont pas des réserves minérales n'a pas été démontrée. Les estimations des ressources minérales peuvent être matériellement affectées par des questions géologiques, environnementales, d'autorisation, juridiques, de titre, sociopolitiques, de marketing ou d'autres questions pertinentes. Toutefois, à l'exception de ce qui est divulgué dans la présente présentation, Métaux Osisko n'est au courant d'aucun problème connu en matière d'environnement, de permis, de droit, de titre, de sociopolitique, de marketing ou d'autres questions pertinentes qui pourraient avoir une incidence importante sur les estimations des ressources minérales divulguées dans la présente présentation. On ne peut pas supposer que tout ou partie d'une ressource minérale présumée sera un jour reclassée dans la catégorie des ressources minérales indiquées ou des ressources minérales mesurées. L'estimation des ressources minérales est classée conformément aux normes de définition de l'Institut canadien des mines, de la métallurgie et du pétrole sur les ressources minérales et les réserves minérales (CIM Definition Standards on Mineral Resources and Mineral Reserves) adoptées en 2019 et incorporées par référence dans le Règlement 43-101 sur l'information concernant les projets miniers (« Règlement 43-101 »). En vertu des règles canadiennes, les estimations des ressources minérales présumées ne peuvent servir de base à des études de faisabilité ou de pré-faisabilité ou à des études économiques, à l'exception d'une évaluation économique préliminaire telle que définie par le Règlement 43-101. Les lecteurs sont avertis qu'ils ne doivent pas supposer que des travaux supplémentaires sur les ressources indiquées conduiront à des réserves minérales pouvant être exploitées de manière économique.

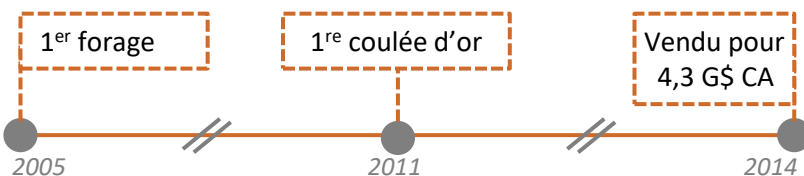
Création de richesse de calibre mondial au Québec

> 11 G\$ de valeur créée sous forme de capitalisation boursière depuis 2003

> 100 G\$ de nouvelle richesse créée depuis 2003 juste avec l'or



CANADIAN MALARTIC, QUÉBEC



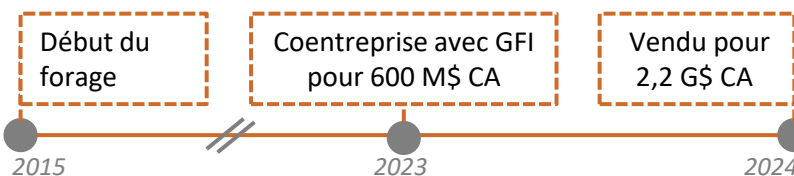
- 2009 – Début de la construction à 1 G\$ CA
- **2014 – Acquisition par Yamana et Agnico pour 4,3 G\$ CA**
- 2024 – Coulée de la 8 millionième once d'or



LA PLUS GRANDE MINE D'OR AU CANADA

LA PLUS GRANDE MINE D'OR AU QUÉBEC

WINDFALL, QUÉBEC



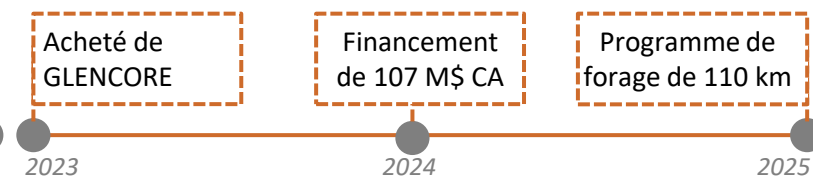
- OSISKO entreprend la plus grande campagne de forage d'exploration au monde avec 37 foreuses sur le site
- Plus de 2,2 millions de mètres forés
- Ressources d'environ 8,0 millions d'onces
- **2024 – Windfall acquis par Gold Fields pour 2,2 G\$ CA (EN ESPÈCES)**



L'UNE DES MINES AVEC LES PLUS HAUTES TENEURS EN OR AU CANADA

LA PLUS GRANDE MINE À HAUTE TENEUR EN OR AU QUÉBEC

MINES GASPÉ, QUÉBEC



- 2023 – Propriété acquise de GLENCORE
- 2024 – Ressources triplées à 1,5 milliard de tonnes
- 2024 – Financement de 107 M\$ CA
- 2025 – Programme de forage de 110 000 mètres



L'UN DES PLUS GRANDS PROJETS DE CUIVRE AU CANADA

LE PLUS GRAND GÎTE DE CUIVRE AU QUÉBEC

Équipe minière canadienne d'expérience avec un bilan de génération de rendement pour les actionnaires



JOHN BURZYNSKI
PRÉSIDENT EXÉCUTIF DU CONSEIL



ROBERT WARES
CHEF DE LA DIRECTION



DONALD NJEGOVAN
PRÉSIDENT

CANADIAN MALARTIC : 20 Moz Au
La plus grande mine
d'or au Canada

Acquisition : 2014
4,3 G\$ CA

YAMANAGOLD

MARBAN : 3 Moz Au
Gîte satellite à Canadian Malartic

Acquisition : 2025
200 M\$ CA

AGNICO EAGLE

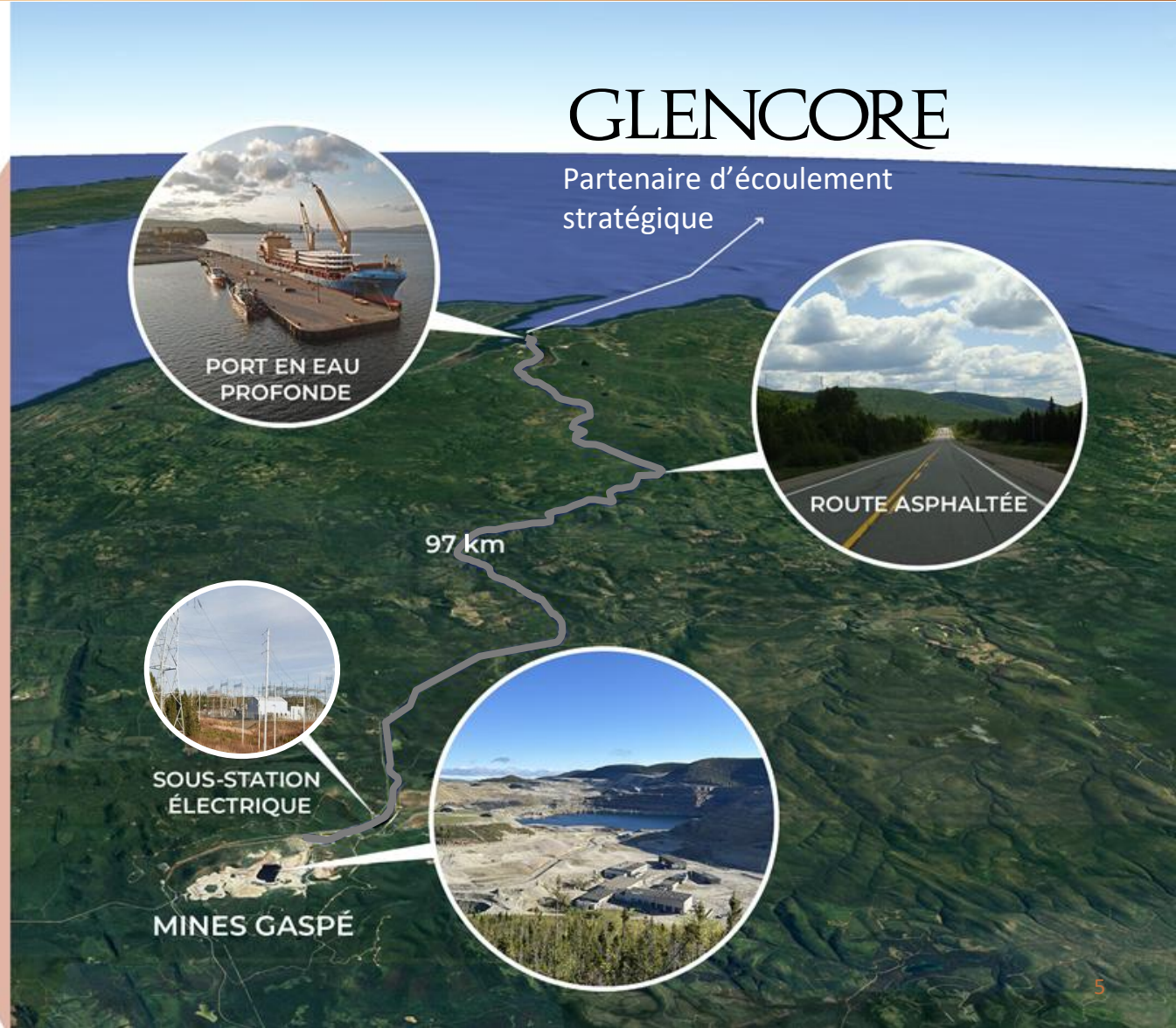
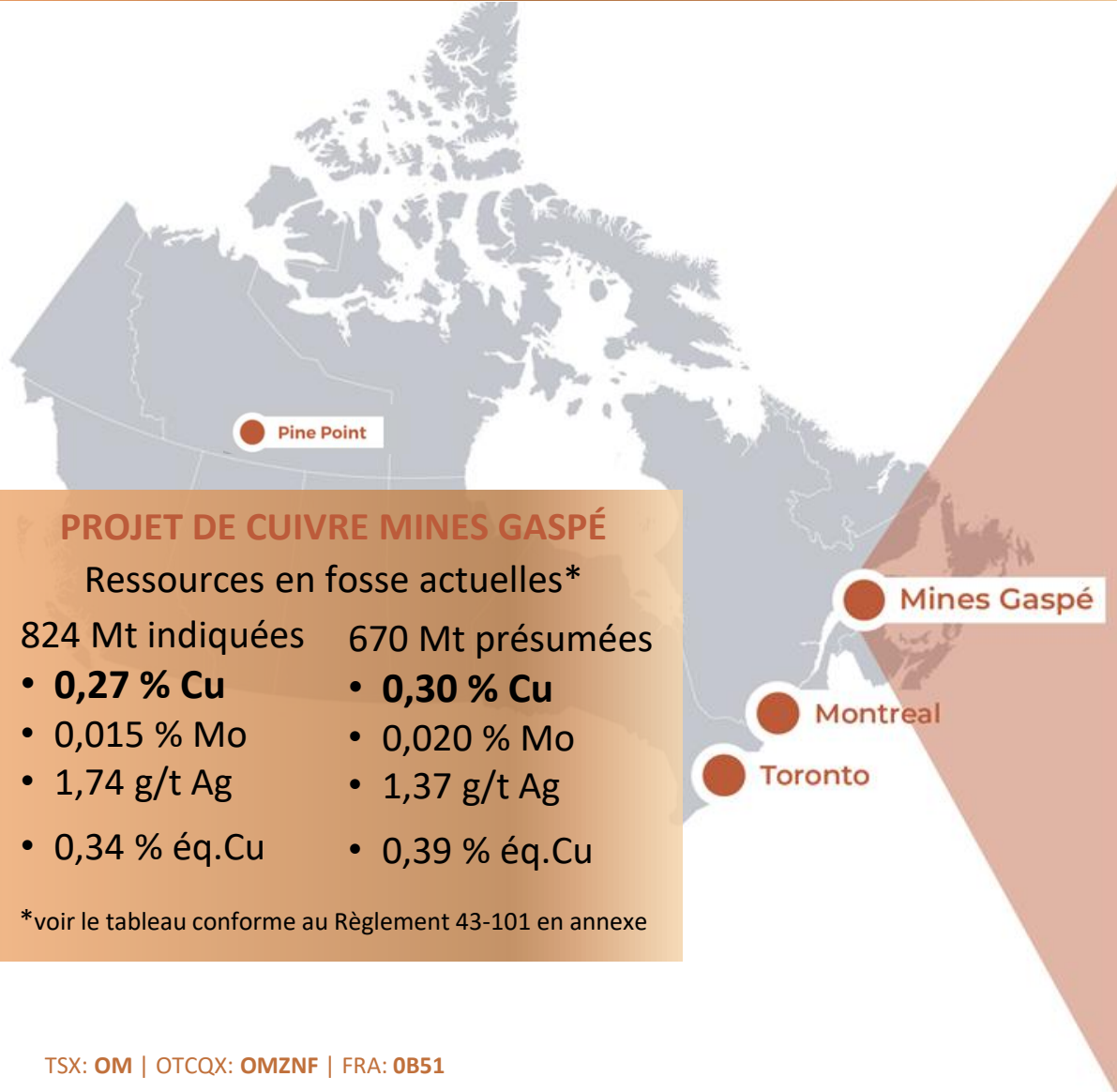
WINDFALL : 8 Moz Au
La découverte avec la plus haute teneur
en or au Québec

Acquisition : 2025
2,2 G\$ CA



GOLD FIELDS

Mines Gaspé : l'un des plus grands projets de cuivre non développés d'Amérique du Nord disposant déjà d'infrastructures en place



Les investisseurs institutionnels et stratégiques détiennent environ 80 % des actions en circulation

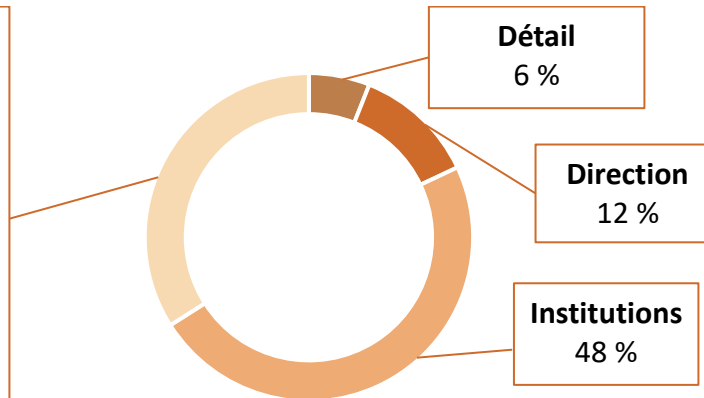
TSX : OM | OTCQX : OMZNF | FRA : OB51

Actions en circulation	682,4 M
Capitalisation boursière	485 M\$ CA
Trésorerie (dilué)	200 M\$ CA
Débeture convertible de Glencore	40 M\$ CA

ACTIONNARIAT

Investisseurs stratégiques 34 %

- Appian
- Franco-Nevada
- Gold Fields
- Glencore
- Redevances OR
- CDPQ
- Agnico Eagle
- Hudbay



GLENCORE



HUBBAY

COUVERTURE D'ANALYSTES

Canaccord Genuity
Peter Bell, Steve Searles



Hannam & Partners
Roger Bell, Jonathan Guy



National Bank Financial
Rabi Nizami



Scotiabank
Eric Winmill, Ovais Habib



Velocity Trade Capital
Paul O'Brien



Haywood Securities
Pierre Vaillancourt, Marcus Giannini

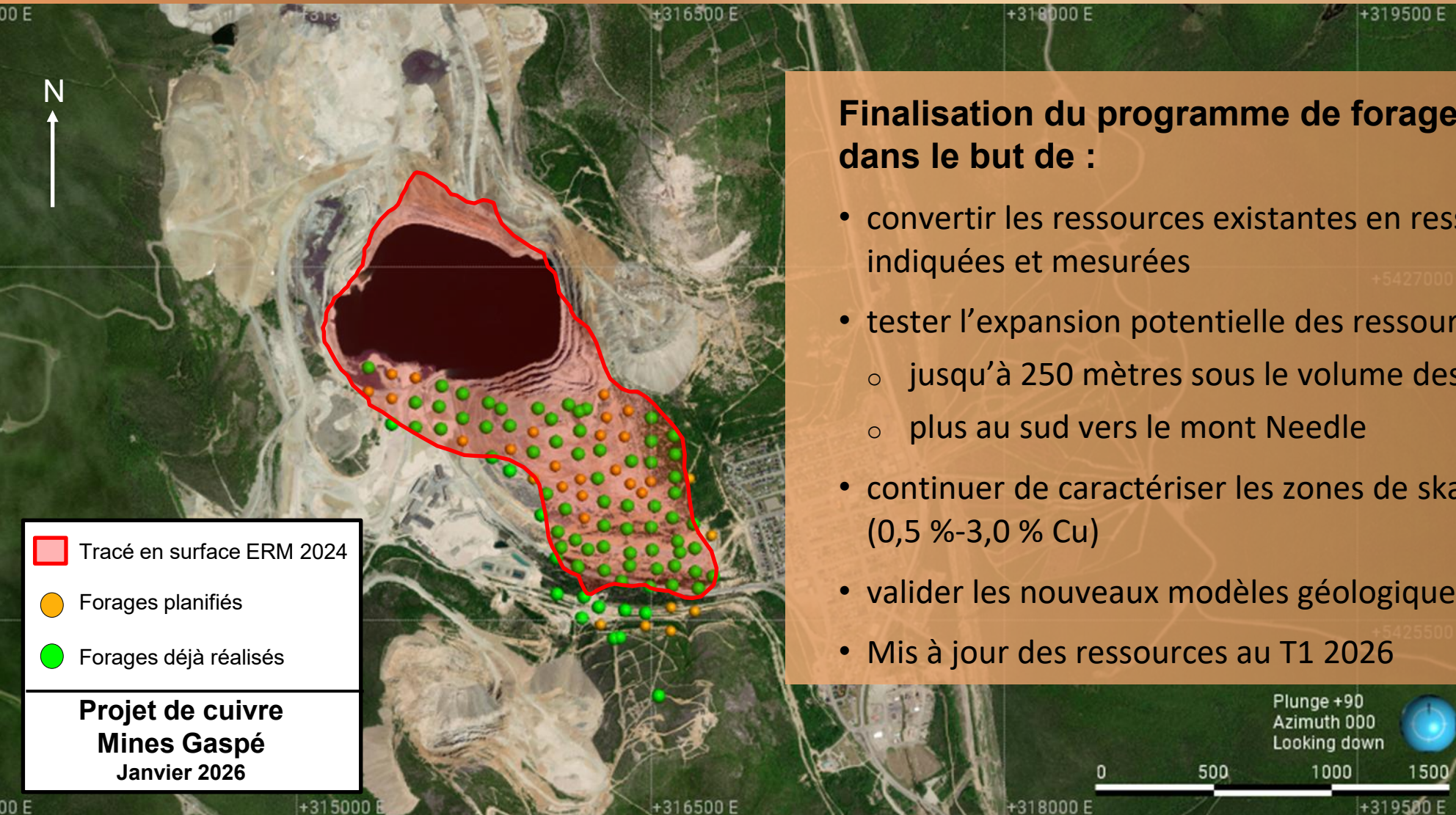


Prix cible consensuel : 1,36 \$ CA

Mines Gaspé aujourd'hui



Mines Gaspé en 2025 : programme de forage de 118 000 mètres terminé

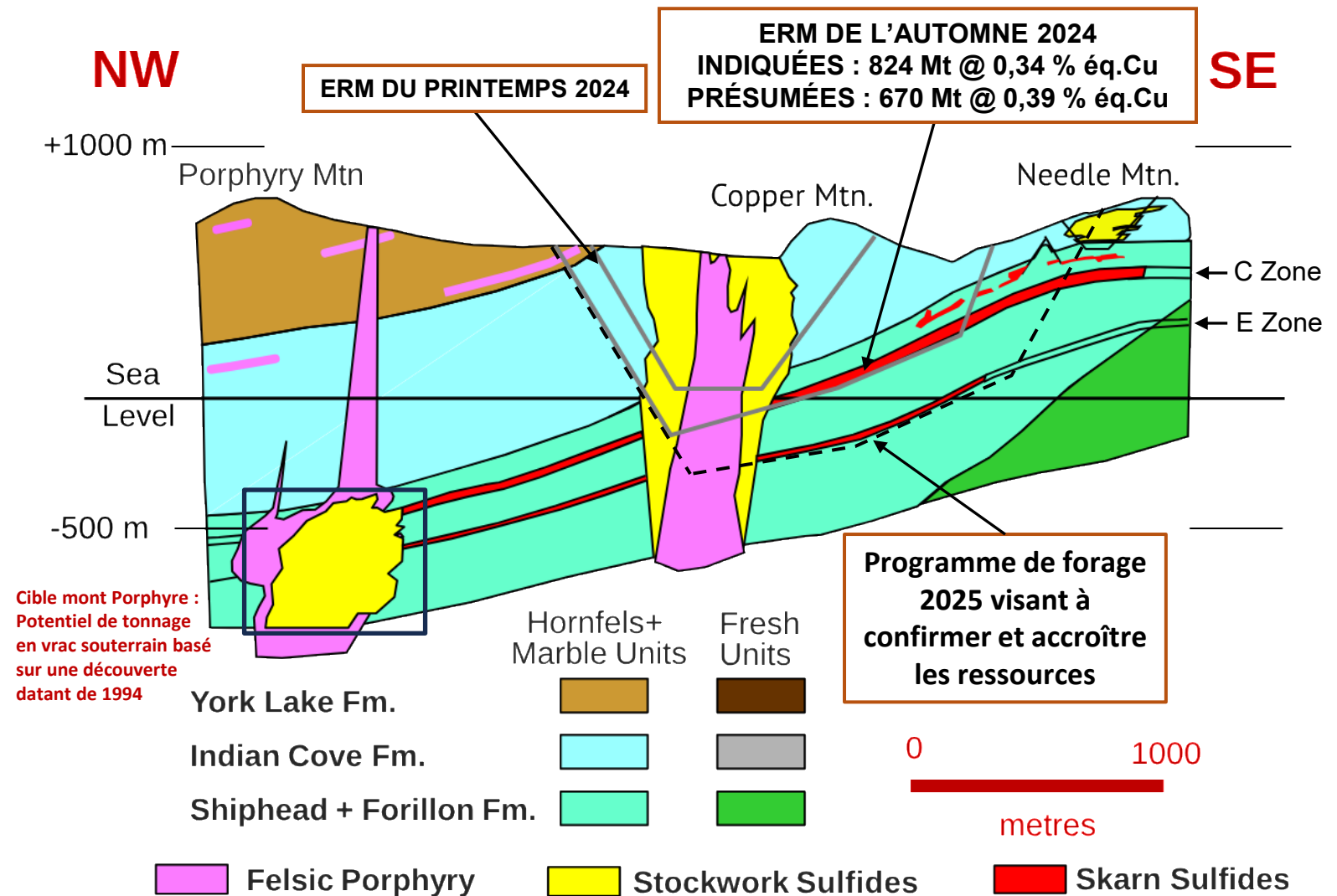
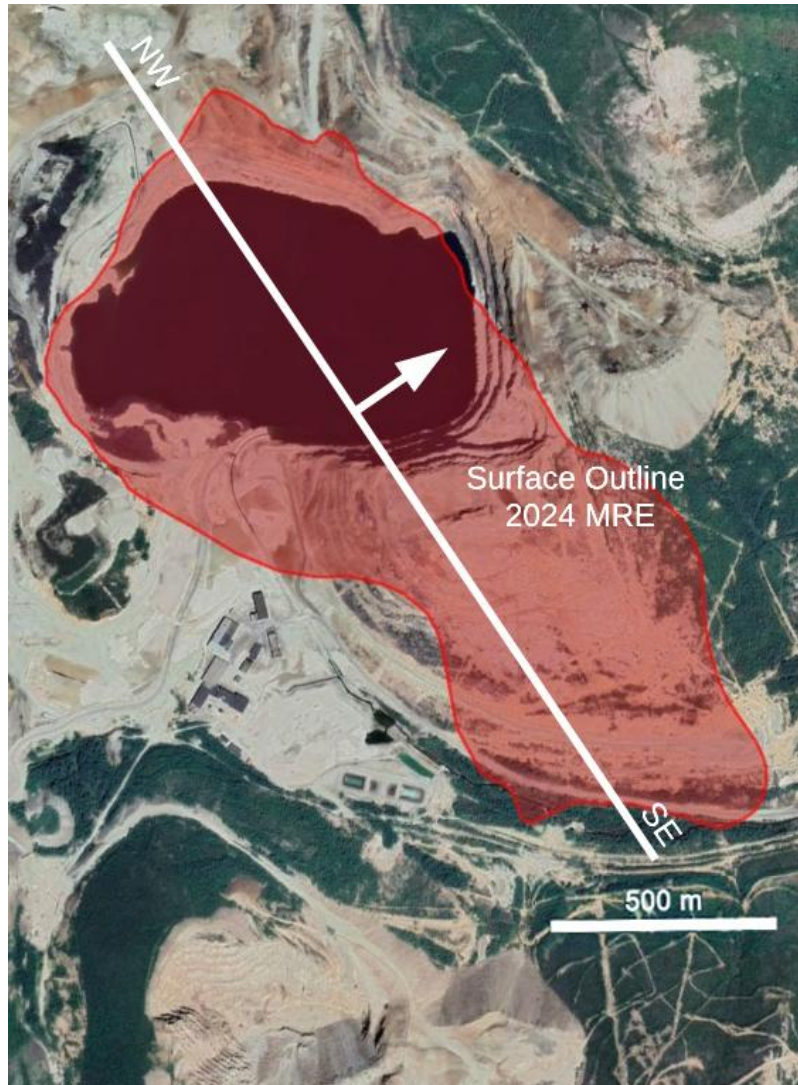


Finalisation du programme de forage de 118 000 mètres dans le but de :

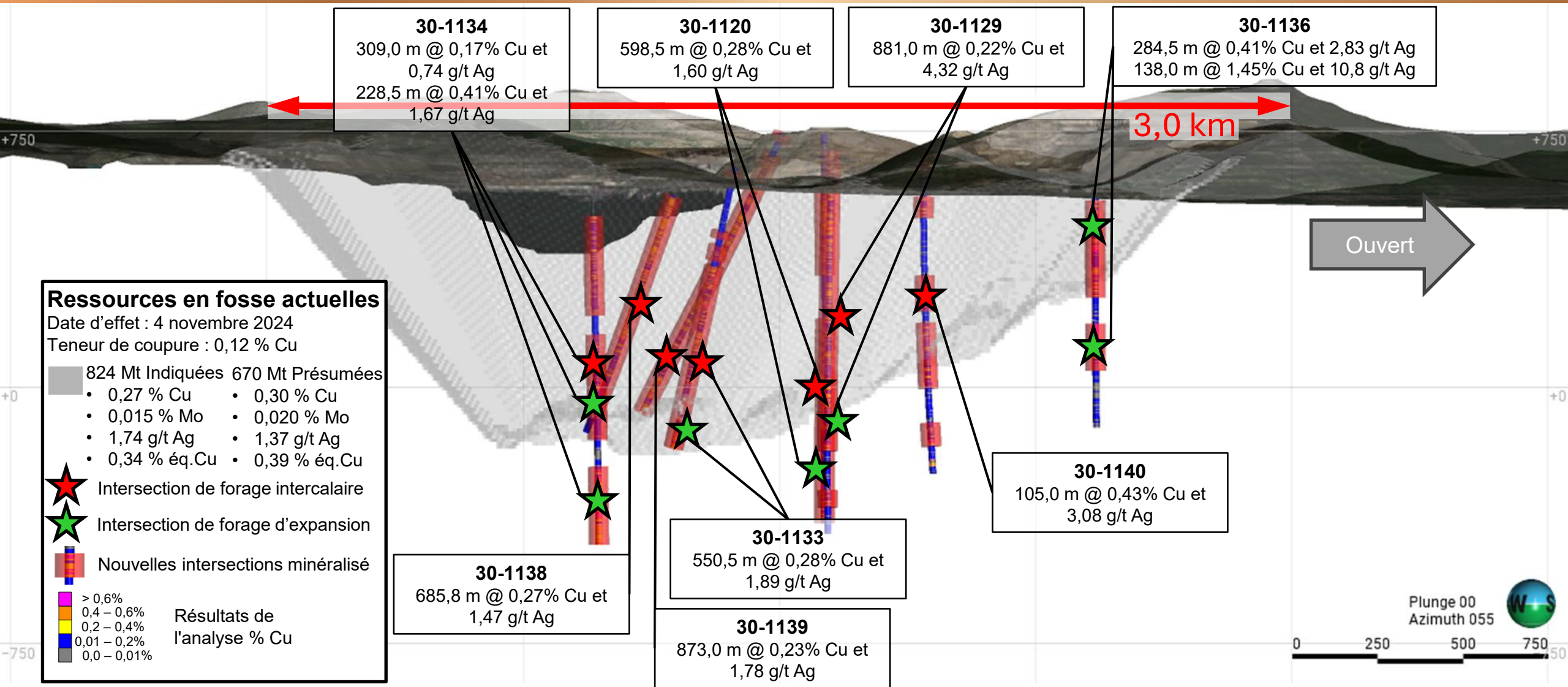
- convertir les ressources existantes en ressources de catégories indiquées et mesurées
- tester l'expansion potentielle des ressources :
 - jusqu'à 250 mètres sous le volume des ressources actuelles
 - plus au sud vers le mont Needle
- continuer de caractériser les zones de skarn à plus haute teneur (0,5 %-3,0 % Cu)
- valider les nouveaux modèles géologiques
- Mis à jour des ressources au T1 2026

Mines Gaspé : Section transversale géologique

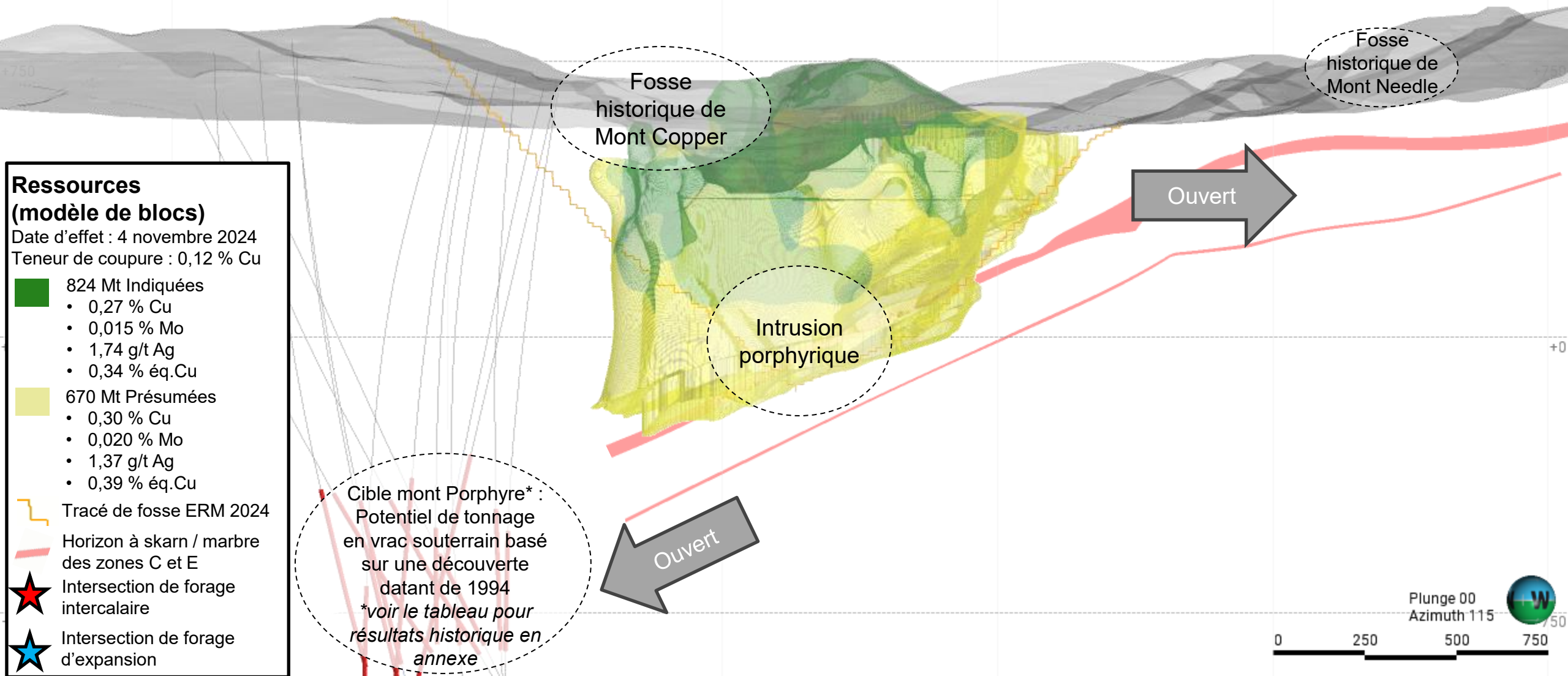
Vue vers le NE



Nouvelles intersections de forage à Mines Gaspé – 20 novembre 2025



Potentiel de minéralisation à grande échelle à Mines Gaspé



Mine de grande envergure avec une longue durée de vie et un faible ratio de découverte : Essais métallurgiques positifs en 2024



Mine de grande envergure avec une longue durée de vie

- Le tracé de fosse modélisé du scénario de base mesure 700 mètres X 2 000 mètres et atteint une profondeur maximale d'environ 800 mètres (ERM 2024).
- Faible ratio de découverte dans la fosse de 1,5 (ERM 2024)
- Opérations minières envisagées de 160 000 – 200 000 tonnes par jour produisant plus de 140 000 tonnes (308 647 200 lbs) de cuivre métallique par année

Les essais métallurgiques initiaux indiquent un potentiel de produire des concentrés de cuivre et de molybdène propres, avec d'excellentes teneurs en métaux :

- Récupération du cuivre de 92 %-94 % et teneurs de 24 %-28 % cuivre en concentré
- Récupération du molybdène de 65 %-70 % et teneurs de 59 % molybdène en concentré
- Récupération de l'argent de 70 %; crédit d'argent payable ajouté aux concentrés de cuivre
- Entente d'écoulement de cuivre avec Glencore; entente à venir pour le molybdène (voir en annexe)

Un projet de développement responsable axé sur le développement durable et le respect des communautés d'accueil



Principales stratégies mises de l'avant :

- Mise en œuvre de stratégies d'engagement étoffées avec les communautés locales, les Premières Nations et les autres parties prenantes
- Le gouvernement du Québec mène un projet pilote visant à maximiser les retombées économiques pour la région
- Caractérisation des milieux physique, biologique et humain
- Collaboration avec les parties prenantes afin d'élaborer des mesures d'atténuation des impacts miniers
- Mise sur pied d'un comité consultatif technique avec des parties prenantes locales dans le cadre du dénoyage de la fosse

Un échéancier sur six ans jusqu'au démarrage potentiel de la mine

2025

- ✓ Financement de 107 M\$ CA
- ✓ Attirer des investisseurs stratégiques
- ✓ Études des impacts environnementaux et sociaux ont commencé
- ✓ Programme de forage d'au moins 110 000 mètres

2026-2028

- Estimation des ressources minérales ('26)
- Étude économique préliminaire ('26)
- Étude de faisabilité ('27)

2029-2031

- Audiences publiques
- Délivrance des permis
- Décision finale d'investissement
- Financement du projet et construction

2032

- **Début potentiel de la production**

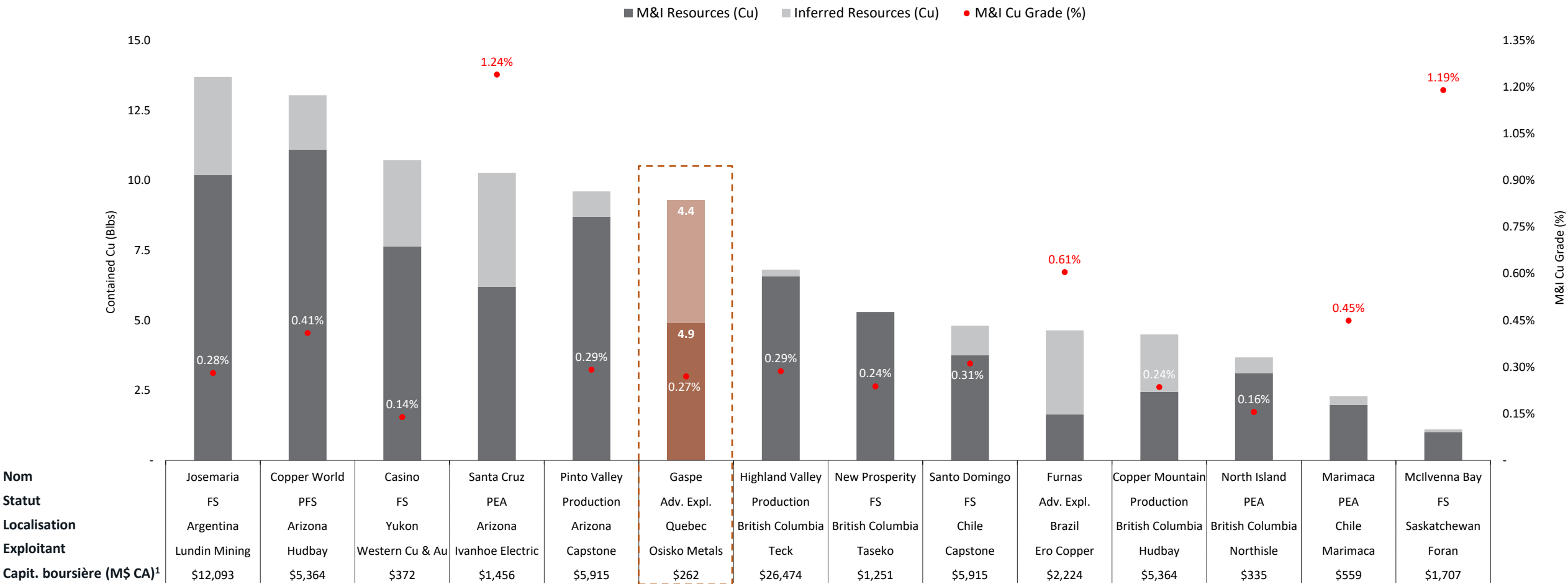


ÉCHÉANCIER DE SIX ANS ENVISAGÉ POUR LE PROJET MINES GASPÉ

Actifs de cuivre de calibre mondial : Mines Gaspé se compare avantageusement et peut encore prendre de l'ampleur

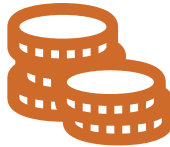


Ressources en cuivre (Glbs Cu) & Teneur (M&I % Cu)





Dirigée par une équipe pluridisciplinaire chevronnée avec une feuille de route ponctuée de découvertes, de développement, de financement, de construction et d'exploitation minière, et de rendements élevés pour les actionnaires



Bilan financier solide de 200M\$ (dilue) suivant la clôture d'un financement privé de 32.5 M\$ – incluant Hudbay Minerals, Agnico Eagle Mines et la Caisse de dépôt.



Le projet de cuivre Mines Gaspé est l'un des plus grands gîtes de cuivre non développés d'Amérique du Nord



Situé sur un site ayant déjà été exploité près d'infrastructures essentielles au Québec – une juridiction minière de premier plan selon l'Institut Fraser



Avancement rapide du projet en 2026 avec un programme de forage de 50 000 mètres lancé au début de février; une EEP devrait être publiée dans la deuxième moitié de 2026



Annexes

Acquisition du projet de cuivre Mines Gaspé auprès de Glencore Canada

Modalités de l'entente d'option	
Prix à payer lors de l'exercice de l'option	25 000 000 \$ US au moyen de l'émission d'un billet convertible.
Billet convertible	Le billet sera convertible par Glencore en unités de Métaux Osisko au prix de 0,40 \$ par unité. Chaque unité se composera d'une action et d'un demi-bon de souscription. Chaque bon de souscription entier confèrera à Glencore le droit d'acquérir une action ordinaire de Métaux Osisko au prix de 0,46 \$ par action pendant une période de trois ans.
Paieement d'étape	20 000 000 \$ US à la production commerciale
Engagement de travail	55 000 000 \$ CA en dépenses d'exploration et de développement, incluant les dépenses liées aux permis, sur une période de quatre ans pour amener le projet à la DFI.
Redevances	1 % sur Mont Copper et 3 % sur tous les autres produits minéraux extraits de la propriété
Autres	Glencore conservera un droit d'écoulement commercialement raisonnable visant 100 % de tous les concentrés produits

Nouvelles ressources indiquées en fosse mettant en lumière le plus grand gîte de Cu-Mo non développé dans l'Est de l'Amérique du Nord



Estimation des ressources minérales conforme au Règlement 43-101 (scénario de base à un seuil de coupure de 0,12 % cuivre)

Catégorie	Tonnes Mt	Équivalent cuivre %	Cuivre %	Cuivre Mlbs	Cuivre kt	Molybdène %	Molybdène Mlbs	Molybdène Kt	Argent g/t	Argent Koz
Indiquées	824	0,34	0,27	4 907	2 225	0,015	274	124	1,74	46 027
Présumées	670	0,39	0,30	4 389	1 990	0,020	294	133	1,37	29 493

Remarques :

- Les personnes qualifiées indépendantes aux fins de l'ERM, tel que défini dans le Règlement 43-101, sont Pierre-Luc Richard, géo., de Ressources PLR inc., avec des contributions de François Le Moal, ing., de G Services Miniers pour les seuils de coupure et l'optimisation des tracés de fosses, et Christian Laroche, ing., de Synectic, pour les paramètres métallurgiques. La date d'effet de l'ERM est le 4 novembre 2024.
- Ces ressources minérales ne sont pas des réserves minérales puisque leur viabilité économique n'a pas été démontrée. Aucune évaluation économique de ces ressources minérales n'a été réalisée. La quantité et la teneur des ressources présumées présentées ci-dessous sont de nature incertaine et il n'y a pas eu suffisamment de forage réalisé pour définir ces ressources présumées comme étant des ressources indiquées. Toutefois, il est raisonnable de s'attendre à ce que la majeure partie des ressources présumées puissent être converties à la catégorie des ressources indiquées en poursuivant l'exploration.

Estimations des ressources minérales selon différentes teneurs de coupure

Catégorie	Seuil de coupure (% Cu)	Tonnage (Mt)	Ratio de découverte	Teneur Cu (%)	Teneur Mo (%)	Ressources en cuivre métallique	
						Mlbs	kt
Indiquées	0,12	824	1,53	0,27	0,015	4 907	2 225
Présumées	0,12	670	1,53	0,30	0,020	4 389	1 990
Indiquées	0,15	696	1,93	0,29	0,016	4 528	2 053
Présumées	0,15	593	1,93	0,32	0,021	4 159	1 886
Indiquées	0,20	510	2,84	0,34	0,019	3 811	1 728
Présumées	0,20	474	2,84	0,35	0,022	3 699	1 678
Indiquées	0,30	245	6,26	0,44	0,022	2 376	1 078
Présumées	0,30	275	6,26	0,43	0,025	2 617	1 187
Indiquées	0,40	120	14,31	0,54	0,025	1 428	648
Présumées	0,40	127	14,31	0,53	0,025	1 488	675

Sous-ensemble de ressources
à plus haute teneur :
520 Mt @ 0,54 % éq.Cu

Résultats d'analyse historiques du mont Porphyre

Potentiel de minéralisation à grande échelle à Mines Gaspé

- Résultats d'analyse de 14 forages historiques; sous les ressources et le tracé de fosse de l'ERM 2024
- Toujours ouvert en profondeur
- Futur potentiel de tonnage en vrac souterrain

Résultats d'analyse historiques

Sondage vertical	De (m)	À (m)	Longueur (m)	Cu (%)	Mo (%)
30-0891	1144,8	1737,4	592,6	0,71	0,036
30-0899	1120,7	1834,9	714,2	0,61	0,034
30-0900	1269	1728,8	459,8	0,66	0,026
30-0901	1207	1534,7	327,7	0,9	0,053
30-0903	1264	1581,6	317,6	0,89	0,047
30-0907	1488	1590,4	102,4	0,68	0,042
30-0912	1471,6	1833,4	361,8	0,35	0,016
30-0915	1362,5	2096	733,5	0,76	0,029
30-0916	1211,6	1710,5	498,9	0,78	0,035
30-0920B	1294,5	1817,2	522,7	0,67	0,071
30-0923	1454,8	1757,5	302,7	0,58	0,033
30-0927	1178,1	1563,6	385,5	0,84	0,053
30-0928	1222,9	1719,7	496,8	0,69	0,073
30-0943	1028	1850	822	0,94	0,071

<100 kilomètres de Murdochville à Gaspé, un port marin en eau profonde





<https://osiskometals.com/fr>

