



●  
OSISKO

MÉTAUX OSISKO

**Vers une nouvelle mine de  
cuivre au Canada**

**Mars 2025**

TSXV: OM OTCQX: OMZNF FRANCFORT: 0B51

# Déclarations prospectives et mises en garde concernant les informations techniques



Cette présentation (la « Présentation ») contient des « informations prospectives » au sens des lois canadiennes sur les valeurs mobilières applicables. Ces « informations prospectives » sont basées sur les attentes, estimations et projections de Métaux Osisko Incorporée (« Métaux Osisko » ou la « Société ») en date de cette Présentation et comportent des risques connus et inconnus ainsi que des incertitudes qui pourraient faire en sorte que les résultats réels diffèrent de façon importante de ceux exprimés ou sous-entendus dans ces informations prospectives. Toute déclaration qui implique des prédictions, des attentes, des interprétations, des croyances, des projections de plans, des objectifs, des hypothèses, des événements ou des performances futurs (souvent, mais pas toujours, en utilisant des expressions telles que « s'attend à », ou « ne s'attend pas à », « est attendu », « interprété », « opinion de la direction », « anticipe » ou « n'anticipe pas », « prévoit », « planifie », « budget », « programmé », « prévisions », « estimations », « potentiel », « faisabilité », « croit » ou « a l'intention » ou des variations de ces mots et expressions ou affirmant que certaines actions, événements ou résultats « peuvent » ou « pourraient », « se produiront » ou « seront ») ne sont pas des déclarations de faits historiques et peuvent constituer des informations prospectives et ont pour but d'identifier les informations prospectives. Cette présentation contient des informations prospectives concernant notamment : le coût et la capacité de financer le projet cuprifère Gaspé jusqu'à la décision de construction (le cas échéant) ; la capacité de réaliser toute minéralisation de façon économique ; les ressources en capital dont dispose Métaux Osisko ; la capacité de la Société à réaliser ses activités prévues, y compris en raison de sa capacité à chercher du financement additionnel ou à réduire les dépenses prévues ; la capacité de la Société à obtenir du financement futur et les conditions de ce financement ; l'impact de l'équipe de direction de Métaux Osisko ; la perception de la direction des tendances historiques, des conditions actuelles et des développements futurs prévus ; l'utilité et l'importance des données historiques, y compris l'importance du district abritant les anciennes mines en production ; la capacité de la Société à exploiter le plein potentiel de ses actifs et à réussir ; la capacité de la Société à créer de la valeur pour ses actionnaires ; les objectifs d'émissions nettes nulles ; la demande et l'offre de cuivre ; le projet de cuivre Mines Gaspé étant l'un des plus grands gisements de cuivre non exploités en Amérique du Nord ; les résultats et les hypothèses qui sous-tendent les estimations des ressources minérales du projet de cuivre Mines Gaspé ; les résultats (le cas échéant) d'autres travaux d'exploration visant à définir et à accroître les ressources minérales ; la capacité des travaux d'exploration (y compris le forage) à prédire avec précision la minéralisation ; la capacité de générer des cibles de forage supplémentaires ; la capacité de la direction à comprendre la géologie et le potentiel des propriétés de la société ; la capacité de la Société à accroître les ressources minérales au-delà des estimations actuelles des ressources minérales ; la conversion des catégories ; le calendrier et l'état des autorisations ; l'attente que les projets de la Société soient une opération robuste et rentable à une variété de prix et d'hypothèses ; l'excellente qualité attendue des concentrés de cuivre de Mines Gaspé ; l'impact potentiel des projets de la Société dans les communautés locales et l'acceptabilité sociale des projets ; la durabilité et les impacts environnementaux des opérations sur les propriétés de la Société ; la capacité de la Société à atteindre ses objectifs d'exploration et de développement pour ses projets dans les délais prévus et à l'intérieur des coûts prévus (le cas échéant), y compris le calendrier et la capacité de la Société, le cas échéant, à compléter son programme de forage prévu pour 2025, son programme économique préliminaire, son programme de faisabilité et l'obtention des permis au projet de cuivre Mines Gaspé ; les activités minières futures ; et toute autre information contenue dans le présent document qui n'est pas un fait historique peut être considérée comme des « informations prospectives ».

Les informations prospectives ne garantissent pas les performances futures et sont basées sur un certain nombre d'estimations et d'hypothèses de la direction, à la lumière de son expérience et de sa perception des tendances, des conditions actuelles et des développements prévus, ainsi que d'autres facteurs que la direction juge pertinents et raisonnables dans les circonstances, y compris, mais sans s'y limiter, des hypothèses concernant : les marchés favorables des capitaux propres et des capitaux d'emprunt ; la capacité à obtenir tout capital supplémentaire nécessaire à des conditions raisonnables pour faire avancer le développement de ses projets et poursuivre l'exploration prévue ; les prix futurs favorables du cuivre, du zinc et du plomb ; le calendrier et les résultats des programmes d'exploration et de forage ; l'exactitude des estimations des ressources minérales ; l'exactitude des estimations des coûts de production ; les conditions d'exploitation étant favorables ; la stabilité politique et réglementaire ; l'obtention en temps utile des autorisations gouvernementales et des autorisations de tiers ; l'obtention en temps utile de licences et de permis à des conditions favorables ; la stabilité durable de la main-d'œuvre ; la stabilité des marchés financiers et des marchés des capitaux ; la disponibilité des équipements ; et les relations positives avec les parties prenantes locales.

Les informations prospectives impliquent des risques, des incertitudes et d'autres facteurs qui pourraient faire en sorte que les événements, les résultats, les performances, les perspectives et les opportunités réels diffèrent matériellement de ceux qui sont exprimés ou sous-entendus dans ces informations prospectives. Les facteurs qui pourraient faire en sorte que les résultats réels diffèrent de façon importante de ces informations prospectives comprennent, sans s'y limiter, les risques liés à la capacité des activités d'exploration (y compris les résultats de forage) de prédire avec précision la minéralisation ; les erreurs dans la modélisation géologique de la direction ; les coûts d'investissement et d'exploitation qui varient considérablement par rapport aux estimations ; la nature préliminaire des résultats des essais métallurgiques ; les retards dans l'obtention ou les échecs dans l'obtention des approbations gouvernementales, environnementales ou d'autres projets ; les antécédents de pertes et de flux de trésorerie négatifs de Métaux Osisko ; les incertitudes relatives à la disponibilité et aux coûts du financement requis dans le futur ; l'évolution des marchés boursiers ; l'inflation ; le climat économique mondial ; les fluctuations des prix des matières premières ; la capacité de Métaux Osisko à poursuivre ses activités d'exploration, incluant le forage ; les retards dans le développement de projets ; les risques environnementaux ; les actions communautaires et non gouvernementales ; les autres risques inhérents à l'industrie de l'exploration et du développement minier ; la capacité de Métaux Osisko à retenir les services de ses dirigeants clés et de son personnel qualifié et expérimenté ; et les risques décrits dans les documents publics de la Société déposés sur SEDAR+ à l'adresse suivante : [www.sedarplus.ca](http://www.sedarplus.ca). Bien que la Société croie que les hypothèses et les facteurs utilisés dans la préparation des informations prospectives contenues dans cette présentation sont raisonnables, il ne faut pas se fier indûment à ces informations, qui ne s'appliquent qu'en date de cette présentation, et rien ne garantit que ces événements se produiront dans les délais prévus ou qu'ils se produiront tout court. La Société décline toute intention ou obligation de mettre à jour ou de réviser les informations prospectives, que ce soit à la suite de nouvelles informations, d'événements futurs ou autres, sauf si la loi l'exige.

Les informations contenues dans le présent document ne sont pas destinées à être distribuées et ne constituent pas une offre de vente ou la sollicitation d'une offre d'achat de titres aux États-Unis d'Amérique ou à une personne de nationalité américaine (US Person), au sens de la loi américaine sur les valeurs mobilières (Securities Act) de 1933, telle qu'amendée.

La référence à la production historique dans les environs des propriétés de Métaux Osisko dans cette présentation ne signifie pas que les ressources minérales ou les découvertes futures seront économiquement viables, ni que d'autres découvertes seront faites.

## MISE EN GARDE CONCERNANT L'ESTIMATION DES RESSOURCES MINÉRALES

Cette Présentation utilise des termes tels que « ressources minérales mesurées », « ressources minérales indiquées » et « ressources minérales présumées » comme mesure relative du niveau de confiance dans l'estimation des ressources. Les lecteurs sont avertis que les ressources minérales ne sont pas des réserves minérales économiques et que la viabilité économique des ressources minérales qui ne sont pas des réserves minérales n'a pas été démontrée. Les estimations des ressources minérales peuvent être matériellement affectées par des questions géologiques, environnementales, d'autorisation, juridiques, de titre, sociopolitiques, de marketing ou d'autres questions pertinentes. Toutefois, à l'exception de ce qui est divulgué dans la présente présentation, Métaux Osisko n'est au courant d'aucun problème connu en matière d'environnement, de permis, de droit, de titre, de sociopolitique, de marketing ou d'autres questions pertinentes qui pourraient avoir une incidence importante sur les estimations des ressources minérales divulguées dans la présente présentation. On ne peut pas supposer que tout ou partie d'une ressource minérale présumée sera un jour reclassée dans la catégorie des ressources minérales indiquées ou des ressources minérales mesurées. L'estimation des ressources minérales est classée conformément aux normes de définition de l'Institut canadien des mines, de la métallurgie et du pétrole sur les ressources minérales et les réserves minérales (CIM Definition Standards on Mineral Resources and Mineral Reserves) adoptées en 2019 et incorporées par référence dans le Règlement 43-101 sur l'information concernant les projets miniers (« Règlement 43-101 »). En vertu des règles canadiennes, les estimations des ressources minérales présumées ne peuvent servir de base à des études de faisabilité ou de pré-faisabilité ou à des études économiques, à l'exception d'une évaluation économique préliminaire telle que définie par le Règlement 43-101. Les lecteurs sont avertis qu'ils ne doivent pas supposer que des travaux supplémentaires sur les ressources indiquées conduiront à des réserves minérales pouvant être exploitées de manière économique.

# Pourquoi investir dans Métaux Osisko: Un chef de file en métaux critiques au Canada



## **Un bilan financier solide avec la clôture du financement par offre à prix fixe**

- Produit brut de 100 millions de dollars canadiens pour financer le projet Mines Gaspé jusqu'à la décision de construction.

## **Une équipe de direction chevronnée ayant une historique de découvertes et de développements de gisements de classe mondiale et de rendements significatifs pour les actionnaires**

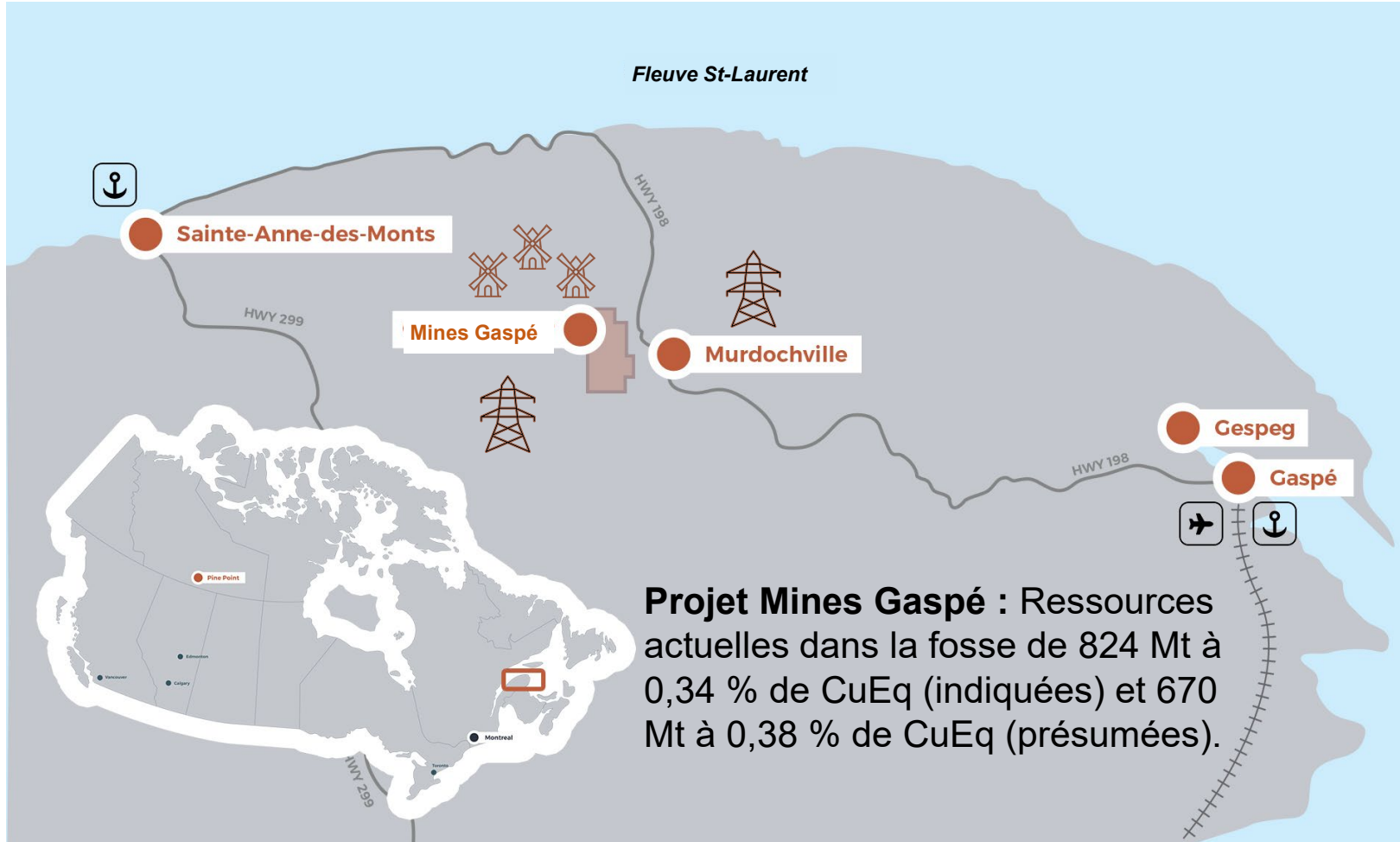
- L'équipe d'Osisko a découvert, développé et vendu les gisements d'or de classe mondiale de Canadian Malartic et Windfall – ventes d'actifs totalisant plus de 6,5 milliards de dollars canadiens depuis 2014.
- Création de Redevances Aurifères Osisko avec une capitalisation boursière actuelle de 5 milliards de dollars canadiens.

## **Éventail de minéraux critiques situés au Canada – une juridiction minière de premier plan**

- Axé sur le cuivre, le projet Mines Gaspé à Murdochville, au Québec<sup>1</sup>, site de l'une des principales anciennes mines de cuivre du Canada, avance à grands pas.

1 Selon l'enquête annuelle de l'Institut Fraser sur les sociétés minières (2023), le Québec est l'une des principales juridictions minières, se classant au 3e rang sur 86 juridictions en termes d'attractivité des investissements.

# Mines Gaspé : emplacement et infrastructure de support déjà en place



- Acheté de Glencore Canada en juillet 2023
- Accès routier de Mines Gaspé au port en eau profonde, au chemin de fer et à l'aéroport de Gaspé
- Près de la communauté de Murdochville
- Situé sur le territoire traditionnel de la Première Nation Mi'gmaq, connu par le nom Gespe'gewa'gi
- Hydroélectricité disponible sur place et 70 MW de production d'énergie éolienne verte autour du site

# Gaspé Copper a produit plus de 141 Mt de cuivre à 0,9 % pendant 44 ans à partir de galeries souterraines et de mines à ciel ouvert



# Le site de Mines Gaspé est aujourd'hui restauré après des coûts de fermeture de 150 millions de dollars canadiens



# Mines Gaspé est prêt à produire des concentrés de cuivre et de molybdène propres avec d'excellentes teneurs en métaux



**Accord d'écoulement avec Glencore pour le cuivre ; accord en cours pour le molybdène**

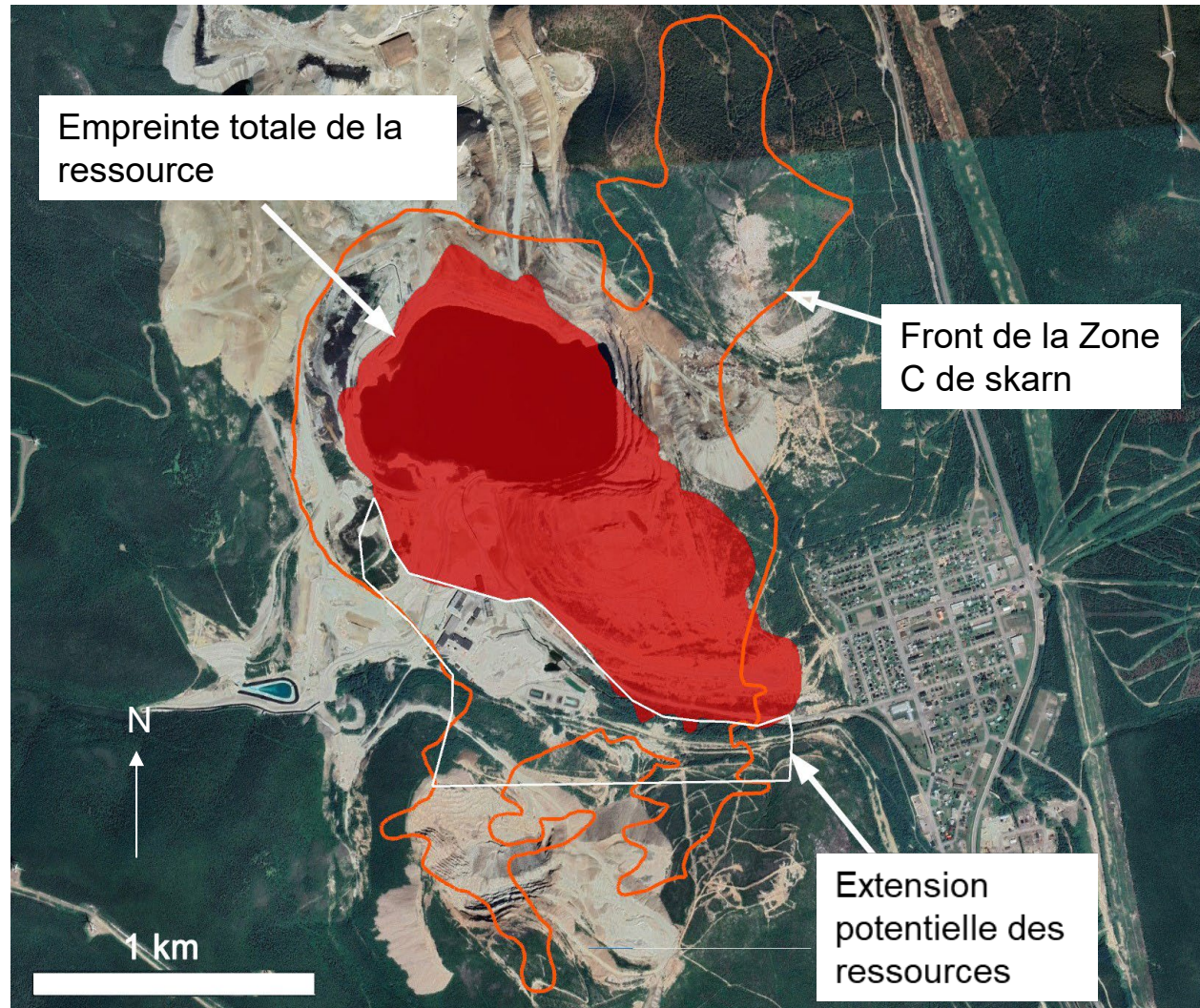
**92-94% de récupération du cuivre avec des teneurs en concentré de 24-28% de cuivre**

**Récupération de 65-70% de molybdène avec des teneurs en concentré de 59% molybdène**

**70 % de récupération d'argent**

**Crédit d'argent payable ajouté au concentré de cuivre**

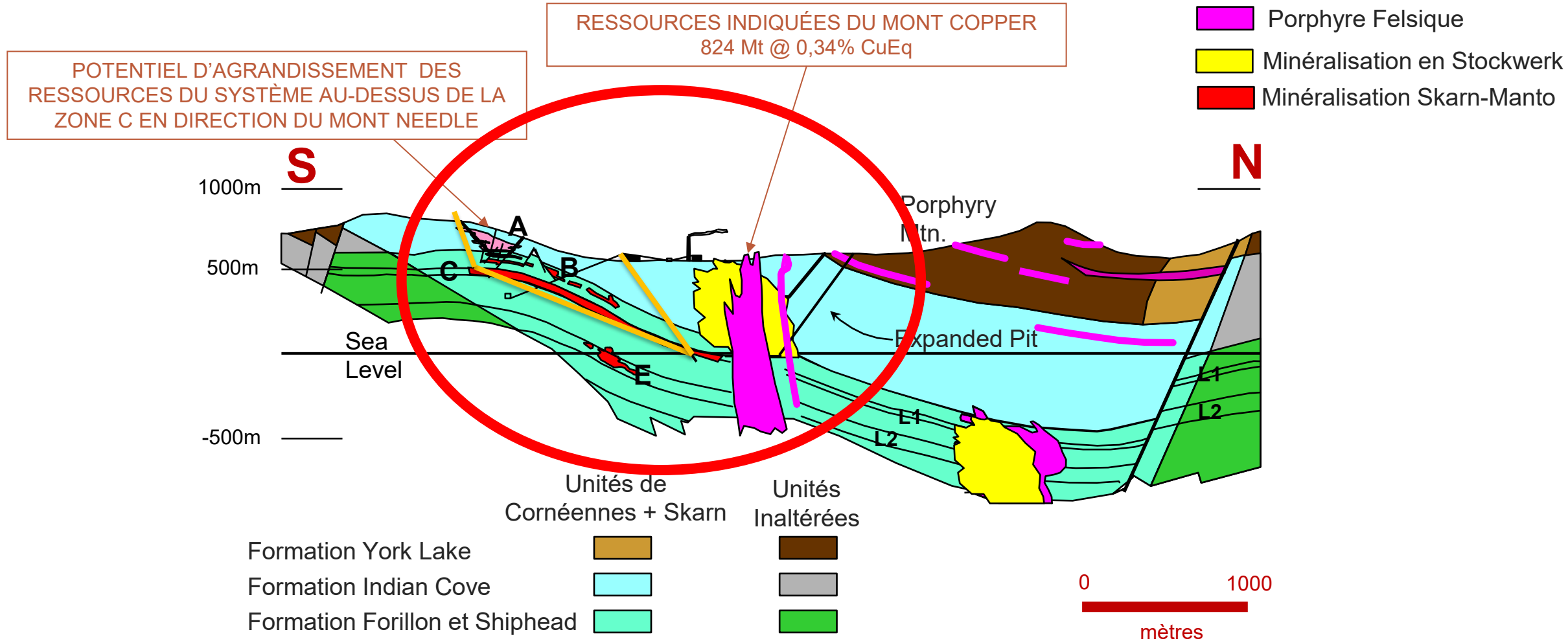
# Potentiel de ressources supplémentaires : en amont-pendage des ressources actuelles vers Mont Needle



- Lancement d'un programme de forage de 110 000 mètres, début février
- Objectifs : convertir les ressources inférées existantes en ressources indiquées ou mesurées
- Tester l'expansion potentielle des ressources actuelles en profondeur jusqu'à 250 m sous l'horizon de la zone E et plus au sud en direction du Mont Needle
- Caractériser davantage les zones de skarn à plus haute teneur (0,5 % - 3,0 % Cu)
  - Valider les nouveaux modèles géologiques



# Potentiel de ressource supplémentaire : corridor vers le sud depuis le Mont Copper en direction du Mont Needle



# Favoriser l'acceptabilité sociale pour le développement de relations positives avec les communautés locales



## Métaux Osisko salue la participation du gouvernement du Québec au sein de son projet Mines Gaspé

(Murdochville, le 13 janvier 2024) Métaux Osisko Incorporée (la « Société » ou « Métaux Osisko ») (TSX-V : OM ; OTCQX : OMZNF ; FRANCFORT : OB51) accueille avec plaisir la participation du gouvernement du Québec au projet de cuivre Mines Gaspé, situé tout près de la ville de Murdochville en Gaspésie, sur le territoire traditionnel de la Nation Mi'gmaq de Gespe'gewa'gi.

Il s'agit ici de mettre sur pied un projet pilote portant sur la création d'un comité de maximisation des retombées économiques autour du projet Mines Gaspé. Le comité sera chapeauté par le ministère des

Communiqués de presse récents

MÉTAUX OSISKO DÉMARRE LE PROGRAMME DE FORAGE 2025 À MINES GASPÉ

- La construction de bonnes relations avec les communautés locales, y compris la Nation Mi'gmaq de Gespe'gewa'gi, se poursuit afin de faciliter les échanges sur l'acceptabilité sociale du projet.
- L'accent est mis sur l'atténuation de la pollution sonore, des vibrations et de la poussière générées par la mine, ainsi que sur les impacts sur la qualité de vie locale, notamment les activités extérieures.

« Les gens sont positifs. Je peux même dire – je m'avance beaucoup là-dessus – que **l'acceptabilité sociale se situe à 97%, 98 % environ.** On a juste de bons commentaires. »

— Délisca Ritchie-Roussy, Mairesse, *Murdochville*



Des normes environnementales strictes contribuent à renforcer la confiance de la communauté dans la réouverture potentielle de la mine.



## Un site restauré par Glencore:

- Les aires d'accumulation des résidus miniers sont stables
- Les digues de rétention d'eau sont en bon état et stables
- La qualité de l'eau à l'effluent final répond aux exigences environnementales

## Planification du dénoyage de la fosse:

- Échantillonnage des eaux de surface, de la fosse, des bassins et des sédiments
- Essais de traitement de l'eau et de toxicité de la fosse
- Études de base sur les poissons et leur habitat dans la Rivière York
- Mise en place d'un comité local technique et consultatif

# Mines Gaspé a le potentiel d'entrer en production dans un marché du cuivre en déficit croissant

## ÉCHÉANCIER DE SEPT ANS POUR MINES GASPÉ

### 2022-2024

- ✓ Juillet 2023: fermeture de l'acquisition de Mines Gaspé
- ✓ Forage de définition de 42 000 mètres ; ERM

### 2025-2028

- Études d'impact environnemental et socio-économique
- Programme de forage de 110 000 mètres en 2025
- EEP ('26) et EF ('27)

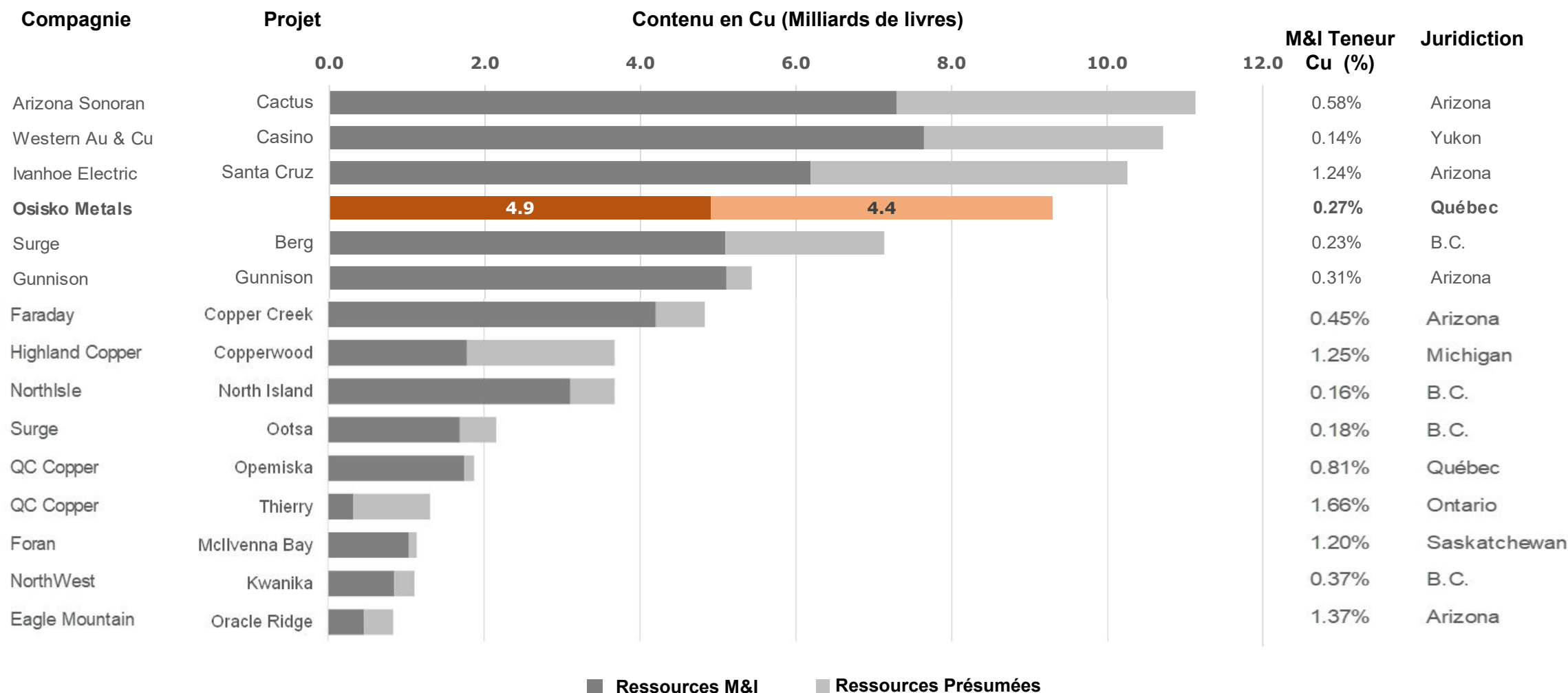
### 2029

- BAPE et permis d'opérations
- Décision finale d'investissement

### 2030-2031

- Financement du projet et construction
- **T1 2032:** Début potentiel de la production

# Comparaison avec d'autres projets cuprifères en phase de développement en Amérique du Nord



Source : Déclarations de l'entreprise. Note : Inclut uniquement les actifs ayant plus de 0,5 milliard de livres de cuivre M&I ; Pebble et KSM exclus.

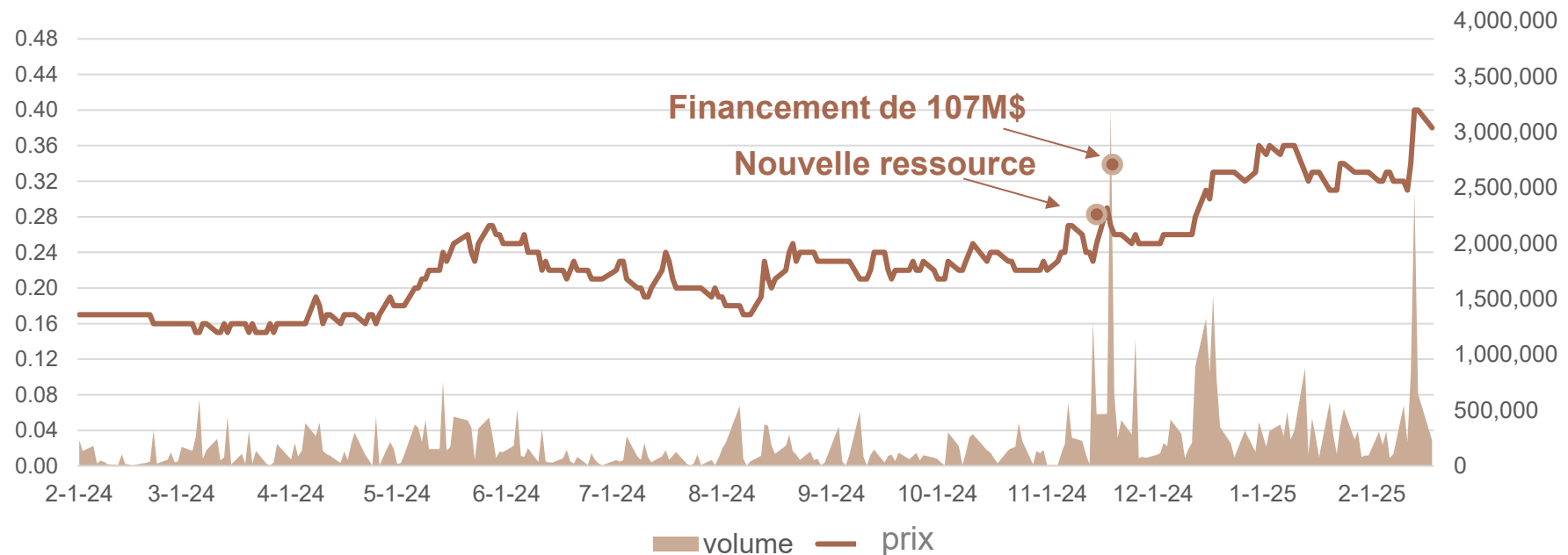
# Financement complet pour la mise en œuvre du plan stratégique

|                                   |             | Entièrement dilué |
|-----------------------------------|-------------|-------------------|
| TSXV: <b>OM</b>                   |             |                   |
| Cours de l'action (au 19 février) | 0,38\$ C    |                   |
| Actions ordinaires en circulation | 609 560 630 | 969 765 630       |
| Capitalisation boursière          | 232M\$      |                   |

## Financement par acquisition ferme de 107M\$

Clôturé le 11 décembre 2024

- Les actions deviennent librement négociables le 11 avril 2025
- La moitié du bon de souscription expire le 11 décembre 2026



- ✓ **Métaux Osisko** est désormais dirigé par une **équipe senior multidisciplinaire, reconnue pour son expérience** avérée dans la génération de **rendements élevés pour les actionnaires**.
- ✓ **Solide bilan financier** avec la clôture d'un financement par offre à prix fixe de 100 millions de dollars – entièrement financé pour faire avancer Mines Gaspé jusqu'à la décision finale d'investissement.
- ✓ Mines Gaspé est **un des plus grands gisements de cuivre non-développé** en Amérique du Nord.
- ✓ Situé au Québec, **une juridiction minière de premier plan**, sur le site d'une ancienne mine et près d'infrastructures essentielles.
- ✓ Accélération du projet en 2025 avec un programme de forage de 90 000 mètres et une étude économique préliminaire (EEP) à publier en 2026.



Annexe



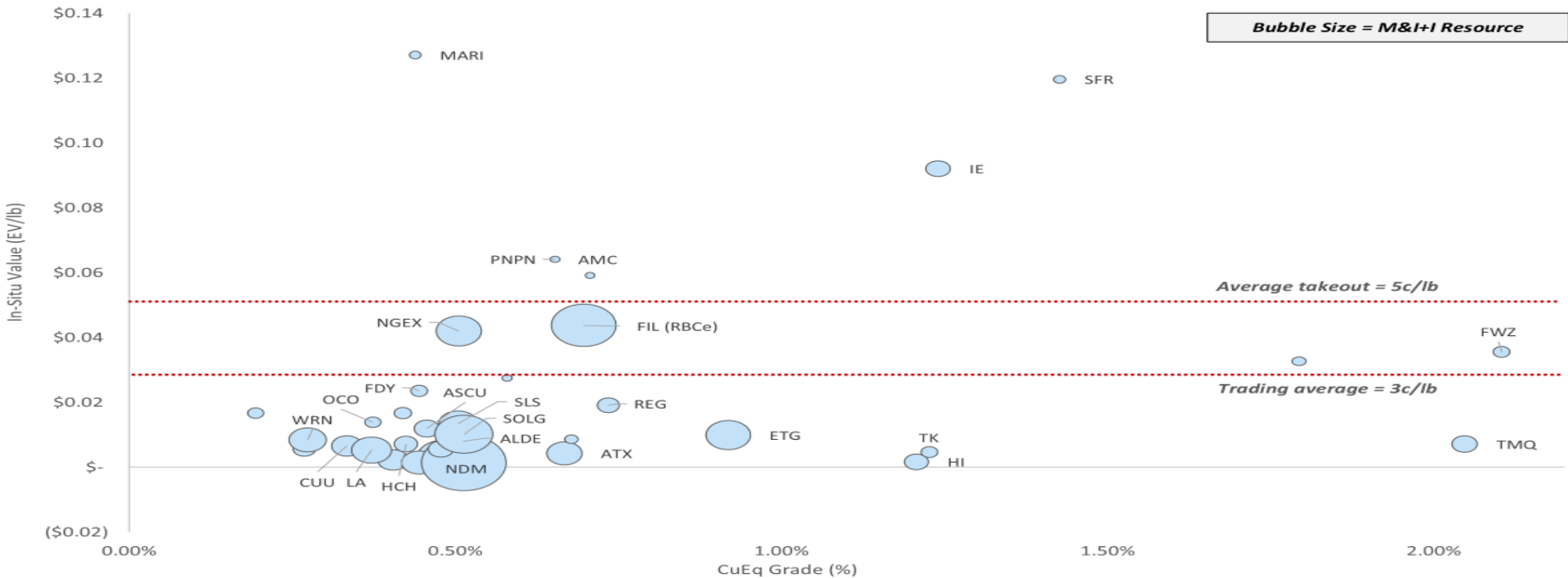
# Plusieurs gisements à grande échelle négociés au rabais



## Several large-scale deposits trading at a discount

We see large-scale, multi-decade deposits trading at discounted valuations (\$0.01–0.02/lb for Casino, Cascabel, Warintza) while smaller-scale, executable projects (Marimaca) or discoveries without a formal resource but significant upside optionality (Filo’s sulphide discovery or NGEx’s Lunahuasi) command higher valuations.

Junior base metals EV/lb valuations vs. grade and total resource



Source: RBC Capital Markets estimates (FIL only), Company reports, Bloomberg

# La ressource indiquée en fosse correspond au plus grand gisement non- développé de cuivre-molybdène de l'est de l'Amérique du Nord

## Estimation des ressources minérales NI 43-101 (scénario de base avec une teneur de coupure de 0,12 % de cuivre)

| Classe    | Tonnes Mt | Cuivre équivalent % | Cuivre % | Cuivre M lbs | Cuivre kt | Molybdène % | Molybdène M lbs | Molybdène Kt | Argent g/t | Argent Koz |
|-----------|-----------|---------------------|----------|--------------|-----------|-------------|-----------------|--------------|------------|------------|
| Indiquées | 824       | 0,34                | 0,27     | 4 907        | 2 225     | 0,015       | 274             | 124          | 1,74       | 46 027     |
| Présumées | 670       | 0,39                | 0,30     | 4 389        | 1 990     | 0,020       | 294             | 133          | 1,37       | 29 493     |

**Notes :**

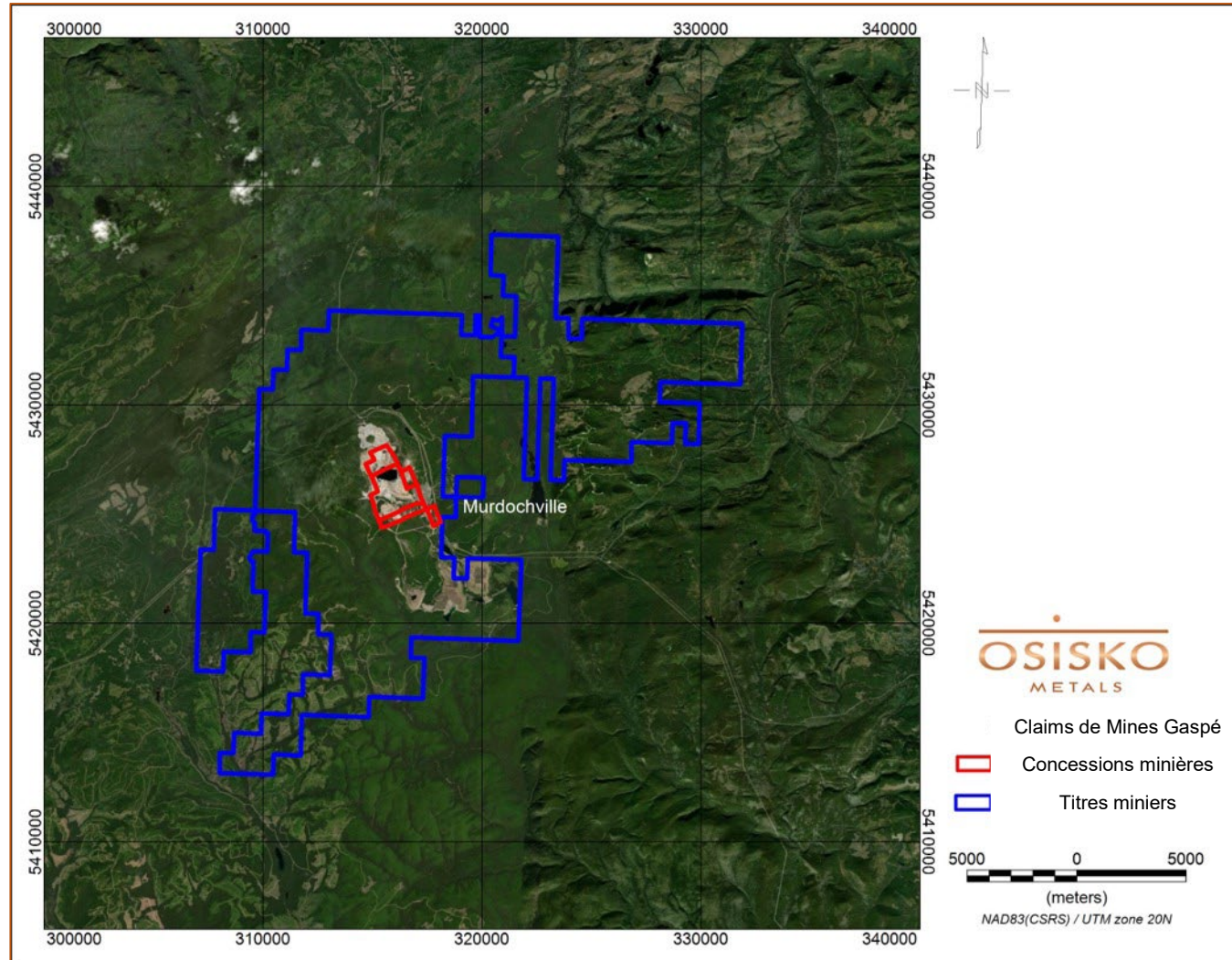
- Les personnes qualifiées indépendantes pour l'estimation des ressources minérales (MRE), selon les lignes directrices de l'instrument national (« NI ») 43-101, sont Pierre-Luc Richard, P.Ge., de PLR Resources Inc., avec les contributions de François Le Moal, P.Eng., de G-Mining pour la coupe de la teneur de coupure et l'optimisation des contours de fosse, et Christian Laroche, P.Eng., de Synectic, pour les paramètres métallurgiques. La date d'effet de l'estimation des ressources minérales est le 4 novembre 2024.
- Ces ressources minérales ne sont pas des réserves minérales, car elles n'ont pas de viabilité économique démontrée. Aucune évaluation économique de ces ressources minérales n'a été réalisée. La quantité et la teneur des ressources minérales présumées rapportées dans cette estimation sont incertaines par nature et il n'y a pas eu suffisamment de forage pour définir ces ressources présumées comme indiquées. Cependant, il est raisonnablement attendu que la majorité des ressources minérales présumées puissent être mises à niveau en ressources indiquées avec un forage supplémentaire.

## Estimations des ressources minérales à des teneurs de coupure variables

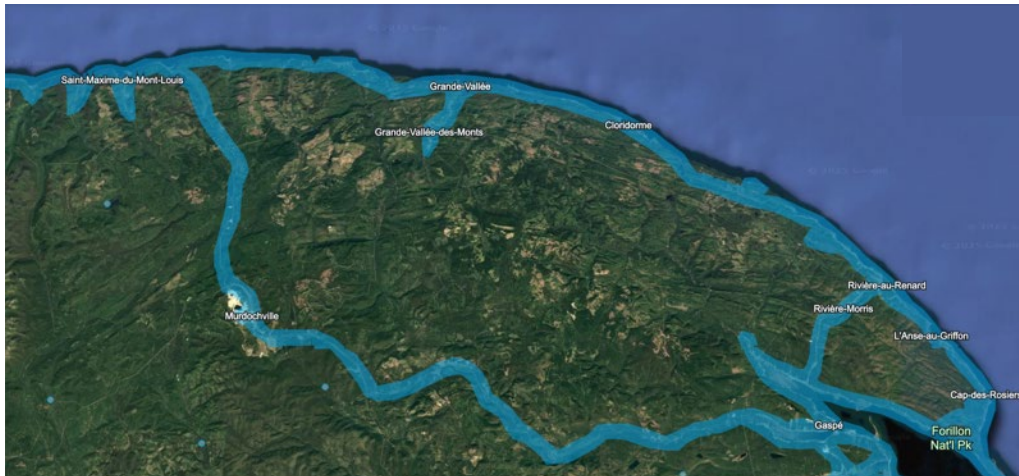
| Class     | Coupure en Cu (%) | Tonnage (Mt) | Ratio de décapage | Teneur |       | Ressource en cuivre métallique |       |
|-----------|-------------------|--------------|-------------------|--------|-------|--------------------------------|-------|
|           |                   |              |                   | Cu %   | Mo %  | M lbs                          | kt    |
| Indiquées | 0,12              | 824          | 1,53              | 0,27   | 0,015 | 4 907                          | 2 225 |
| Présumées | 0,12              | 670          | 1,53              | 0,30   | 0,020 | 4 389                          | 1 990 |
| Indiquées | 0,15              | 696          | 1,93              | 0,29   | 0,016 | 4 528                          | 2 053 |
| Présumées | 0,15              | 593          | 1,93              | 0,32   | 0,021 | 4 159                          | 1 886 |
| Indiquées | 0,20              | 510          | 2,84              | 0,34   | 0,019 | 3 811                          | 1 728 |
| Présumées | 0,20              | 474          | 2,84              | 0,35   | 0,022 | 3 699                          | 1 678 |
| Indiquées | 0,30              | 245          | 6,26              | 0,44   | 0,022 | 2 376                          | 1 078 |
| Présumées | 0,30              | 275          | 6,26              | 0,43   | 0,025 | 2 617                          | 1 187 |
| Indiquées | 0,40              | 120          | 14,31             | 0,54   | 0,025 | 1 428                          | 648   |
| Présumées | 0,40              | 127          | 14,31             | 0,53   | 0,025 | 1 488                          | 675   |

**Sous-ressource de teneur plus élevée : 520 Mt à 0,54 % CuEq**

# Carte des claims de Mines Gaspé : Un vaste ensemble de propriétés détenues à 100%



# Un port en eau profonde à moins de 100 kilomètres entre Murdochville et Gaspé



# Le principal\* projet d'exploitation de cuivre dans l'une des meilleures juridictions minières du monde



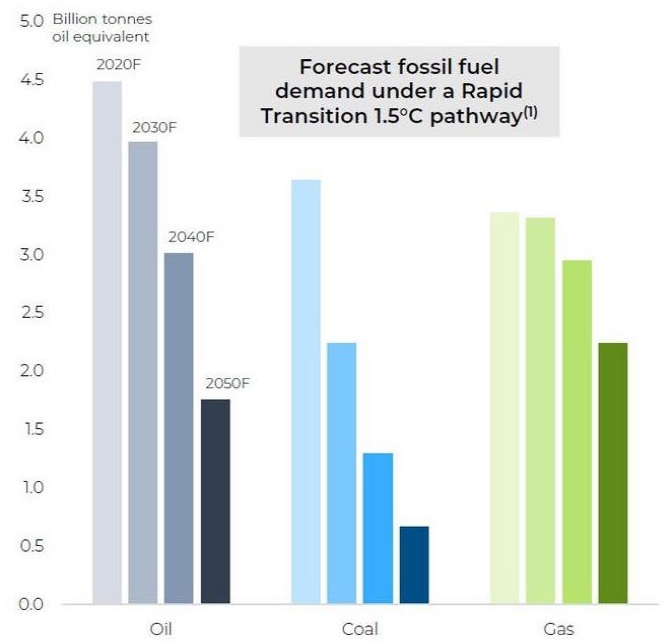
**Projet Mines Gaspé : Ressources actuelles dans la fosse de 824 Mt @ 0,34 % CuEq (indiquées) et 670 Mt @ 0,38 % CuEq (présumées)<sup>(2)</sup>.**

- (\*) L'expression « principal », en ce qui concerne le projet cuprifère Gaspé, est basée sur la teneur en Cu (lb) pour un projet situé au Canada.
- (1) Rapport technique NI 43-101, Projet de zinc-plomb de Pine Point, mise à jour de l'estimation des ressources minérales, daté du 9 août 2024 (date d'entrée en vigueur : 31 mai 2024). Basé sur des ressources indiquées combinées totales de 49 469 Kt et sur des teneurs en Pb (%) de 1,49 et en Zn (%) de 4,22.
- (2) Rapport technique NI 43-101 sur le projet de cuivre de Gaspé avec une estimation mise à jour des ressources minérales pour le gisement Mont Copper, Québec, Canada, daté du 27 décembre 2024 (date d'entrée en vigueur : 4 novembre 2024).

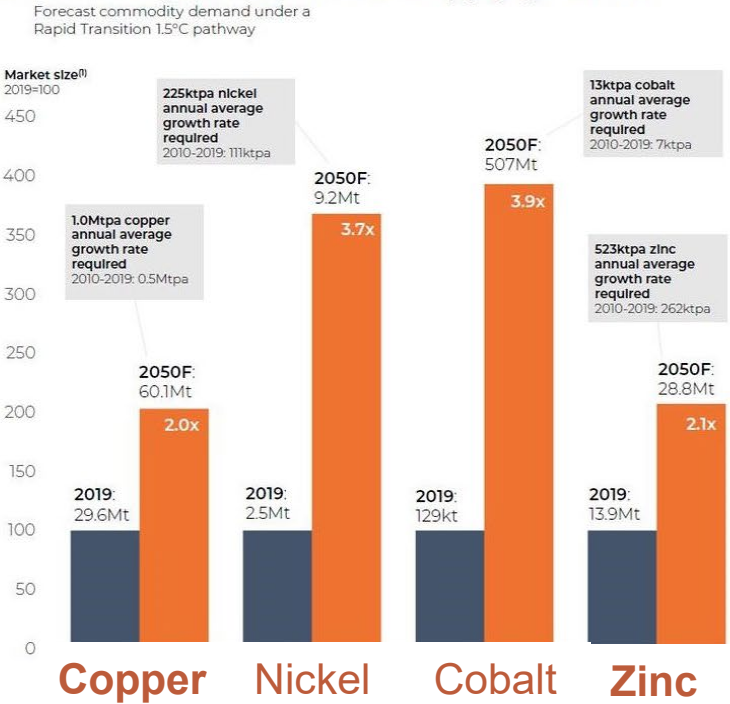
# Thèse stratégique : l'avenir vert et décarboné dépend de métaux essentiels comme le cuivre et le zinc

## GOAL OF 2050 NET ZERO EMISSIONS WILL SHAPE OUR FUTURE

### Decarbonising energy demand ...



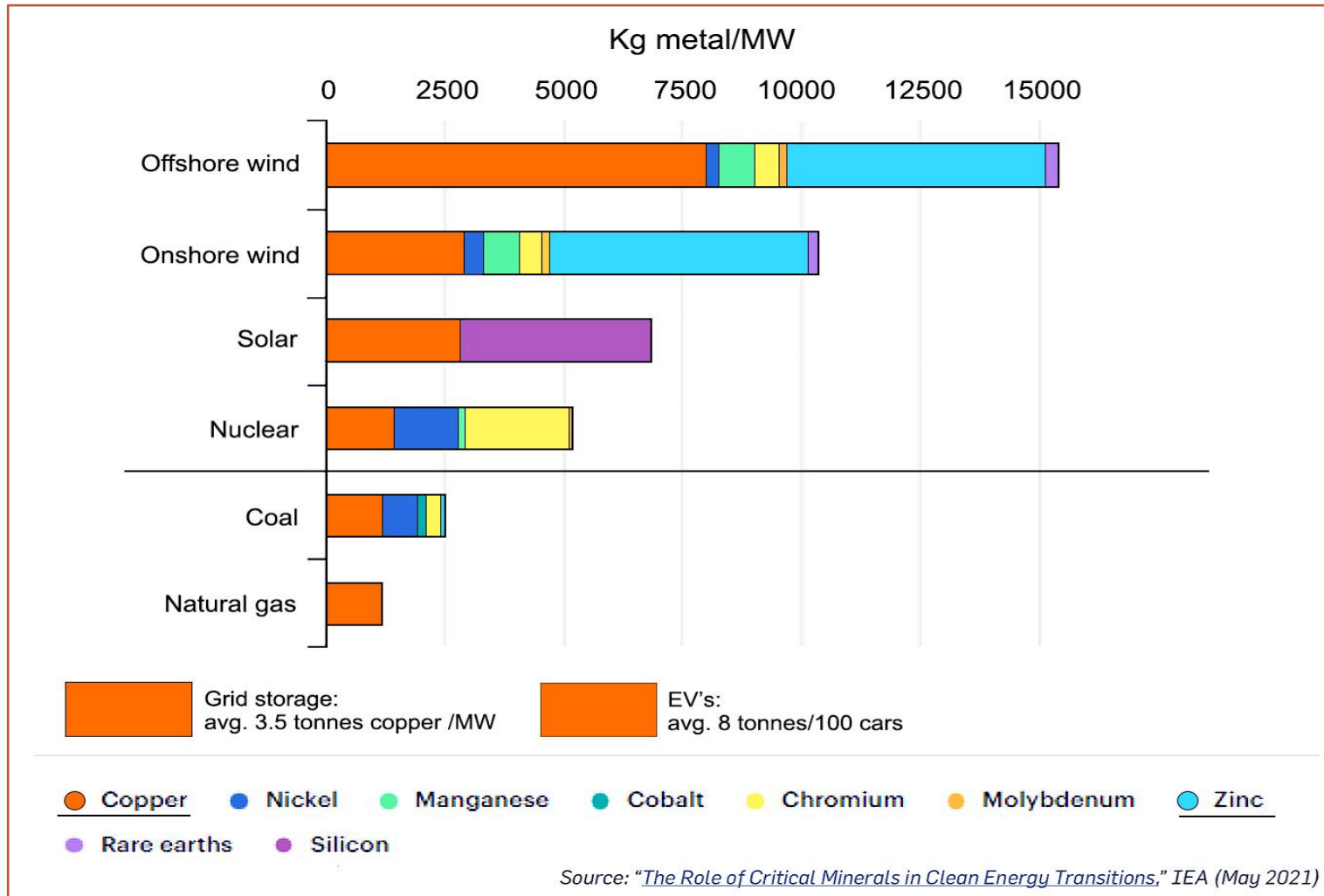
### ... needs significant metals supply growth ...



Métaux Osisko offre une exposition au cuivre (Gaspé Copper) et au zinc (projet Pine Point) dans une juridiction minière de niveau 1.

Notes:  
 (1) Glencore modelled estimates under a Rapid Transition (IEA SDS) scenario (+1.5°C). (2) Glencore modelled annual average change in demand from 2020 to 2050 under a Rapid Transition (IEA SDS) scenario (+1.5°C). Refer slides 43, 44 and 45 of the Investor Update 2020 – 4 December 2020. Copper demand

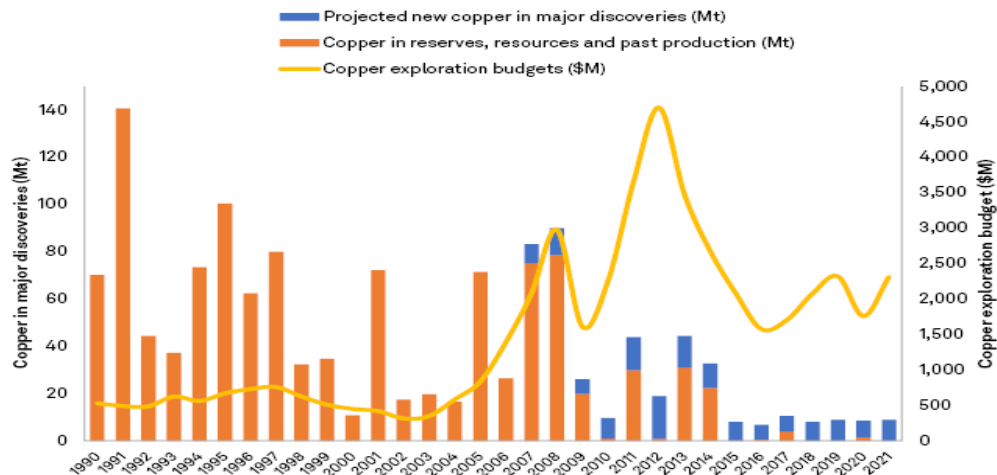
# Thèse stratégique : un avenir vert et décarboné dépend des métaux critiques comme le cuivre



# Contraintes à la nouvelle offre de cuivre

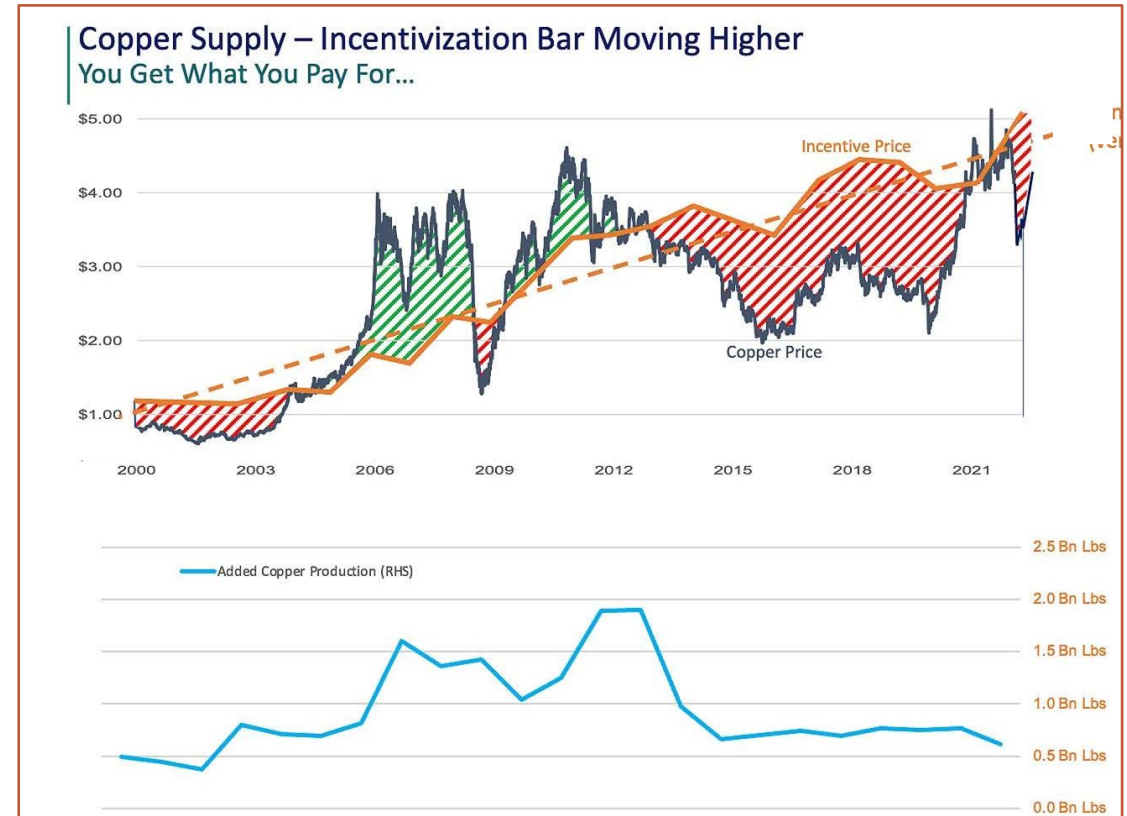
- « Pénurie de découvertes » mondiale depuis 2014
- Prix au comptant en retard par rapport au prix d'incitation
- Allongement des délais d'obtention des permis (Rosemont, Resolution) ; la moyenne mondiale est désormais de 12 ans.
- Risques liés aux juridictions

## Discovery drought continues



Data as of May 10, 2022.  
 \* Annual average London Metal Exchange Copper Grade A cash price.  
 Source: S&P Global Market Intelligence

Sources: S&P Global Market Intelligence et CRU

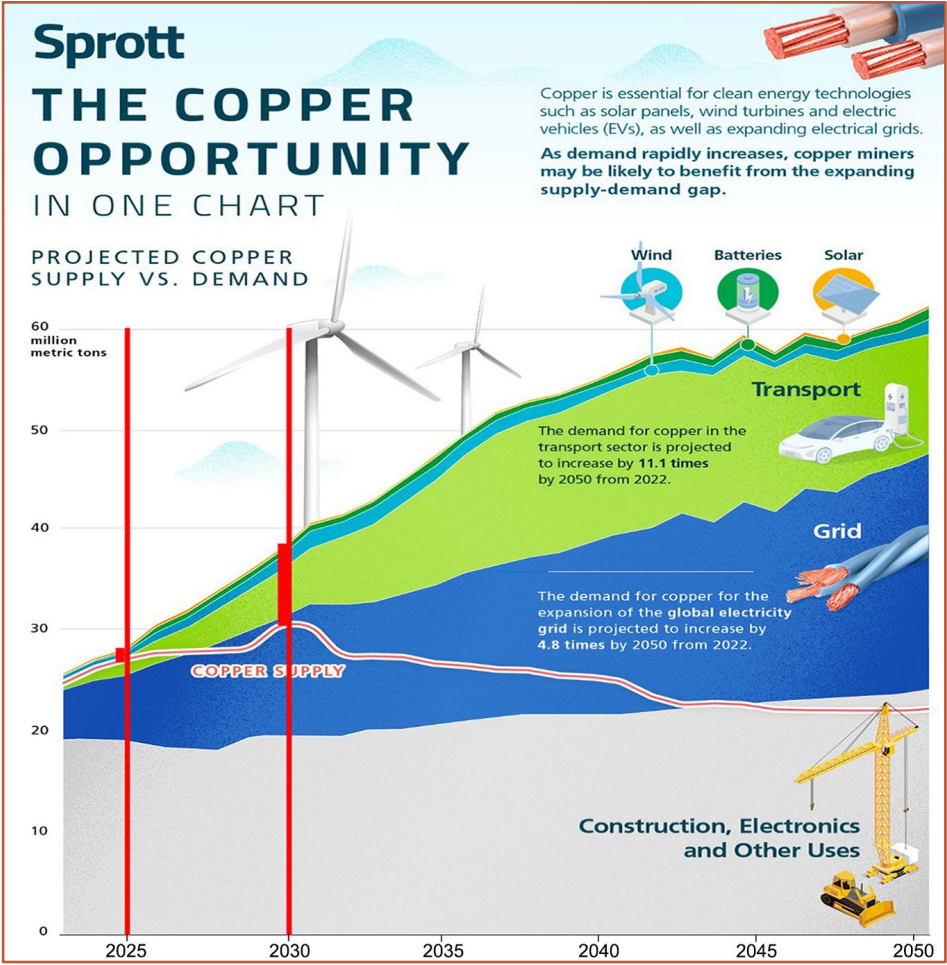
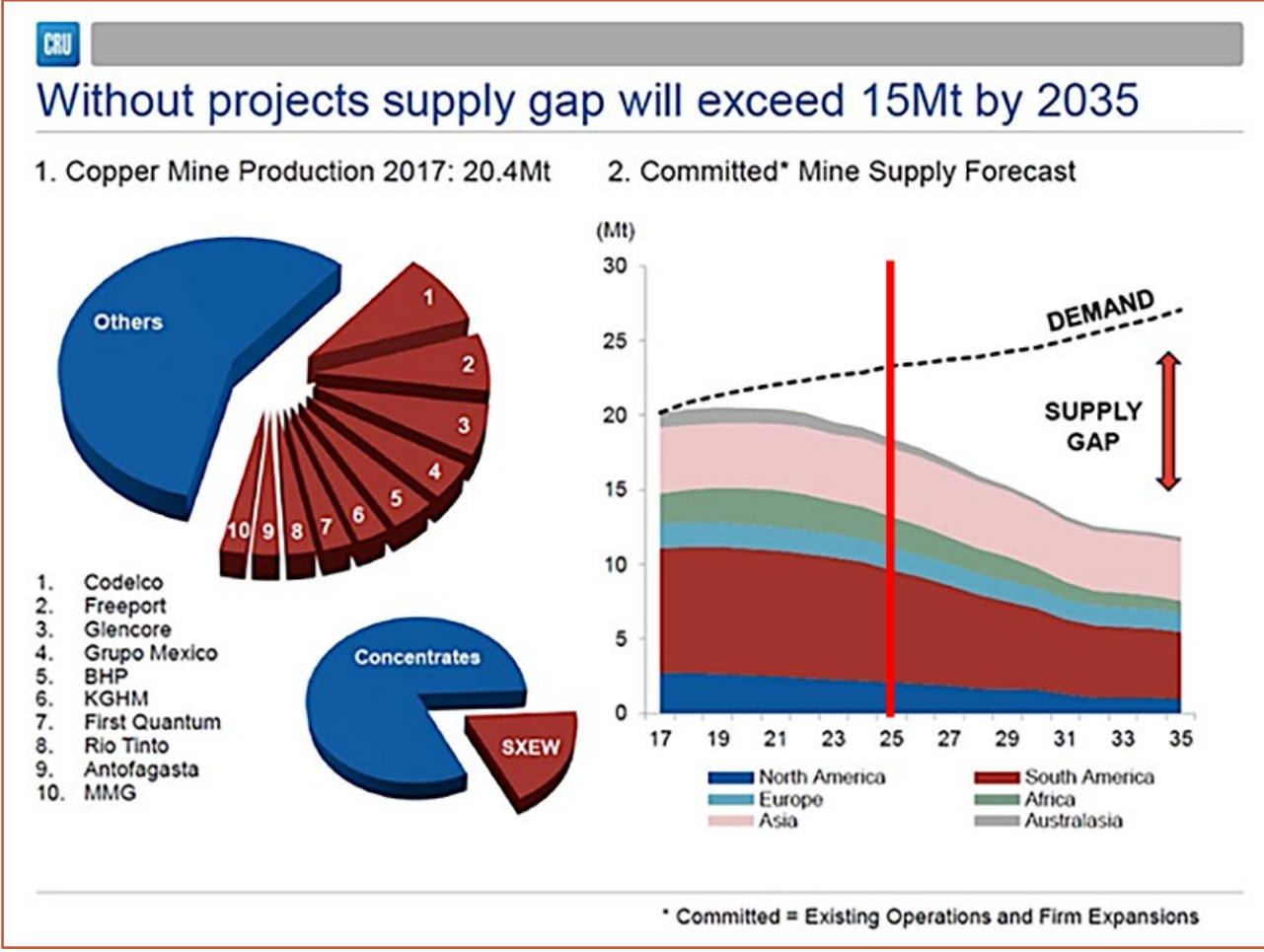


Un prix du cuivre à long terme de 4,50 \$ US/lb est nécessaire pour faire progresser la plupart des projets cuprifères en développement.



# Le déficit prévu de l'offre mondiale du cuivre devrait commencer en 2025

Sources: S&P Global Market Intelligence et CRU





[ir@osiskometals.com](mailto:ir@osiskometals.com) | [www.osiskometals.com](http://www.osiskometals.com) | 514-861-4441

