



Site Mines Gaspé

OSISKO
MÉTAUX OSISKO

**Vers une nouvelle mine
de cuivre au Québec**

Janvier 2025

TSXV: **OM** OTCQX: **OMZNF** FRANCFORT: **0B51**

Déclarations prospectives et mises en garde concernant les informations techniques



Cette présentation (la « Présentation ») contient des « informations prospectives » au sens des lois canadiennes sur les valeurs mobilières applicables. Ces « informations prospectives » sont basées sur les attentes, estimations et projections de Métaux Osisko Incorpérée (« Métaux Osisko » ou la « Société ») en date de cette Présentation et comportent des risques connus et inconnus ainsi que des incertitudes qui pourraient faire en sorte que les résultats réels diffèrent de façon importante de ceux exprimés ou sous-entendus dans ces informations prospectives. Toute déclaration qui implique des prédictions, des attentes, des interprétations, des croyances, des projections de plans, des objectifs, des hypothèses, des événements ou des performances futurs (souvent, mais pas toujours, en utilisant des expressions telles que « s'attend à », ou « ne s'attend pas à », « est attendu », « interprété », « opinion de la direction », « anticipe » ou « n'anticipe pas », « prévoit », « planifie », « budget », « programmé », « prévisions », « estimations », « potentiel », « faisabilité », « croit » ou « a l'intention » ou des variations de ces mots et expressions ou affirmant que certaines actions, événements ou résultats « peuvent » ou « pourraient », « se produiront » ou « seront ») ne sont pas des déclarations de faits historiques et peuvent constituer des informations prospectives et ont pour but d'identifier les informations prospectives. Cette présentation contient des informations prospectives concernant notamment : le coût et la capacité de financer le projet cuprifère Gaspé jusqu'à la décision de construction (le cas échéant) ; la capacité de réaliser toute minéralisation de façon économique ; les ressources en capital dont dispose Métaux Osisko ; la capacité de la Société à réaliser ses activités prévues, y compris en raison de sa capacité à chercher du financement additionnel ou à réduire les dépenses prévues ; la capacité de la Société à obtenir du financement futur et les conditions de ce financement ; l'impact de l'équipe de direction de Métaux Osisko ; la perception de la direction des tendances historiques, des conditions actuelles et des développements futurs prévus ; l'utilité et l'importance des données historiques, y compris l'importance du district abritant les anciennes mines en production ; la capacité de la Société à exploiter le plein potentiel de ses actifs et à réussir ; la capacité de la Société à créer de la valeur pour ses actionnaires ; les objectifs d'émissions nettes nulles ; la demande et l'offre de cuivre ; la capacité du projet Pine Point à produire l'un des concentrés de zinc les plus propres et les plus recherchés au monde ; le projet de cuivre Mines Gaspé étant l'un des plus grands gisements de cuivre non exploités en Amérique du Nord ; les résultats et les hypothèses qui sous-tendent les estimations des ressources minérales du projet Pine Point et du projet de cuivre Mines Gaspé ; les résultats (le cas échéant) d'autres travaux d'exploration visant à définir et à accroître les ressources minérales ; la capacité des travaux d'exploration (y compris le forage) à prédire avec précision la minéralisation ; la capacité de générer des cibles de forage supplémentaires ; la capacité de la direction à comprendre la géologie et le potentiel des propriétés de la société ; la capacité de la Société à accroître les ressources minérales au-delà des estimations actuelles des ressources minérales ; la conversion des catégories ; le calendrier et l'état des autorisations ; l'attente que les projets de la Société soient une opération robuste et rentable à une variété de prix et d'hypothèses ; l'excellente qualité attendue des concentrés de cuivre de Mines Gaspé ; l'impact potentiel des projets de la Société dans les communautés locales et l'acceptabilité sociale des projets ; la durabilité et les impacts environnementaux des opérations sur les propriétés de la Société ; la capacité de la Société à atteindre ses objectifs d'exploration et de développement pour ses projets dans les délais prévus et à l'intérieur des coûts prévus (le cas échéant), y compris le calendrier et la capacité de la Société, le cas échéant, à compléter son programme de forage prévu pour 2025, son programme économique préliminaire, son programme de faisabilité et l'obtention des permis au projet de cuivre Mines Gaspé ; les activités minières futures ; et toute autre information contenue dans le présent document qui n'est pas un fait historique peut être considérée comme des « informations prospectives ».

Les informations prospectives ne garantissent pas les performances futures et sont basées sur un certain nombre d'estimations et d'hypothèses de la direction, à la lumière de son expérience et de sa perception des tendances, des conditions actuelles et des développements prévus, ainsi que d'autres facteurs que la direction juge pertinents et raisonnables dans les circonstances, y compris, mais sans s'y limiter, des hypothèses concernant : les marchés favorables des capitaux propres et des capitaux d'emprunt ; la capacité à obtenir tout capital supplémentaire nécessaire à des conditions raisonnables pour faire avancer le développement de ses projets et poursuivre l'exploration prévue ; les prix futurs favorables du cuivre, du zinc et du plomb ; le calendrier et les résultats des programmes d'exploration et de forage ; l'exactitude des estimations des ressources minérales ; l'exactitude des estimations des coûts de production ; les conditions d'exploitation étant favorables ; la stabilité politique et réglementaire ; l'obtention en temps utile des autorisations gouvernementales et des autorisations de tiers ; l'obtention en temps utile de licences et de permis à des conditions favorables ; la stabilité durable de la main-d'œuvre ; la stabilité des marchés financiers et des marchés des capitaux ; la disponibilité des équipements ; et les relations positives avec les parties prenantes locales.

Les informations prospectives impliquent des risques, des incertitudes et d'autres facteurs qui pourraient faire en sorte que les événements, les résultats, les performances, les perspectives et les opportunités réels diffèrent matériellement de ceux qui sont exprimés ou sous-entendus dans ces informations prospectives. Les facteurs qui pourraient faire en sorte que les résultats réels diffèrent de façon importante de ces informations prospectives comprennent, sans s'y limiter, les risques liés à la capacité des activités d'exploration (y compris les résultats de forage) de prédire avec précision la minéralisation ; les erreurs dans la modélisation géologique de la direction ; les coûts d'investissement et d'exploitation qui varient considérablement par rapport aux estimations ; la nature préliminaire des résultats des essais métallurgiques ; les retards dans l'obtention ou les échecs dans l'obtention des approbations gouvernementales, environnementales ou d'autres projets ; les antécédents de pertes et de flux de trésorerie négatifs de Métaux Osisko ; les incertitudes relatives à la disponibilité et aux coûts du financement requis dans le futur ; l'évolution des marchés boursiers ; l'inflation ; le climat économique mondial ; les fluctuations des prix des matières premières ; la capacité de Métaux Osisko à poursuivre ses activités d'exploration, incluant le forage ; les retards dans le développement de projets ; les risques environnementaux ; les actions communautaires et non gouvernementales ; les autres risques inhérents à l'industrie de l'exploration et du développement minier ; la capacité de Métaux Osisko à retenir les services de ses dirigeants clés et de son personnel qualifié et expérimenté ; et les risques décrits dans les documents publics de la Société déposés sur SEDAR+ à l'adresse suivante : www.sedarplus.ca. Bien que la Société croie que les hypothèses et les facteurs utilisés dans la préparation des informations prospectives contenues dans cette présentation sont raisonnables, il ne faut pas se fier indûment à ces informations, qui ne s'appliquent qu'en date de cette présentation, et rien ne garantit que ces événements se produiront dans les délais prévus ou qu'ils se produiront tout court. La Société décline toute intention ou obligation de mettre à jour ou de réviser les informations prospectives, que ce soit à la suite de nouvelles informations, d'événements futurs ou autres, sauf si la loi l'exige.

Les informations contenues dans le présent document ne sont pas destinées à être distribuées et ne constituent pas une offre de vente ou la sollicitation d'une offre d'achat de titres aux États-Unis d'Amérique ou à une personne de nationalité américaine (US Person), au sens de la loi américaine sur les valeurs mobilières (Securities Act) de 1933, telle qu'amendée.

La référence à la production historique dans les environs des propriétés de Métaux Osisko dans cette présentation ne signifie pas que les ressources minérales ou les découvertes futures seront économiquement viables, ni que d'autres découvertes seront faites.

MISE EN GARDE CONCERNANT L'ESTIMATION DES RESSOURCES MINÉRALES

Cette Présentation utilise des termes tels que « ressources minérales mesurées », « ressources minérales indiquées » et « ressources minérales présumées » comme mesure relative du niveau de confiance dans l'estimation des ressources. Les lecteurs sont avertis que les ressources minérales ne sont pas des réserves minérales économiques et que la viabilité économique des ressources minérales qui ne sont pas des réserves minérales n'a pas été démontrée. Les estimations des ressources minérales peuvent être matériellement affectées par des questions géologiques, environnementales, d'autorisation, juridiques, de titre, sociopolitiques, de marketing ou d'autres questions pertinentes. Toutefois, à l'exception de ce qui est divulgué dans la présente présentation, Métaux Osisko n'est au courant d'aucun problème connu en matière d'environnement, de permis, de droit, de titre, de sociopolitique, de marketing ou d'autres questions pertinentes qui pourraient avoir une incidence importante sur les estimations des ressources minérales divulguées dans la présente présentation. On ne peut pas supposer que tout ou partie d'une ressource minérale présumée sera un jour reclassée dans la catégorie des ressources minérales indiquées ou des ressources minérales mesurées. L'estimation des ressources minérales est classée conformément aux normes de définition de l'Institut canadien des mines, de la métallurgie et du pétrole sur les ressources minérales et les réserves minérales (CIM Definition Standards on Mineral Resources and Mineral Reserves) adoptées en 2019 et incorporées par référence dans le Règlement 43-101 sur *l'information concernant les projets miniers* (« Règlement 43-101 »). En vertu des règles canadiennes, les estimations des ressources minérales présumées ne peuvent servir de base à des études de faisabilité ou de pré-faisabilité ou à des études économiques, à l'exception d'une évaluation économique préliminaire telle que définie par le Règlement 43-101. Les lecteurs sont avertis qu'ils ne doivent pas supposer que des travaux supplémentaires sur les ressources indiquées conduiront à des réserves minérales pouvant être exploitées de manière économique.

Déclarations prospectives et mises en garde concernant les informations techniques



INFORMATION SCIENTIFIQUE ET TECHNIQUE

Les informations scientifiques et techniques contenues dans cette présentation relativement au Projet Mines Gaspé sont appuyées par le rapport technique intitulé « *NI 43-101 Technical Report on the Gaspé Copper Project with an Updated Mineral Resource Estimate for the Copper Mountain Deposit, Quebec, Canada* » daté du 27 décembre 2024 (date d'entrée en vigueur le 4 novembre 2024) et préparé par Pierre-Luc Richard, P. Geo, Francois Le Moal, P. Eng. et Christian Laroche, P. Eng. (le « **Rapport technique Gaspé** »). Chaque auteur du Rapport technique Gaspé est une « personne qualifiée » au sens du Règlement 43-101 et est considéré comme « indépendant » d'Osisko Metals aux fins de l'article 1.5 du Règlement 43-101. Veuillez consulter le texte intégral du Rapport technique sur le Projet Mines Gaspé pour connaître les hypothèses, les réserves et les limites relatives à la divulgation de l'estimation des ressources minérales sur le Projet Mines Gaspé. Une copie électronique du rapport technique de Pine Point est disponible sur SEDAR+ (www.sedarplus.ca) sous le profil d'émetteur d'Osisko Metals.

Les informations scientifiques et techniques de cette présentation relatives au projet Pine Point sont étayées par le rapport technique intitulé « *NI 43-101 Technical Report, Pine Point Zinc-Lead Project, Mineral Resource Estimate Update, Hay River, Northwest Territories* » daté du 9 août 2024 (date d'entrée en vigueur le 31 mai 2024) préparé par Pierre-Luc Richard, P. Geo, Colin Hardie, P. Eng., Carl Michaud, P. Eng., et Alexandre Dorval, P. Eng. (le « **rapport technique de Pine Point** »). Chaque auteur du rapport technique de Pine Point est une « personne qualifiée » au sens du Règlement 43-101 et est considéré comme « indépendant » de Métaux Osisko aux fins de l'article 1.5 du Règlement 43-101. Veuillez consulter le texte intégral du rapport technique de Pine Point pour connaître les hypothèses, les réserves et les limites relatives à la divulgation de l'estimation des ressources minérales du Projet Pine Point. Une copie électronique du rapport technique de Pine Point est disponible sur SEDAR+ (www.sedarplus.ca) sous le profil d'émetteur de Métaux Osisko.

PERSONNE QUALIFIÉE

L'information scientifique et technique contenue dans cette présentation a été révisée et approuvée par Robin Adair, P. Geo., conseiller technique principal d'Osisko Metals, une « personne qualifiée » au sens du Règlement 43-101.

Pourquoi investir dans Métaux Osisko: Un chef de file en métaux critiques au Canada



Un bilan financier solide avec la clôture du financement par offre à prix fixe

- Produit brut de 100 millions de dollars canadiens pour financer le projet Mines Gaspé jusqu'à la décision de construction.

Une équipe de direction chevronnée ayant une historique de découvertes et de développements de gisements de classe mondiale et de rendements significatifs pour les actionnaires

- L'équipe d'Osisko a découvert, développé et vendu les gisements d'or de classe mondiale de Canadian Malartic et Windfall – ventes d'actifs totalisant plus de 6,5 milliards de dollars canadiens depuis 2014.
- Création d'Osisko Gold Royalties avec une capitalisation boursière actuelle de 5 milliards de dollars canadiens.

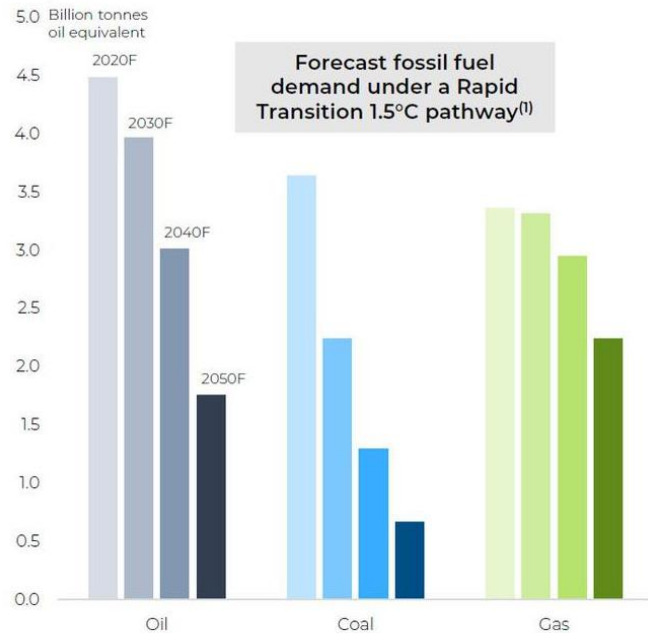
Éventail de minéraux critiques situés au Canada – une juridiction minière de premier plan

- Axé sur le cuivre, le projet Mines Gaspé à Murdochville, au Québec, site de l'une des principales anciennes mines de cuivre du Canada, avance à grands pas.
- Investissement additionnel dans le zinc grâce à la coentreprise Pine Point Mining Limited et au camp minier Pine Point, situé dans les Territoires du Nord-Ouest.

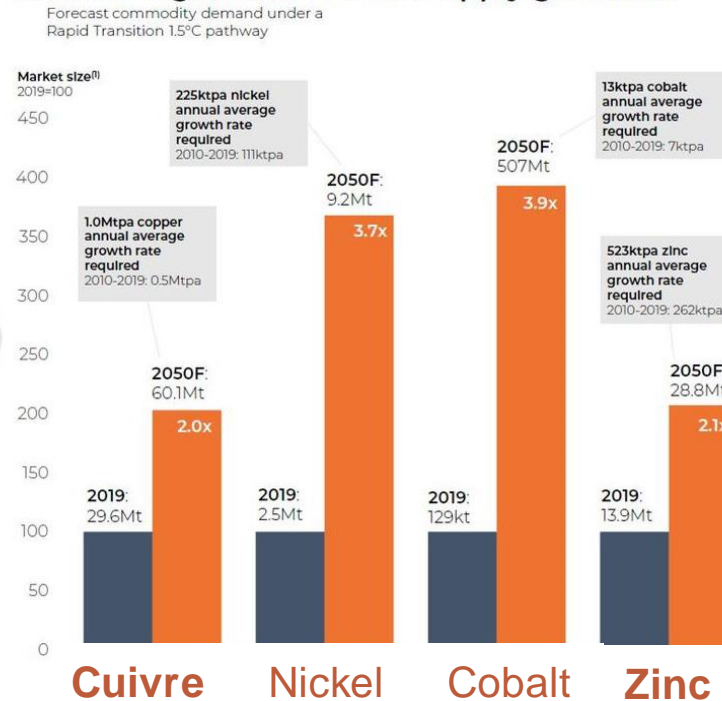
Thèse stratégique : un avenir vert et décarboné dépend des métaux critiques comme le cuivre et le zinc

GOAL OF 2050 NET ZERO EMISSIONS WILL SHAPE OUR FUTURE

Decarbonising energy demand ...



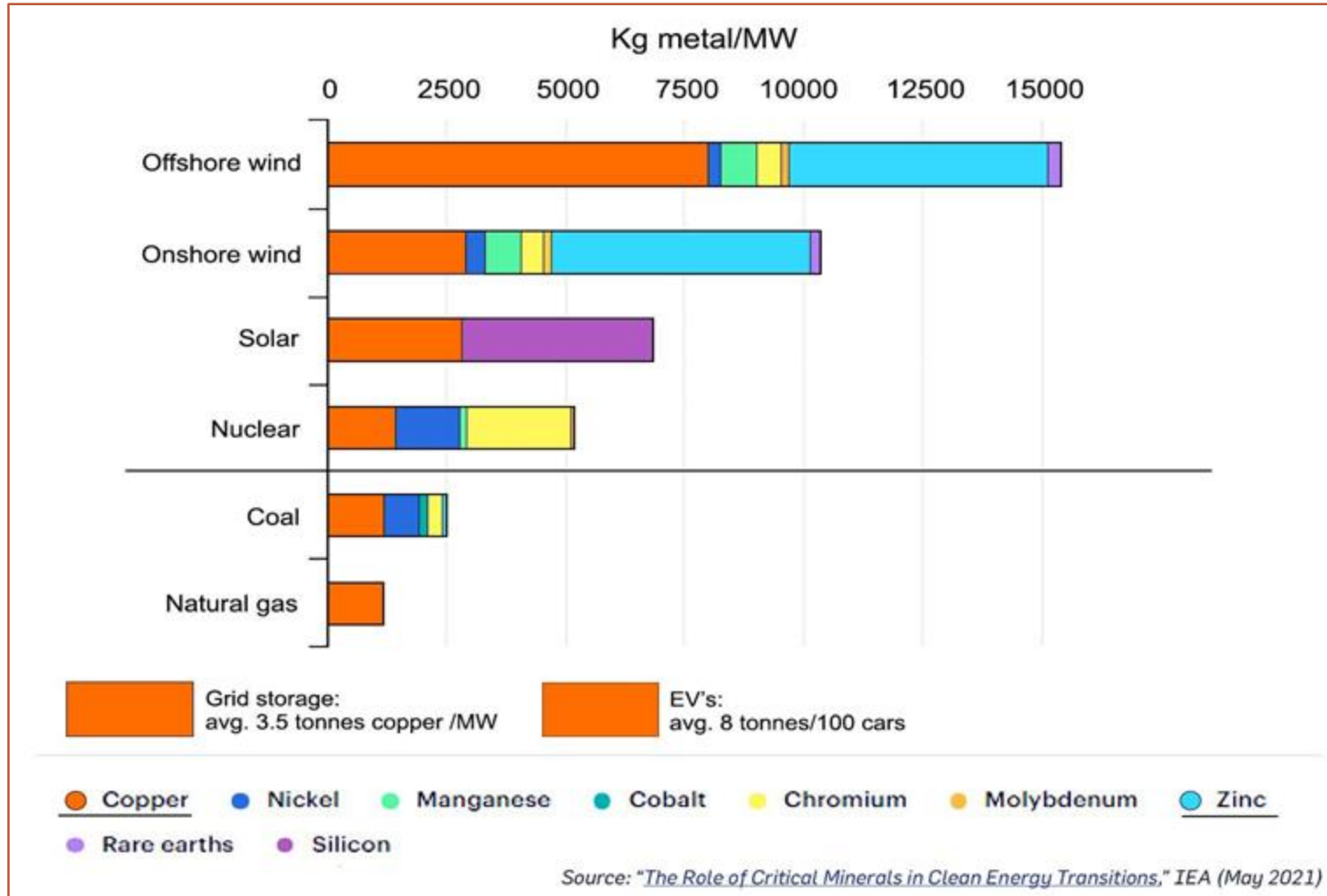
... needs significant metals supply growth ...



Métaux Osisko offre un investissement en cuivre (Mines Gaspé) et en zinc (projet Pine Point) dans une juridiction minière de premier plan

Notes:
 (1) Glencore modelled estimates under a Rapid Transition (IEA SDS) scenario (+1.5°C). (2) Glencore modelled annual average change in demand from 2020 to 2050 under a Rapid Transition (IEA SDS) scenario (+1.5°C). Refer slides 43, 44 and 45 of the Investor Update 2020 – 4 December 2020. Copper demand

Thèse stratégique : un avenir vert et décarboné dépend des métaux critiques comme le cuivre et le zinc

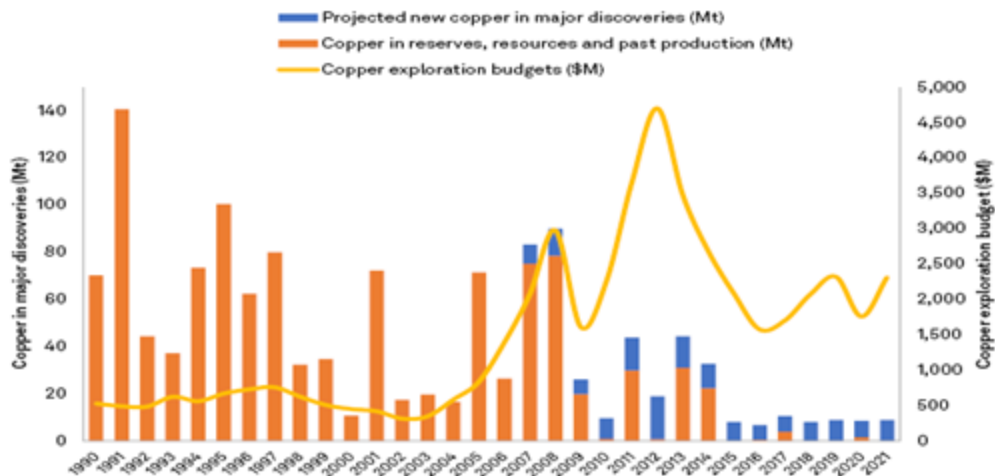


Contraintes à la nouvelle offre de cuivre

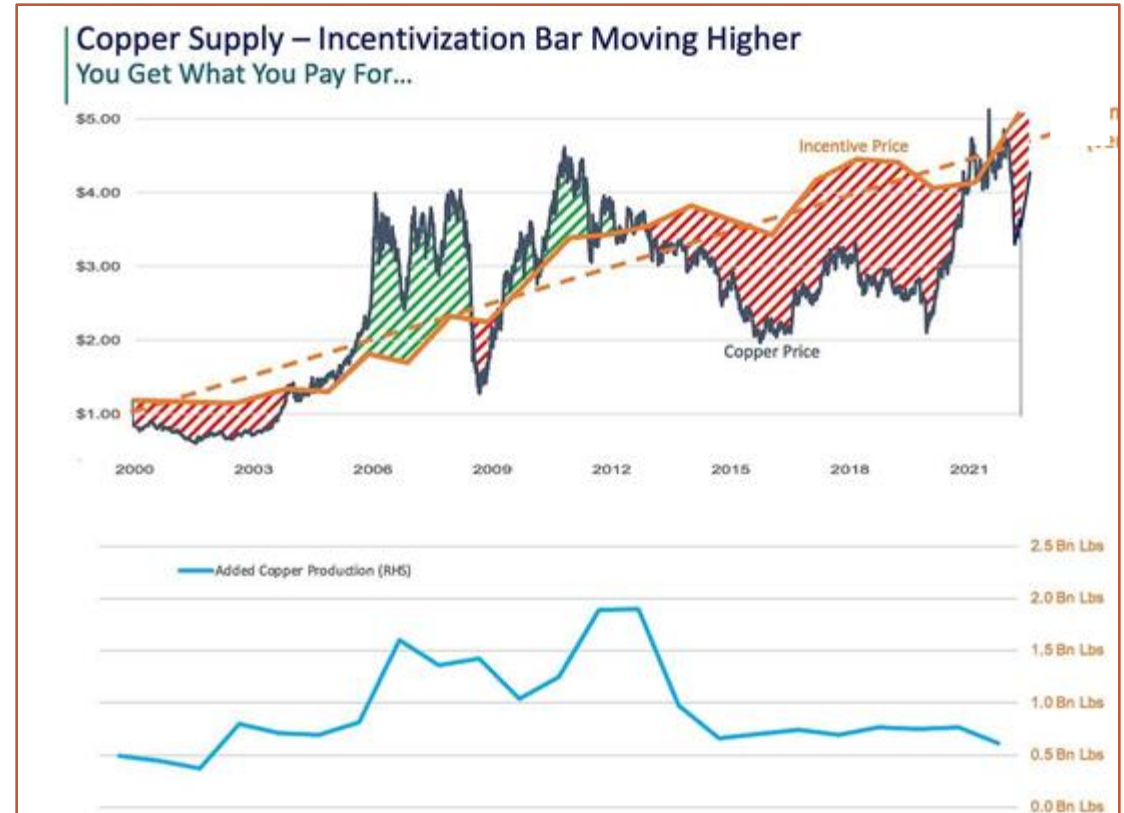
- « Pénurie de découvertes » mondiale depuis 2014
- Prix au comptant en retard par rapport au prix d'incitation
- Allongement des délais d'obtention des permis (Rosemont, Resolution) ; la moyenne mondiale est désormais de 12 ans.
- Risques liés aux juridictions

Sources: S&P Global Market Intelligence et CRU

Discovery drought continues



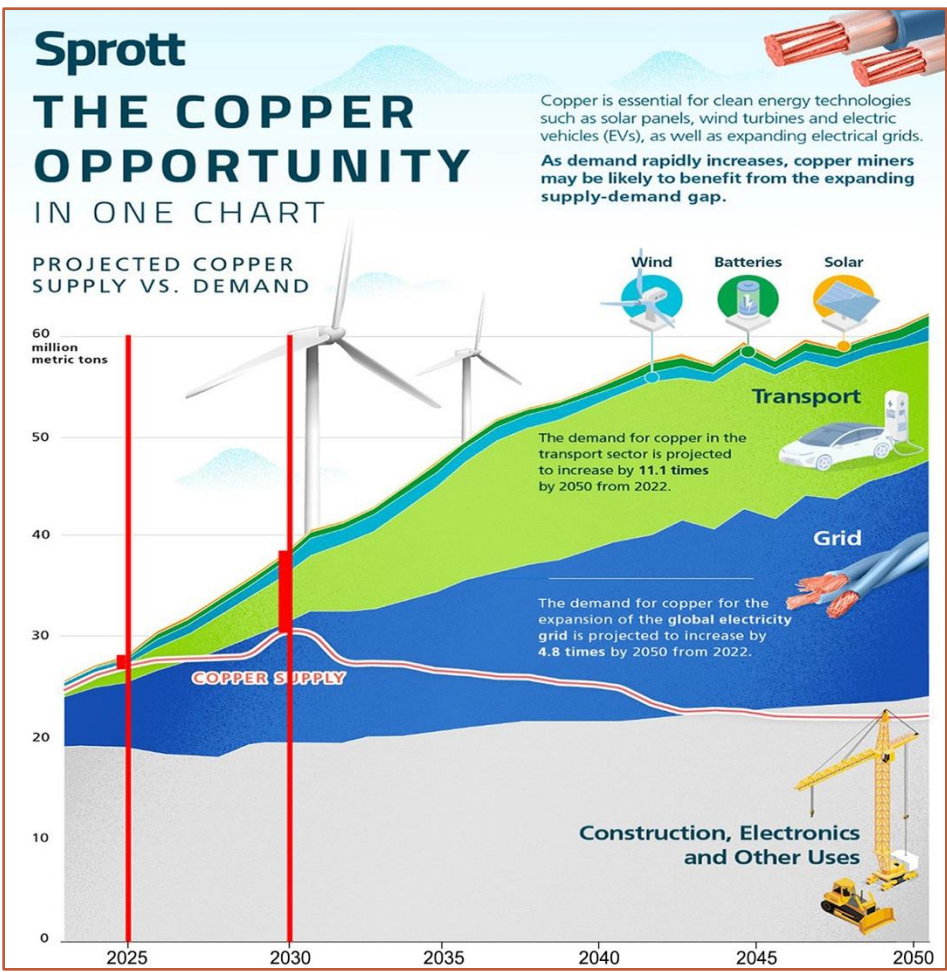
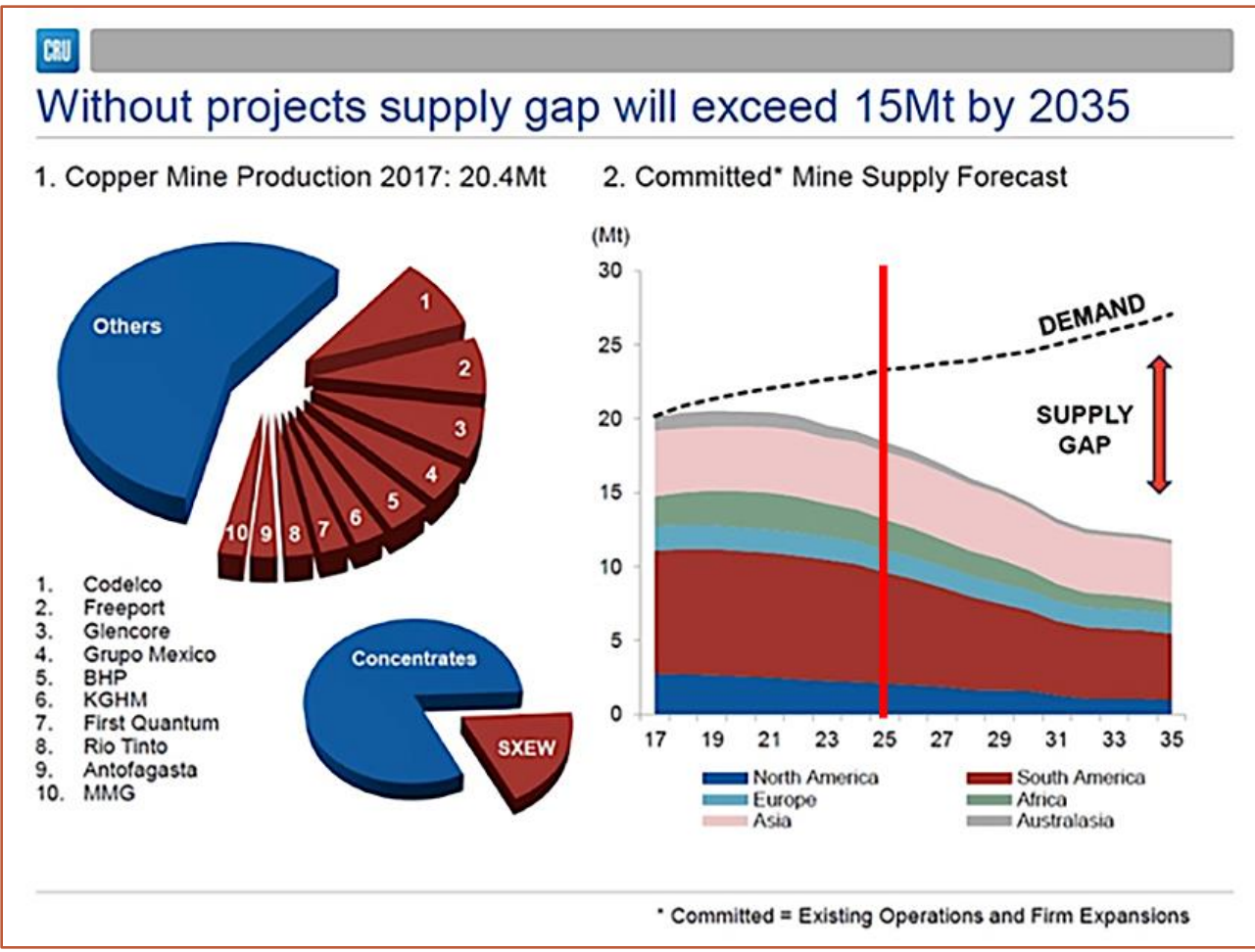
Data as of May 10, 2022.
 * Annual average London Metal Exchange Copper Grade A cash price.
 Source: S&P Global Market Intelligence



Un **prix du cuivre** à long terme de **4,50 \$ US/lb** est nécessaire pour faire progresser la plupart des projets cuprifères en développement.

Le déficit prévu de l'offre mondiale du cuivre devrait commencer en 2025

Sources: S&P Global Market Intelligence et CRU



Deux principaux projets de développement de métaux critiques sur des anciens sites miniers dans la juridiction minière la plus sécuritaire au monde

Projet Pine Point : investissement dans le zinc et le plomb

- Accord d'investissement de 100 M\$ CA sur quatre ans avec Appian Natural Resources Fund III pour une coentreprise jusqu'à la décision finale d'investissement
- Ressources minérales indiquées : 4,6 milliards de livres de zinc, 1,6 milliard de livres de plomb
- Infrastructures en place : sous-station hydroélectrique, accès ferroviaire, route pavée
- Production prévue d'un des concentrés de zinc les plus propres (et les plus recherchés) au monde



Projet Mines Gaspé : Ressource actuelle en fosse de 824 Mt à 0,34 % CuEq (Indiquées) et 670 Mt à 0,38 % CuEq (Présumées).

Mines Gaspé : emplacement et infrastructure de support



- Acheté de Glencore Canada en juillet 2023
- Accès routier de Mines Gaspé au port en eau profonde, au chemin de fer et à l'aéroport de Gaspé
- Près de la communauté de Murdochville
- Situé sur le territoire traditionnel de la Première Nation Mi'gmaq, connu par le nom Gespe'gewa'gi
- Hydroélectricité disponible sur place et 70 MW de production d'énergie éolienne verte autour du site

Avec plus de 125km de galeries souterraines et deux fosses à ciel ouvert, Mines Gaspé a extrait 142 Mt à 0,9% de cuivre en 44 ans



Fermeture de la mine en 1999 dû à la baisse du prix du cuivre (0,65 \$ US/lb)

Le site de Mines Gaspé est aujourd'hui restauré après des coûts de fermeture de 150 millions de dollars canadiens



La ressource indiquée en fosse correspond au plus grand gisement non- développé de cuivre-molybdène de l'est de l'Amérique du Nord

Estimation des ressources minérales NI 43-101 (scénario de base avec une teneur de coupure de 0,12 % de cuivre)

Classe	Tonnes Mt	Cuivre équivalent %	Cuivre %	Cuivre M lbs	Cuivre kt	Molybdène %	Molybdène M lbs	Molybdène Kt	Argent g/t	Argent Koz
Indiquées	824	0,34	0,27	4 907	2 225	0,015	274	124	1,74	46 027
Présumées	670	0,39	0,30	4 389	1 990	0,020	294	133	1,37	29 493

Notes :

- Les personnes qualifiées indépendantes pour l'estimation des ressources minérales (MRE), selon les lignes directrices de l'instrument national (« NI ») 43-101, sont Pierre-Luc Richard, P.Geo., de PLR Resources Inc., avec les contributions de François Le Moal, P.Eng., de G-Mining pour la coupe de la teneur de coupure et l'optimisation des contours de fosse, et Christian Laroche, P.Eng., de Synectic, pour les paramètres métallurgiques. La date d'effet de l'estimation des ressources minérales est le 4 novembre 2024.
- Ces ressources minérales ne sont pas des réserves minérales, car elles n'ont pas de viabilité économique démontrée. Aucune évaluation économique de ces ressources minérales n'a été réalisée. La quantité et la teneur des ressources minérales présumées rapportées dans cette estimation sont incertaines par nature et il n'y a pas eu suffisamment de forage pour définir ces ressources présumées comme indiquées. Cependant, il est raisonnablement attendu que la majorité des ressources minérales présumées puissent être mises à niveau en ressources indiquées avec un forage supplémentaire.

Estimations des ressources minérales à des teneurs de coupure variables

Class	Coupure en Cu (%)	Tonnage (Mt)	Ratio de décapage	Teneur		Ressource en cuivre métallique	
				Cu %	Mo %	M lbs	kt
Indiquées	0,12	824	1,53	0,27	0,015	4 907	2 225
Présumées	0,12	670	1,53	0,30	0,020	4 389	1 990
Indiquées	0,15	696	1,93	0,29	0,016	4 528	2 053
Présumées	0,15	593	1,93	0,32	0,021	4 159	1 886
Indiquées	0,20	510	2,84	0,34	0,019	3 811	1 728
Présumées	0,20	474	2,84	0,35	0,022	3 699	1 678
Indiquées	0,30	245	6,26	0,44	0,022	2 376	1 078
Présumées	0,30	275	6,26	0,43	0,025	2 617	1 187
Indiquées	0,40	120	14,31	0,54	0,025	1 428	648
Présumées	0,40	127	14,31	0,53	0,025	1 488	675

Sous-ressource de teneur plus élevée : 520 Mt à 0,54 % CuEq

Mines Gaspé est prêt à produire des concentrés de cuivre et de molybdène propres avec d'excellentes teneurs en métaux

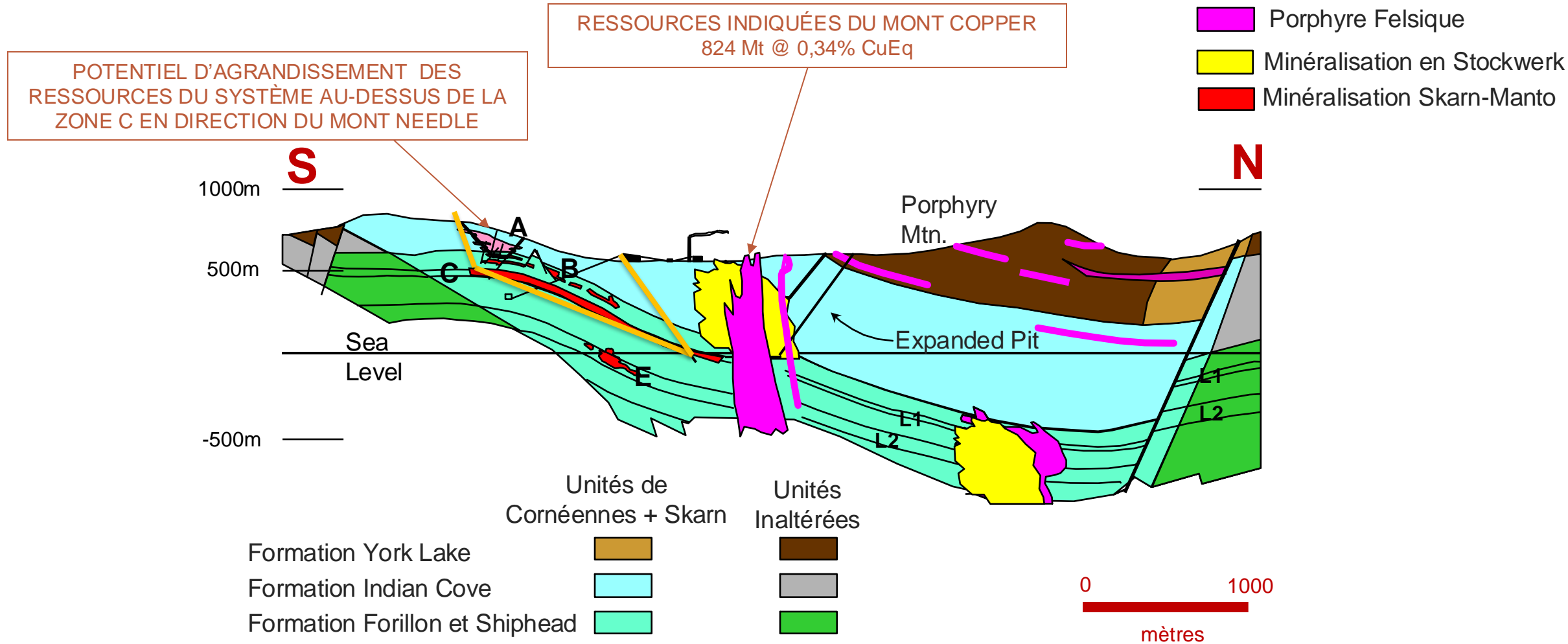


Récupération :

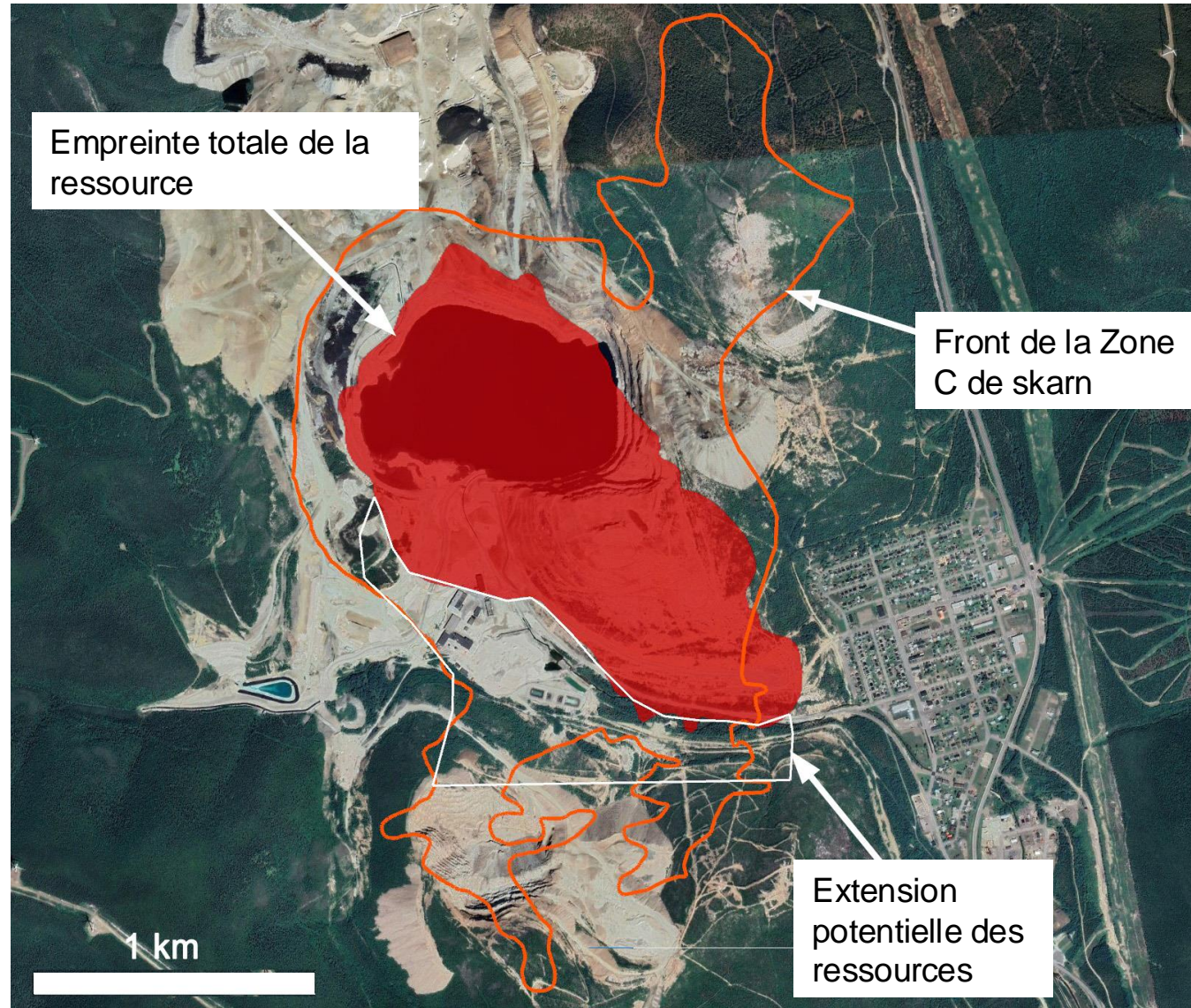
- Cuivre : 92 % - 94 % avec des teneurs en cuivre dans le concentré de 24 % - 28 %
- Molybdène : 65 % - 70 % avec des teneurs en molybdène dans le concentré d'environ 59 %
- Argent : 70 %

Crédit argent payable
ajouté au concentré
de cuivre

Potentiel de ressource supplémentaire : corridor vers le sud depuis le Mont Copper en direction du Mont Needle



Potentiel de ressource supplémentaire : tendance vers le sud depuis le Mont Copper en direction du Mont Needle



Favoriser l'acceptabilité sociale pour le développement de relations positives avec les communautés locales



Le chef de la direction Robert Wares lors de sa présentation de mise à jour en septembre 2024 à la communauté de Murdochville

- Des normes environnementales strictes contribuent à renforcer la confiance de la communauté dans la réouverture potentielle de la mine.
- L'accent est mis sur l'atténuation de la pollution sonore, des vibrations et de la poussière générées par la mine, ainsi que sur les impacts sur la qualité de vie locale, notamment les activités extérieures.
- La construction de bonnes relations avec les communautés locales, y compris la Nation Mi'gmaq de Gespe'gewa'gi, se poursuit afin de faciliter les échanges sur l'acceptabilité sociale du projet.

« Les gens sont positifs. Je peux même dire – je m'avance beaucoup là-dessus – que l'acceptabilité sociale se situe à 97%, 98 % environ. On a juste de bons commentaires. »

— Délisca Ritchie-Roussy
Mairesse, Murdochville

Travailler sur un héritage environnemental positif



Un site restauré par Glencore:

- Les aires d'accumulation des résidus miniers sont stables
- Les digues de rétention d'eau sont en bon état et stables
- La qualité de l'eau à l'effluent final répond aux exigences environnementales

Planification du dénoyage de la fosse:

- Échantillonnage des eaux de surface, de la fosse, des bassins et des sédiments
- Essais de traitement de l'eau et de toxicité de la fosse
- Études de base sur les poissons et leur habitat dans la Rivière York
- Mise en place d'un comité local technique et consultatif

Mines Gaspé a le potentiel d'entrer en production dans un marché du cuivre en déficit croissant

ÉCHÉANCIER DE SEPT ANS POUR MINES GASPÉ

2022-2024

- Juillet 2023: fermeture de l'acquisition de Mines Gaspé
- Forage de définition de 42 000 mètres ; ERM

2025-2028

- Études d'impact environnemental et socio-économique
- Programme de forage de 90 000 mètres en 2025
- EEP ('26) et EF ('27)

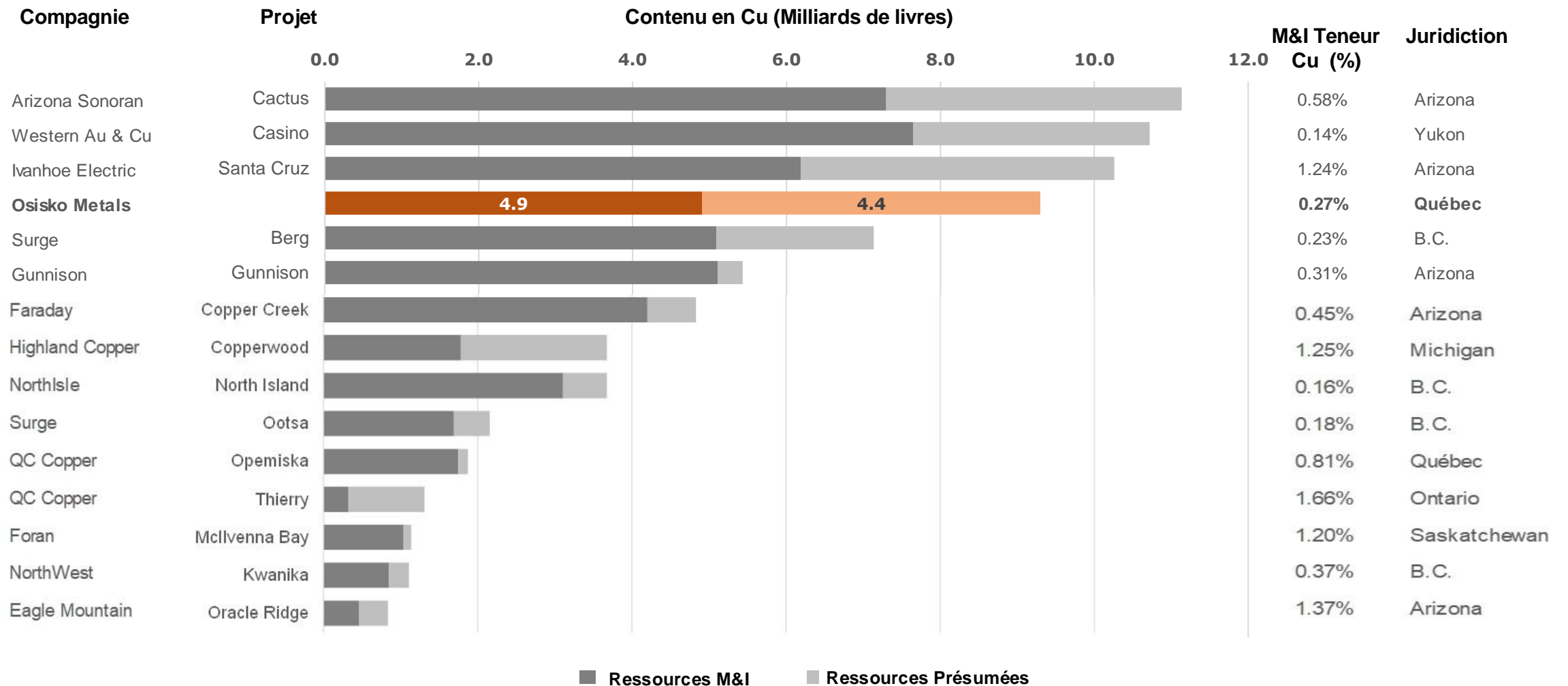
2029

- BAPE et permis d'opérations
- Décision finale d'investissement

2030-2031

- Financement du projet et construction
- **T1 2032:** Début potentiel de la production

Comparaison avec d'autres projets cuprifères en phase de développement en Amérique du Nord



Source : Déclarations de l'entreprise. Note : Inclut uniquement les actifs ayant plus de 0,5 milliard de livres de cuivre M&I ; Pebble et KSM exclus.

- ✓ **Métaux Osisko** est désormais dirigé par une équipe senior multidisciplinaire, reconnue pour son expérience avérée dans la génération de rendements élevés pour les actionnaires.
- ✓ Solide bilan financier avec la clôture d'un financement par offre à prix fixe de 100 millions de dollars – entièrement financé pour faire avancer Mines Gaspé jusqu'à la décision finale d'investissement.
- ✓ Mines Gaspé est un des plus grands gisements de cuivre non-développé en Amérique du Nord.
- ✓ Situé au Québec, une juridiction minière de premier plan, sur le site d'une ancienne mine et près d'infrastructures essentielles.
- ✓ Accélération du projet en 2025 avec un programme de forage de 90 000 mètres et une étude économique préliminaire (EEP) à publier en 2026.



ir@osiskometals.com | www.osiskometals.com | 514-861-4441