

Site Mines Gaspé



**Vers une nouvelle
mine de cuivre au
Québec**

Octobre 2024

**TSXV: OM
OTCQX: OMZNF
FRANCFORT: 0B51**

Énoncés prospectifs et mises en garde concernant les informations techniques



Cette présentation (la « Présentation ») contient des « informations prospectives » au sens des lois canadiennes sur les valeurs mobilières applicables, basées sur les attentes, estimations et projections à la date de cette Présentation. Toute déclaration qui implique des prédictions, attentes, interprétations, croyances, plans, projections, objectifs, hypothèses, événements ou performances futurs (souvent, mais pas toujours, en utilisant des expressions telles que « s'attend à », « ne s'attend pas à », « est attendu », « interprété », « le point de vue de la direction », « anticipe » ou « n'anticipe pas », « planifie », « budget », « prévu », « prévisions », « estime », « potentiel », « faisabilité », « croit » ou « a l'intention » ou des variations de ces mots et expressions ou indiquant que certaines actions, événements ou résultats « peuvent », « pourraient », « seraient », « pourraient » ou « seront » pris, se produiront ou seront atteints) ne sont pas des énoncés de faits historiques et peuvent être des informations prospectives et visent à identifier de l'information prospective. Cette Présentation contient de l'information prospective concernant, entre autres : la capacité de Métaux Osisko à exécuter des accords liés à ses projets, le potentiel du projet Pine Point, y compris le potentiel d'être l'une des dix principales mines de zinc; les résultats de l'Estimation des Ressources Minérales (ERM) de 2024 et des Évaluations Économiques Préliminaires (EEP) telles que le TRI, la VAN et les coûts estimatifs, la production, les taux de production et la durée de vie de la mine; les attentes quant à la qualité des concentrés de Pine Point; l'impact potentiel du projet Pine Point dans les Territoires du Nord-Ouest, y compris la génération potentielle de recettes fiscales et la création d'emplois; et le potentiel d'expansion des ressources minérales et de nouvelles découvertes à Pine Point. De plus, elle contient des informations prospectives concernant le projet Gaspé Copper, telles que l'estimation des ressources minérales mise à jour et le potentiel d'expansion et de développement des ressources. L'information prospective ne constitue pas une garantie de rendement futur et est fondée sur un certain nombre d'estimations et d'hypothèses de la direction, à la lumière de l'expérience de la direction et de la perception des tendances, des conditions actuelles et des développements prévus, ainsi que d'autres facteurs que la direction juge pertinents et raisonnables dans les circonstances, y compris, sans s'y limiter, des hypothèses sur : des marchés de capitaux propres et d'emprunt favorables; la capacité de mobiliser tout capital supplémentaire nécessaire à des conditions raisonnables pour faire progresser le développement de ses projets et poursuivre l'exploration prévue; les prix futurs du cuivre, du zinc et du plomb; le calendrier et les résultats des programmes d'exploration et de forage; l'exactitude des estimations des ressources minérales; les coûts de production; les conditions d'opération étant favorables; la stabilité politique et réglementaire; la réception des approbations gouvernementales et tierces; les licences et les permis reçus à des conditions favorables; une stabilité de main-d'œuvre soutenue; la stabilité des marchés financiers et des marchés de capitaux; la disponibilité de l'équipement; et des relations positives avec les groupes locaux. L'information prospective comporte des risques, des incertitudes et d'autres facteurs qui pourraient faire en sorte que les événements, les résultats, le rendement, les perspectives et les occasions réels diffèrent sensiblement de ceux qui sont exprimés ou sous-entendus dans ces renseignements prospectifs. Les facteurs qui pourraient faire en sorte que les résultats réels diffèrent sensiblement de ces renseignements prospectifs comprennent, sans toutefois s'y limiter, les risques liés à la capacité des activités d'exploration (y compris les résultats de forage) de prédire avec précision la minéralisation; les erreurs dans la modélisation géologique de la direction; les coûts d'immobilisations et d'exploitation variant considérablement par rapport aux estimations; la nature préliminaire des résultats des essais métallurgiques; les retards dans l'obtention ou l'échec de l'obtention des approbations gouvernementales, environnementales ou autres approbations de projet requises; l'historique des pertes et des flux de trésorerie négatifs de Métaux Osisko; les incertitudes relatives à la disponibilité et aux coûts du financement nécessaire à l'avenir; l'évolution des marchés boursiers; l'inflation; le climat économique mondial; les fluctuations des prix des produits de base; la capacité de Métaux Osisko de mener à bien d'autres activités d'exploration, y compris le forage; les retards dans l'élaboration des projets; les risques environnementaux; les actions communautaires et non gouvernementales; d'autres risques liés à l'industrie de l'exploration et de la mise en valeur des minéraux; la capacité de Métaux Osisko à retenir ses principaux employés de gestion et son personnel qualifié et expérimenté; et les risques énoncés dans les documents publics de la Société déposés sur SEDAR à www.sedar.com. Bien que la Société soit d'avis que les hypothèses et les facteurs utilisés dans la préparation de l'information prospective contenue dans cette présentation sont raisonnables, il ne faut pas se fier indûment à ces renseignements, qui ne s'appliquent qu'à la date de la présente présentation, et aucune assurance ne peut être donnée que de tels événements se produiront dans les délais divulgués ou pas du tout. La Société décline toute intention ou obligation de mettre à jour ou de réviser toute information prospective, que ce soit à la suite de nouvelles informations, d'événements futurs ou autrement, sauf si la loi l'exige.

Les informations contenues dans le présent document ne sont pas destinées à être distribuées et ne constituent pas une offre de vente ni la sollicitation d'une offre d'achat de titres aux États-Unis d'Amérique ou à ou au profit d'une personne américaine telle que ce terme est défini en vertu de la Loi sur les valeurs mobilières des États-Unis de 1933, telle que modifiée,

La référence à la production historique à proximité des propriétés de Métaux Osisko dans cette présentation ne signifie pas que les ressources minérales ou les découvertes futures seront viables sur le plan économique, ni que d'autres découvertes seront faites.

ÉTUDE ÉCONOMIQUE PRÉLIMINAIRE

Cette EEP a été préparée pour Osisko par BBA Inc., WSP Canada Inc. et d'autres consultants de l'industrie, tous des personnes qualifiées (QP) au sens du Règlement 43-101 sur les normes de divulgations pour les projets miniers au Canada. L'étude a été coordonnée par la chef de la société, Annie Beaulieu, ingénieure professionnelle, en collaboration avec le groupe des services techniques d'Osisko Gold Royalties. Les QP ont revu et approuvé le contenu de ce communiqué de presse. Les QP indépendants comprennent:

Colin Hardie, ingénieur professionnel, Pierre-Luc Richard, géologue professionnel. (BBA)

Hugo Latulippe, ingénieur professionnel, Eric Poirier, ingénieur professionnel (WSP)

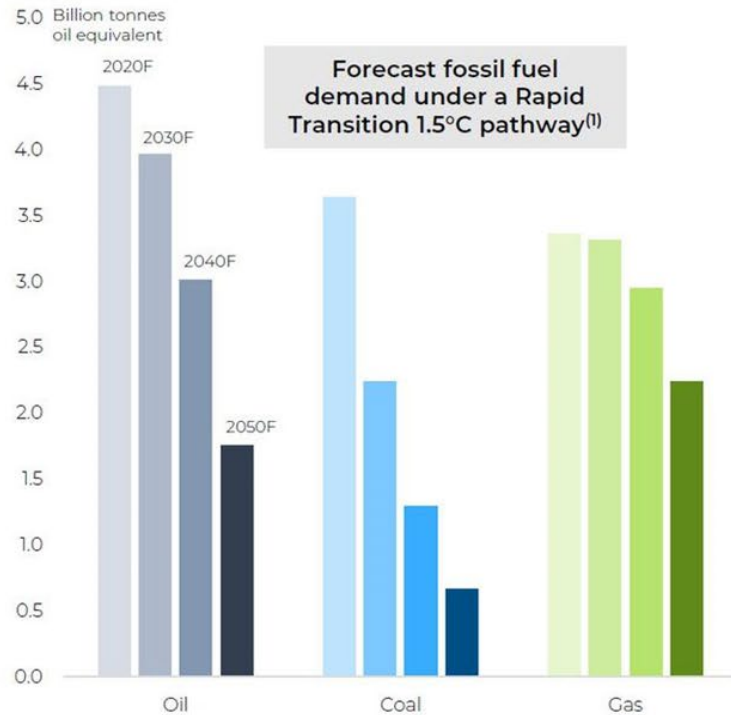
PERSONNE QUALIFIÉE

Les informations scientifiques et techniques continues dans cette présentation ont été revu et approuvées par Robin Adair, géologue professionnel, vice-président de l'exploration chez Métaux Osisko, une « personne qualifiée » au sens du Règlement 43-101 sur les normes de divulgation pour les projets miniers. .

Métaux de la transition énergétique : demande à long terme

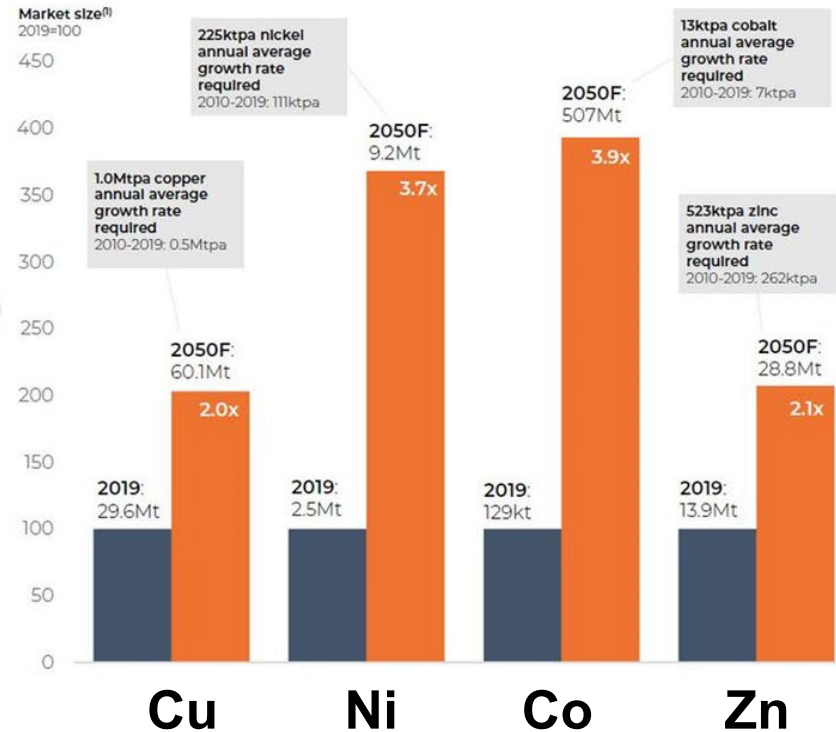
GOAL OF 2050 NET ZERO EMISSIONS WILL SHAPE OUR FUTURE

Decarbonising energy demand ...



... needs significant metals supply growth ...

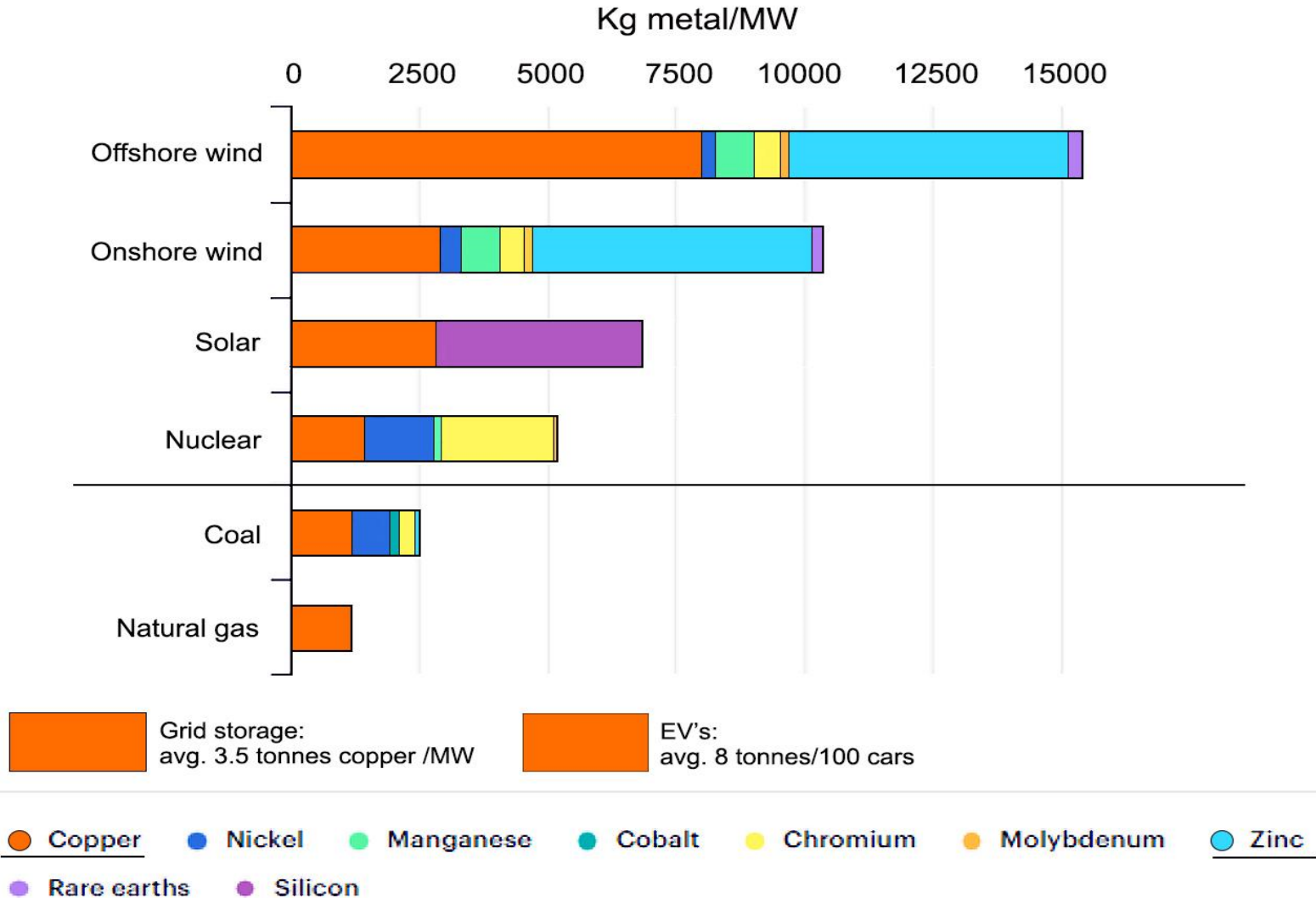
Forecast commodity demand under a Rapid Transition 1.5°C pathway



Notes:

(1) Glencore modelled estimates under a Rapid Transition (IEA SDS) scenario (+1.5°C). (2) Glencore modelled annual average change in demand from 2020 to 2050 under a Rapid Transition (IEA SDS) scenario (+1.5°C). Refer slides 43, 44 and 45 of the Investor Update 2020 – 4 December 2020. Copper demand

Métaux de la transition énergétique : demande par secteur

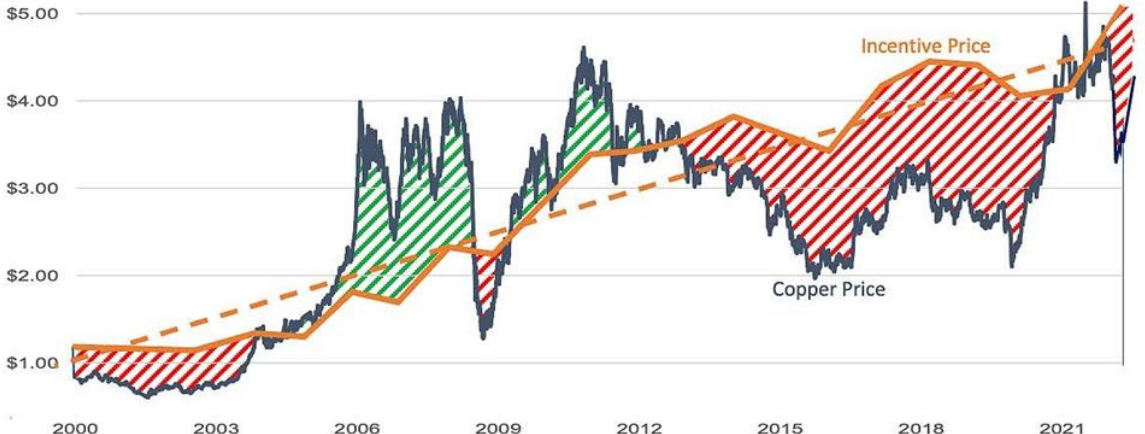


Source: "The Role of Critical Minerals in Clean Energy Transitions," IEA (May 2021)

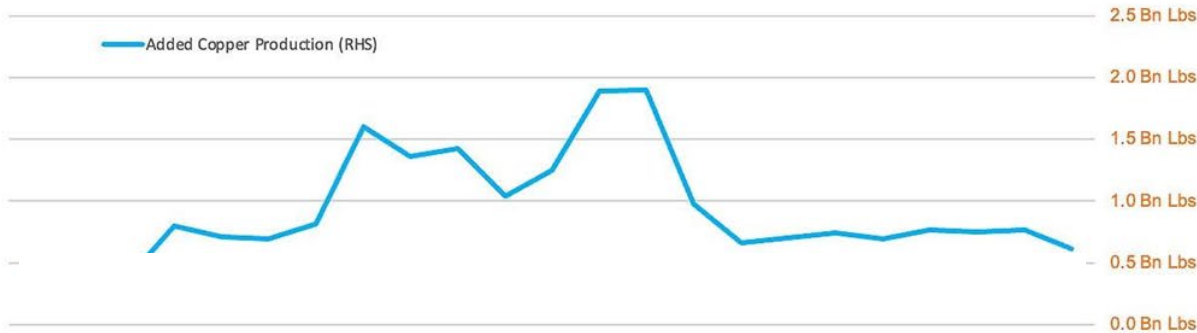
Le prix incitatif du cuivre pour la mise en production de nouvelles mines est en croissance constante



Copper Supply – Incentivization Bar Moving Higher
You Get What You Pay For...

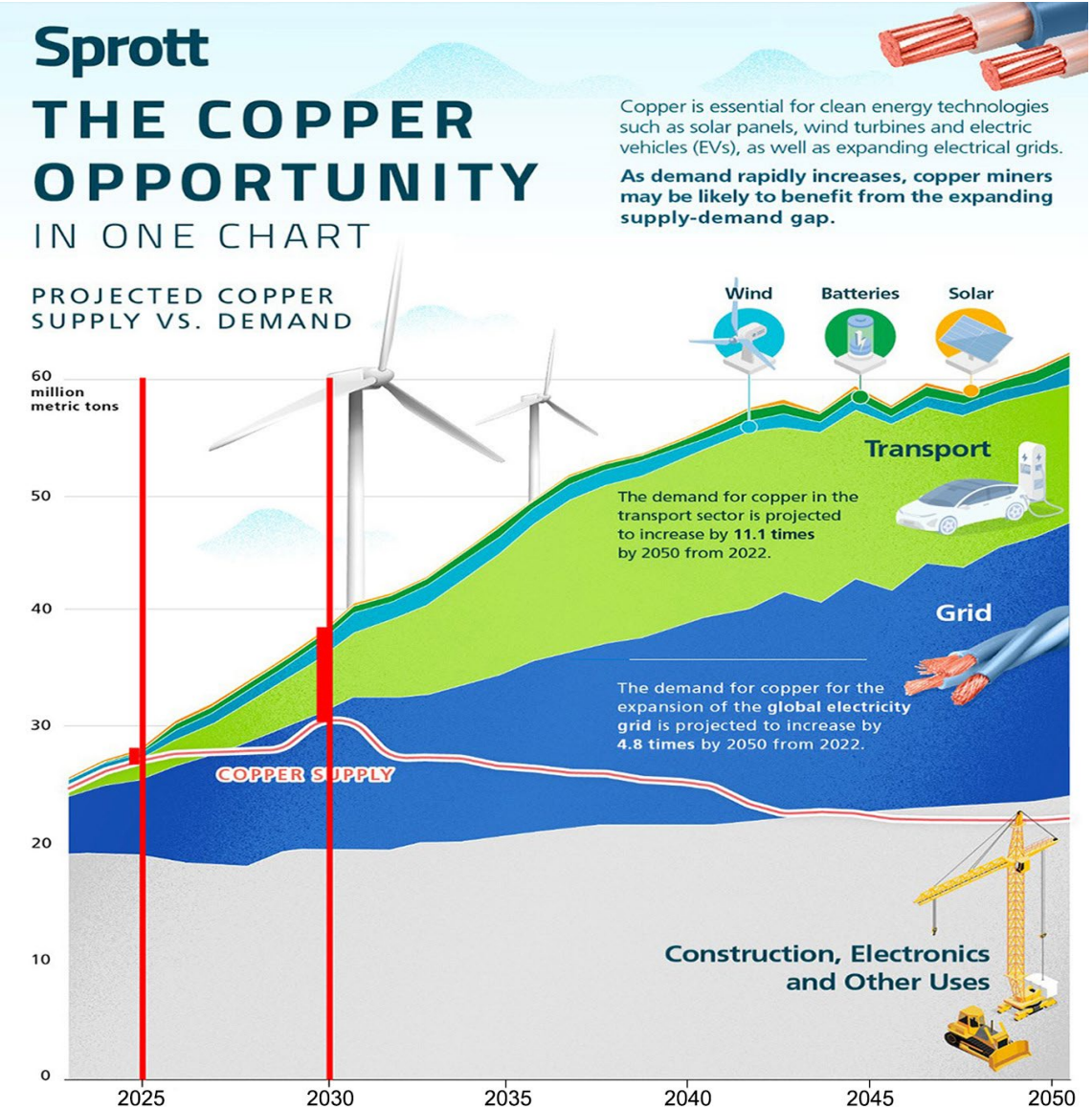


Un prix à long terme de 4,50 \$ US /lb est nécessaire pour le développement de la plupart des projets de cuivre. Les marchés des capitaux et les ventes à découvert ne supportent pas cette nécessité.



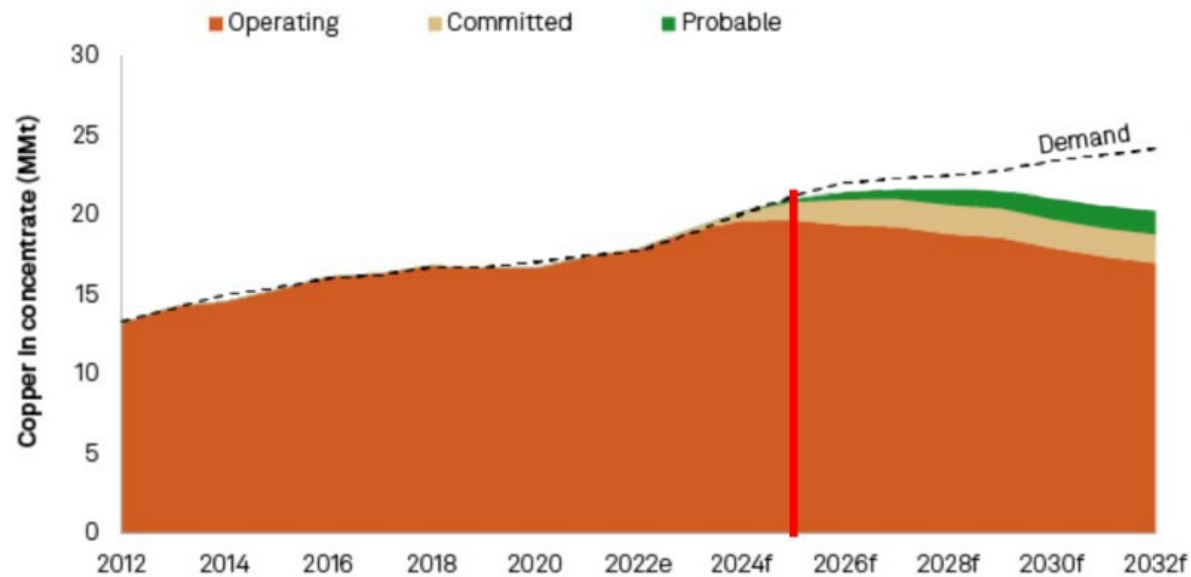
Source: S&P Global Market Intelligence 2022

Le déficit global de la production de cuivre mondiale prévu en 2025



Le déficit global de la production de cuivre mondiale prévu en 2025

Concentrate market to be in 2.2-MMt deficit in 2032



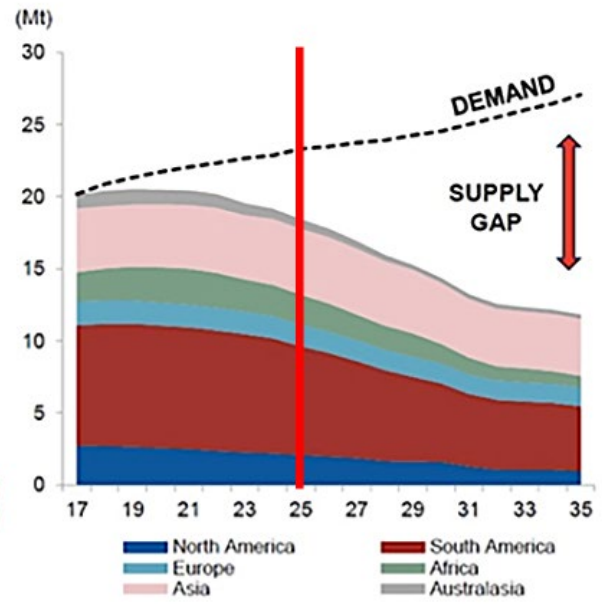
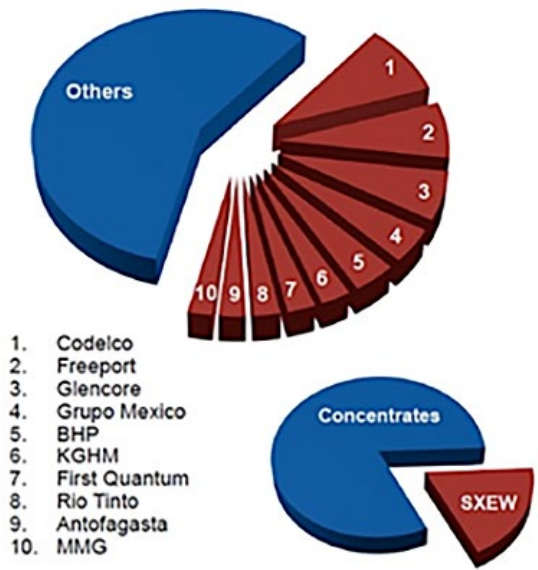
Aug. 2023.
MMt = million metric tons; e = estimate; f = forecast.
Source: S&P Global Market Intelligence.
© 2023 S&P Global.

MMt: millions de tonnes métriques

Sources: S&P Global Market Intelligence et CRU

CRU Without projects supply gap will exceed 15Mt by 2035

- 1. Copper Mine Production 2017: 20.4Mt
- 2. Committed* Mine Supply Forecast

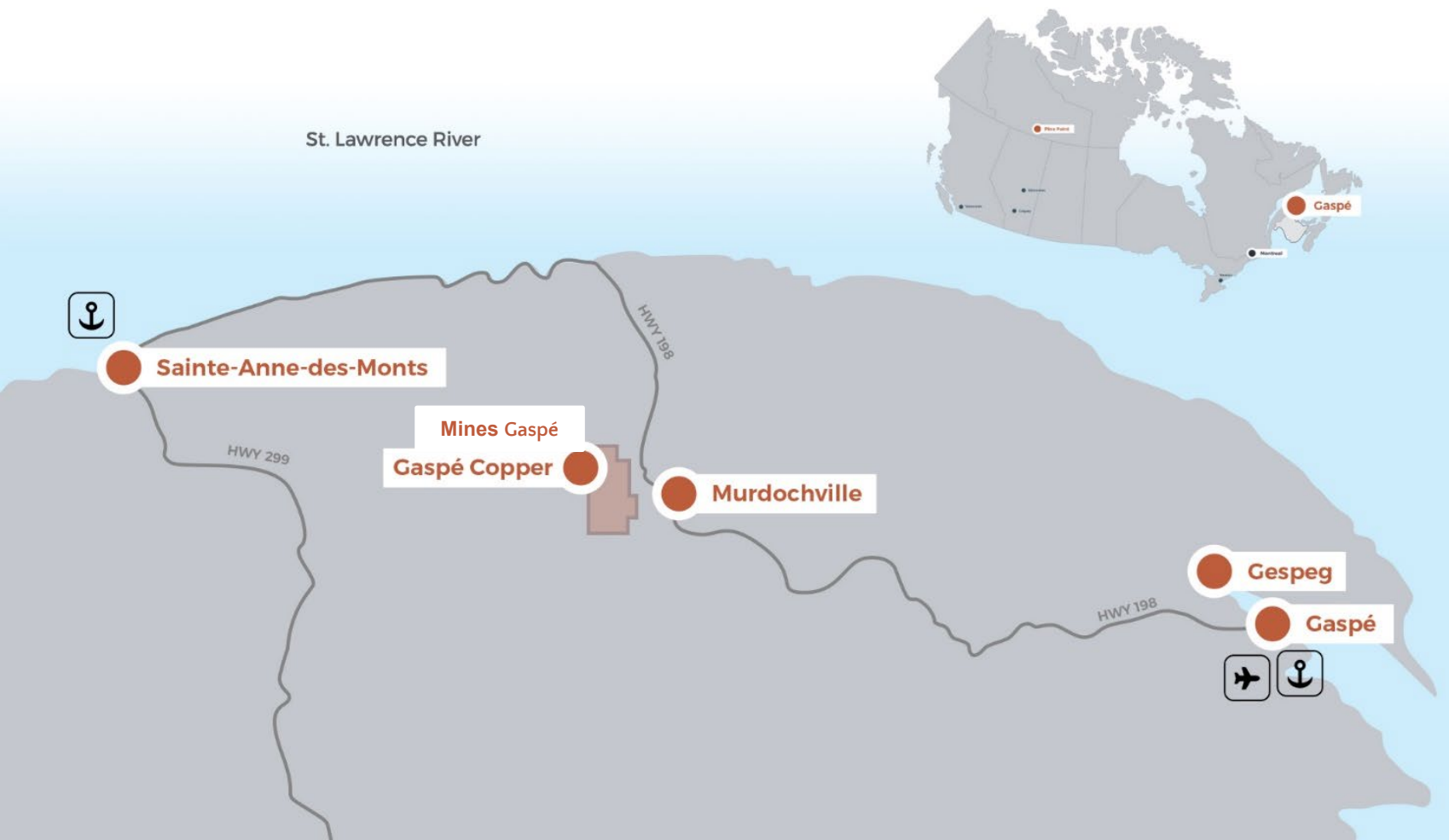


* Committed = Existing Operations and Firm Expansions

Emplacement des projets de Métaux Osisko



Mines Gaspé : emplacement et infrastructure de support



- Acquis de Glencore Canada en juillet 2023
- Accès routier de Mines Gaspé au port en eau profonde, au chemin de fer et à l'aéroport
- Communauté voisine de Murdochville
- Situé sur le territoire traditionnel de la Première Nation Mi'gmaq, connu par le nom Gespe'gewa'gi
- Hydroélectricité disponible sur place, 70 MW de production d'énergie éolienne verte autour du site

Mines Gaspé, vers 1990

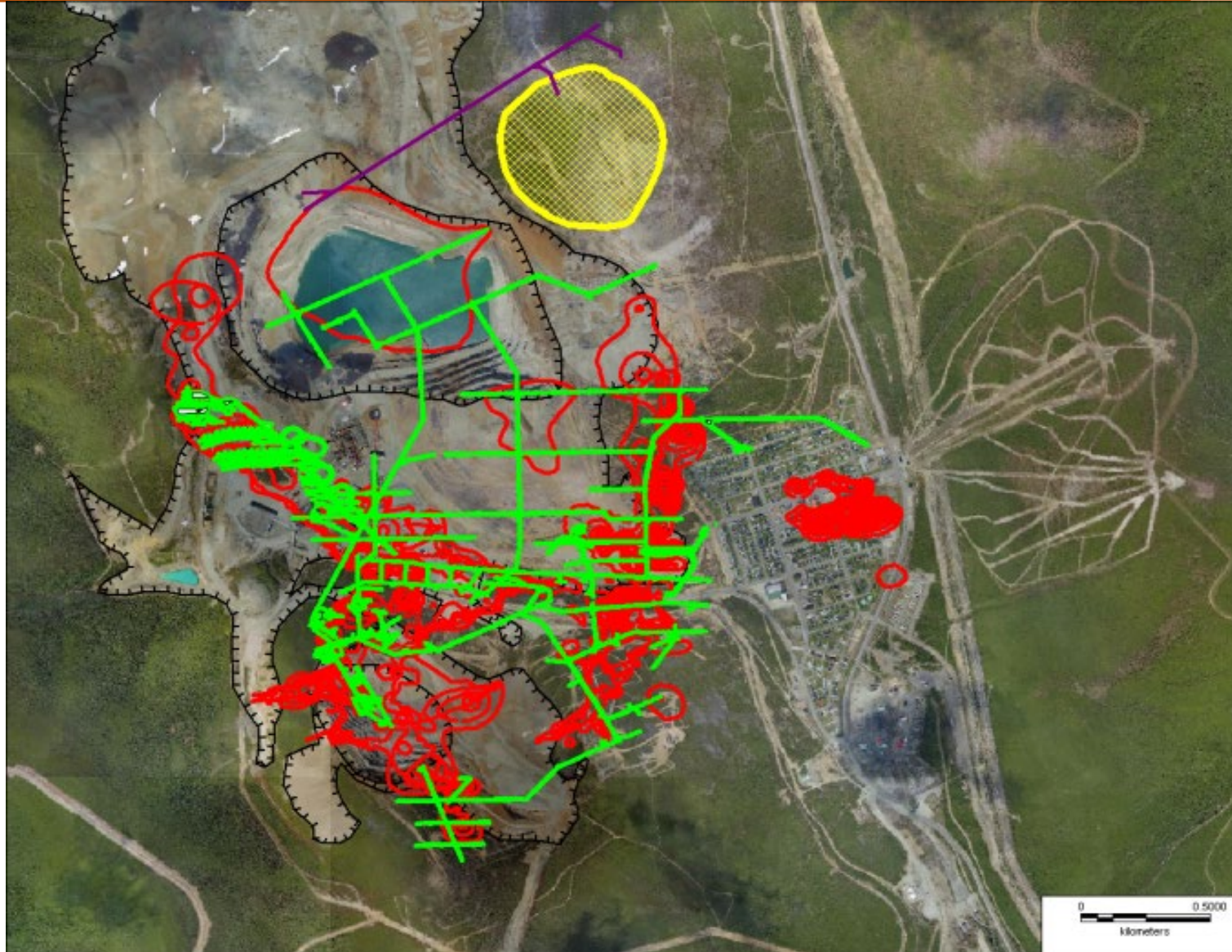


Longue histoire de production – 44 ans (1955 -1999)

142 Mt à 0,9 % Cu



Mines Gaspé : plus de 125 km de galeries souterraines



Murdochville, aujourd'hui



Mines Gaspé, aujourd'hui : un site restauré



**150 M\$ en
coûts de
fermeture et
restauration**

Mines Gaspé, aujourd'hui : parc à résidus



Haute capacité
de neutralisation
par les roches
hôtes calcaires.
La calcite
neutralise les
effluents acides.

La plus grande ressource en cuivre inexploitée dans le nord-est des Amériques – 3,2 milliards de livres de cuivre

Emplacement exceptionnel au développement minier en Amérique du Nord

- Situé tout près de la communauté de Murdochville
- Situé dans le territoire traditionnel de la Première Nation Mi'gmaq, connu par le nom Gespe'gewa'gi, une juridiction très favorable à l'exploitation minière
- Mines Gaspé a produit 142 Mt de minerai à partir de mines à ciel ouvert et souterraines

Plan de développement sur une période de 7 ans

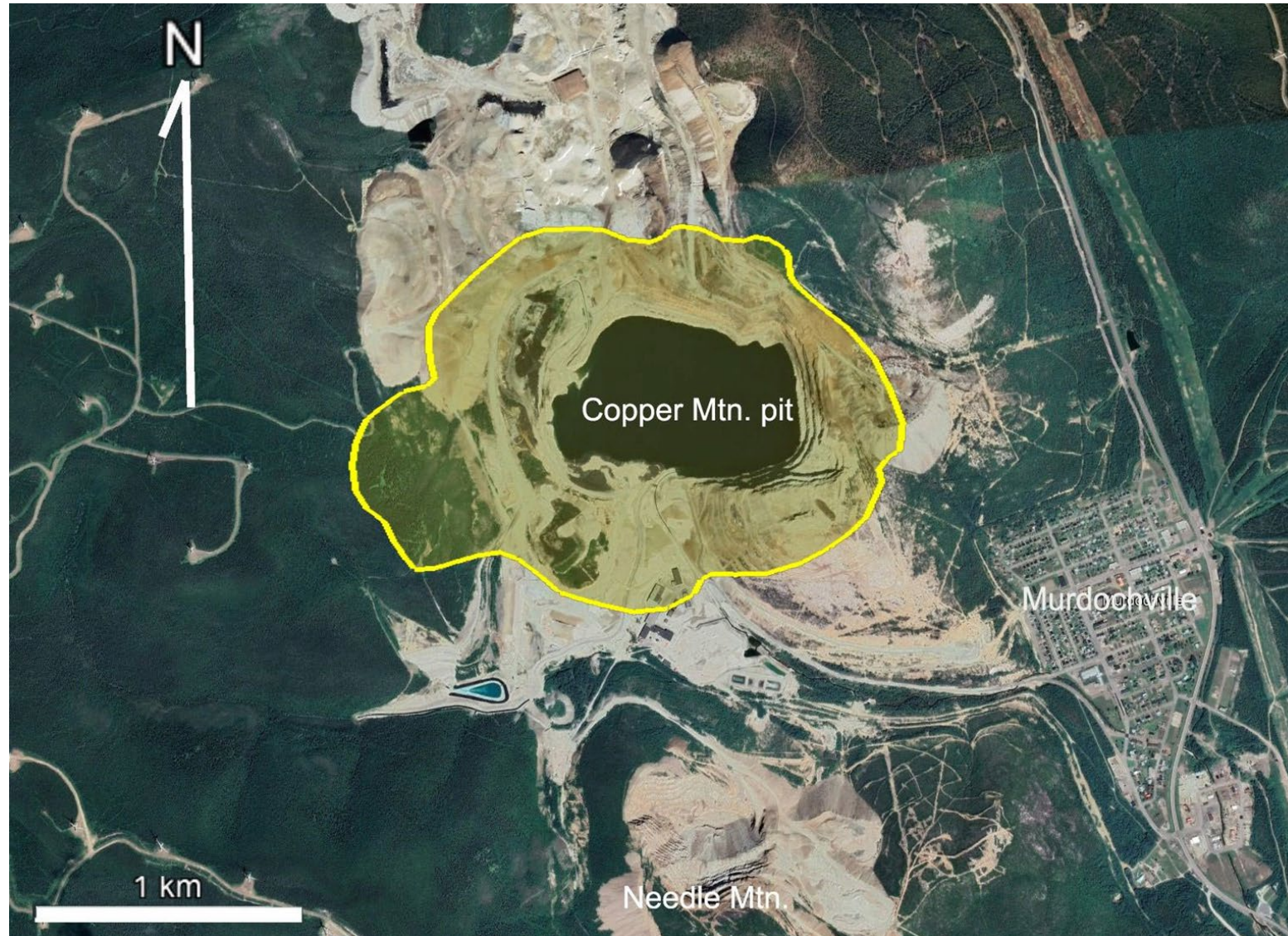
- Projet d'expansion de la fosse du Mont Copper
- **Ressources minérales indiquées: 495 Mt à 0,37 % de sulfure de cuivre**
- Mont Needle: potentiel pour des ressources additionnelles
- Excellent potentiel autour des anciens gisements souterrains exploités

Infrastructures en place

- **Accès routier pavé** au site; **sous-station hydroélectrique** située sur le site
- **Accès au port**; Gaspé est situé à 100 km sur la route pavée
- **Accès ferroviaire** dans le sud de la Gaspésie



Mines Gaspé : projet d'expansion du Mont Copper



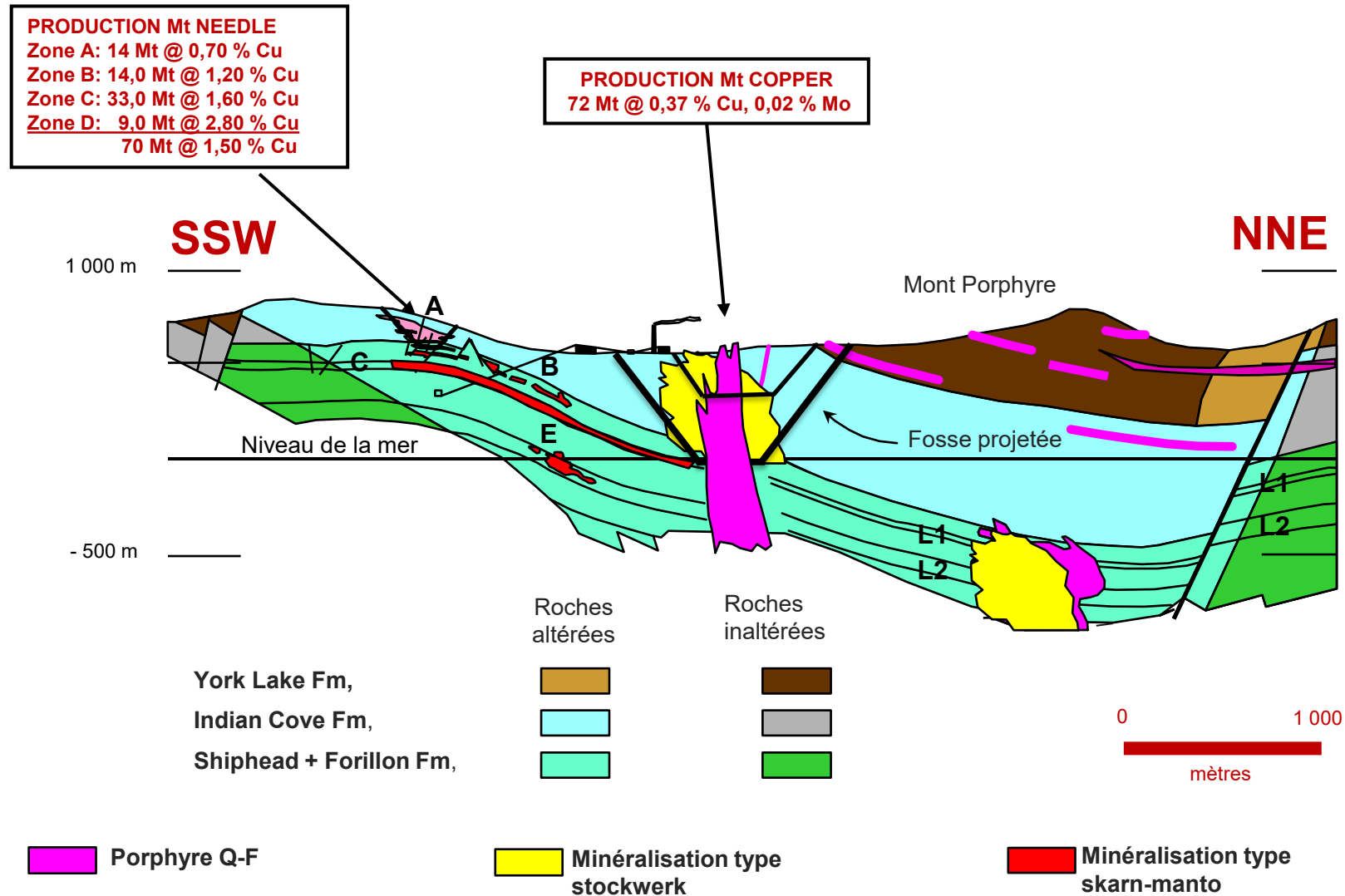
Empreinte du modèle de fosse ouverte du Mont Copper basé sur une ressource indiquée de 495 Mt à 0,37 % CuEq

Mines Gaspé : aperçu de l'entente d'acquisition avec Glencore Canada

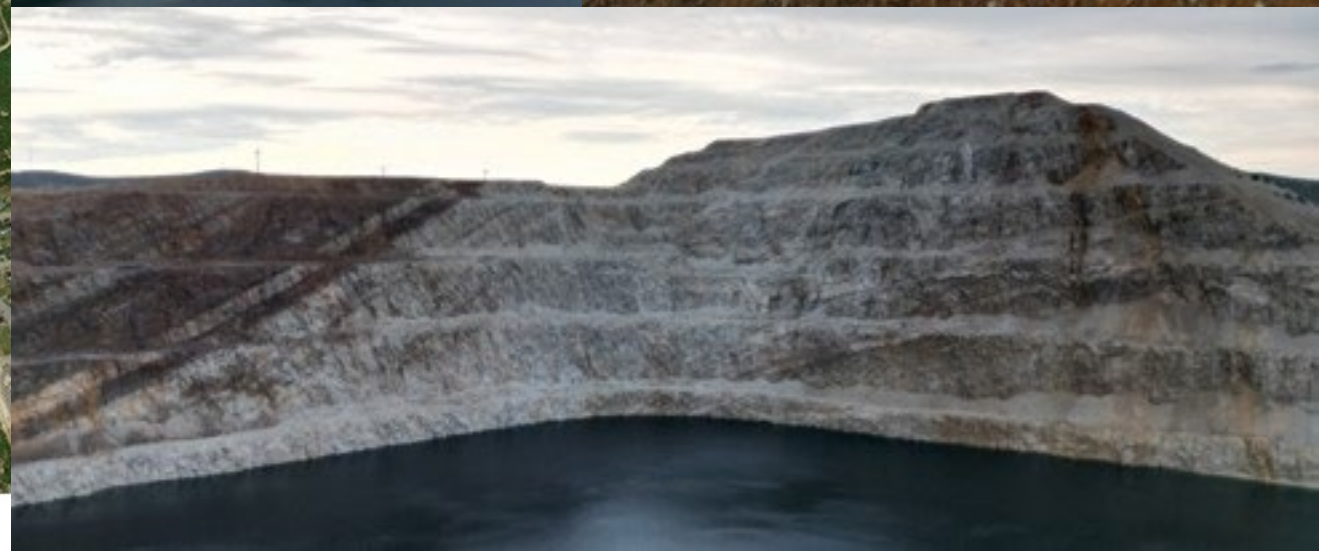
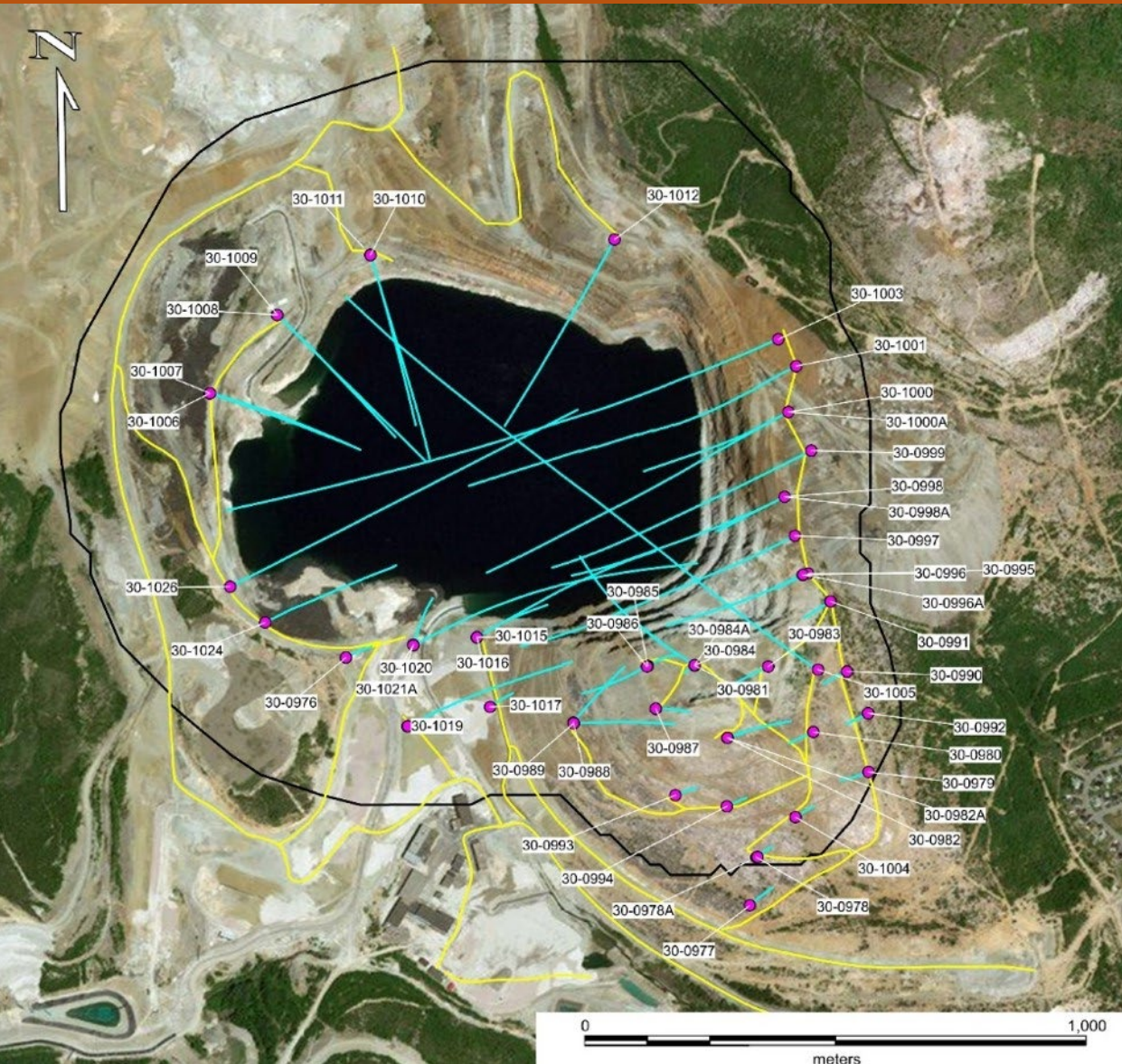


Termes de l'entente	
Prix à payer sur l'exercice d'acquisition	25 000 000 \$ US par émission d'un billet convertible.
Billet convertible	Le billet sera convertible par Glencore en actions de Métaux Osisko au prix unitaire de 0,40 \$ CA. Chaque unité sera composée d'une action et d'un demi bon de souscription. Chaque bon de souscription entier permettra à Glencore d'acquérir une action ordinaire de Métaux Osisko au prix de 0,46 \$ CA par action pour une période de 3 ans.
Paiement d'étape	20 000 000 \$ US lors de la production commerciale.
Engagement sur les travaux	55 000 000 \$ CA en dépenses d'exploration et de développement, y compris les dépenses liées aux permis, sur une période de 5 ans, pour que le projet soit soumis à une décision d'investissement définitive.
Redevance	1 % sur la fosse du Mont Copper; 3 % sur tous les autres produits minéraux extraits de la propriété.
Autre	Glencore conservera un droit commercialement raisonnable sur 100 % des concentrés de cuivre et de molybdène produits.

Mines Gaspé : coupe transversale, vue vers le NO



Mont Copper : programme de forage 2022-2023 (37 400m)



Mont Copper : plus de 3,2 milliards de livres de cuivre

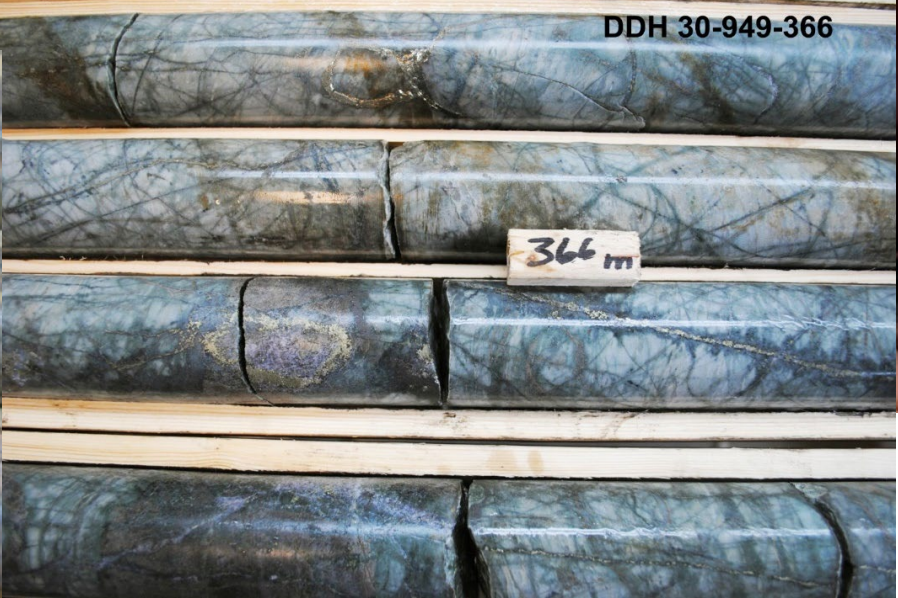
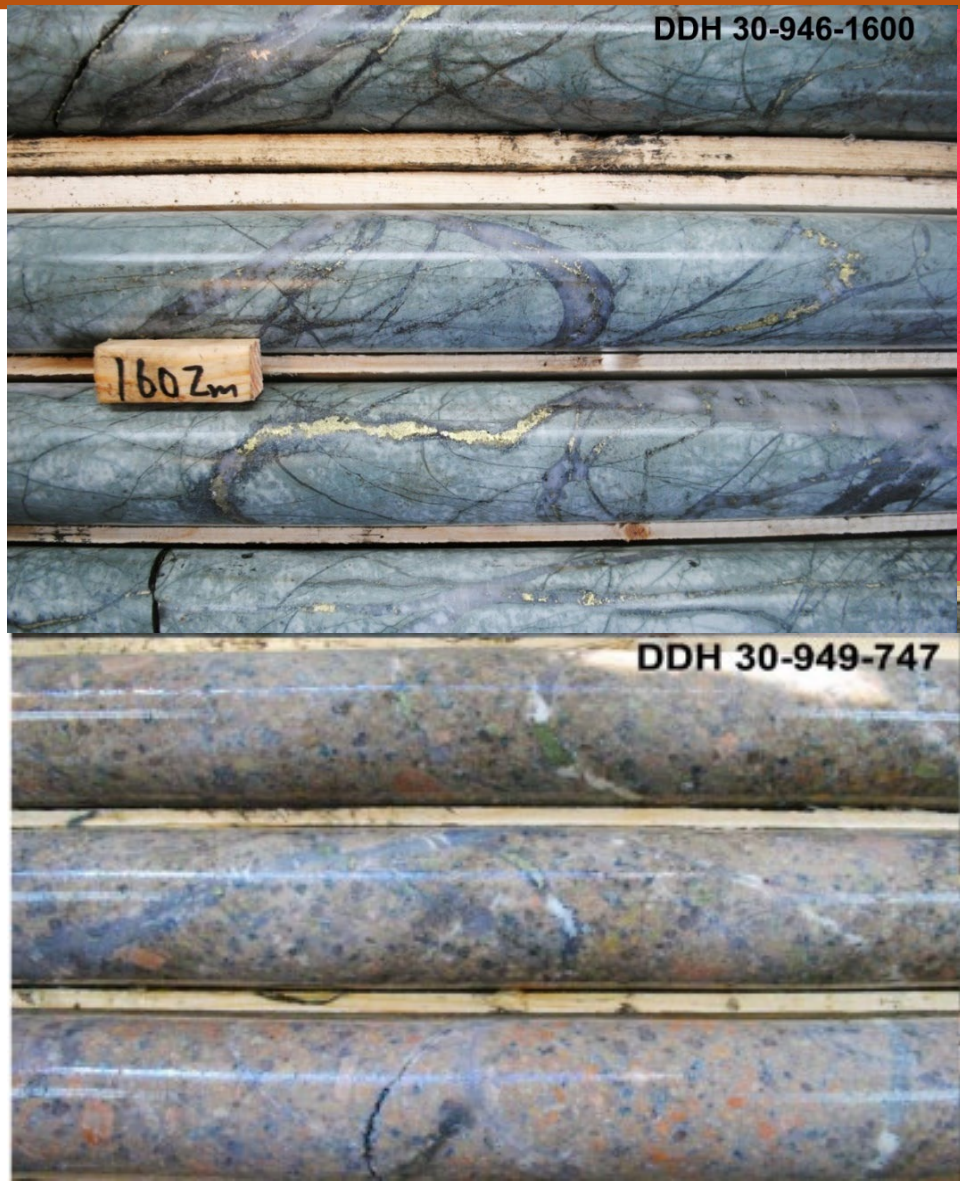
Classification	Coupure de teneur de cuivre (%)	Tonnes (Mt)	Cu Eq (%)	Cu (%)	Mo (%)	Ag (g/t)	Cu métal (M lbs)	Cu métal (kt)	Mo métal (M lbs)	Mo métal (kt)	Ag métal (koz)
Indiquée	0,15	495	0,37	0,30	0,016	1,75	3 248	1 473	180	82	27 911
Présumée	0,15	6,3	0,37	0,28	0,019	1,44	39	18	3	1	291

Classification	Coupure de teneur de cuivre (%)	Tonnage (Mt)	Ratio de décapage	Teneur de cuivre		Ressources de métal de cuivre	
				Cu (%)	Mo (%)	Livres	Tonnes
Indiquée	0,12	572	0,93	0,28	0,015	3 476 000 000	1 576 000
	0,15	495	1,23	0,30	0,016	3 248 000 000	1 473 000
	0,20	376	1,94	0,34	0,018	2 791 000 000	1 266 000
	0,25	273	3,05	0,38	0,020	2 279 000 000	1 034 000
	0,30	186	4,93	0,43	0,022	1 758 000 000	797 000
	0,40	86	11,9	0,53	0,025	1 000 000 000	454 000

Estimation des ressources minérales indiquées (570 trous de forage (171 000 mètres), 42 200 échantillons)

- Ressource indiquée de cas de base inclut **180 000 000 livres** de molybdène et **27 911 000 onces** d'argent
- Un autre 3 000 m de forage additionnel en 2024 afin de convertir le cœur du gisement en ressources mesurées et indiquées

Minéralisation type porphyrique dans la porcellanite (Mont Copper)

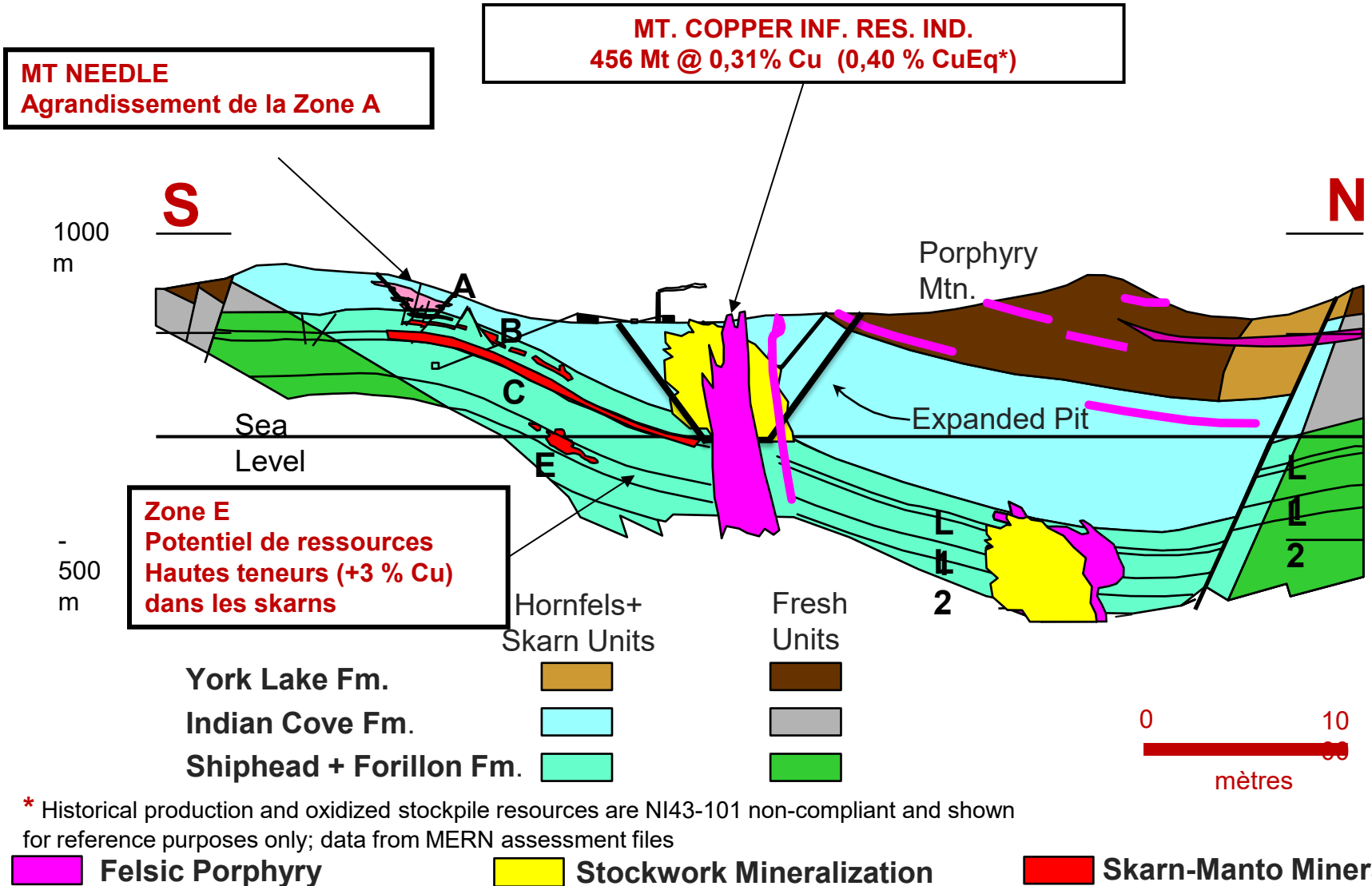


Résultats d'essais métallurgiques

- Récupération du cuivre: 92% - 94% (sulfure de cuivre)
- Récupération du molybdène: 65 %
- Récupération de l'argent: 70 %
- Teneur en cuivre dans le concentré: 24 % - 28 %
- Indice de Bond pour broyeur à boulets: 13,5
- Essais additionnels prévus pour 2024

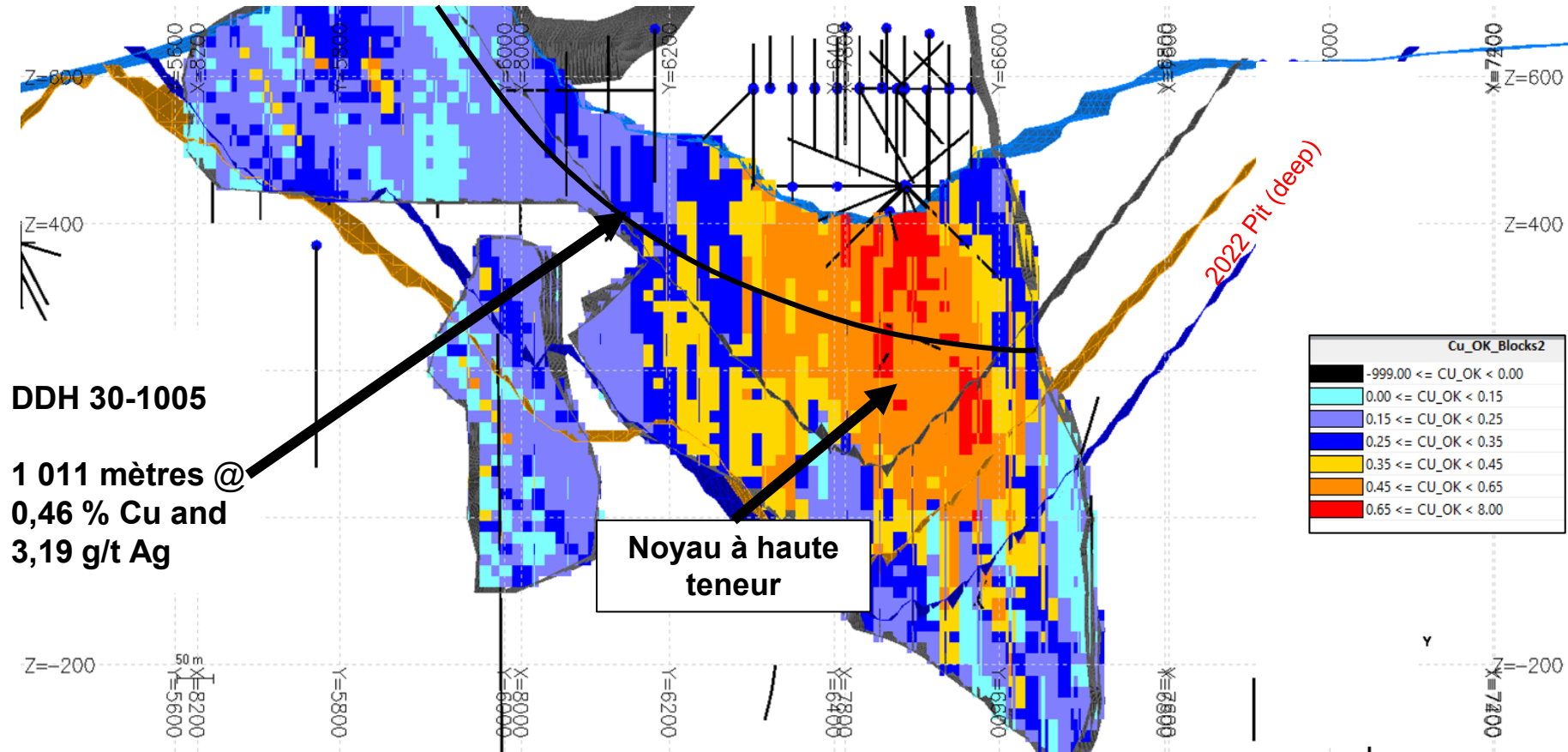


Mines Gaspé : potentiel de ressources additionnelles



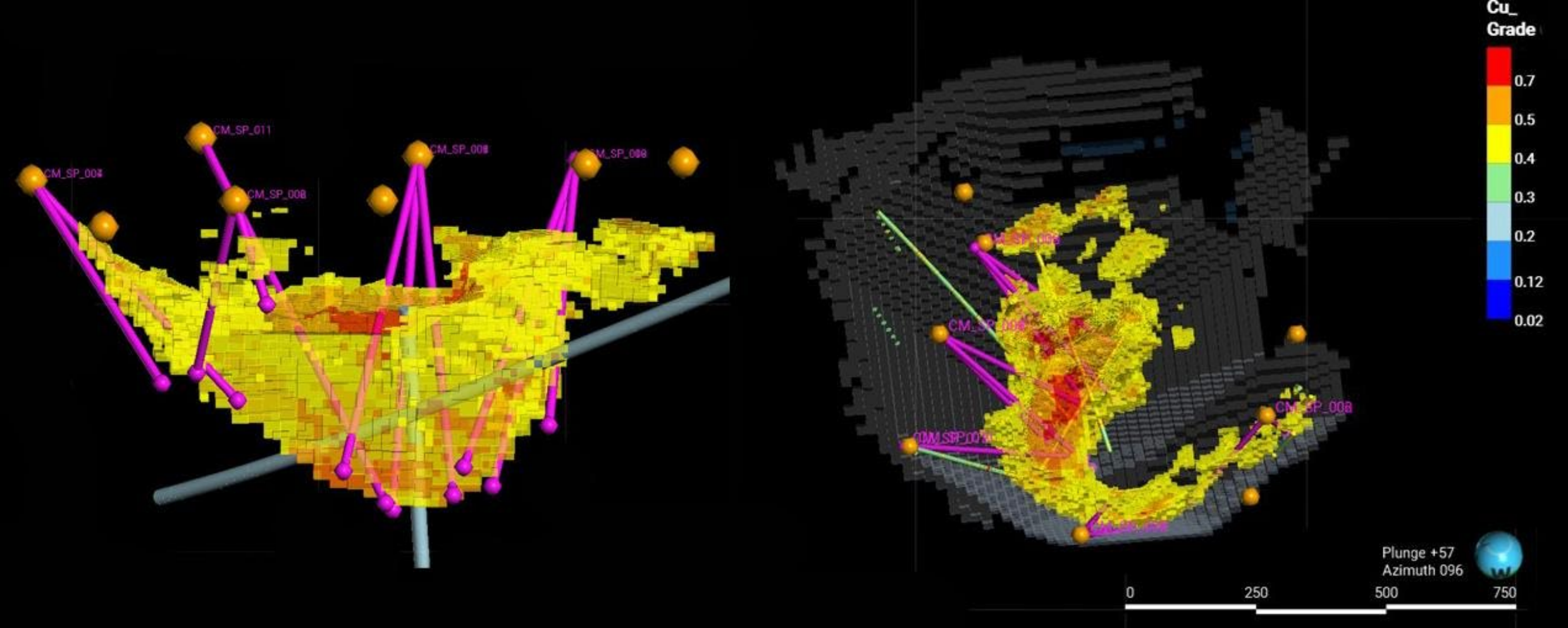
* Historical production and oxidized stockpile resources are NI43-101 non-compliant and shown for reference purposes only; data from MERN assessment files

Estimation des ressources minérales indiquées de 2024 : potentiel de croissance avec le forage de 2024



Vue vers le Sud-Ouest – Modèle de blocs

Programme de forage du Mont Copper de 2024 : 12 DDH pour 4 700 m



Facteurs contribuant à la réaction positive de la communauté de Murdochville :

- Les normes environnementales strictes contribuent à augmenter la confiance de la communauté envers une éventuelle réouverture de la mine.
- Des mesures seront prises par Métaux Osisko afin d'atténuer la pollution sonore, les vibrations et la poussière générée par la mine, ainsi que les impacts sur la qualité de vie locale, particulièrement en ce qui a trait aux activités de plein air.
- Métaux Osisko continuera de forger de bonnes relations avec les communautés locales, incluant la Première Nation Mi'gmaq de Gespeg, afin de favoriser les échanges sur l'insertion sociale du projet.



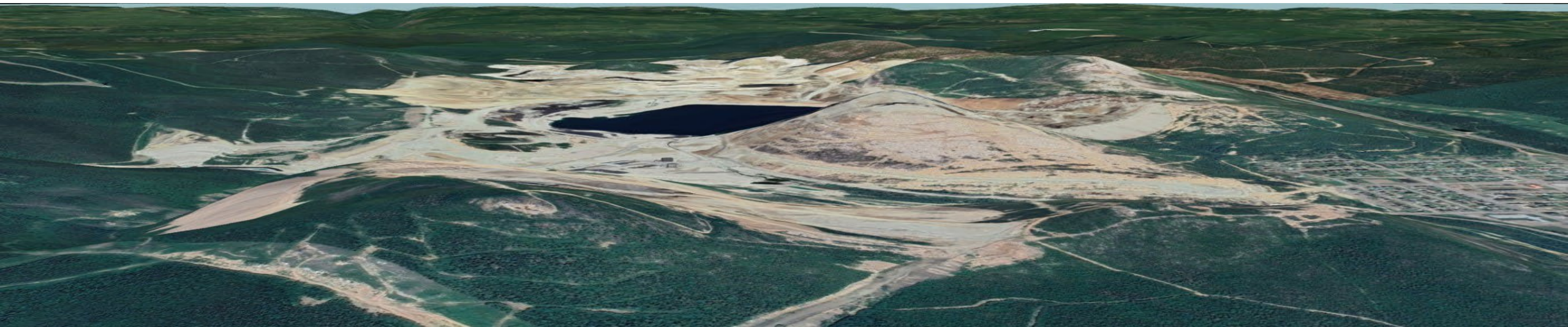
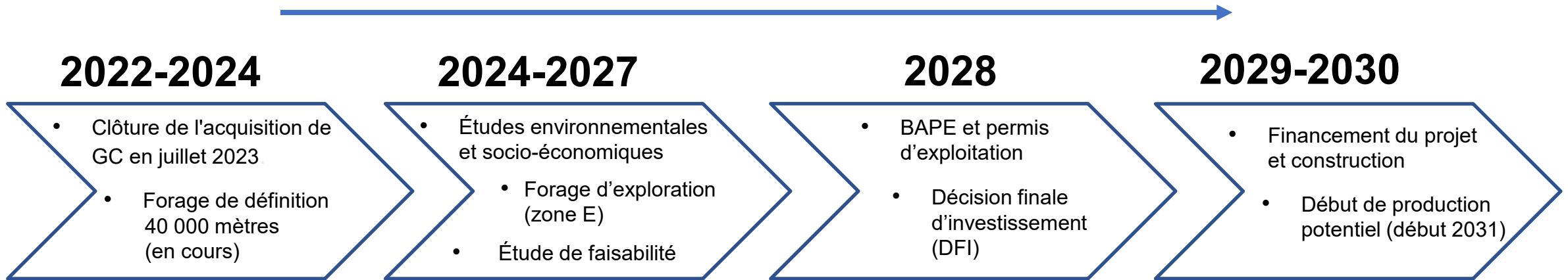
Robert Wares, chef de la direction de Métaux Osisko, photographié lors de sa présentation en septembre 2024 du projet de relance de la Mines de Murdochville

Réponse positive de la mairesse Ritchie-Roussy :

« Les gens sont positifs. Je peux même dire – je m'avance beaucoup là-dessus – que l'acceptabilité sociale se situe à 97 %, 98 % environ. On a juste de bons commentaires. »

— Délisca Ritchie-Roussy, mairesse de Murdochville

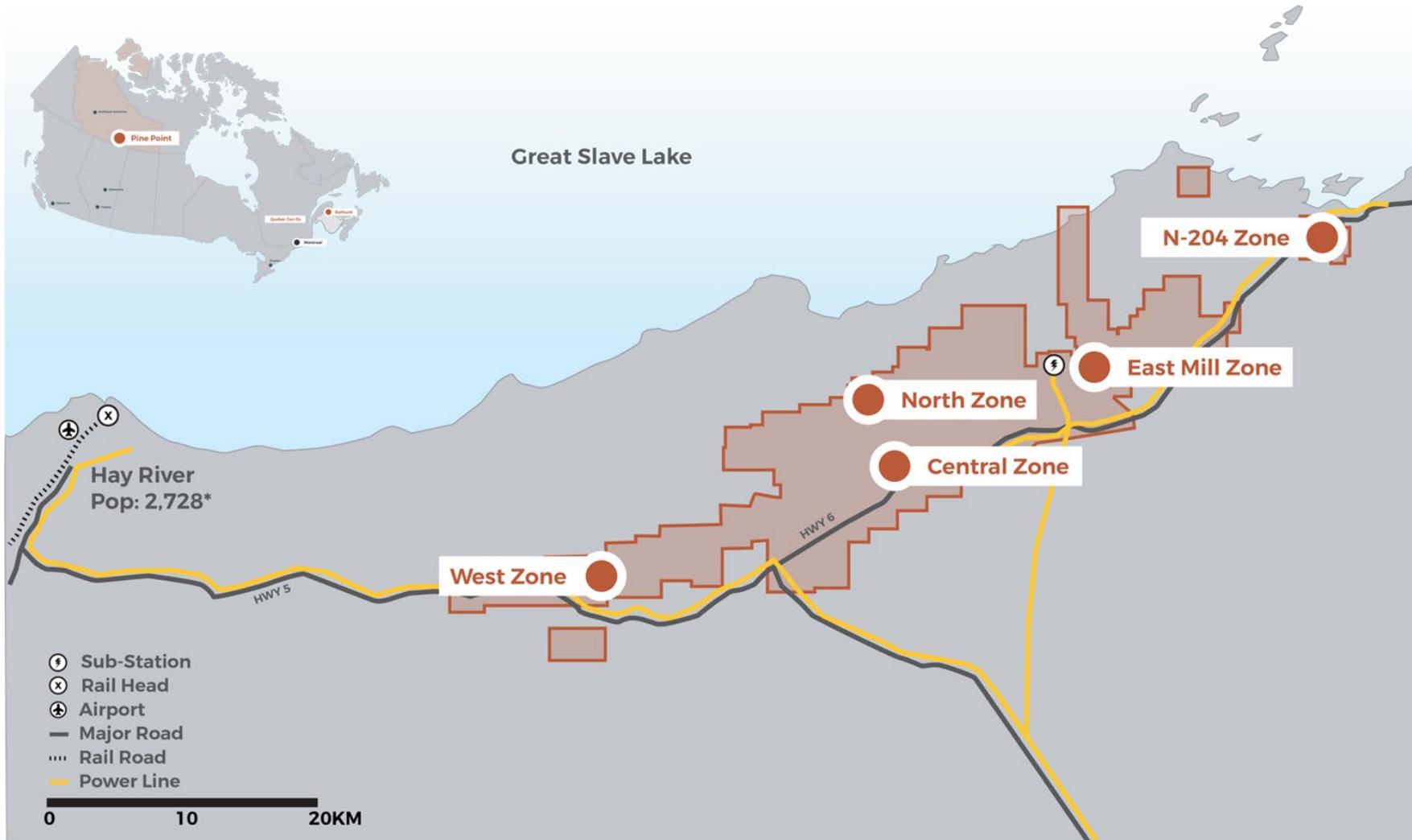
Échéancier sur 7 ans



Pine Point



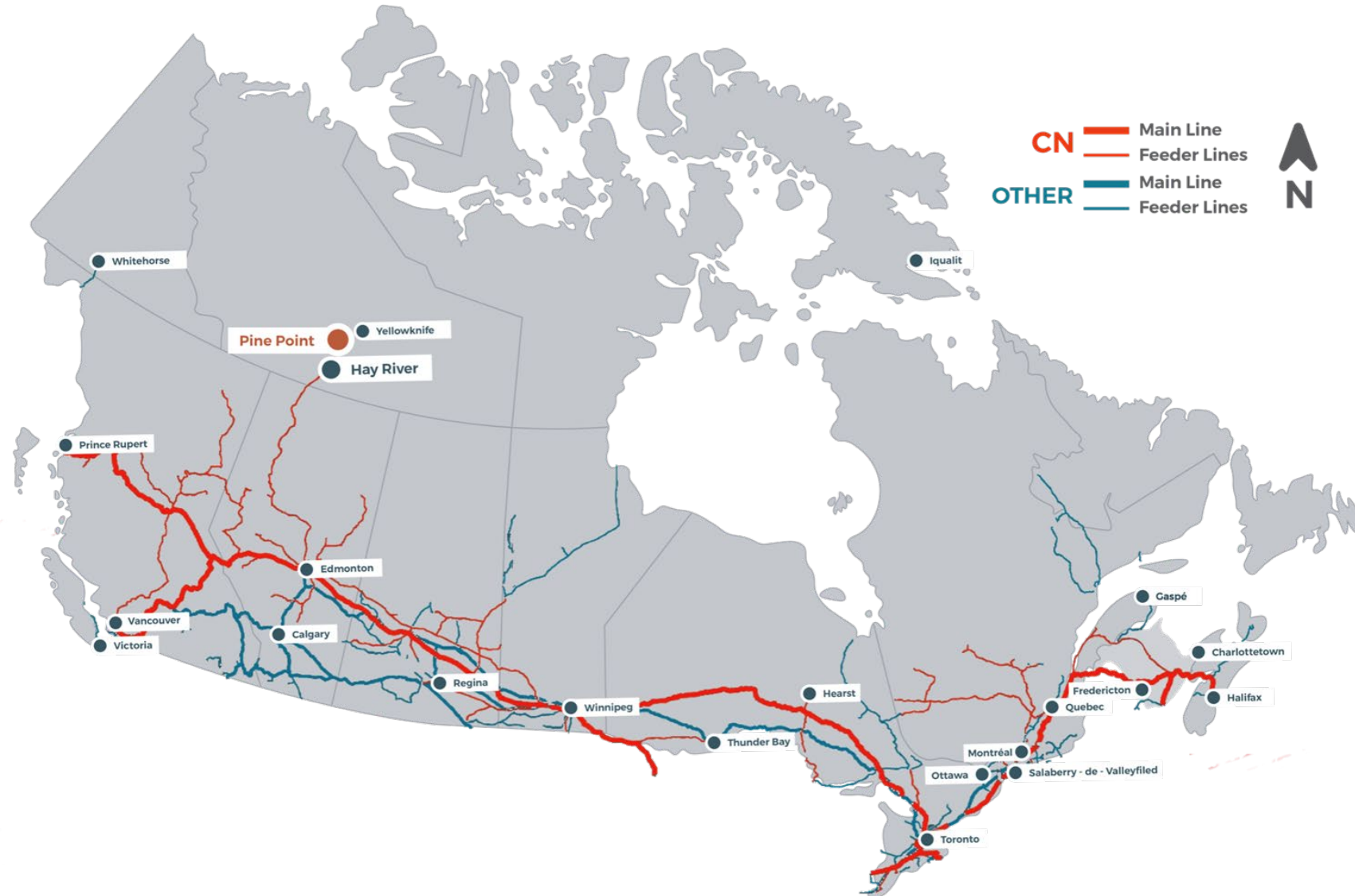
Une infrastructure environnante encore en place



Caractéristiques du site

- Chemin de fer CN, autoroute et vols depuis Edmonton pour Hay River
- Propriété à 60 km de Hay River
- Autoroute pavée de Hay River jusqu'au site
- Hydro-électricité peu chère disponible sur le site grâce au barrage Taltson Dam

Un accès au marché international de concentré par le réseau ferroviaire



Une coentreprise à 100 M\$ CA avec le fond de ressources d'Appian



- **21 février 2023: Un accord d'investissement de 100 M\$ CA avec Appian Natural Resources Fund III pour le projet Pine Point**
- **incluant 75,3 M\$ CA de financement pour le projet, pour une période de plus de 4 ans jusqu'à la DFI**
- **Résumé de la coentreprise:** Métaux Osisko et Appian se sont mises d'accord sur un budget pour financer Pine Point jusqu'à la DFI, comme suit:

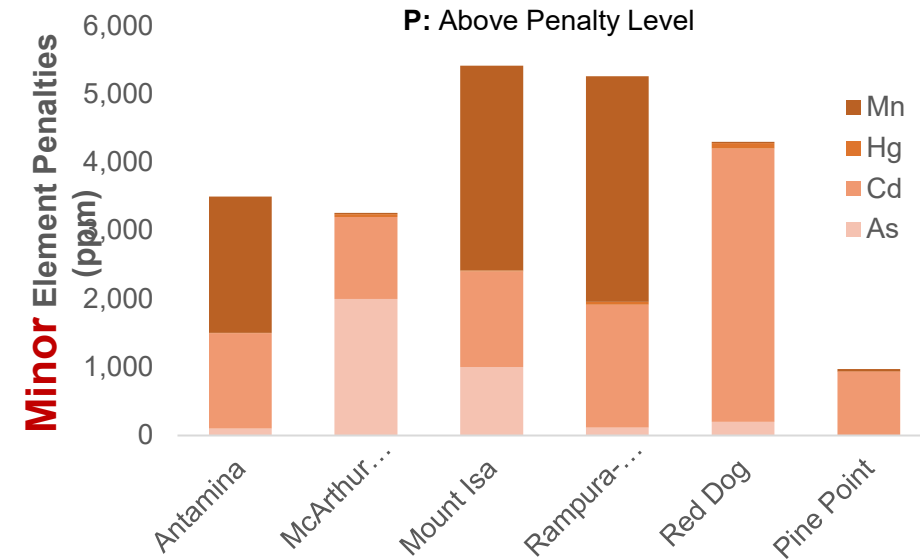
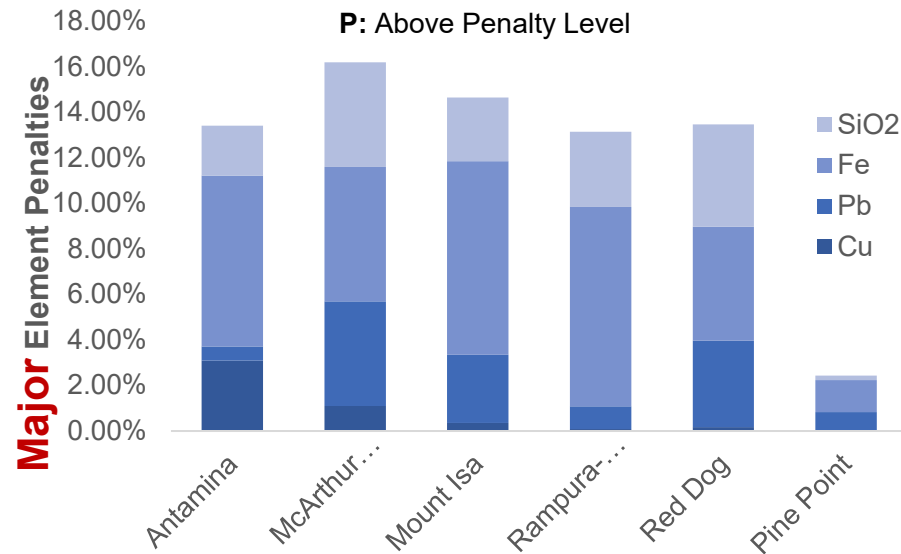
• Forages d'exploration et de définition	25,2 M\$ CA
• Permis et G&A	29,3 M\$ CA
• Études techniques et de faisabilité	8,7 M\$ CA
• Études d'optimisation métallurgique	1 M\$ CA
• Études hydrogéologiques et géotechniques	4,3 M\$ CA
• Imprévus	6.8 M\$ CA
• Total	75,3 M\$ CA
- **Programme de forages de définition terminé; Étude de faisabilité débutée au Q3 2024**

Une EEP positive en 2022 décrit un potentiel d'être dans le top 10 des producteurs de zinc



- Estimation des ressources minérales de proche-surface : **Ressources M&I de 49.5 Mt @ 4.2 % Zn & 1.5 % Pb + Ressources présumées de 8.3 Mt @ 4.2 % Zn & 1.7 % Pb**
- VAN de 605 M\$ CA et TRI de 25 % (après taxes: 1,37 \$ US, Zn)
 - Potentiel d'être dans le top 10 mondial des mines de zinc selon la production
 - Potentiel de produire un concentré premium de zinc de haute qualité
- Infrastructure en place:
 - Sous-station hydro-électrique sur le site:
 - PE avec NTPC Power pour acheter le surplus de l'électricité de Taltson
 - Accès ferroviaire à 60 km
 - Routes d'accès pavées jusqu'au site et ~100 km de routes de transport
- Opportunités pour améliorer l'EEP:
 - Expansions latérales des ressources le long des gisements contraints par les mines à ciel ouvert
 - Des études hydrogéologiques continues afin de réduire les coûts et estimations de dénoyage

Pine Point pourrait produire l'un des concentrés les plus propres du monde



Concentrés plomb & zinc : Qualité premium, haute teneur et propre

- Haut taux de récupération pour le zinc et le plomb (**87 %** et **93 %**) en utilisant un triage aux rayons X et des processus conventionnels de concassage et de flottation
- Concentrés de haute teneur : zinc (**59 %**) & plomb (**64 %**), peu d'éléments délétères
- **Aucune pénalité de fonderie attendue**

Des accords avec les Premières Nations démontre du support de la communauté

- **2017: Accord d'exploration** signé avec la Première Nation K'atl'odeeche
- **2019:** Annonce de deux nouveaux **accords de collaboration** avec les communautés locales:
 - Première Nation Deninu K'ue
 - Nation Métis des Territoires du Nord-ouest
- **Les accords d'exploration** favorisent une relation de coopération autour des activités de développement et d'exploration à Pine Point:
 - les accords apportent des opportunités de mise en marché, de formation, d'emploi et d'éducation
 - ils incluent aussi le partage d'informations, des visites de site et des pistes de sujet pour les accords futurs, comprenant des ERA
- **Des discussions autour d'un ERA sont en cours**

- ✓ **Q1** Départ d'un programme de forage d'exploration à Pine Point (6000 m)
- ✓ **Q2** Publication de l'Estimation des ressources minérales M&I des deux projets (Pine Point et Mines Gaspé)
- ✓ **Q2** Début des Études environnementales de référence pour Mines Gaspé
- ✓ **Q2-Q3** Suite de la campagne de forages à Mines Gaspé sur les gisements de Mont Copper et de Mont Needle (8 000 – 10 000 m)
- ✓ **Q3** Suite des études de compromis pour l'EEP de Mines Gaspé
- ✓ **Q3** Début de l'Étude de faisabilité à Pine Point
- **Q4** EEP complété pour Mines Gaspé pour diffusion en T1 de 2025

Actionnaires principaux

Initiés.	25,1 %
Groupe Osisko	16,4 %
Institutionnels	5,4 %
Particuliers connus.	7,2 %
Total	54,1 %

Actions en circulation

256 574 935

À compter de septembre 2024

Capitalisation boursière.56 M\$

Situation de trésorerie approximative. . 3,5 M\$

Conseil d'administration

Indépendants:

Amy Satov, LLB, Directeur

Cathy Singer, LLB, Directeur

Don Siemens, CPA, Directeur

Luc Lessard, P. Eng, Directeur

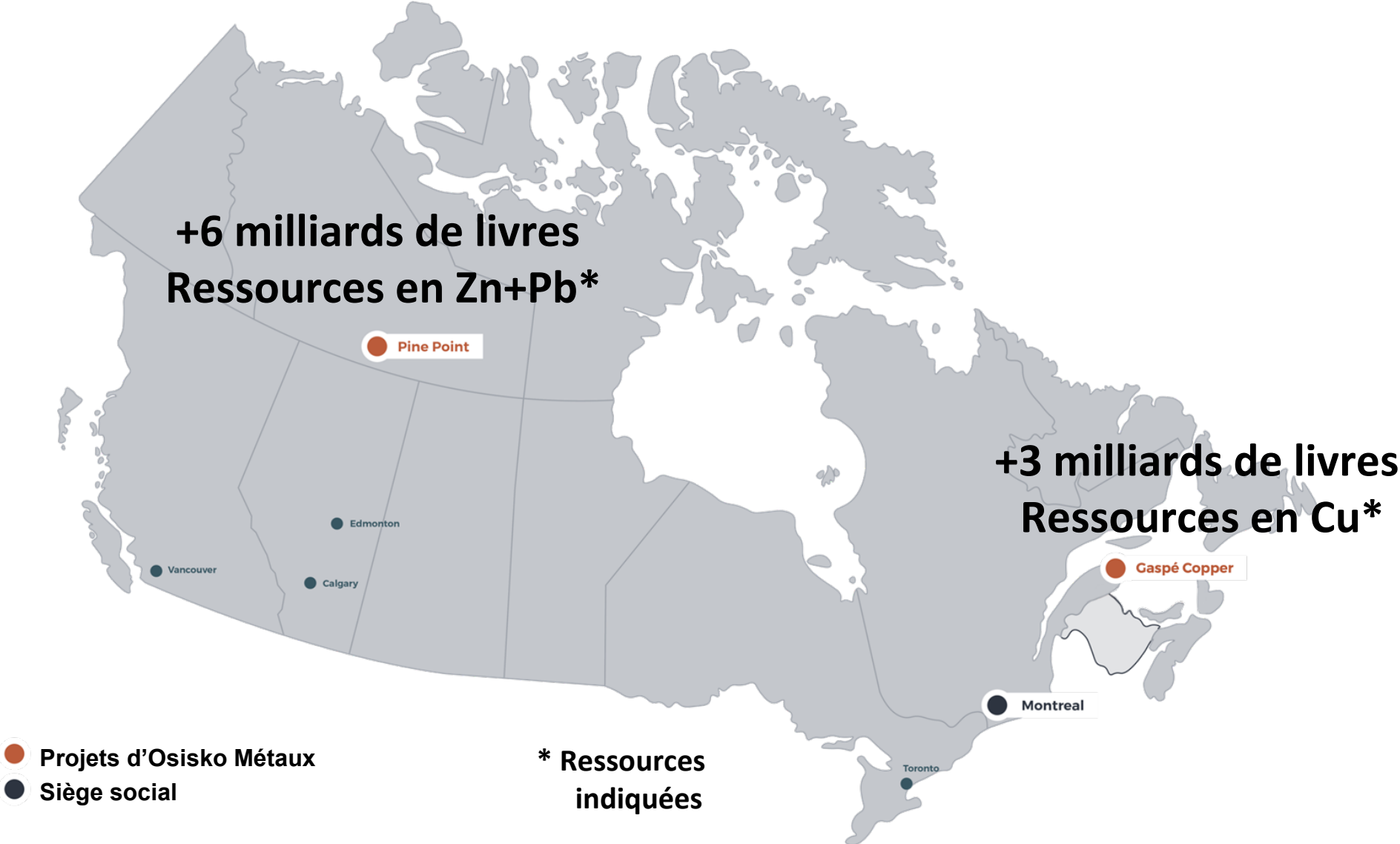
Jeff Hussey, P.Geo, Directeur

Peter Wright, LLB, Directeur

Non-indépendant:

Robert Wares, Président
Directeur Général

En bref: Deux projets de métaux de base de premier plan dans la juridiction minière la plus sécuritaire





1100, av. des Canadiens-de-Montréal, Suite 300
Montréal, Qc, H3B 2S2
Tél.: 514-940-0670

Informations générales et pour
les investisseurs :
info@osiskometals.com