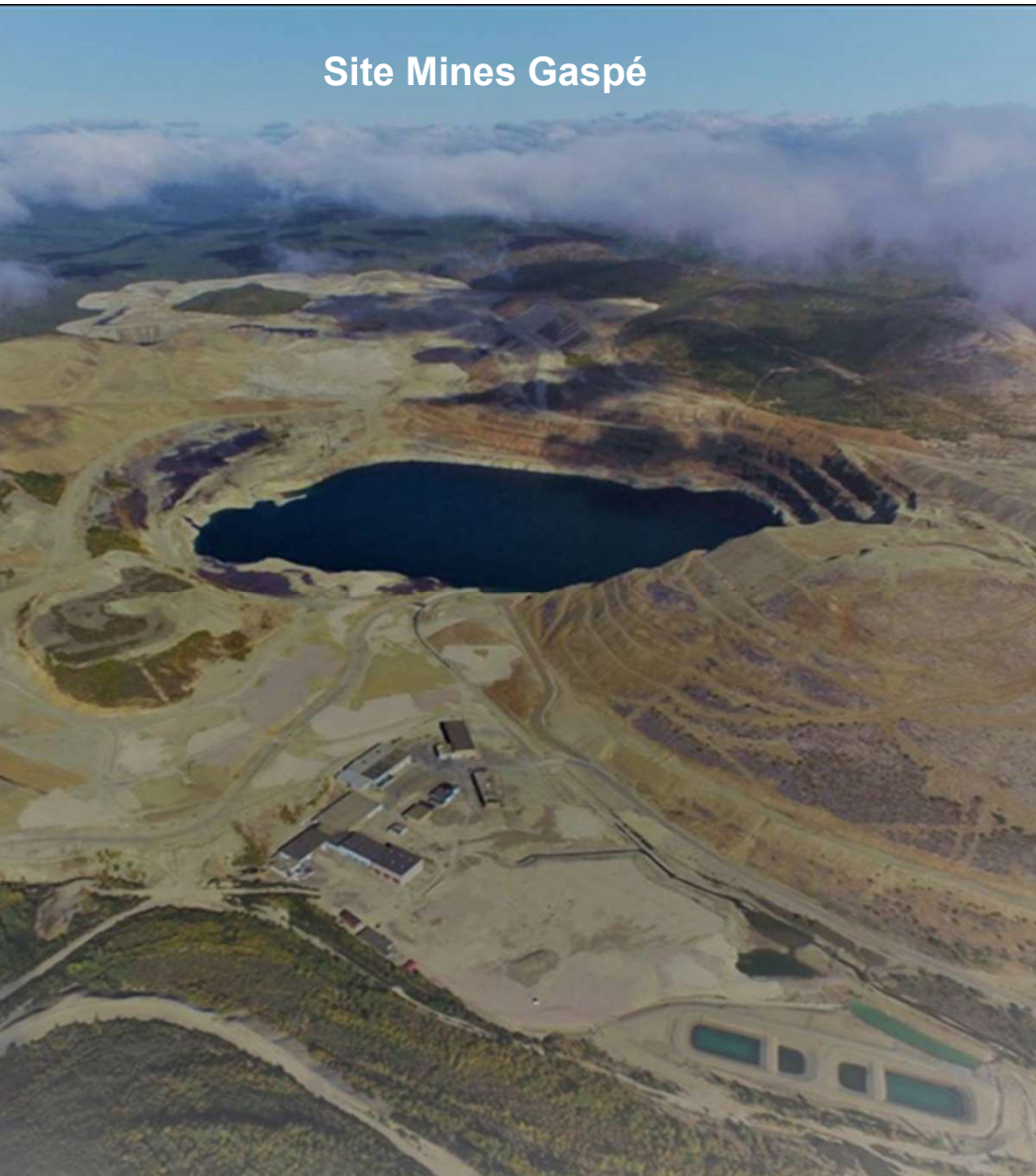


Site Mines Gaspé



OSISKO
MÉTAUX OSISKO

**Vers une nouvelle
mine de cuivre au
Québec**

Juin 2024

TSXV: OM
OTCQX: OMZNF
FRANCFORT: OB51

Énoncés prospectifs et mises en garde concernant les informations techniques



Cette présentation la au sens des lois canadiennes sur les valeurs mobilières applicables fondées sur les attentes, les estimations et les projections en date de la présente Présentation. Toute déclaration qui contient des prédictions, des attentes, des interprétations, des croyances, des projections de plans, des objectifs, des hypothèses, des événements ou des performances futurs (souvent, mais pas toujours, en utilisant des expressions telles que « s'attend à », ou « ne s'attend pas à », « est attendu », « interprété », le point de vue de la direction », « anticipe » ou « n'anticipe pas », « planifie », « budget », « prévu », « prévisions », « estime », « potentiel », « faisabilité », « croit » ou « a l'intention » ou des variations de ces mots et expressions ou indiquant que certains des mesures, des événements ou des résultats « peuvent » ou « pourraient », « seraient », « pourraient » ou « seront » pris, se produiront ou seront atteints) ne sont pas des énoncés de faits historiques et peuvent être de l'information prospective et visent à identifier de l'information prospective. Cette présentation contient de l'information prospective concernant, entre autres : La capacité de Mines Gaspé et de Métaux Osisko à exécuter la convention d'option, le projet Pine Point ayant un potentiel de classe mondiale, y compris le potentiel d'être l'une des dix principales mines de zinc; les résultats de l'EEP, y compris, mais sans s'y limiter, le TRI, la VAN et les coûts estimatifs, la production, le taux de production et la durée de vie de la mine; l'attente que le projet Pine Point sera une exploitation robuste et rentable à divers prix et hypothèses; la haute qualité prévue des concentrés de Pine Point; l'impact potentiel du projet de Pine Point dans les Territoires du Nord-Ouest, y compris, mais sans s'y limiter, la génération potentielle de recettes fiscales et la contribution d'emplois; et le projet Pine Point ayant le potentiel d'expansion des ressources minérales et de nouvelles découvertes. L'information prospective ne constitue pas une garantie de rendement futur et est fondée sur un certain nombre d'estimations et d'hypothèses de la direction, à la lumière de l'expérience de la direction et de la perception des tendances, des conditions actuelles et des développements prévus, ainsi que d'autres facteurs que la direction juge pertinents et raisonnables dans les circonstances, y compris, sans s'y limiter, des hypothèses sur : des marchés de capitaux propres et d'emprunt favorables; la capacité de mobiliser tout capital supplémentaire nécessaire à des conditions raisonnables pour faire progresser le développement de ses projets et poursuivre l'exploration prévue; les prix futurs du cuivre, du zinc et du plomb; le calendrier et les résultats des programmes d'exploration et de forage; l'exactitude des estimations des ressources minérales; les coûts de production; les conditions d'opération étant favorables; la stabilité politique et réglementaire; la réception des approbations gouvernementales et tierces; les licences et les permis reçus à des conditions favorables; une stabilité de main-d'œuvre soutenue; la stabilité des marchés financiers et des marchés de capitaux; la disponibilité de l'équipement; et des relations positives avec les groupes locaux. L'information prospective comporte des risques, des incertitudes et d'autres facteurs qui pourraient faire en sorte que les événements, les résultats, le rendement, les perspectives et les occasions réels diffèrent sensiblement de ceux qui sont exprimés ou sous-entendus dans ces renseignements prospectifs. Les facteurs qui pourraient faire en sorte que les résultats réels diffèrent sensiblement de ces renseignements prospectifs comprennent, sans toutefois s'y limiter, les risques liés à la capacité des activités d'exploration (y compris les résultats de forage) de prédire avec précision la minéralisation; les erreurs dans la modélisation géologique de la direction; les coûts d'immobilisations et d'exploitation varient considérablement par rapport aux estimations; la nature préliminaire des résultats des essais métallurgiques; les retards dans l'obtention ou l'échec de l'obtention des approbations gouvernementales, environnementales ou autres approbations de projet requises; l'historique des pertes et des flux de trésorerie négatifs de Métaux Osisko; les incertitudes relatives à la disponibilité et aux coûts du financement nécessaire à l'avenir; l'évolution des marchés boursiers; l'inflation; le climat économique mondial; les fluctuations des prix des produits de base; la capacité de Métaux Osisko de mener à bien d'autres activités d'exploration, y compris le forage; les retards dans l'élaboration des projets; les risques environnementaux; les actions communautaires et non gouvernementales; d'autres risques liés à l'industrie de l'exploration et de la mise en valeur des minéraux ; la capacité de Métaux Osisko à retenir ses principaux employés de gestion et son personnel qualifié et expérimenté; et les risques énoncés dans les documents publics de la Société déposés sur SEDAR à www.sedar.com. Bien que la Société soit d'avis que les hypothèses et les facteurs utilisés dans la préparation de l'information prospective contenue dans cette présentation sont raisonnables, il ne faut pas se fier indûment à ces renseignements, qui ne s'appliquent qu'à la date de la présente présentation, et aucune assurance ne peut être donnée que de tels événements se produiront dans les délais divulgués ou pas du tout. La Société décline toute intention ou obligation de mettre à jour ou de réviser toute information prospective, que ce soit à la suite de nouvelles informations, d'événements futurs ou autrement, sauf si la loi l'exige.

Les informations contenues dans le présent document ne sont pas destinées à être distribuées et ne constituent pas une offre de vente ni la sollicitation d'une offre d'achat de titres aux États-Unis d'Amérique ou à ou au profit d'une personne américaine telle que ce terme est défini en vertu de la Loi sur les valeurs mobilières des États-Unis de 1933, telle que modifiée,

La référence à la production historique à proximité des propriétés de Métaux Osisko dans cette présentation ne signifie pas que les ressources minérales ou les découvertes futures seront viables sur le plan économique, ni que d'autres découvertes seront faites.

ÉTUDE ÉCONOMIQUE PRÉLIMINAIRE

Cette EEP a été préparée pour Osisko par BBA Inc., WSP Canada Inc. et d'autres consultants de l'industrie, tous des personnes qualifiées (QP) au sens du Règlement 43-101 sur les normes de divulgations pour les projets miniers au Canada. L'étude a été coordonnée par la chef de la société, Annie Beaulieu, ingénieure professionnelle, en collaboration avec le groupe des services techniques d'Osisko Gold Royalties. Les QP ont revu et approuvé le contenu de ce communiqué de presse. Les QP indépendants comprennent:

Colin Hardie, ingénieur professionnel, Pierre-Luc Richard, géologue professionnel. (BBA)

Hugo Latulippe, ingénieur professionnel, Eric Poirier, ingénieur professionnel (WSP)

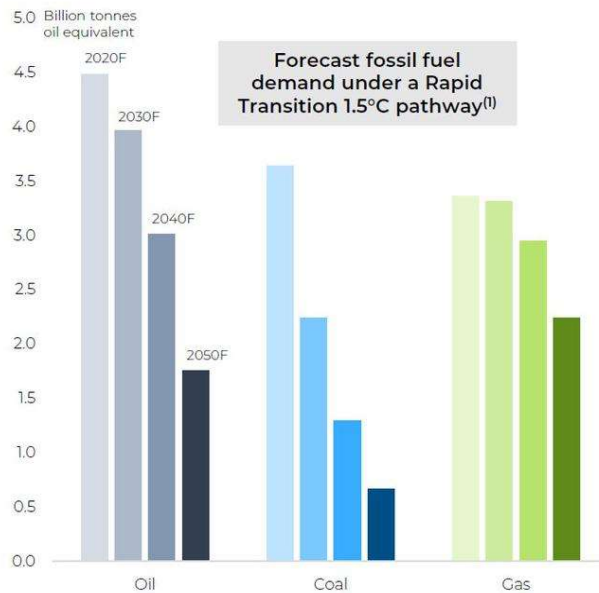
PERSONNE QUALIFIÉE

Les informations scientifiques et techniques continues dans cette présentation ont été revu et approuvées par Robin Adair, géologue professionnel, vice-président de l'exploration chez Métaux Osisko, une « personne qualifiée » au sens du Règlement 43-101 sur les normes de divulgation pour les projets miniers. .

Métaux de la transition énergétique - demande à long terme

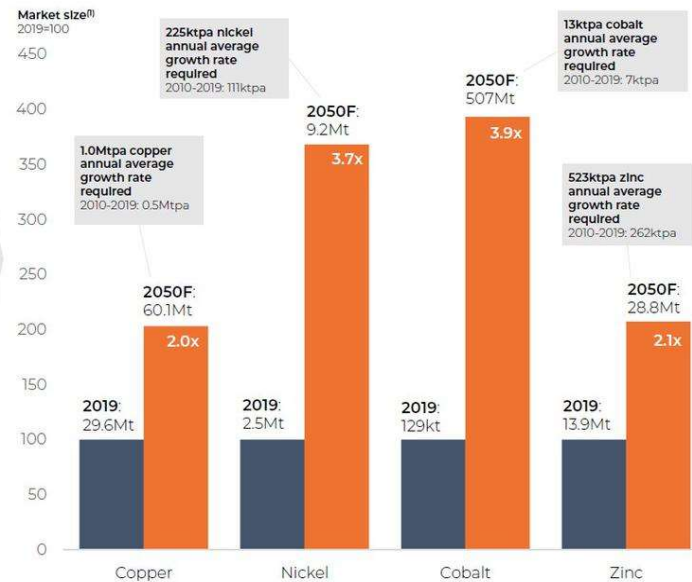
GOAL OF 2050 NET ZERO EMISSIONS WILL SHAPE OUR FUTURE

Decarbonising energy demand ...



... needs significant metals supply growth ...

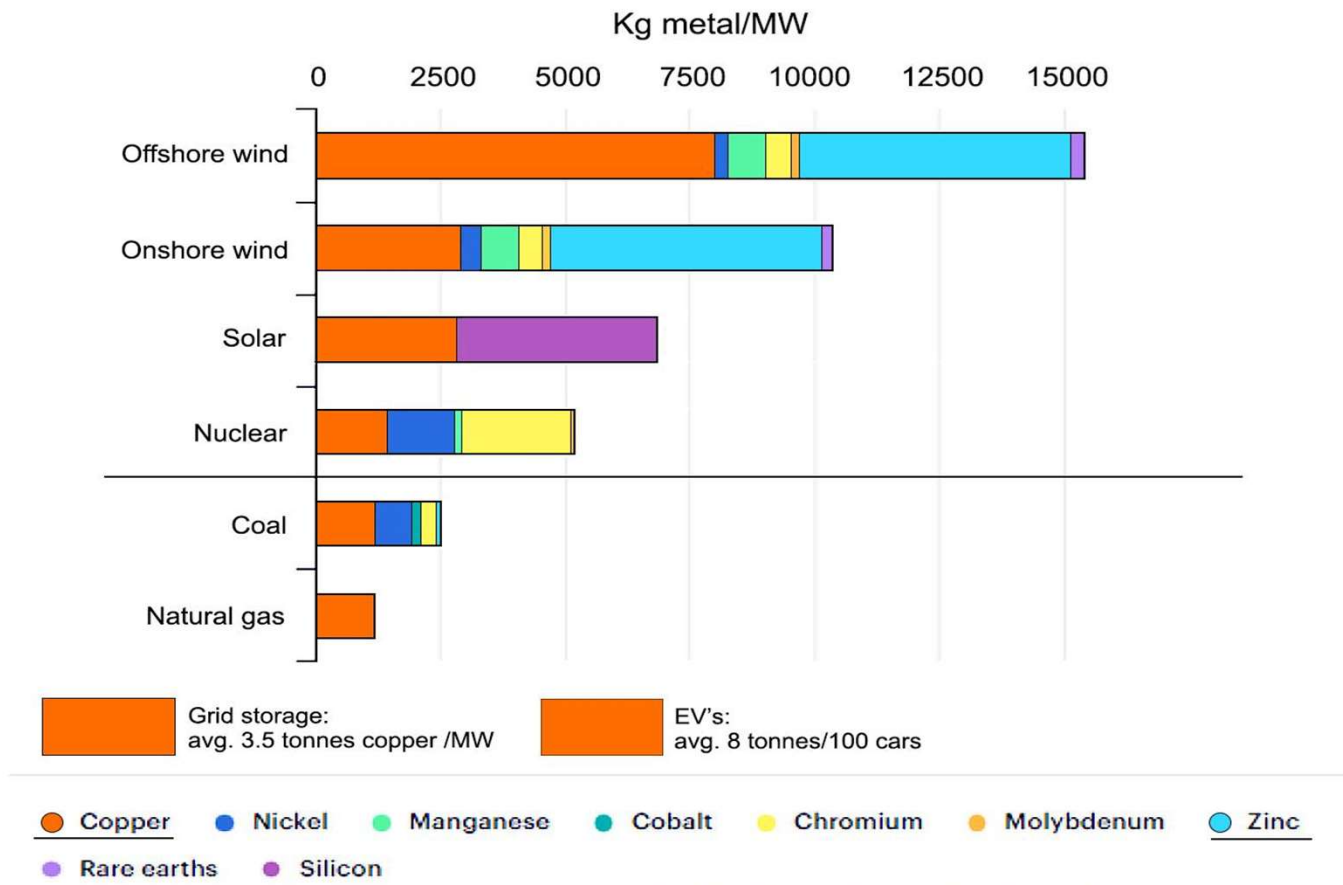
Forecast commodity demand under a Rapid Transition 1.5°C pathway



Notes:

⁽¹⁾ Glencore modelled estimates under a Rapid Transition (IEA SDS) scenario (+1.5°C). ⁽²⁾ Glencore modelled annual average change in demand from 2020 to 2050 under a Rapid Transition (IEA SDS) scenario (+1.5°C). Refer slides 43, 44 and 45 of the Investor Update 2020 – 4 December 2020. Copper demand

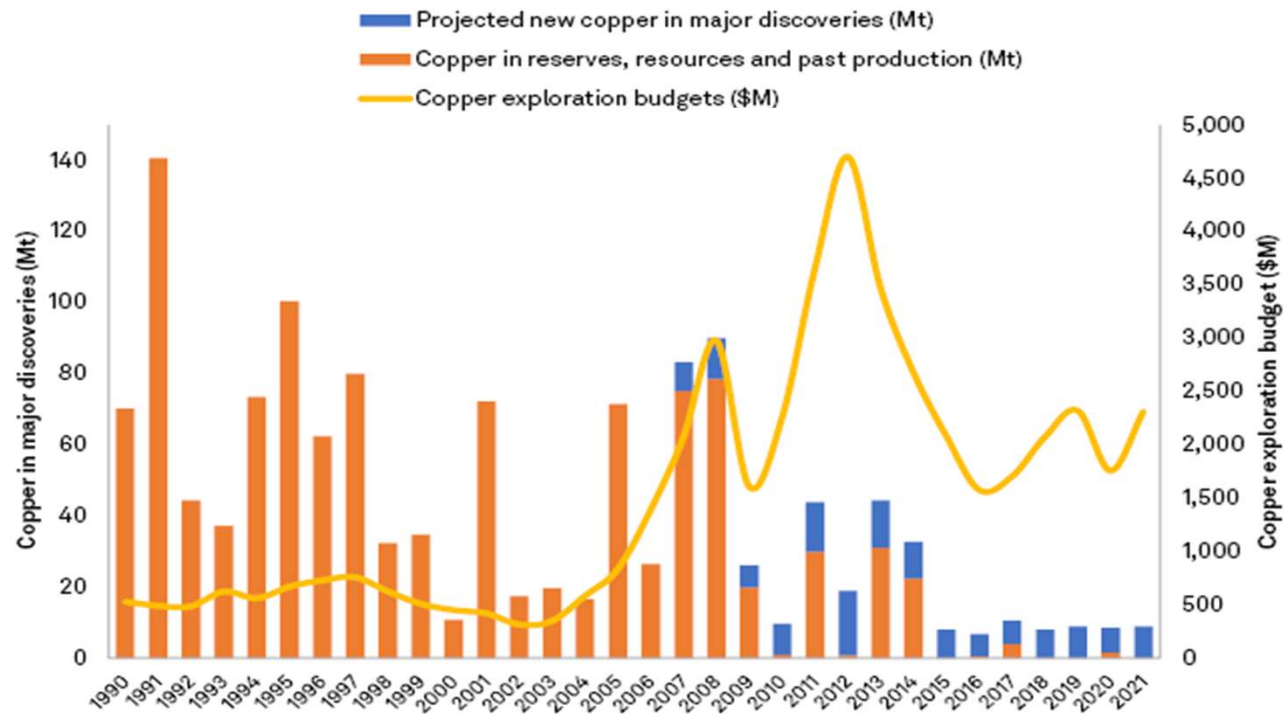
Métaux pour la transition énergétique : demande par secteur



Source: "The Role of Critical Minerals in Clean Energy Transitions," IEA (May 2021)

Le manque de découvertes est devenu un enjeu critique

Discovery drought continues

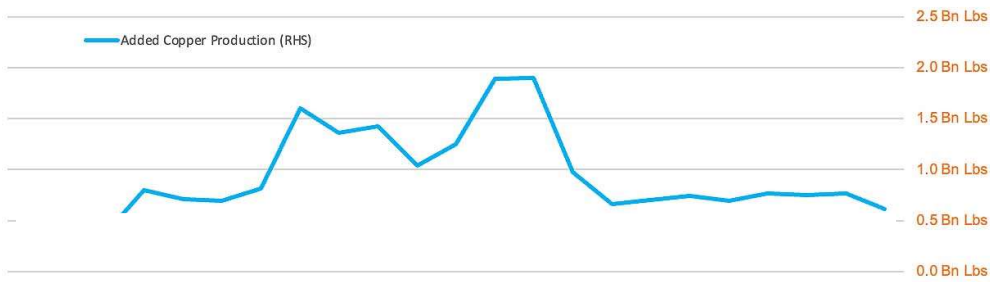
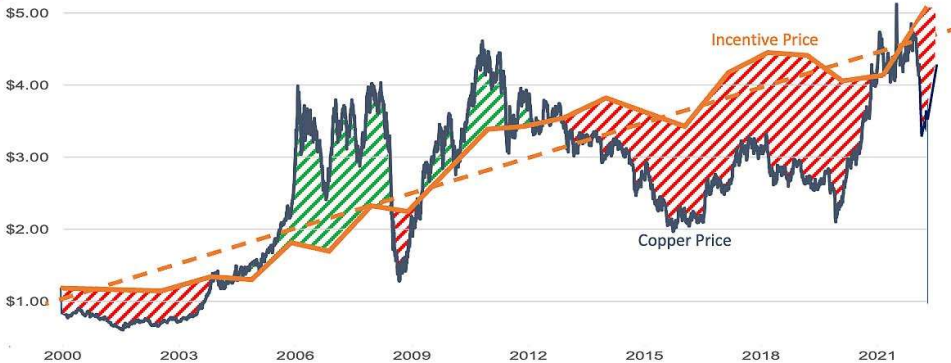


Data as of May 10, 2022.
 * Annual average London Metal Exchange Copper Grade A cash price.
 Source: S&P Global Market Intelligence

Le prix incitatif du cuivre pour la mise en production de nouvelles mines est en croissance constante



Copper Supply – Incentivization Bar Moving Higher
You Get What You Pay For...

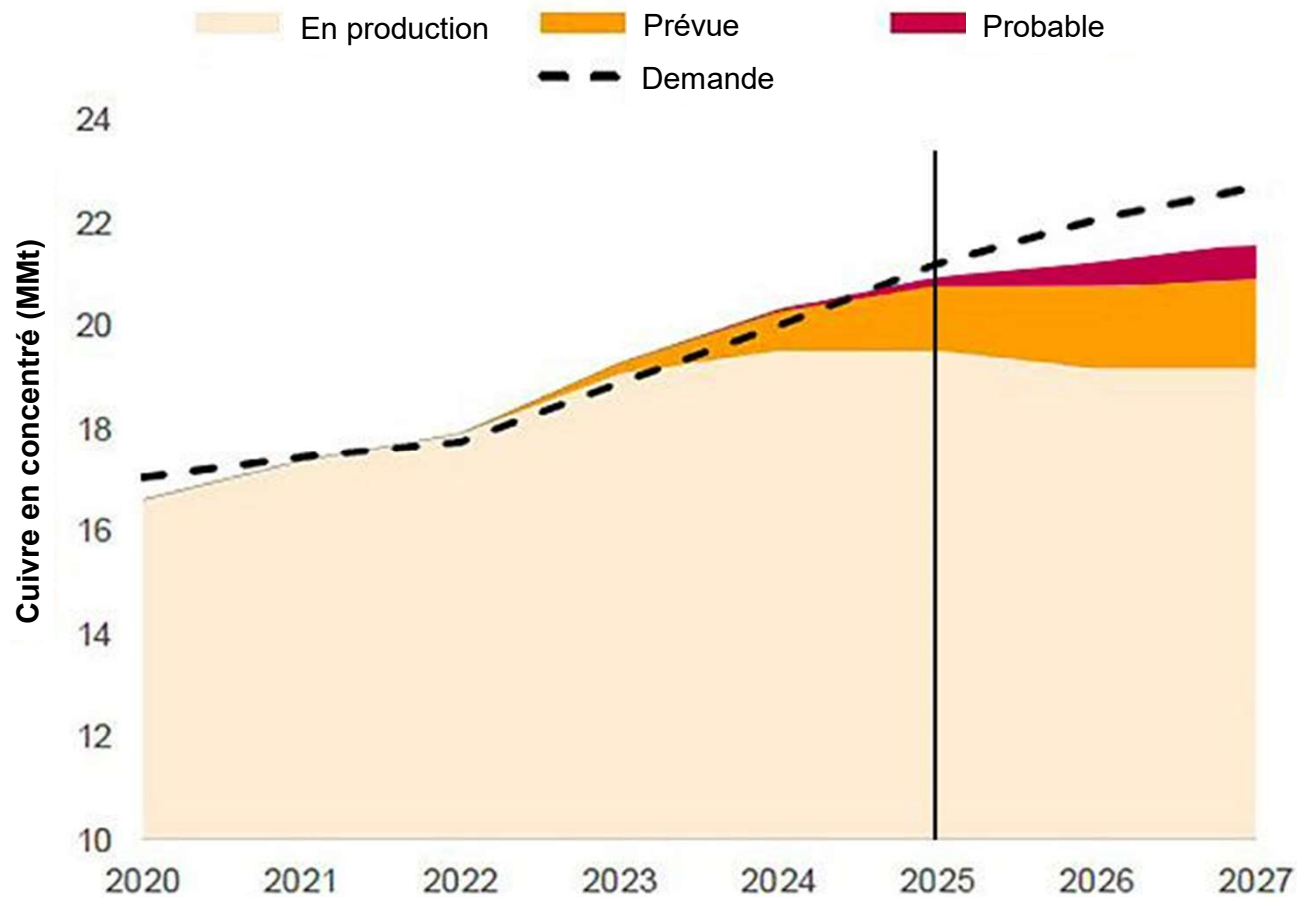


Un prix long terme de 4,50 \$ US /lb est nécessaire pour le développement de la plupart des projets de cuivre. Les marchés des capitaux et les ventes à découvert ne supportent pas cette nécessité.



Source: S&P Global Market intelligence

Vers un déficit mondial de production de cuivre à partir de 2025



MMt = Millions de tonnes métriques

Source: S&P Global Market Intelligence, Avril 2023

Emplacement des projets de Métaux Osisko



Mines Gaspé : emplacement et infrastructure de support



- Acheté de Glencore Canada en juillet 2023
- Accès routier de Gaspé Copper au port en eau profonde, au chemin de fer et à l'aéroport
- Communauté voisine de Murdochville
- Situé sur le territoire traditionnel de la Première Nation Mi'gmaq de Gespe'gewa'gi
- Hydroélectricité disponible sur place, 70 MW de production d'énergie éolienne verte autour du site

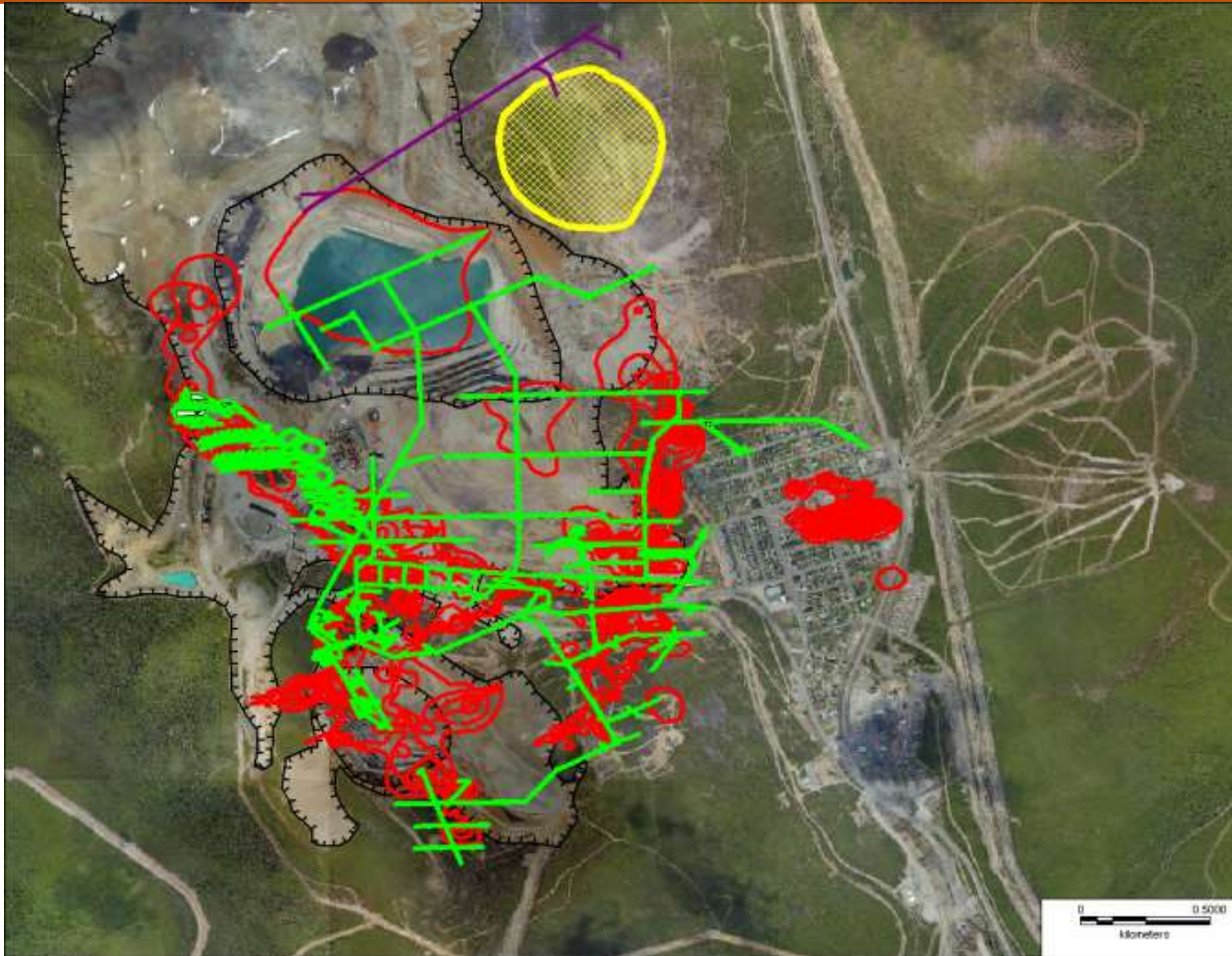
Mines Gaspé, vers 1990



Longue Histoire de production – 44 and (1955-1999) 142 Mt à 0,9% Cu



Mines Gaspé : plus de 125 km de galeries souterraines !



Murdochville, aujourd'hui



Mines Gaspé aujourd'hui : un site restauré



Mines Gaspé aujourd'hui : parc à résidus



Haute capacité de neutralisation par les roches hôtes calcaires. La calcite neutralise les effluents acides.

La plus grande ressource en cuivre inexploitée dans le nord-est des Amériques

Emplacement exceptionnel au développement minier en Amérique du Nord

- Situé tout près de la communauté de Murdochville
- Situé dans le territoire revendiqué de la Première Nation Mi'gmac de Gespe'gewa'gi Québec, une juridiction très favorable à l'exploitation minière
- Mines Gaspé a produit 142 Mt de minerai à partir de mines à ciel ouvert et souterraines

Plan de développement sur une période de 7 ans

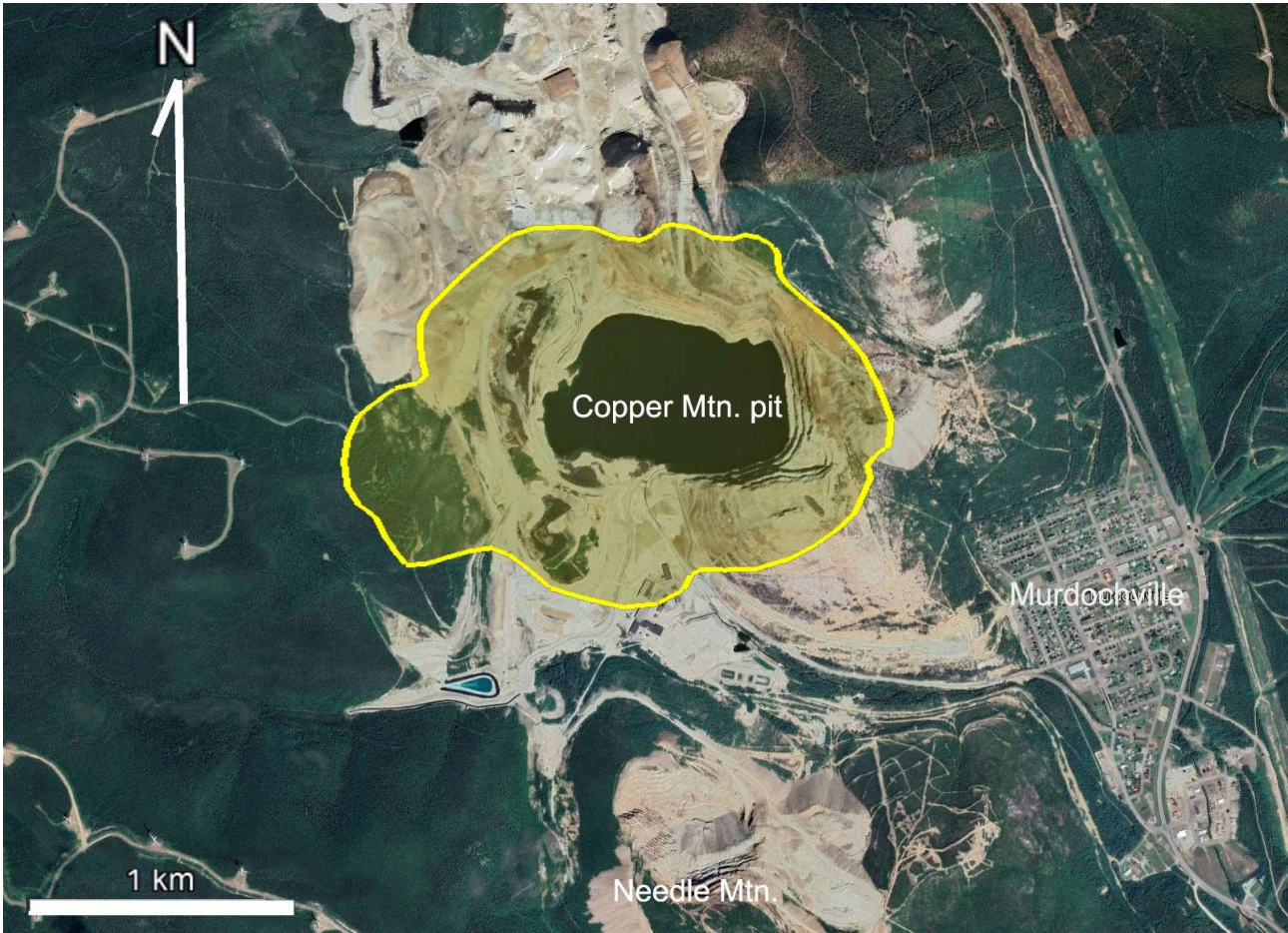
- Projet d'expansion de la fosse du Mont Copper
- **Ressources minérales indiquées: 495Mt à 0,37% de sulfure de cuivre**
- Mont Needle: potentiel pour des ressources additionnelles
- Excellent potentiel autour des anciens gisements souterrains exploités

Infrastructures en place

- **Accès routier pavé** au site; **sous-station hydroélectrique** située sur le site;
- **Accès au port:** Rivière Saint-Laurent et Gaspé;
- **Accès ferroviaire** dans le sud de la Gaspésie.



Mines Gaspé – Projet d'expansion du Mont Copper



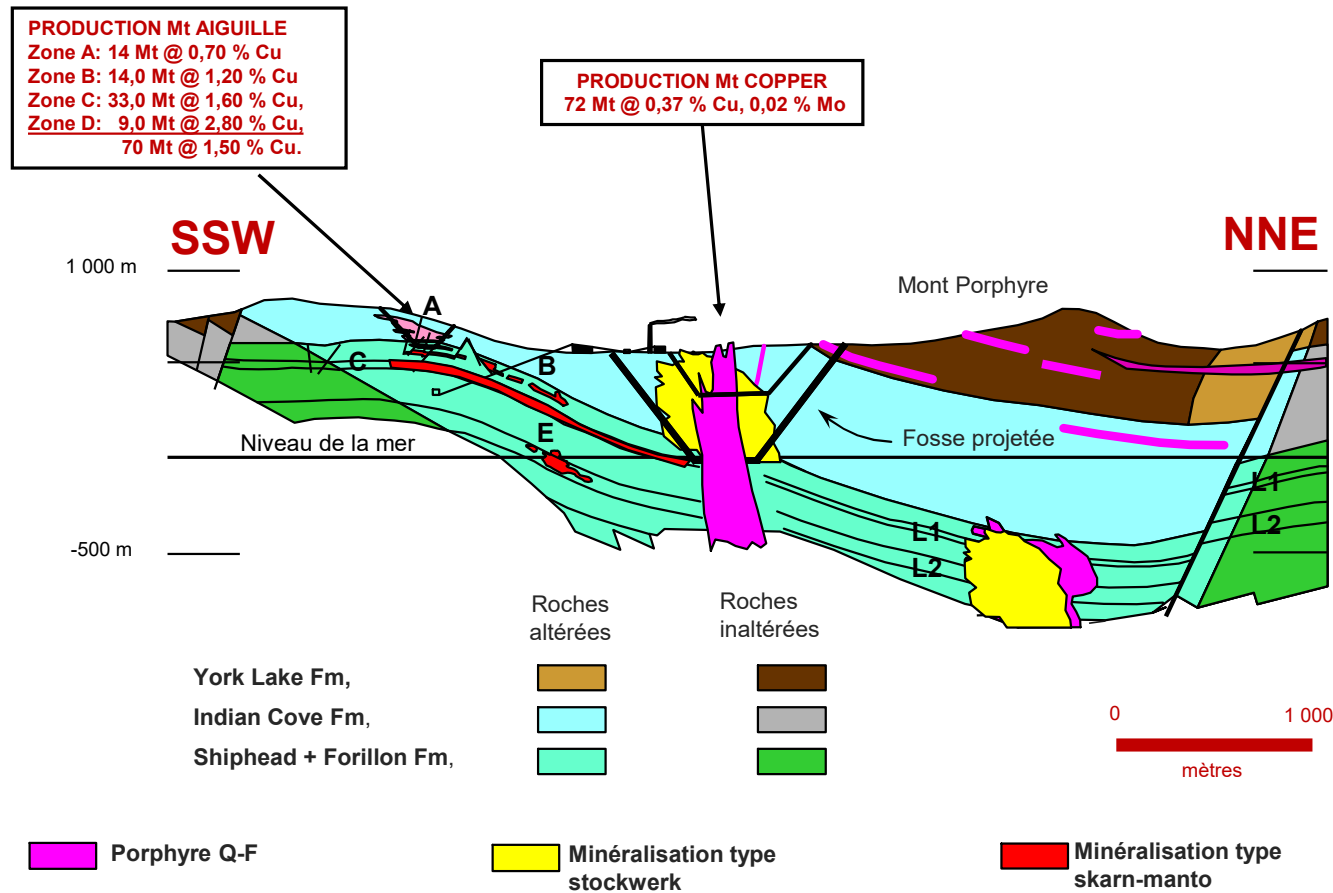
Empreinte du modèle de fosse ouverte du Mont Copper basé sur une ressource indiquée de 495 Mt à 0.37% CuEq

Mines Gaspé : aperçu de l'entente d'acquisition avec Glencore Canada

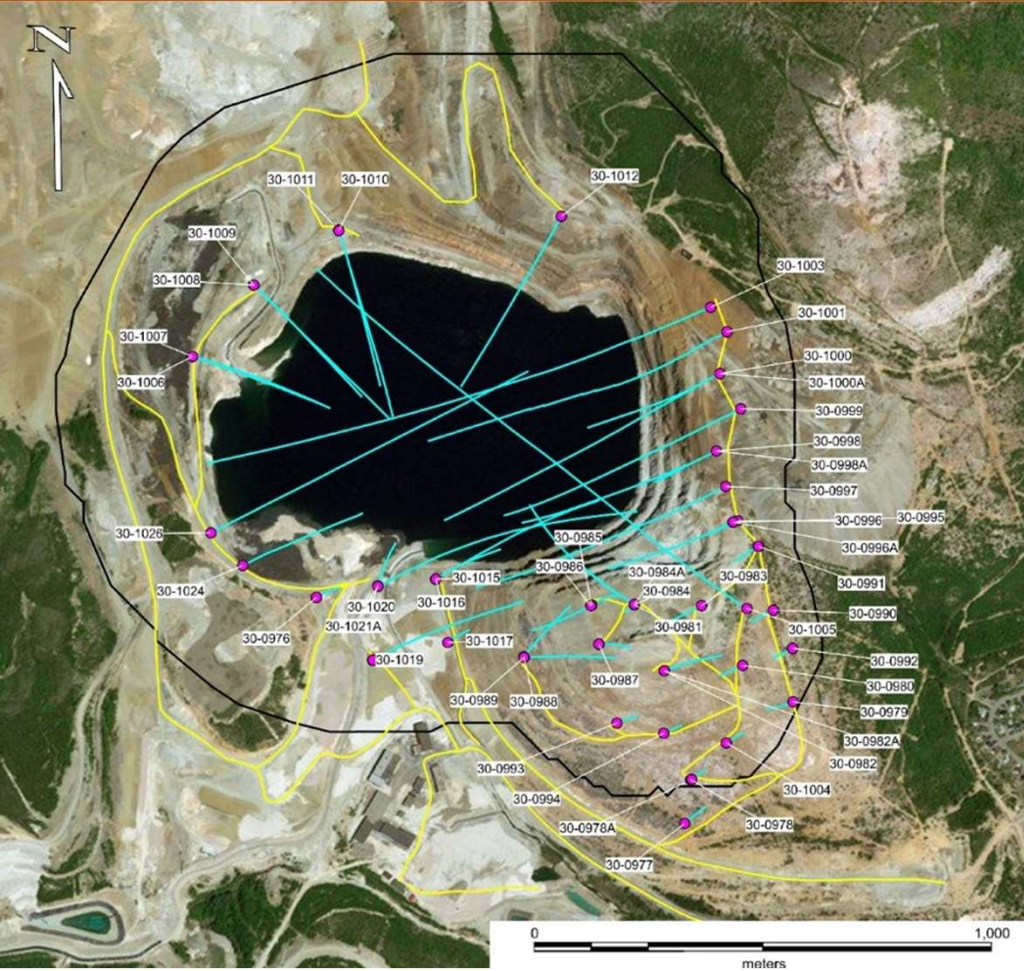


Termes de l'entente	
Prix à payer sur l'exercice d'acquisition	25 000 000 \$ US par émission d'un billet convertible.
Billet convertible	Le billet sera convertible par Glencore en actions de Métaux Osisko au prix unitaire de 0,40 \$ CAN. Chaque unité sera composée d'une action et d'un demi bon de souscription. Chaque bon de souscription entier permettra à Glencore d'acquérir une action ordinaire de Métaux Osisko au prix de 0,46 \$ CAN par action pour une période de 3 ans.
Paielement d'étape	20 000 000 \$ US lors de la production commerciale.
Engagement sur les travaux	55 000 000 \$ CA en dépenses d'exploration et de développement, y compris les dépenses liées aux permis, sur une période de 5 ans, pour que le projet soit soumis à une décision d'investissement définitive.
Redevance	1 % sur la fosse du Mont Copper; 3% sur tous les autres produits minéraux extraits de la propriété.
Autre	Glencore conservera un droit commercialement raisonnable sur 100 % des concentrés de cuivre et de molybdène produits.

Mines Gaspé : coupe transversale, vue vers le NO



Mont Copper : programme de forage 2022-2023



Mont Copper : plus de 3,2 milliards de livres de cuivre



Classification	Coupure de teneur de cuivre (%)	Tonnes (Mt)	Cu Eq (%)	Cu (%)	Mo (%)	Ag (g/t)	Cu metal (M lbs)	Cu metal (kt)	Mo metal (M lbs)	Mo metal (kt)	Ag metal (koz)
Indiquée	0,15	495	0,37	0,30	0,016	1,75	3 248	1 473	180	82	27 911
Présumée	0,15	6,3	0,37	0,28	0,019	1,44	39	18	3	1	291

Classification	Coupure de teneur de cuivre (%)	Tonnage (Mt)	Ratio de décapage	Teneur de cuivre		Ressources de métal de cuivre	
				Cu (%)	Mo (%)	Livres	Tonnes
Indiquée	0,12	572	0,93	0,28	0,015	3 476 000 000	1 576 000
	0,15	495	1,23	0,30	0,016	3 248 000 000	1 473 000
	0,20	376	1,94	0,34	0,018	2 791 000 000	1 266 000
	0,25	273	3,05	0,38	0,020	2 279 000 000	1 034 000
	0,30	186	4,93	0,43	0,022	1 758 000 000	797 000
	0,40	86	11,9	0,53	0,025	1 000 000 000	454 000

Estimation des ressources minérales indiquées (570 trous de forage (171 000 metres), 42 200 échantillons)

- Ressource indiquée de cas de base inclut **180 000 000 livres** de molybdène et **27 911 000 onces** d'argent
- Un autre 3 000 m de forage additionel en 2024 afin de convertir le cœur du gisement en ressources mesurées et indiquées

Minéralisation type porphyrique dans la porcellanite (Mont Copper)

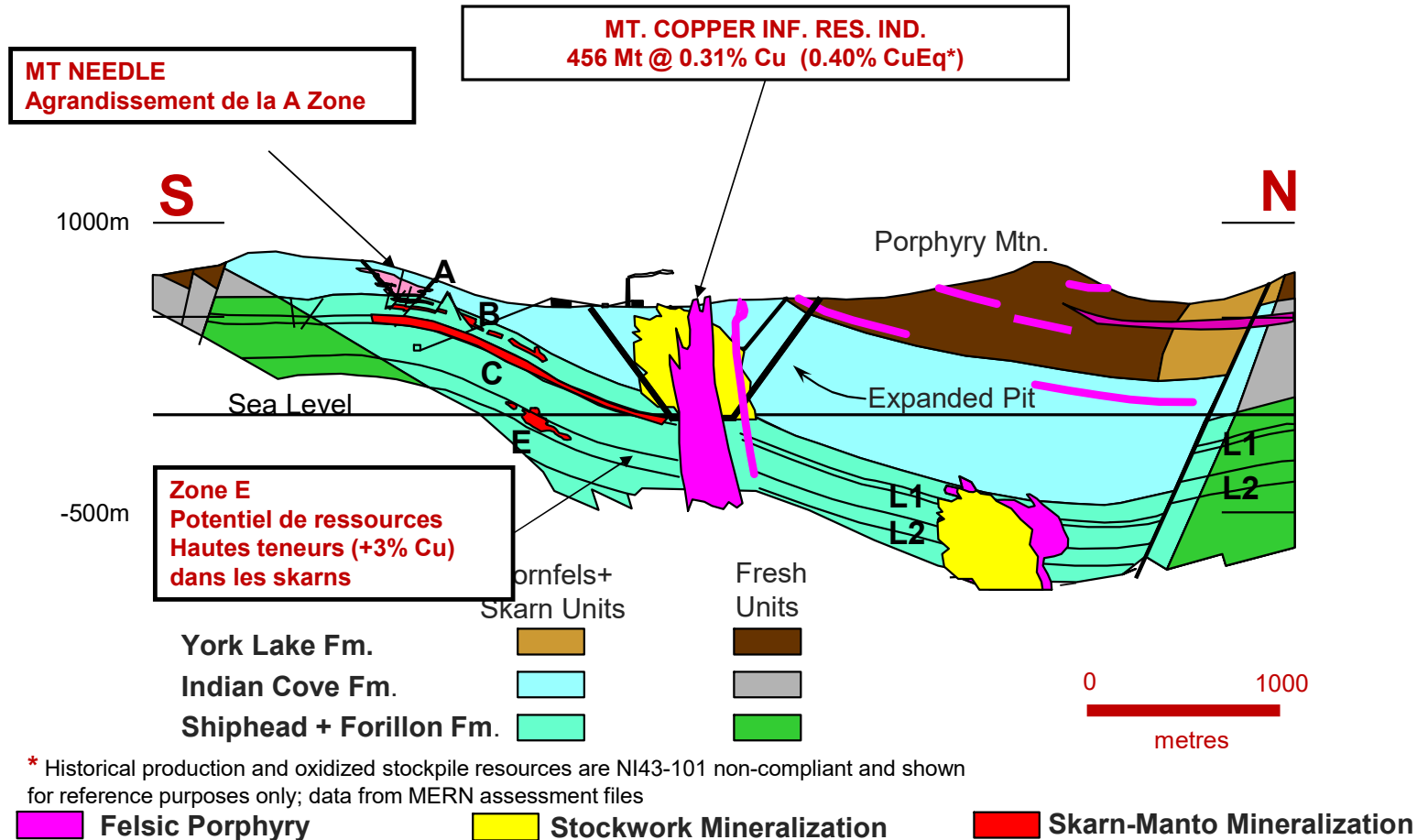


Résultats d'essais métallurgiques

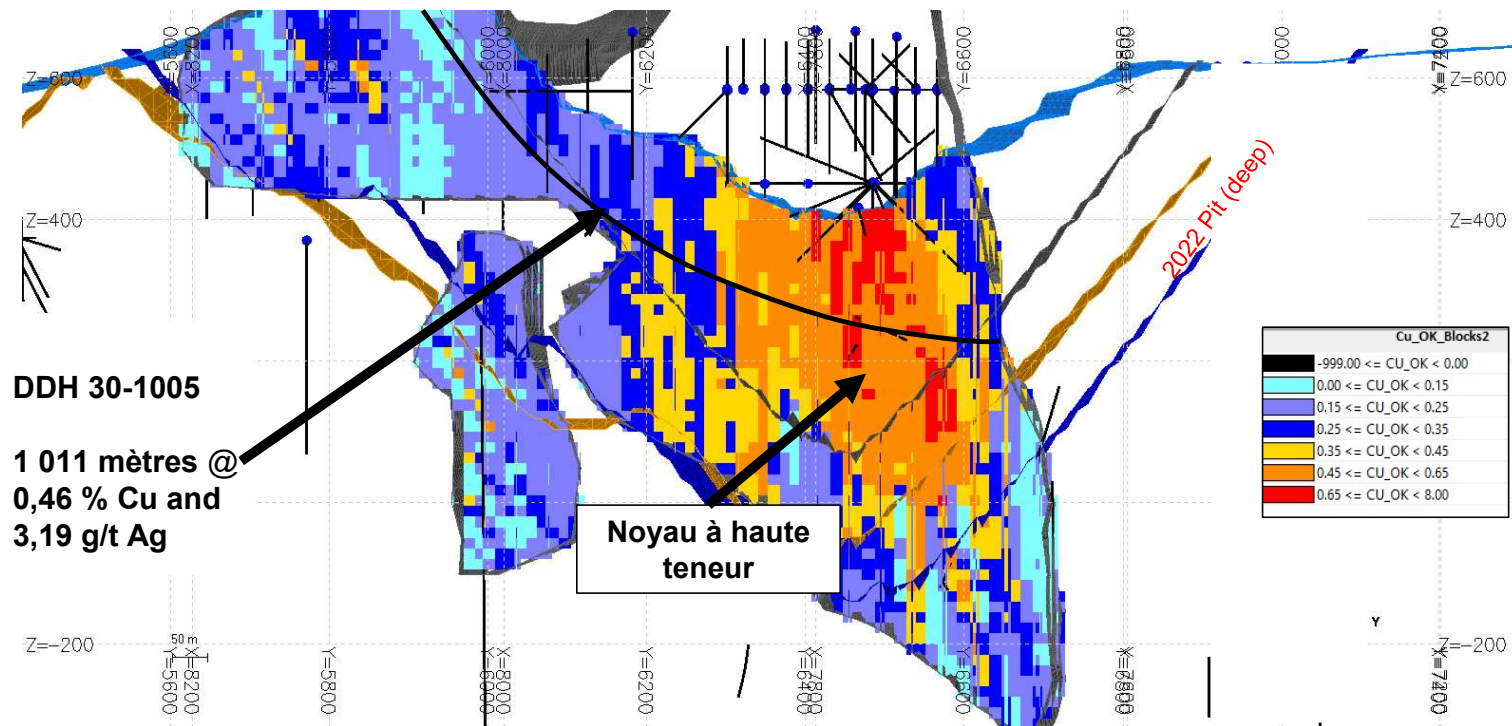
- **Récupération du cuivre: 92%-94%**
- **Récupération du molybdène: 65%**
- **Récupération de l'argent: 70%**
- **Teneur en cuivre dans le concentré: 24%-28%**
- **Indice de Bond pour broyeur à boulets: 13,5**
- **Essais additionnels de prévus pour 2024**



Mines Gaspé – potentiel de ressources additionnels

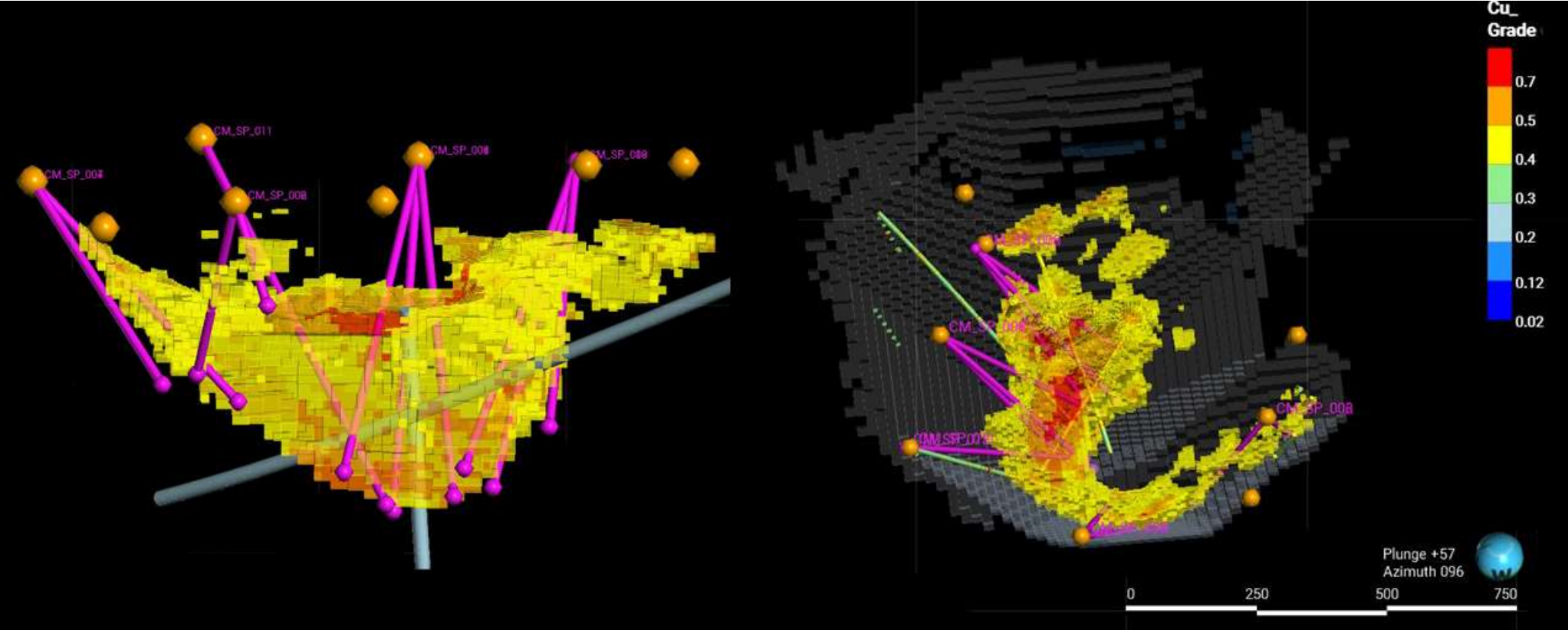


Estimation des ressources minérales indiquées de 2024 : potentiel de croissance avec le forage prévu pour 2024



Vue vers le Sud-Ouest – modèle de blocs par Krigeage ordinaire

Programme de forage du Mont Copper de 2023: 12 DDH pour 4700 m



Facteurs contribuant à la réaction positive de la communauté de Murdochville :

- Les normes environnementales strictes contribuent à augmenter la confiance de la communauté envers une éventuelle réouverture de la mine.
- Des mesures seront prises par Métaux Osisko afin d'atténuer la pollution sonore, les vibrations et la poussière générée par la mine, ainsi que les impacts sur la qualité de vie locale, particulièrement en ce qui a trait aux activités de plein air.
- Métaux Osisko continuera de forger de bonnes relations avec les communautés locales, incluant la Première Nation Mi'gmaq de Gespeg, afin de favoriser les échanges sur l'insertion sociale du projet.



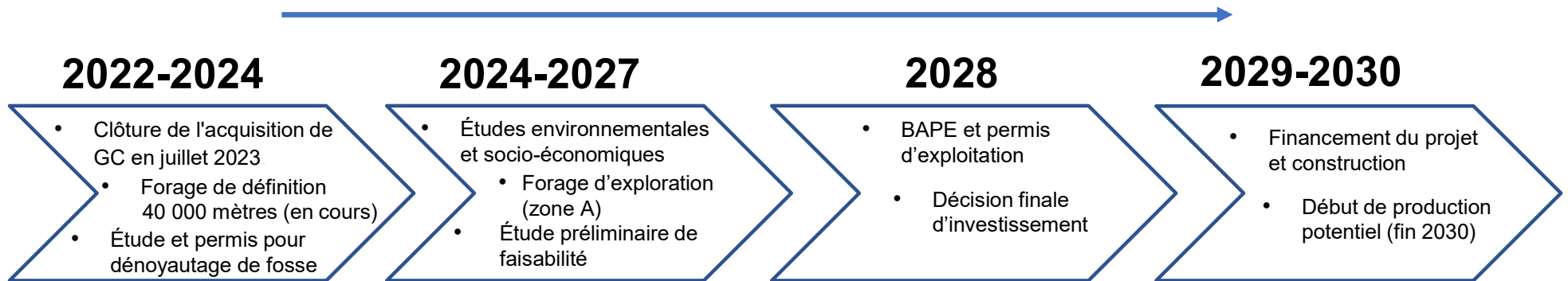
Robert Wares, chef de la direction de Métaux Osisko, photographié lors de sa présentation du projet de relance de la mine de Murdochville

Réponse positive de la mairesse Ritchie-Roussy :

« Les gens sont positifs. Je peux même dire – je m'avance beaucoup là-dessus – que l'acceptabilité sociale se situe à 97 %, 98 % environ. On a juste de bons commentaires. »

— Délisca Ritchie-Roussy, mairesse de Murdochville

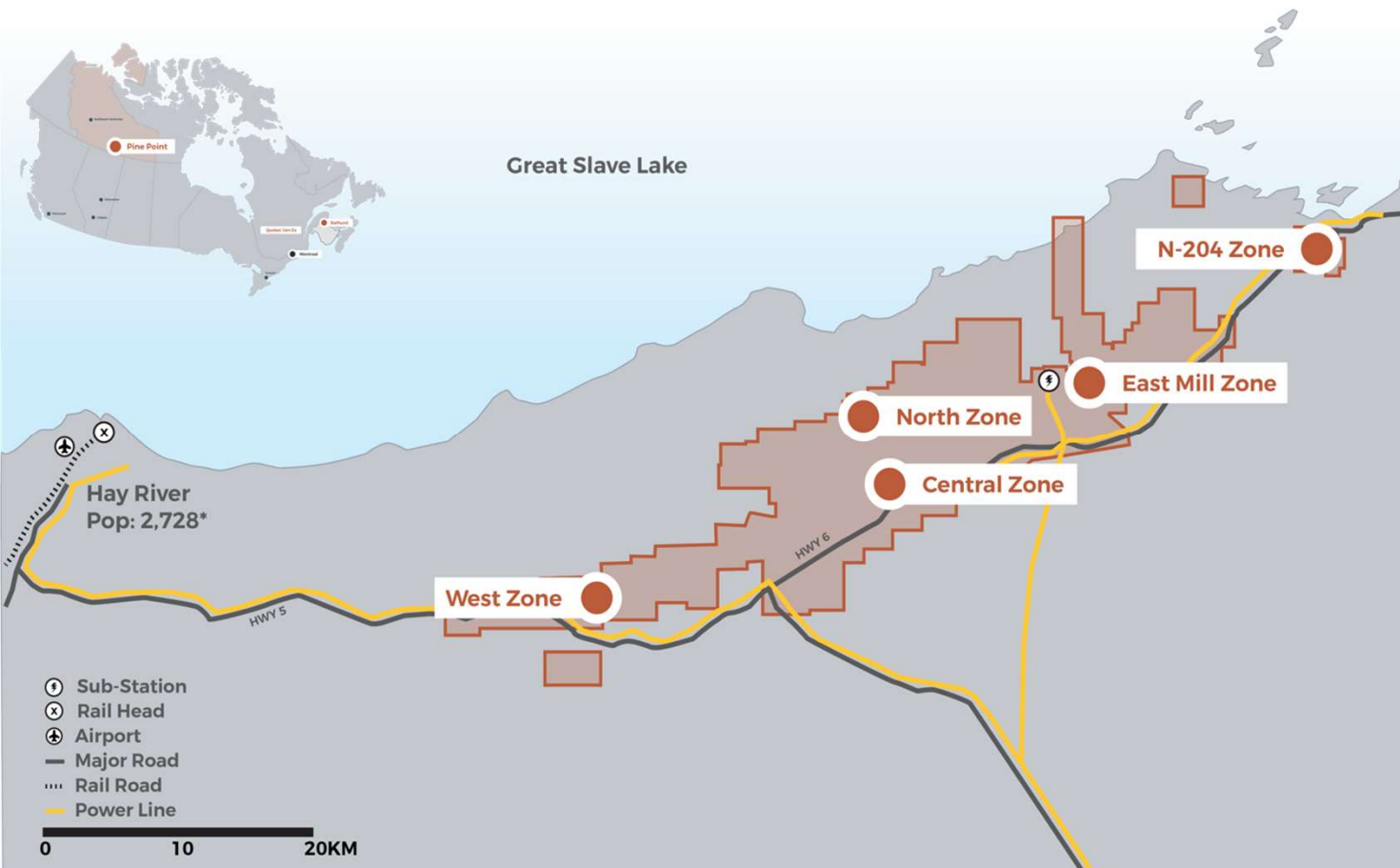
Échéancier sur 7 ans



Projet Pine Point



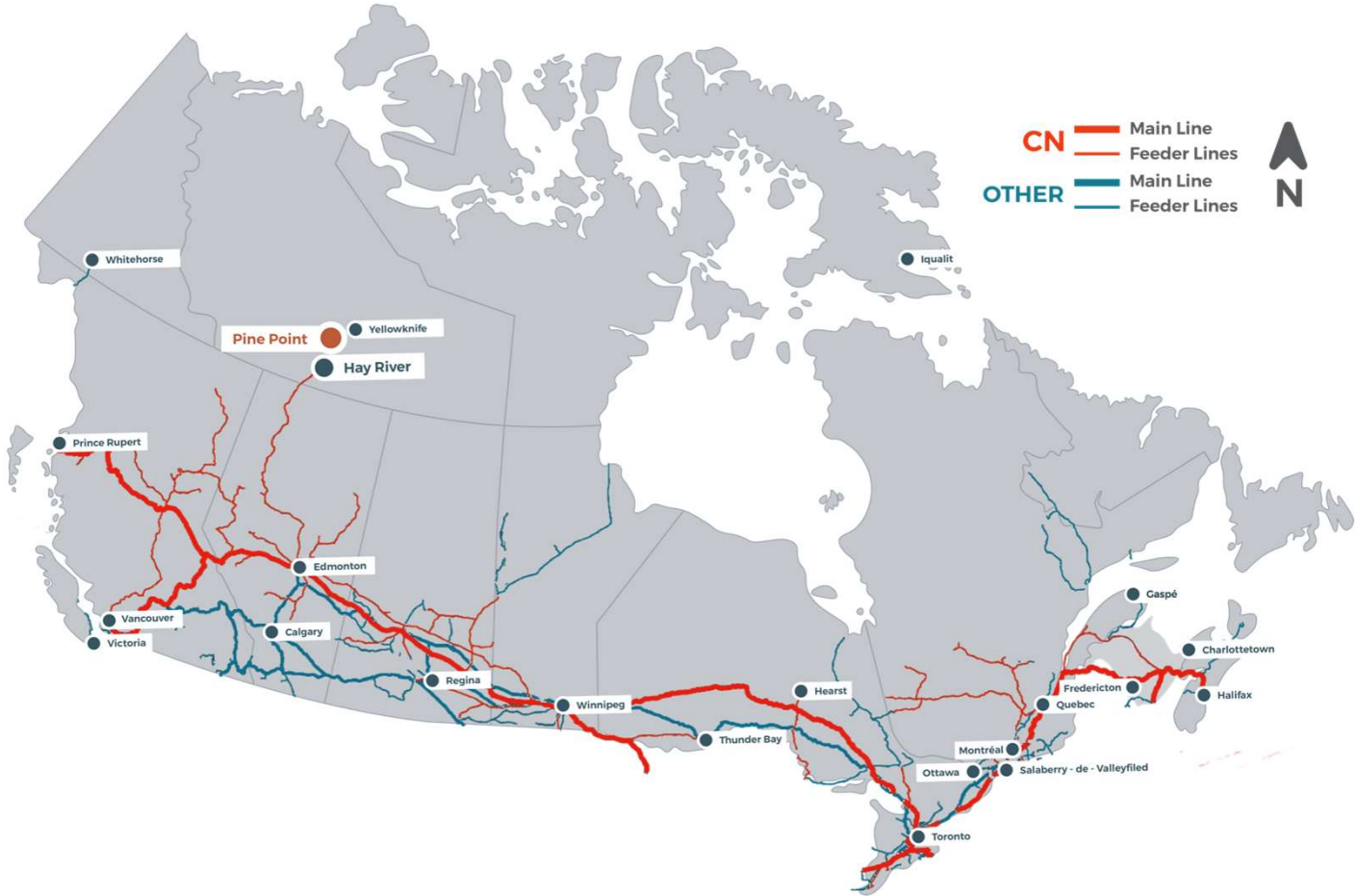
Infrastructure de support en place



Caractéristiques du site

- Tête de voie ferrée du CN, autoroute et vols depuis Edmonton jusqu'à Hay River
- Propriété située à moins de 60 km de Hay River
- Autoroute pavée de Hay River au site
- Électricité hydroélectrique à faible coût disponible sur le site depuis le barrage de Taltson

Accès aux marchés internationaux de concentré par train



Coentreprise de 100 M\$ CAN pour le projet Pine Point avec le fonds de ressources Appian



- **Un accord d'investissement de 100 M\$ CAN** a été fait le 21 février 2023 avec le Fonds de ressources naturelles Appian III pour une coentreprise sur le projet Pine Point.
- **75,3 M\$ CAN de financement est inclus** pour le projet sur une période de 4 ans (jusqu'à la décision finale d'investissement).

Résumé de la coentreprise

Métaux Osisko et Appian ont convenu d'un budget pour financer Pine Point jusqu'à la décision finale d'investissement :

• Forage de définition et d'exploration	25,2 M\$ CAN
• Permis et frais généraux administratifs	29,3 M\$ CAN
• Études de faisabilité et techniques	8,7 M\$ CAN
• Études d'optimisation métallurgique	1,0 M\$ CAN
• Études géotechniques/hydrogéologiques	4,3M\$ CAN
• Contingences	6,8 M\$ CAN
• Total	75,3 M\$ CAN

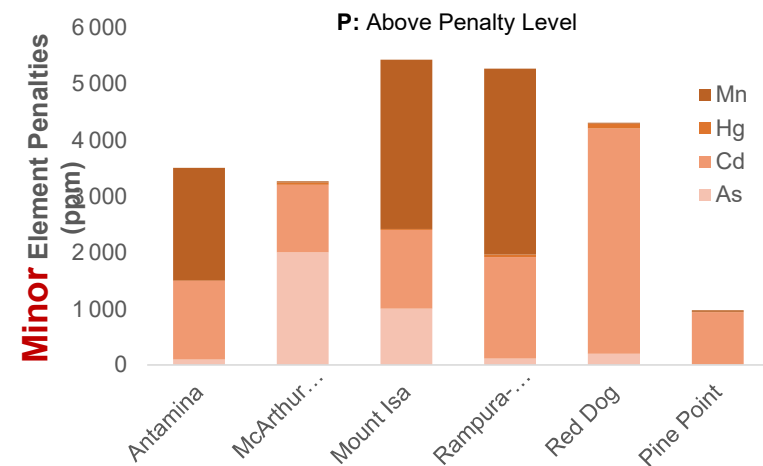
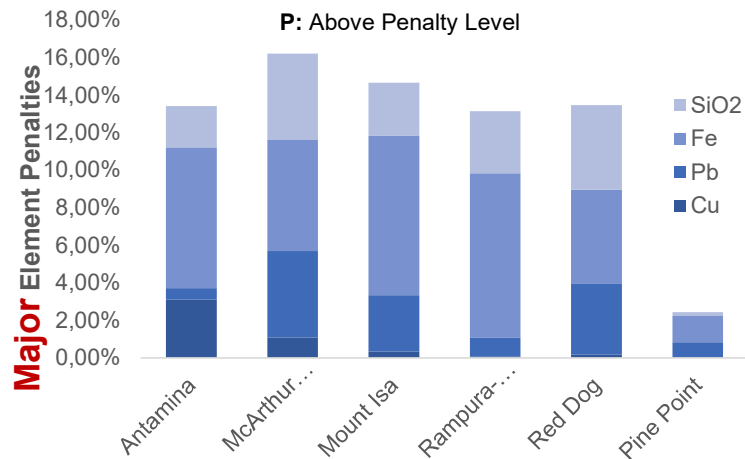
Le programme de forage de définition est terminé. L'étude de faisabilité doit commencer au T1 2024.

Étude économique préliminaire 2022 : Pine Point pourrait être l'une des 10 premières mines de zinc au monde



- **Estimation des ressources minérales indiquées en surface**
 - **Ressource mesurée et indiquée de 49,5 Mt à 4,2 % de Zn et 1,5 % de Pb + ressource présumée de 8,3 Mt à 4,2 % de Zn et 1,7 % de Pb**
- **VAN de 605 M\$ CAN et TRI de 25 % (après impôts, 1,37 \$ US Zn)**
 - Pourrait être l'une des 10 premières mines de zinc au monde en termes de production
 - Pourrait produire un concentré de zinc propre et de haute qualité
- **Infrastructure en place**
 - Sous-station hydroélectrique situé sur le site
 - Mémoire d'entente avec NTPC Power pour l'achat d'électricité excédentaire de la centrale hydroélectrique de Taltson
 - Accès ferroviaire dans un rayon de 60 km
 - Route d'accès pavée jusqu'au site et environ 100 km de routes de transport sur le site
- **Opportunités pour améliorer l'Étude économique préliminaire**
 - Expansion des ressources latéralement le long des limites contraintes par la fosse à ciel ouvert des gisements
 - Études hydrogéologiques poursuivies pour réduire les estimations et les coûts de dénoyage

Pine Point pourrait produire l'un des concentrés les plus propres au monde



Concentrés de plomb et de zinc : qualité premium, haute teneur et propres

- Récupérations élevées pour le zinc et le plomb (87 % et 93 %), en utilisant le tri par rayons X et les processus de broyage et de flottation conventionnels
- Teneurs élevées en concentré : Zinc (59 %) et Plomb (64 %). Faible teneur en éléments nuisibles.
- **Aucune pénalité de fonderie prévue**

Assumptions: Major Element Penalties is Fe+Cu+Pb+SiO₂; Minor Element Penalties is As + Cd + Mn + Hg
 Source: Wood Mackenzie & NR dated August 7th 2019

Les accords avec les Premières Nations de la région de Pine Point font partie d'un soutien communautaire



- **2017: Accord d'exploration** signé avec la Première Nation K'atl'odeeche.
- **2019: Annonce d'accords de collaboration** distincts avec des communautés autochtones locales:
 - Première Nation Deninu K'ue
 - Nation métisse des Territoires du Nord-Ouest.
- Les **accords de collaboration** favorisent la coopération liée aux activités d'exploration et de développement à Pine Point, entre autres, les opportunités d'éducation, de formation, d'emploi, d'entrepreneuriat et de contrats. Le partage d'informations, les visites de site et les discussions concernant des accords futurs, y compris ceux sur les répercussions et les avantages, sont inclus.

Des discussions sont en cours concernant le cadre de l'Accord sur les répercussions et les avantages.

Objectifs 2024...

- **T1** Lancer le programme de forage d'exploration à Pine Point (6 000 m)
- **T2** Publier des estimations de ressources minérales mesurées et indiquées (mises à jour pour les deux projets)
- **T2** Lancer l'étude de faisabilité à Pine Point
- **T2** Lancer les études de base environnementale à Mines Gaspé
- **T2-T3** Continuer les programmes de forage de définition à Mines Gaspé pour les gisements du Mont Copper et du Mont Needle (8 000 m)
- **2024** Continuer les études d'optimisations pour l'ÉÉP de Mines Gaspé

Structure des actions et CA



Actionnaires significatifs

Initiés	25.1%
Groupe Osisko	16.4%
Institutionnel	5.4%
Connu au détail	7.2%
Total	54.1%

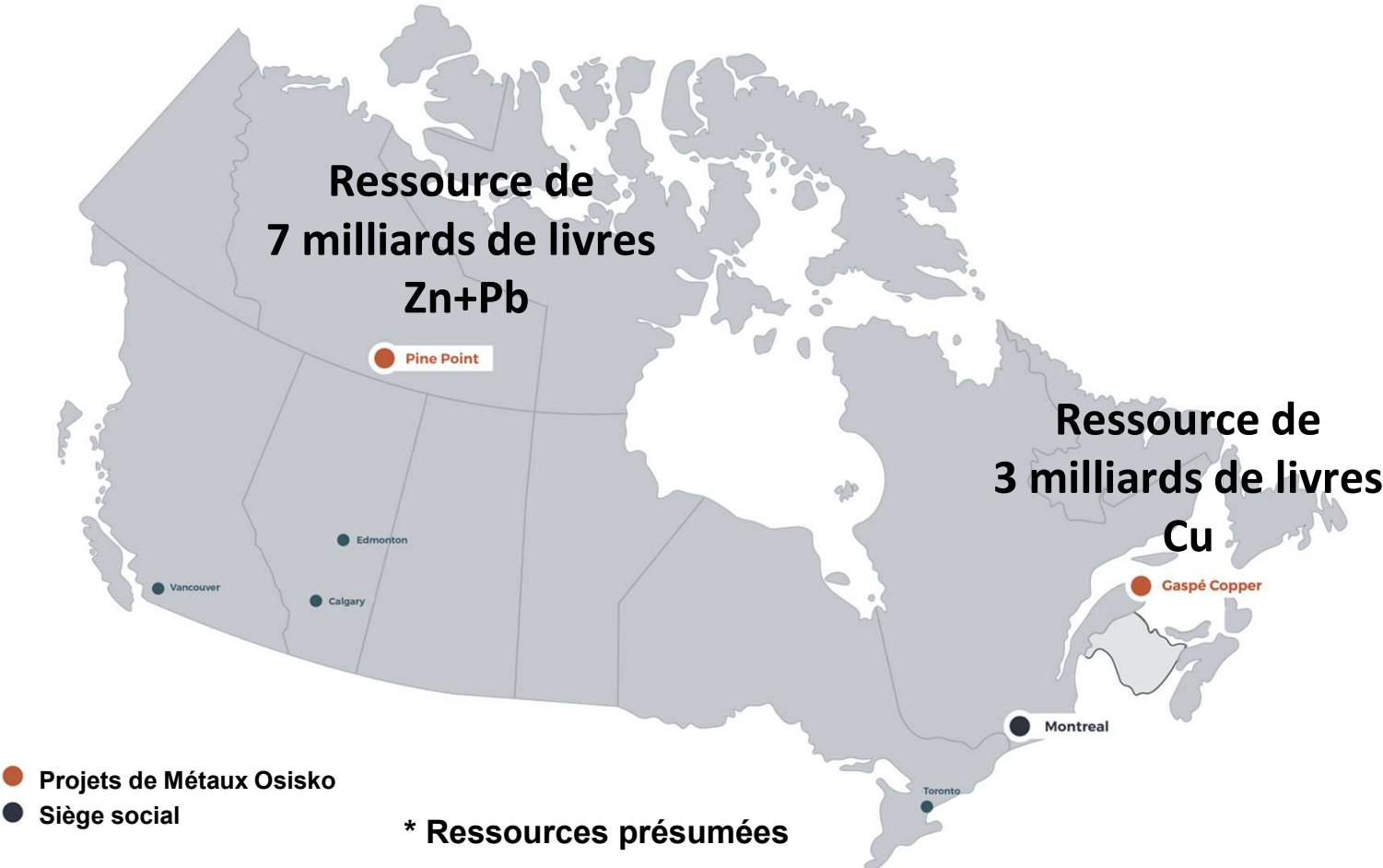
Actions en circulation
256,574,935

En date de Juin 2024

Capitalisation boursière \$56 M
Position de trésorerie approximative . . \$5.5M

<u>Conseil d'administration</u>	<u>Non-indépendant:</u>
<u>Indépendants:</u>	Robert Wares, Président et PDG
Amy Satov, LLB, Administrateur	
Cathy Singer, LLB, Administrateur	
Don Siemens, CPA, Administrateur	
Luc Lessard, P. Eng, Administrateur	
Jeff Hussey, P.Geo, Administrateur	
Peter Wright, LLB, Administrateur	

Deux principaux projets de métaux critiques dans la juridiction minière la plus sûre au monde



Communiquez avec nous !



1 100, av, des Canadiens-de-Montréal
Bureau 300
Montreal, Qc, H3B 2S2
Tél.: 514-940-0670 Fax: 514-861-1333

Investisseurs et demandes de
renseignements généraux:
info@osiskometals.com