

Site Mines Gaspé



**Vers une nouvelle  
mine de cuivre au  
Québec**

**Avril 2024**

**TSXV: OM  
OTCQX: OMZNF  
FRANCFORT: 0B51**

# Énoncés prospectifs et mises en garde concernant les informations techniques

Cette présentation la au sens des lois canadiennes sur les valeurs mobilières applicables fondées sur les attentes, les estimations et les projections en date de la présente Présentation. Toute déclaration qui contient des prédictions, des attentes, des interprétations, des croyances, des projections de plans, des objectifs, des hypothèses, des événements ou des performances futurs (souvent, mais pas toujours, en utilisant des expressions telles que « s'attend à », ou « ne s'attend pas à », « est attendu », « interprété », le point de vue de la direction », « anticipe » ou « n'anticipe pas », « planifie », « budget », « prévu », « prévisions », « estime », « potentiel », « faisabilité », « croit » ou « a l'intention » ou des variations de ces mots et expressions ou indiquant que certains des mesures, des événements ou des résultats « peuvent » ou « pourraient », « seraient », « pourraient » ou « seront » pris, se produiront ou seront atteints) ne sont pas des énoncés de faits historiques et peuvent être de l'information prospective et visent à identifier de l'information prospective. Cette présentation contient de l'information prospective concernant, entre autres : La capacité de Mines Gaspé et de Métaux Osisko à exécuter la convention d'option, le projet Pine Point ayant un potentiel de classe mondiale, y compris le potentiel d'être l'une des dix principales mines de zinc; les résultats de l'EEP, y compris, mais sans s'y limiter, le TRI, la VAN et les coûts estimatifs, la production, le taux de production et la durée de vie de la mine; l'attente que le projet Pine Point sera une exploitation robuste et rentable à divers prix et hypothèses; la haute qualité prévue des concentrés de Pine Point; l'impact potentiel du projet de Pine Point dans les Territoires du Nord-Ouest, y compris, mais sans s'y limiter, la génération potentielle de recettes fiscales et la contribution d'emplois; et le projet Pine Point ayant le potentiel d'expansion des ressources minérales et de nouvelles découvertes. L'information prospective ne constitue pas une garantie de rendement futur et est fondée sur un certain nombre d'estimations et d'hypothèses de la direction, à la lumière de l'expérience de la direction et de la perception des tendances, des conditions actuelles et des développements prévus, ainsi que d'autres facteurs que la direction juge pertinents et raisonnables dans les circonstances, y compris, sans s'y limiter, des hypothèses sur : des marchés de capitaux propres et d'emprunt favorables; la capacité de mobiliser tout capital supplémentaire nécessaire à des conditions raisonnables pour faire progresser le développement de ses projets et poursuivre l'exploration prévue; les prix futurs du cuivre, du zinc et du plomb; le calendrier et les résultats des programmes d'exploration et de forage; l'exactitude des estimations des ressources minérales; les coûts de production; les conditions d'opération étant favorables; la stabilité politique et réglementaire; la réception des approbations gouvernementales et tierces; les licences et les permis reçus à des conditions favorables; une stabilité de main-d'œuvre soutenue; la stabilité des marchés financiers et des marchés de capitaux; la disponibilité de l'équipement; et des relations positives avec les groupes locaux. L'information prospective comporte des risques, des incertitudes et d'autres facteurs qui pourraient faire en sorte que les événements, les résultats, le rendement, les perspectives et les occasions réels diffèrent sensiblement de ceux qui sont exprimés ou sous-entendus dans ces renseignements prospectifs. Les facteurs qui pourraient faire en sorte que les résultats réels diffèrent sensiblement de ces renseignements prospectifs comprennent, sans toutefois s'y limiter, les risques liés à la capacité des activités d'exploration (y compris les résultats de forage) de prédire avec précision la minéralisation; les erreurs dans la modélisation géologique de la direction; les coûts d'immobilisations et d'exploitation varient considérablement par rapport aux estimations; la nature préliminaire des résultats des essais métallurgiques; les retards dans l'obtention ou l'échec de l'obtention des approbations gouvernementales, environnementales ou autres approbations de projet requises; l'historique des pertes et des flux de trésorerie négatifs de Métaux Osisko; les incertitudes relatives à la disponibilité et aux coûts du financement nécessaire à l'avenir; l'évolution des marchés boursiers; l'inflation; le climat économique mondial; les fluctuations des prix des produits de base; la capacité de Métaux Osisko de mener à bien d'autres activités d'exploration, y compris le forage; les retards dans l'élaboration des projets; les risques environnementaux; les actions communautaires et non gouvernementales; d'autres risques liés à l'industrie de l'exploration et de la mise en valeur des minéraux ; la capacité de Métaux Osisko à retenir ses principaux employés de gestion et son personnel qualifié et expérimenté; et les risques énoncés dans les documents publics de la Société déposés sur SEDAR à [www.sedar.com](http://www.sedar.com), Bien que la Société soit d'avis que les hypothèses et les facteurs utilisés dans la préparation de l'information prospective contenue dans cette présentation sont raisonnables, il ne faut pas se fier indûment à ces renseignements, qui ne s'appliquent qu'à la date de la présente présentation, et aucune assurance ne peut être donnée que de tels événements se produiront dans les délais divulgués ou pas du tout. La Société décline toute intention ou obligation de mettre à jour ou de réviser toute information prospective, que ce soit à la suite de nouvelles informations, d'événements futurs ou autrement, sauf si la loi l'exige.

Les informations contenues dans le présent document ne sont pas destinées à être distribuées et ne constituent pas une offre de vente ni la sollicitation d'une offre d'achat de titres aux États-Unis d'Amérique ou à ou au profit d'une personne américaine telle que ce terme est défini en vertu de la Loi sur les valeurs mobilières des États-Unis de 1933, telle que modifiée,

La référence à la production historique à proximité des propriétés de Métaux Osisko dans cette présentation ne signifie pas que les ressources minérales ou les découvertes futures seront viables sur le plan économique, ni que d'autres découvertes seront faites.

## ÉTUDE ÉCONOMIQUE PRÉLIMINAIRE

Cette EEP a été préparée pour Osisko par BBA Inc., WSP Canada Inc. et d'autres consultants de l'industrie, tous des personnes qualifiées (QP) au sens du Règlement 43-101 sur les normes de divulgations pour les projets miniers au Canada. L'étude a été coordonnée par la chef de la société, Annie Beaulieu, ingénieure professionnelle, en collaboration avec le groupe des services techniques d'Osisko Gold Royalties. Les QP ont revu et approuvé le contenu de ce communiqué de presse. Les QP indépendants comprennent:

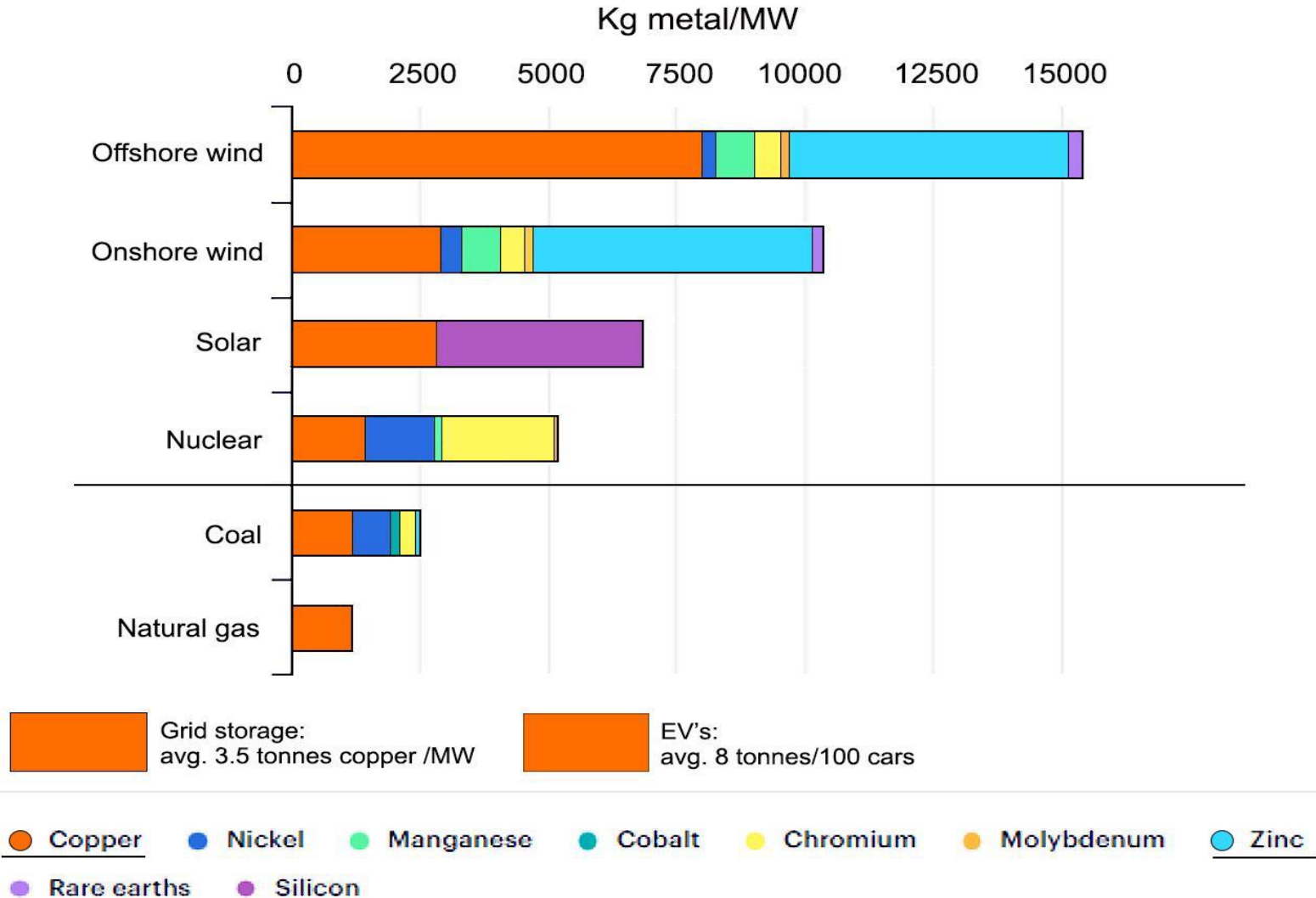
Colin Hardie, ingénieur professionnel, Pierre-Luc Richard, géologue professionnel. (BBA)

Hugo Latulippe, ingénieur professionnel, Eric Poirier, ingénieur professionnel (WSP)

## PERSONNE QUALIFIÉE

Les informations scientifiques et techniques continues dans cette présentation ont été revu et approuvées par Robin Adair, géologue professionnel, vice-président de l'exploration chez Métaux Osisko, une « personne qualifiée » au sens du Règlement 43-101 sur les normes de divulgation pour les projets miniers. .

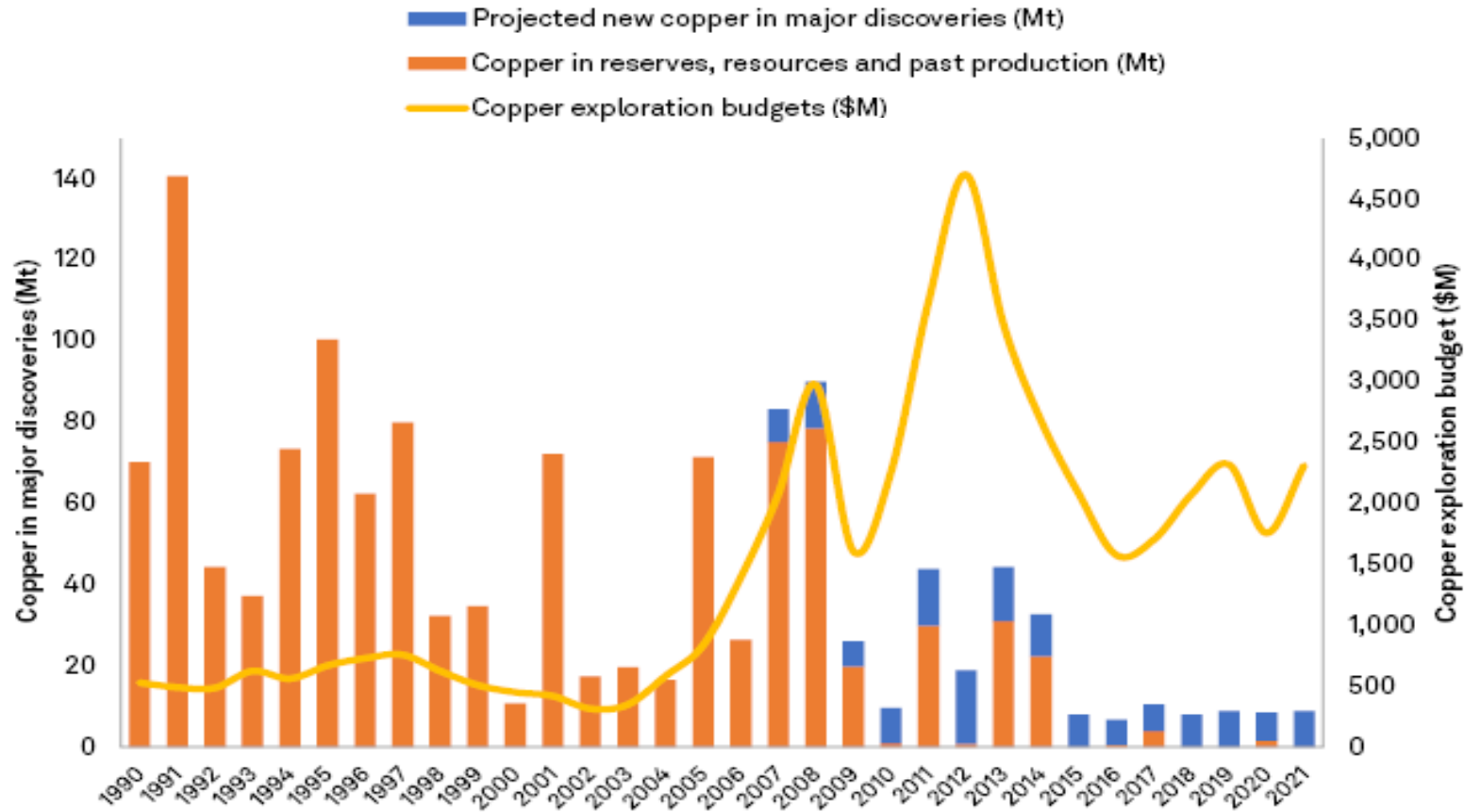
# Métaux pour la transition énergétique : demande par secteur



Source: "The Role of Critical Minerals in Clean Energy Transitions," IEA (May 2021)

# Le manque de découvertes est devenu un enjeu critique

## Discovery drought continues



Data as of May 10, 2022.

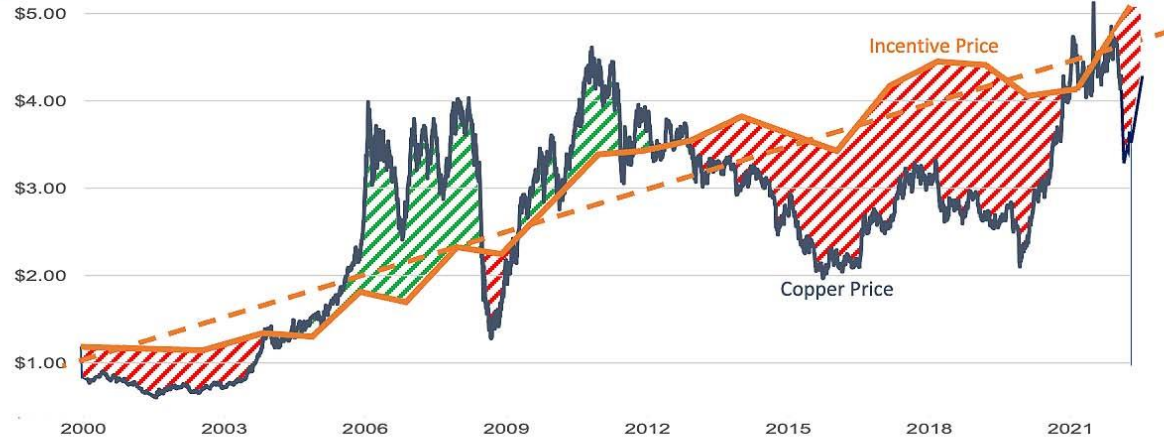
\* Annual average London Metal Exchange Copper Grade A cash price.

Source: S&P Global Market Intelligence

# Le prix incitatif du cuivre pour la mise en production de nouvelles mines est en croissance constante

Copper Supply – Incentivization Bar Moving Higher

You Get What You Pay For...



Un prix long terme de 4,50 \$ US /lb est nécessaire pour le développement de la plupart des projets de cuivre. Les marchés des capitaux et les ventes à découvert ne supportent pas cette nécessité.



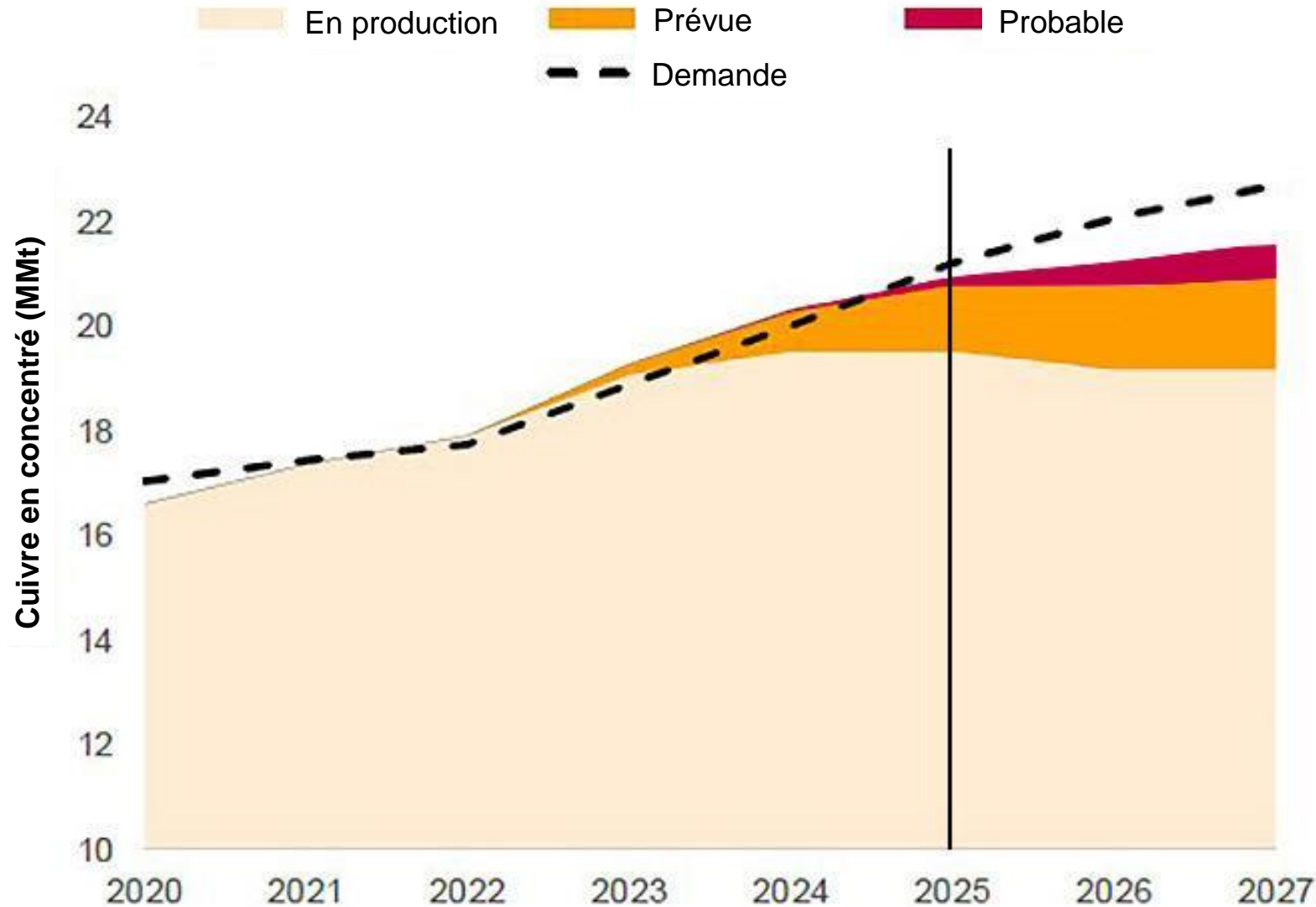
# Évolution des prix du cuivre au cours des six derniers mois



Dans les six derniers mois, le prix du cuivre a augmenté de près de 18% !



# Vers un déficit mondial de production de cuivre à partir de 2025



MMt = Millions de tonnes métriques

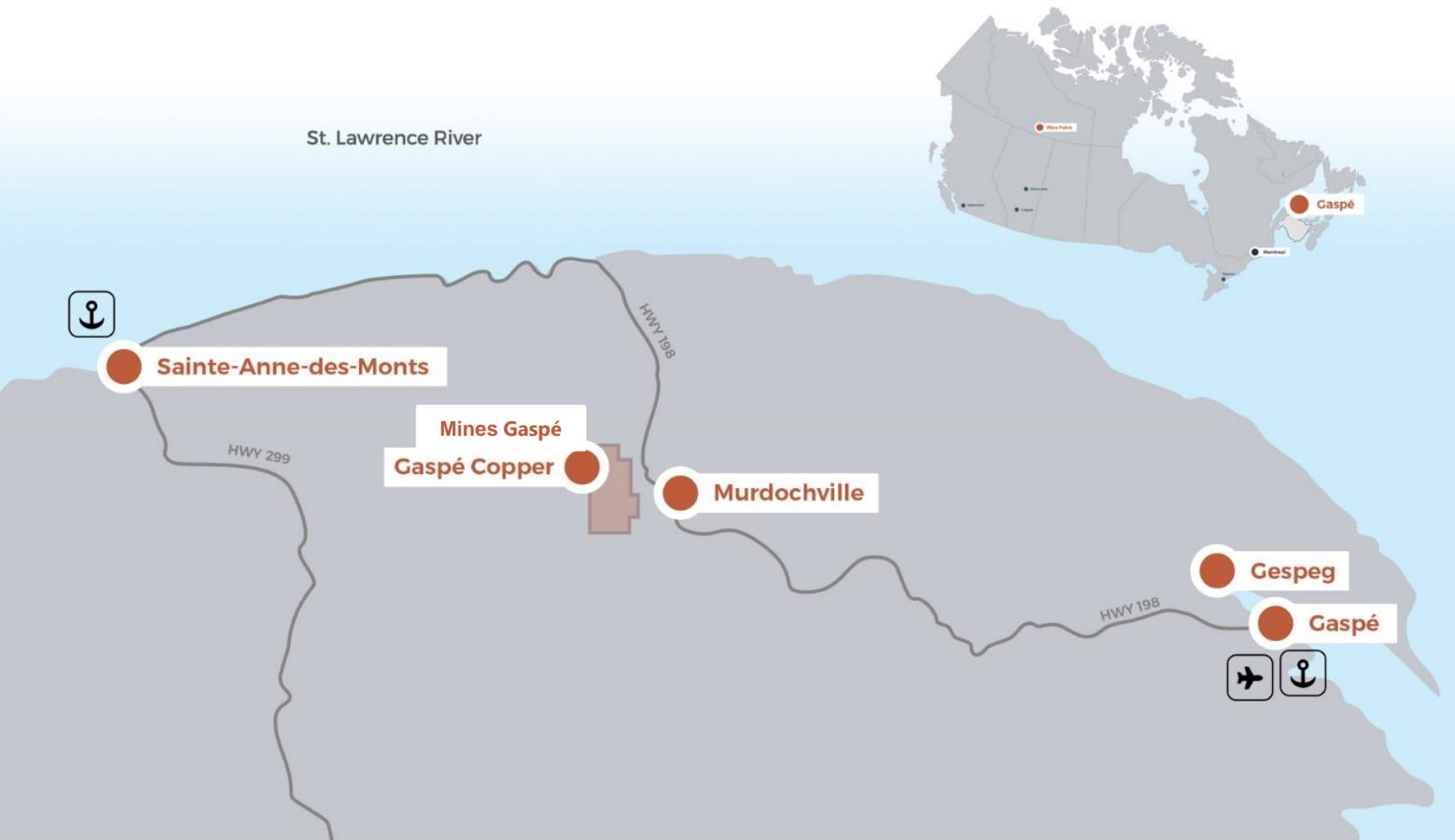
Source: S&P Global Market Intelligence, Avril 2023

# Emplacement des projets de Métaux Osisko



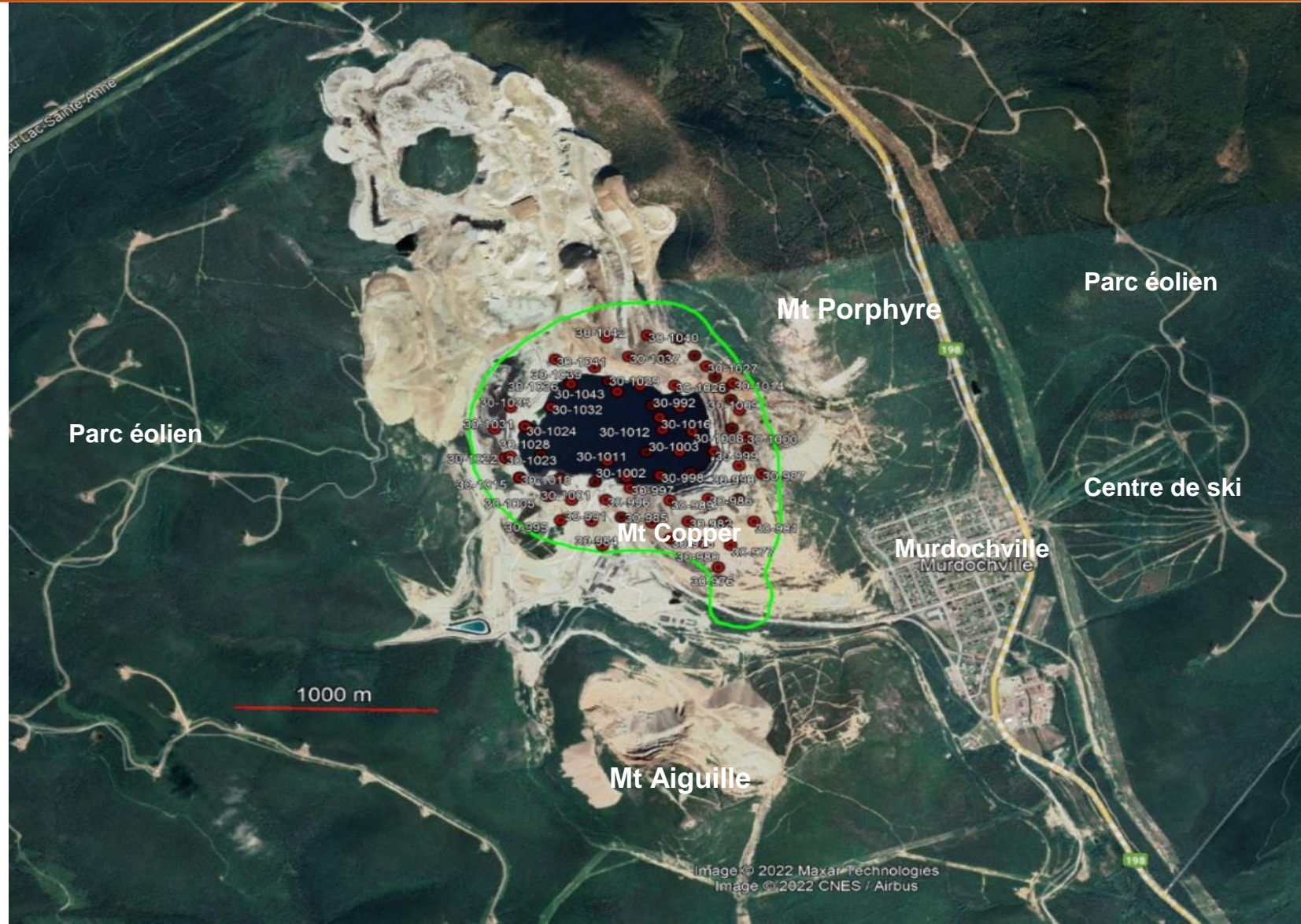


# Mines Gaspé : emplacement et infrastructure de support



- Acheté de Glencore Canada en juillet 2023
- Accès routier de Gaspé Copper au port en eau profonde, au chemin de fer et à l'aéroport
- Communauté voisine de Murdochville
- Situé sur le territoire traditionnel de la Première Nation Mi'gmaq de Gespe'gewa'gi
- Hydroélectricité disponible sur place, 70 MW de production d'énergie éolienne verte autour du site

# Mines Gaspé : projet d'expansion du Mont Copper



# Mines Gaspé, vers 1990



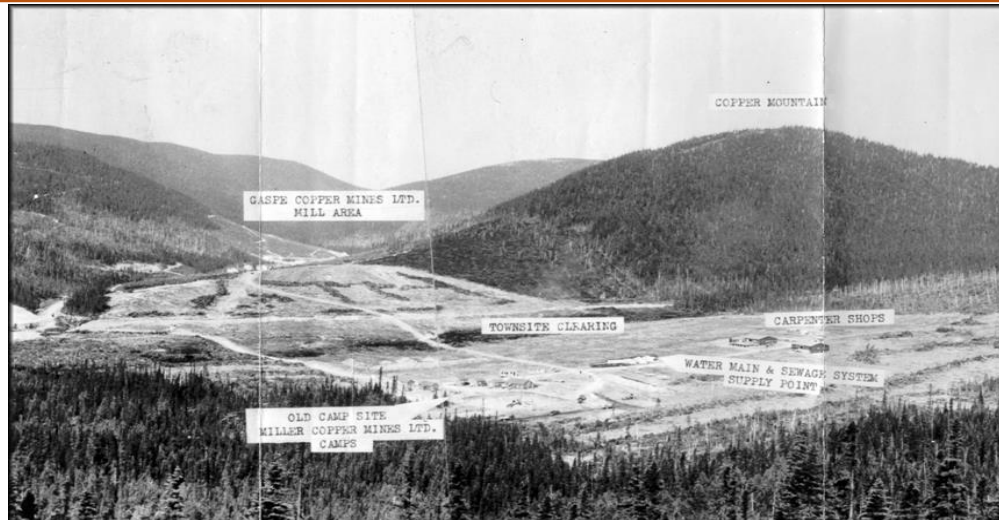
# Murdochville, aujourd'hui



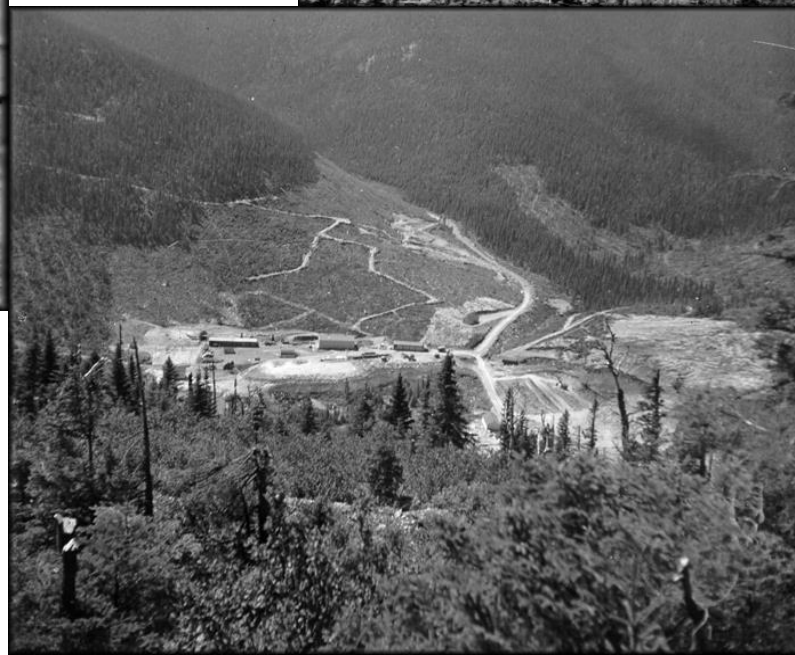
# Mines Gaspé, au tout début



**1952**



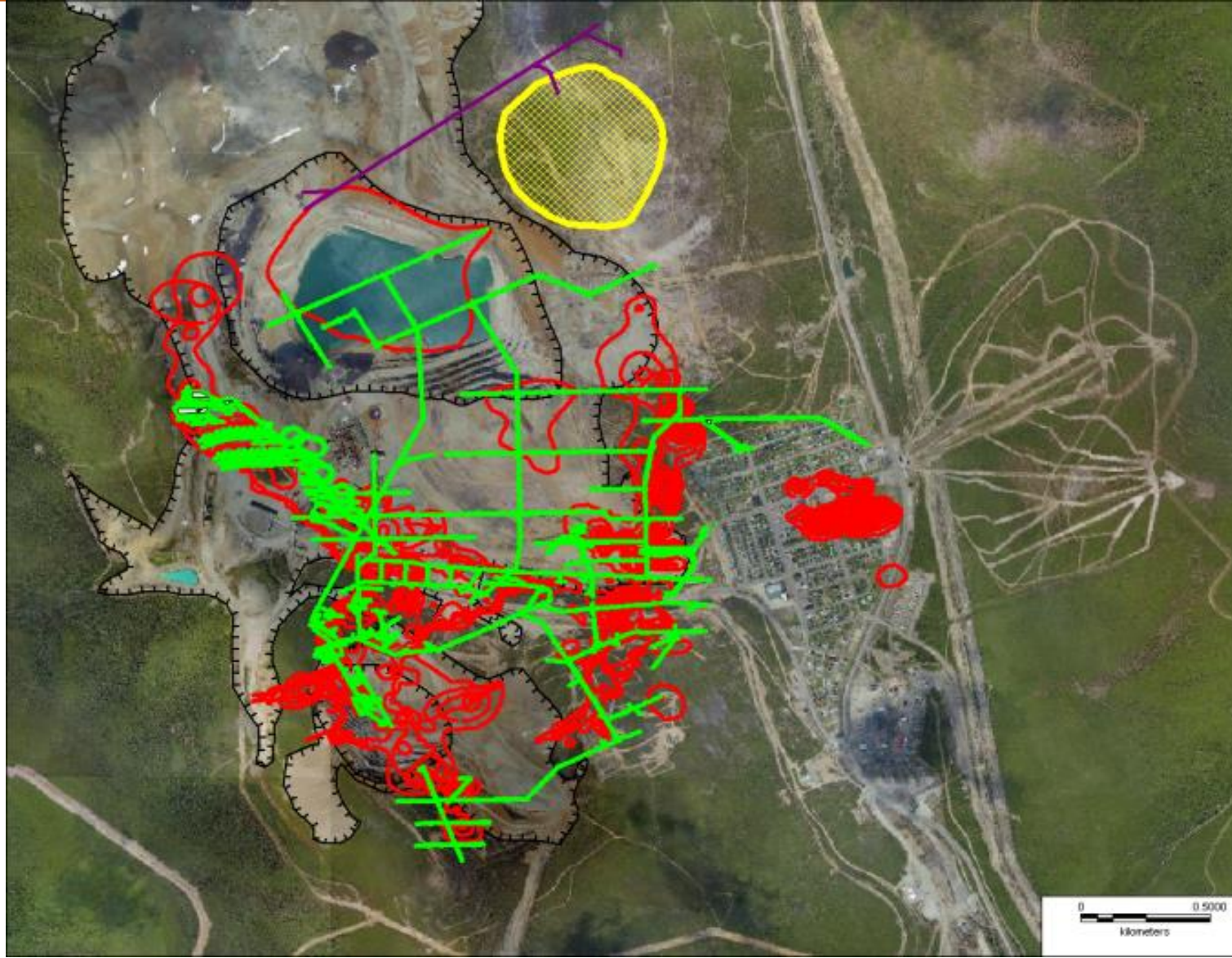
**1955**



44 ans d'histoire de production (1955-1999) :  
142 Mt à 0,9% Cu



# Mines Gaspé : plus de 125 km de galeries souterraines !



# Mines Gaspé aujourd'hui : un site restauré





# Mines Gaspé aujourd'hui : parc à résidus



Haute capacité de neutralisation par les roches hôtes calcaires. La calcite neutralise les effluents acides.

# La plus grande ressource en cuivre inexploitée dans le nord-est des Amériques

## Emplacement exceptionnel au développement minier en Amérique du Nord

- Situé tout près de la communauté de Murdochville
- Situé dans le territoire revendiqué de la Première Nation Mi'gmac de Gespe'gewa'gi Québec, une juridiction très favorable à l'exploitation minière
- Mines Gaspé a produit 142 Mt de minerai à partir de mines à ciel ouvert et souterraines

## Plan de développement sur une période de 7 ans

- Projet d'expansion de la fosse du Mont Copper
- **Ressources minérales présumées: 456Mt à 0,31% de sulfure de cuivre**
- Mont Porphyre: gisement important situé entre 1 et 1,7 km de profondeur
- Excellent potentiel autour des anciens gisements souterrains exploités

## Infrastructures en place

- **Accès routier pavé** au site; **sous-station hydroélectrique** située sur le site;
- **Accès au port:** Rivière Saint-Laurent et Gaspé;
- **Accès ferroviaire** dans le sud de la Gaspésie.

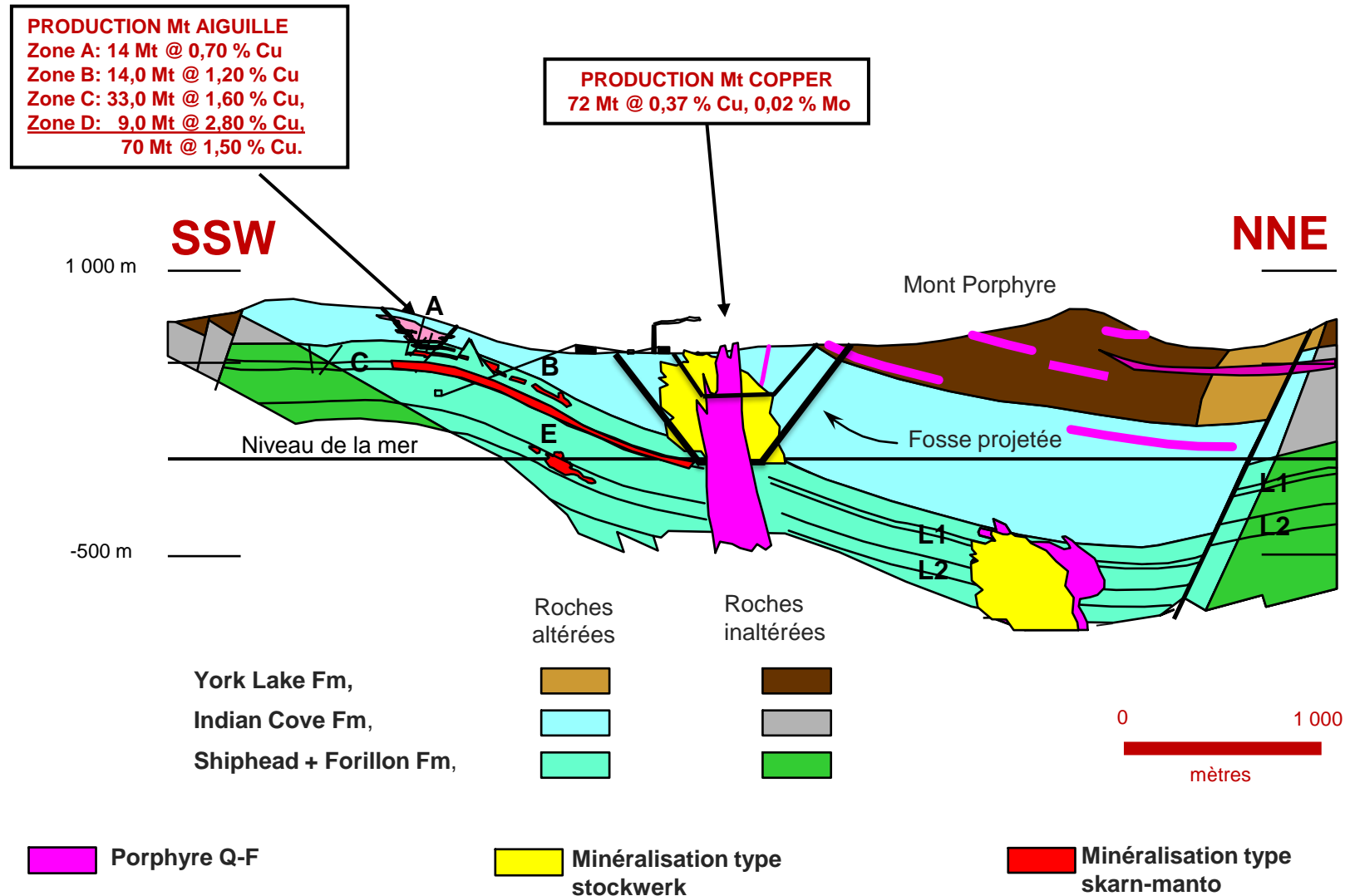


# Mines Gaspé : aperçu de l'entente d'acquisition avec Glencore Canada

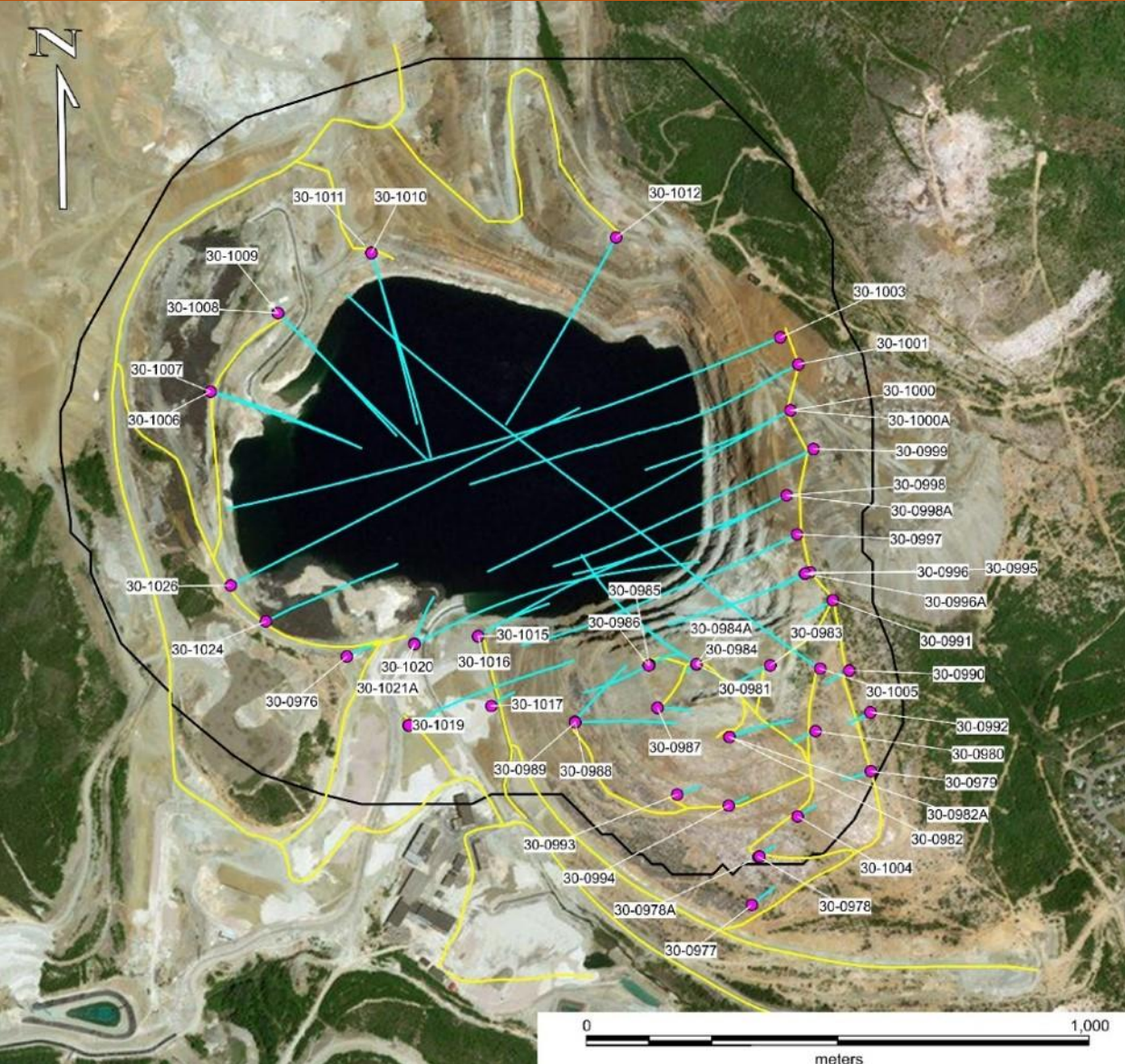


<b>Termes de l'entente</b>	
<b>Prix à payer sur l'exercice d'acquisition</b>	25 000 000 \$ US par émission d'un billet convertible.
<b>Billet convertible</b>	Le billet sera convertible par Glencore en actions de Métaux Osisko au prix unitaire de 0,40 \$ CAN. Chaque unité sera composée d'une action et d'un demi bon de souscription. Chaque bon de souscription entier permettra à Glencore d'acquérir une action ordinaire de Métaux Osisko au prix de 0,46 \$ CAN par action pour une période de 3 ans.
<b>Paiement d'étape</b>	20 000 000 \$ US lors de la production commerciale.
<b>Engagement sur les travaux</b>	55 000 000 \$ CA en dépenses d'exploration et de développement, y compris les dépenses liées aux permis, sur une période de 5 ans, pour que le projet soit soumis à une décision d'investissement définitive.
<b>Redevance</b>	1 % sur la fosse du Mont Copper; 3% sur tous les autres produits minéraux extraits de la propriété.
<b>Autre</b>	Glencore conservera un droit commercialement raisonnable sur 100 % des concentrés de cuivre et de molybdène produits.

# Mines Gaspé : coupe transversale, vue vers le NO



# Mont Copper : programme de forage 2022-2023



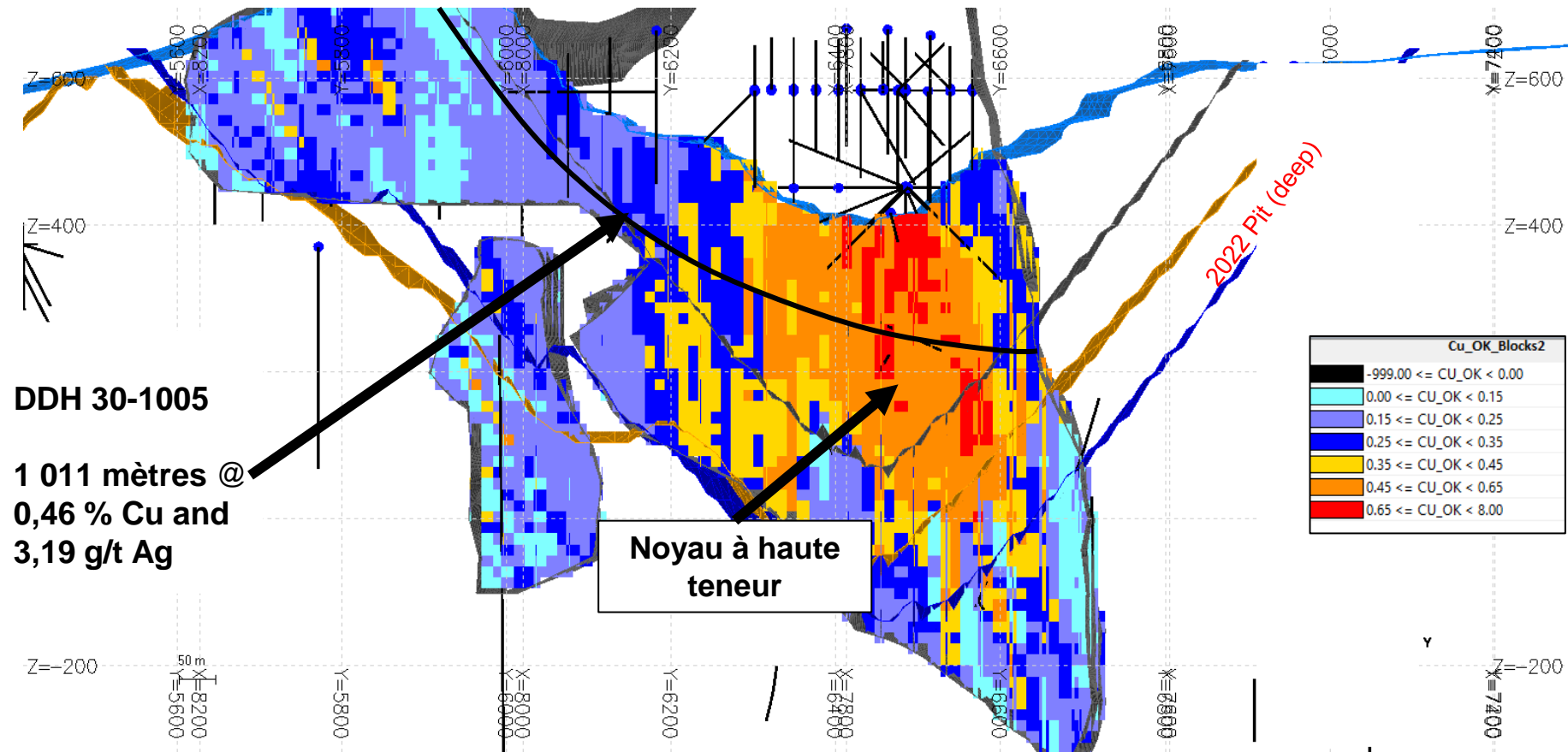
# Mont Copper : plus de 3,1 milliards de livres de cuivre (1,41 M de tonnes de cuivre) en ressources présumées

Classification	Teneur coupure Cu (%)	Tonnage (Mt)	Teneur en cuivre		Tonnage de cuivre	
			Total (%)	Sulfures (%)	Livres	Tonnes
Présumée	0,12	533	0,326	0,285	3 353 000 000	1 521 000
	0,14	498	0,337	0,296	3 253 000 000	1 475 000
	<b>0,16</b>	<b>456</b>	<b>0,351</b>	<b>0,310</b>	<b>3 113 000 000</b>	<b>1 412 000</b>
	0,18	414	0,366	0,324	2 957 000 000	1 341 000
	0,20	374	0,381	0,338	2 788 000 000	1 265 000
	0,30	193	0,473	0,422	1 799 000 000	816 000
	0,40	90	0,572	0,514	1 016 000 000	461 000
	0,50	43	0,656	0,590	555 000 000	252 000

## Estimation des ressources minérales présumées uniquement pour le cuivre (3 350 trous de forage, 27 900 composites)

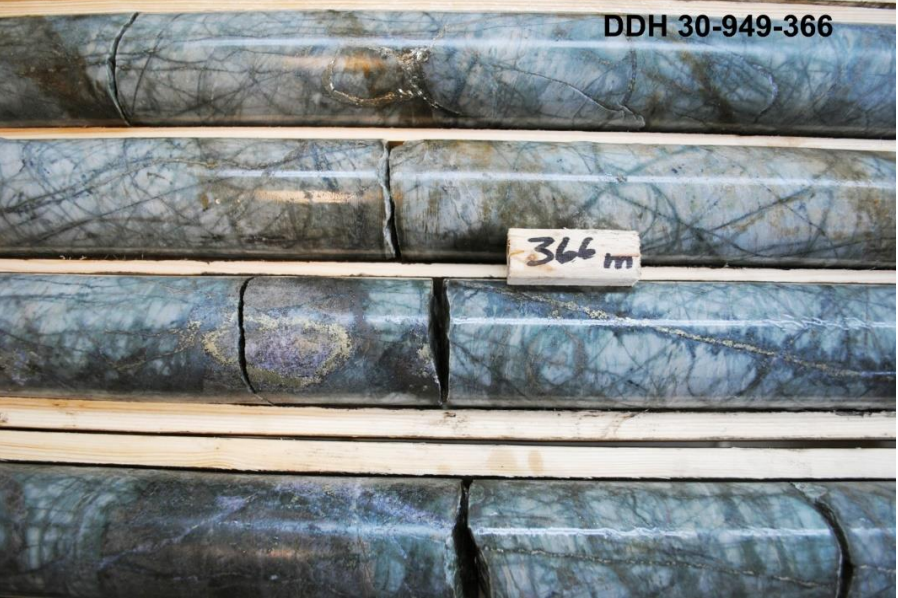
- Forage pour évaluer le potentiel de crédits en argent et molybdène
- Potentiel de réduction du ratio d'oxyde et d'augmentation de la teneur en cuivre sulfuré (~10 %)
- 30 000 mètres de forage de définition pour accroître rapidement la confiance dans la ressource

# Estimation des ressources minérales présumées de 2022 : potentiel de croissance



Vue vers le Sud-Ouest – modèle de blocs par Krigeage ordinaire

# Minéralisation type porphyrique dans la porcellanite (Mont Copper)



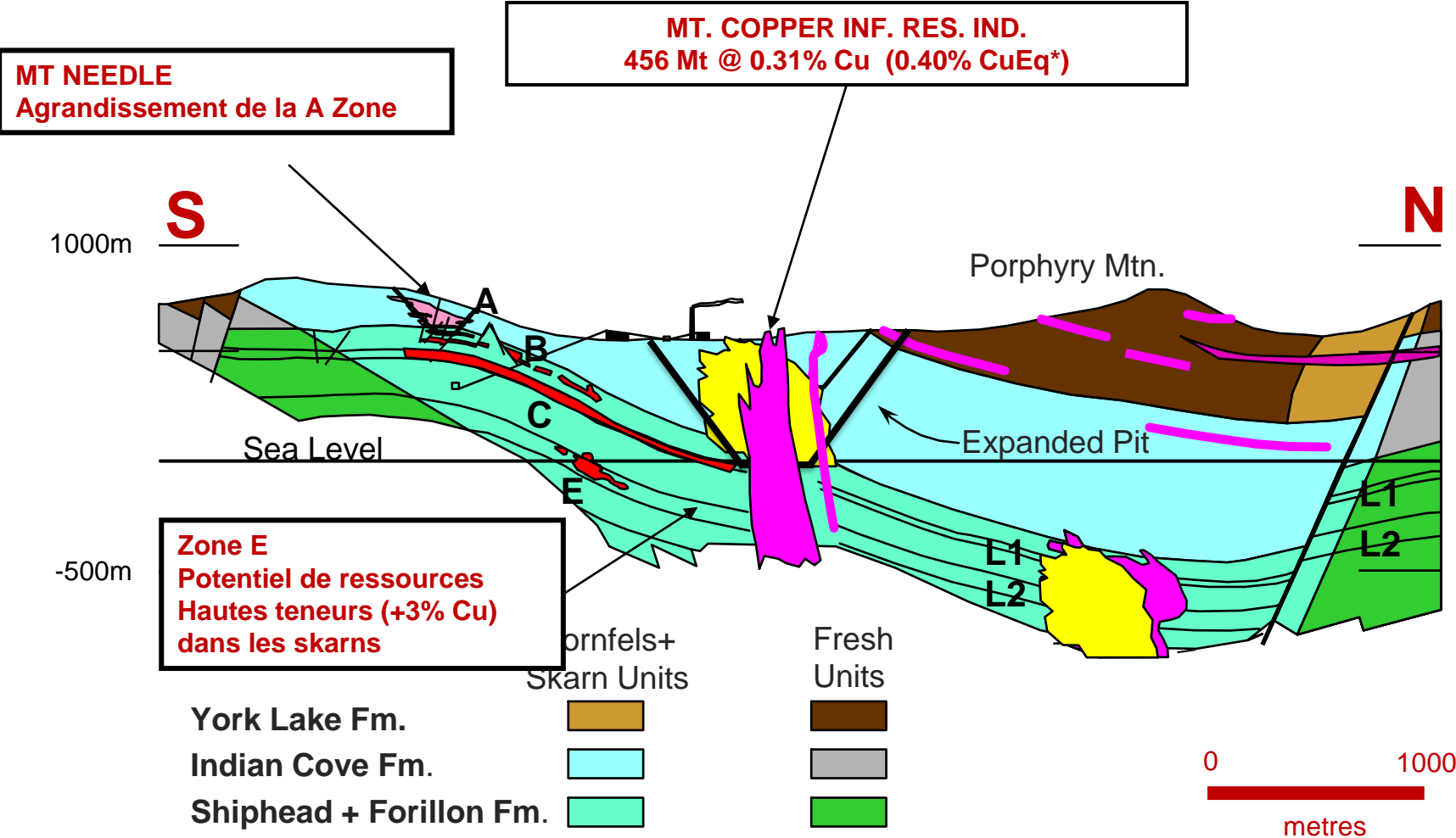


# Résultats d'essais métallurgiques

- Récupération du cuivre: 92%-94%
- Récupération du molybdène: 65%
- Récupération de l'argent: 70%
- Teneur en cuivre dans le concentré: 24%-28%



# Mines Gaspé – potentiel de ressources additionnelles



\* Historical production and oxidized stockpile resources are NI43-101 non-compliant and shown for reference purposes only; data from MERN assessment files

Felsic Porphyry     
  Stockwork Mineralization     
  Skarn-Manto Mineralization



**Mettre en place les meilleures pratiques pour minimiser les impacts des activités sur l'environnement et le voisinage.**



**Proposer une approche participative en collaboration avec le voisinage pour la surveillance et le suivi du projet.**

## Facteurs contribuant à la réaction positive de la communauté de Murdochville :

- Les normes environnementales strictes contribuent à augmenter la confiance de la communauté envers une éventuelle réouverture de la mine.
- Des mesures seront prises par Métaux Osisko afin d'atténuer la pollution sonore, les vibrations et la poussière générée par la mine, ainsi que les impacts sur la qualité de vie locale, particulièrement en ce qui a trait aux activités de plein air.
- Métaux Osisko continuera de forger de bonnes relations avec les communautés locales, incluant la Première Nation Mi'gmaq de Gespeg, afin de favoriser les échanges sur l'insertion sociale du projet.



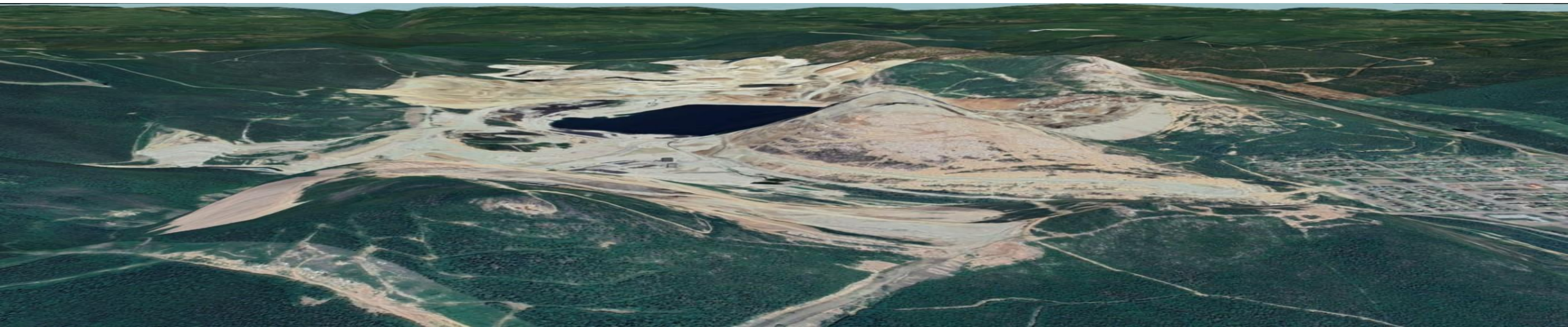
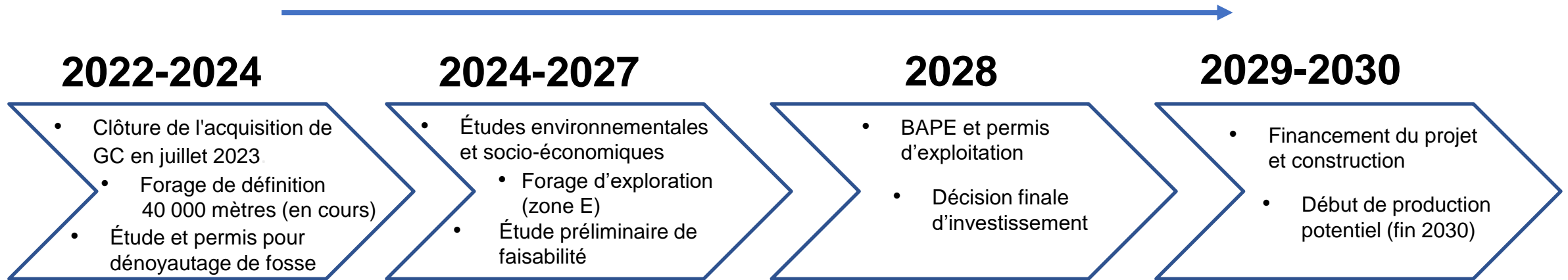
Robert Wares, chef de la direction de Métaux Osisko, photographié lors de sa présentation du projet de relance de la mine de Murdochville

## Réponse positive de la mairesse Ritchie-Roussy :

*« Les gens sont positifs. Je peux même dire – je m'avance beaucoup là-dessus – que l'acceptabilité sociale se situe à 97 %, 98 % environ. On a juste de bons commentaires. »*

*— Délisca Ritchie-Roussy, mairesse de Murdochville*

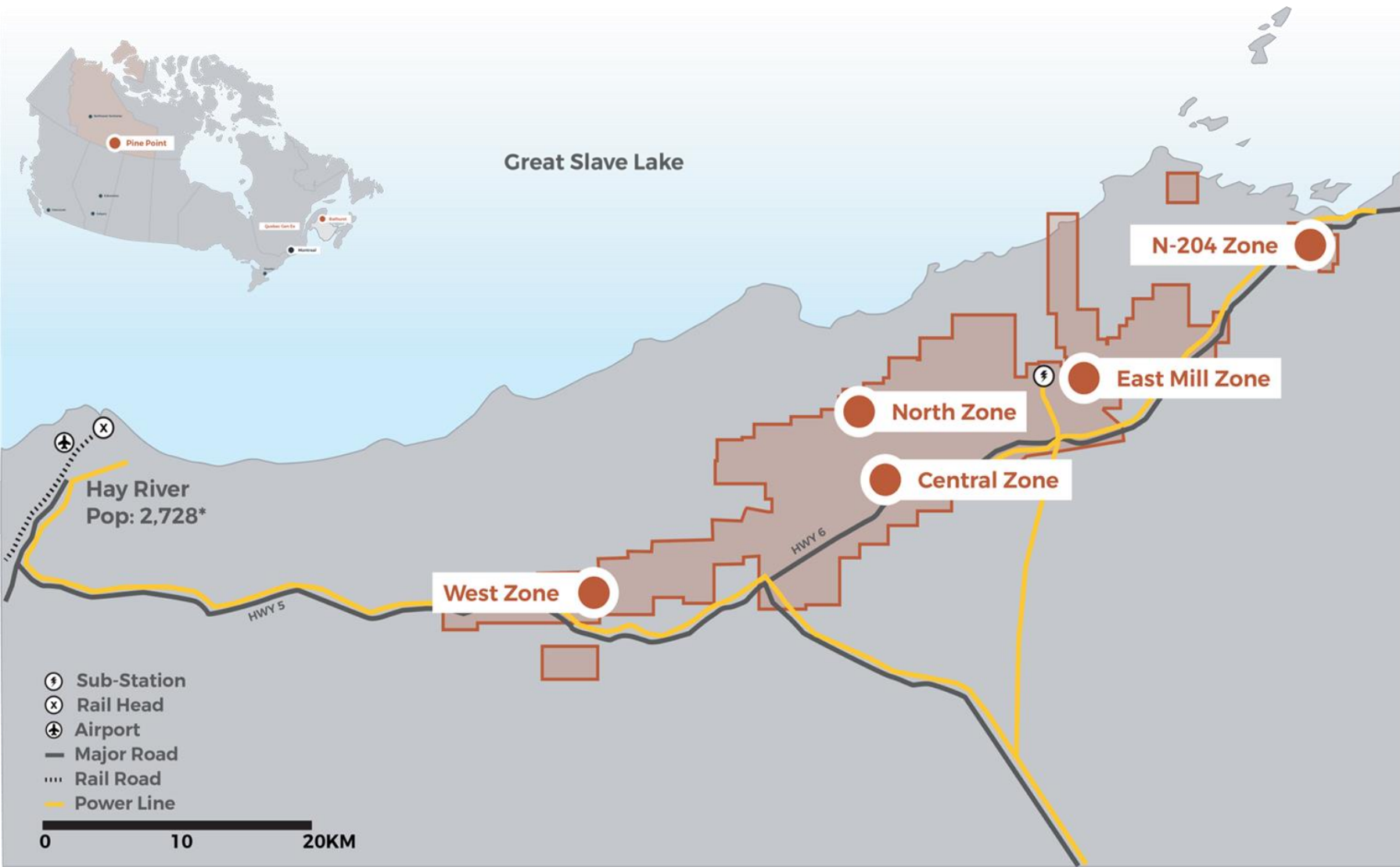
## Échéancier sur 7 ans



# Projet Pine Point



# Infrastructure de support en place



## Caractéristiques du site

- Tête de voie ferrée du CN, autoroute et vols depuis Edmonton jusqu'à Hay River
- Propriété située à moins de 60 km de Hay River
- Autoroute pavée de Hay River au site
- Électricité hydroélectrique à faible coût disponible sur le site depuis le barrage de Taltson

# Coentreprise de 100 M\$ CAN pour le projet Pine Point avec le fonds de ressources Appian



- **Un accord d'investissement de 100 M\$ CAN** a été fait le 21 février 2023 avec le Fonds de ressources naturelles Appian III pour une coentreprise sur le projet Pine Point.
- **75,3 M\$ CAN de financement est inclus** pour le projet sur une période de 4 ans (jusqu'à la décision finale d'investissement).

## Résumé de la coentreprise

Métaux Osisko et Appian ont convenu d'un budget pour financer Pine Point jusqu'à la décision finale d'investissement :

• Forage de définition et d'exploration	25,2 M\$ CAN
• Permis et frais généraux administratifs	29,3 M\$ CAN
• Études de faisabilité et techniques	8,7 M\$ CAN
• Études d'optimisation métallurgique	1,0 M\$ CAN
• Études géotechniques/hydrogéologiques	4,3M\$ CAN
• Contingences	6,8 M\$ CAN
• <b>Total</b>	<b>75,3 M\$ CAN</b>

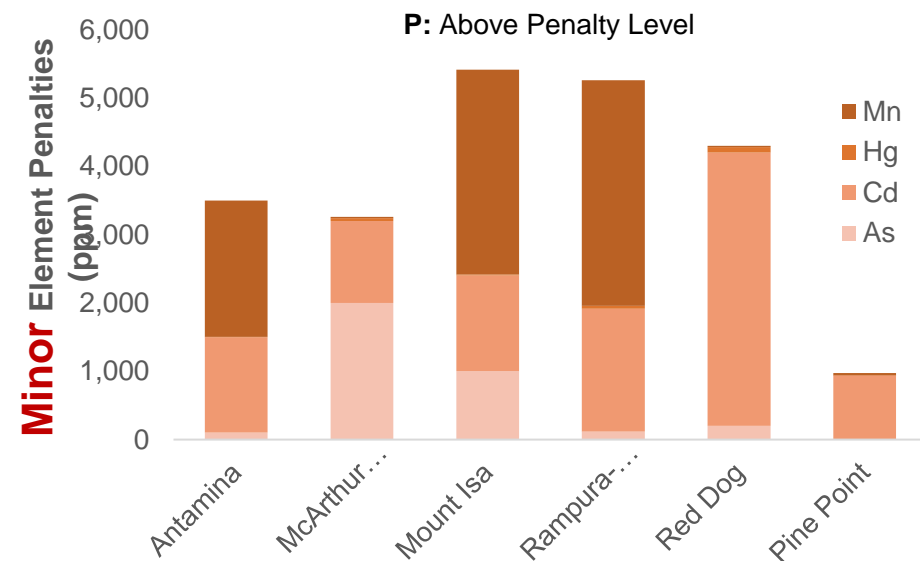
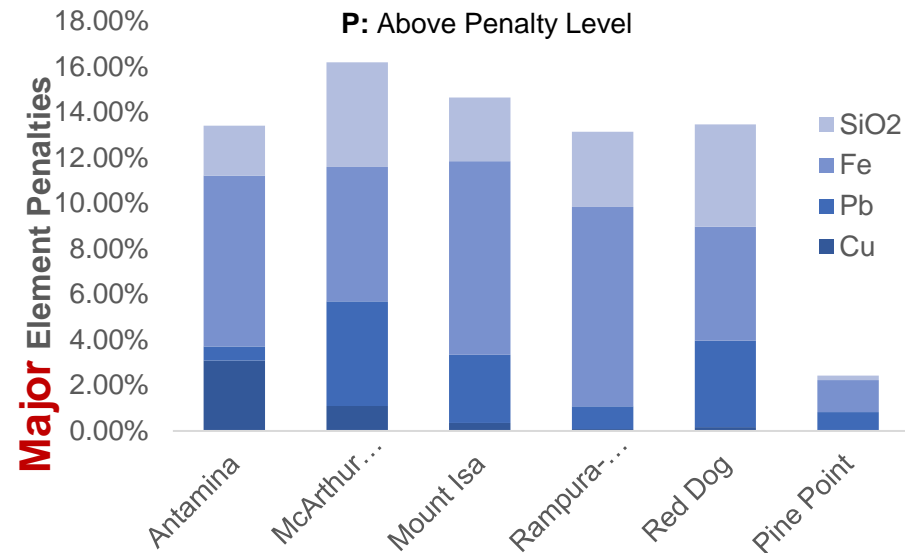
**Le programme de forage de définition est terminé. L'étude de faisabilité doit commencer au T1 2024.**



# Étude économique préliminaire 2022 : Pine Point pourrait être l'une des 10 premières mines de zinc au monde

- **Estimation des ressources minérales indiquées en surface**  
**Ressource mesurée et indiquée de 15,8 Mt à 4,2 % de Zn et 1,5 % de Pb + ressource présumée de 47,2 Mt à 4,4 % de Zn et 1,7 % de Pb**
- **VAN de 605 M\$ CAN et TRI de 25 % (après impôts, 1,37 \$ US Zn)**
  - Pourrait être l'une des 10 premières mines de zinc au monde en termes de production
  - Pourrait produire un concentré de zinc propre et de haute qualité
- **Infrastructure en place**
  - Sous-station hydroélectrique situé sur le site
  - Mémoire d'entente avec NTPC Power pour l'achat d'électricité excédentaire de la centrale hydroélectrique de Taltson
  - Accès ferroviaire dans un rayon de 60 km
  - Route d'accès pavée jusqu'au site et environ 100 km de routes de transport sur le site
- **Opportunités pour améliorer l'Étude économique préliminaire**
  - Expansion des ressources latéralement le long des limites contraintes par la fosse à ciel ouvert des gisements
  - Études hydrogéologiques poursuivies pour réduire les estimations et les coûts de dénoyage

# Pine Point pourrait produire l'un des concentrés les plus propres au monde



## Concentrés de plomb et de zinc : qualité premium, haute teneur et propres

- Récupérations élevées pour le zinc et le plomb (87 % et 93 %), en utilisant le tri par rayons X et les processus de broyage et de flottation conventionnels
- Teneurs élevées en concentré : Zinc (59 %) et Plomb (64 %). Faible teneur en éléments nuisibles.
- **Aucune pénalité de fonderie prévue**

# Les accords avec les Premières Nations de la région de Pine Point font partie d'un soutien communautaire

- **2017: Accord d'exploration** signé avec la Première Nation K'atl'odeeche.
- **2019: Annonce d'accords de collaboration** distincts avec des communautés autochtones locales: Première Nation Deninu K'ue et Nation métisse des Territoires du Nord-Ouest.

Note:

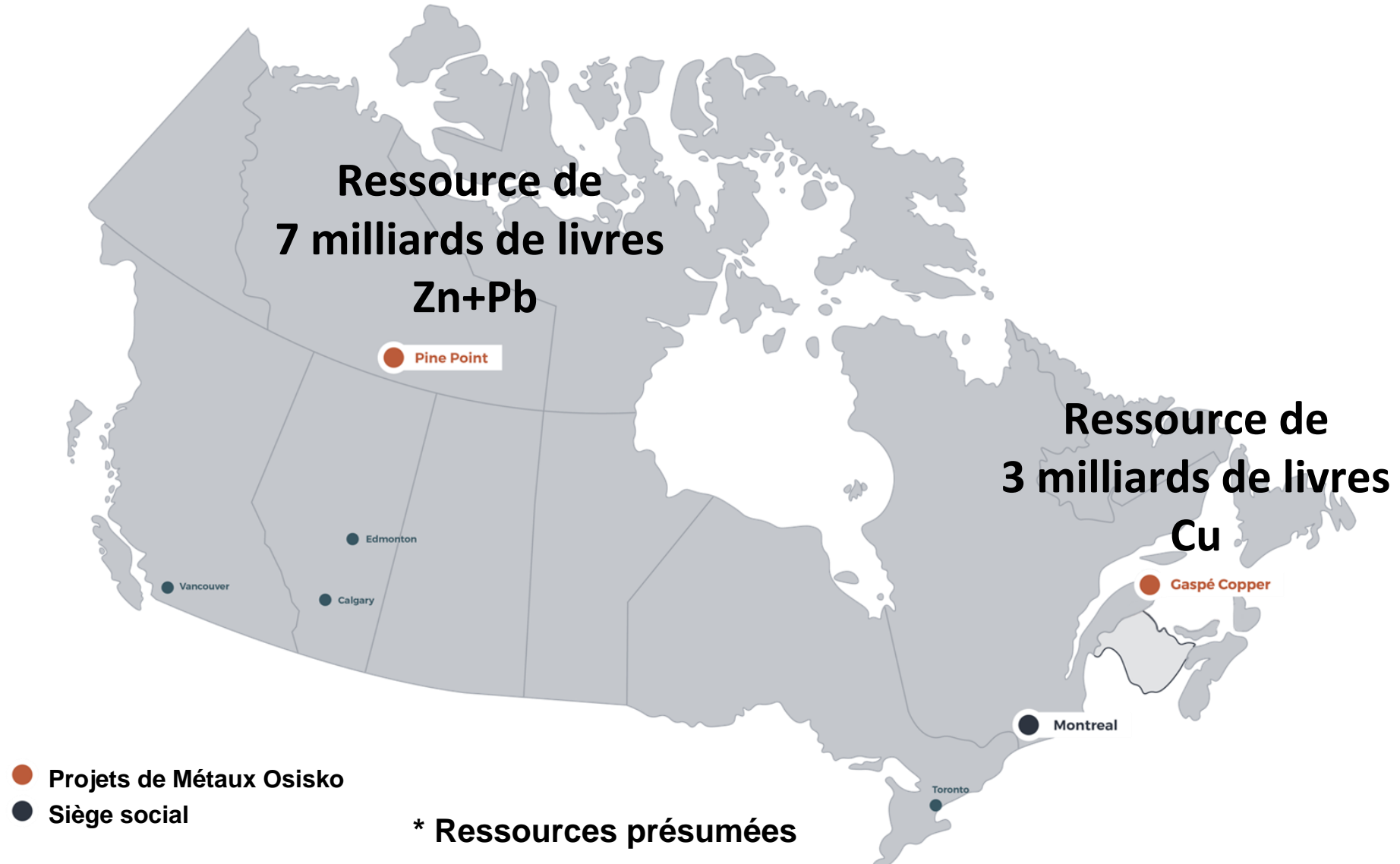
Les **accords de collaboration** favorisent la coopération liée aux activités d'exploration et de développement à Pine Point, entre autres, les opportunités d'éducation, de formation, d'emploi, d'entrepreneuriat et de contrats. Le partage d'informations, les visites de site et les discussions concernant des accords futurs, y compris ceux sur les répercussions et les avantages, sont inclus.

**Des discussions sont en cours concernant le cadre de l'Accord sur les répercussions et les avantages.**

- **T1** Lancer le programme de forage d'exploration à Pine Point (6 000 m)
- **T2** Publier des estimations de ressources minérales mesurées et indiquées (mises à jour pour les deux projets)
- **T2** Lancer l'étude de faisabilité à Pine Point
- **T2** Lancer les études de base environnementale à Mines Gaspé
- **T2-T3** Continuer les programmes de forage de définition à Mines Gaspé pour les gisements du Mont Copper et du Mont Needle (8 000 m)
- **2024** Continuer les études d'optimisations pour l'ÉÉP de Mines Gaspé

- La transition vers une économie verte et durable, ainsi que les mesures de relance en construction d'infrastructures post-COVID, **augmenteront considérablement la demande** mondiale de métaux critiques (Cu, Ni, Co, Zn);
- Un **déficit de production de métaux critiques est imminent**, car seule une poignée de projets de développement sérieux sont en cours au monde;
- «Il existe un **écart presque irréconciliable** entre la demande d'énergie verte pour le cuivre et la production minière mondiale.» - Wood Mackenzie Octobre 2022;
- **Métaux Osisko est bien positionnée** pour capitaliser sur des marchés en évolution rapide avec une exposition significative au cuivre et au zinc; **c'est un investissement à long terme qui est un pari sur la demande croissante des métaux critiques.**
- **Pine Point : partenariat en coentreprise** sans participation financière avec Appian jusqu'à la décision d'investissement définitive; le projet **a le potentiel de devenir l'une des mines Zn-Pb les plus remarquables du Canada**, produisant des concentrés de première qualité.

# Deux principaux projets de métaux critiques dans la juridiction minière la plus sûre au monde



Communiquez avec nous !



1 100, av, des Canadiens-de-Montréal  
Bureau 300  
Montreal, Qc, H3B 2S2  
Tél.: 514-940-0670 Fax: 514-861-1333

Investisseurs et demandes de  
renseignements généraux:  
[info@osiskometals.com](mailto:info@osiskometals.com)