

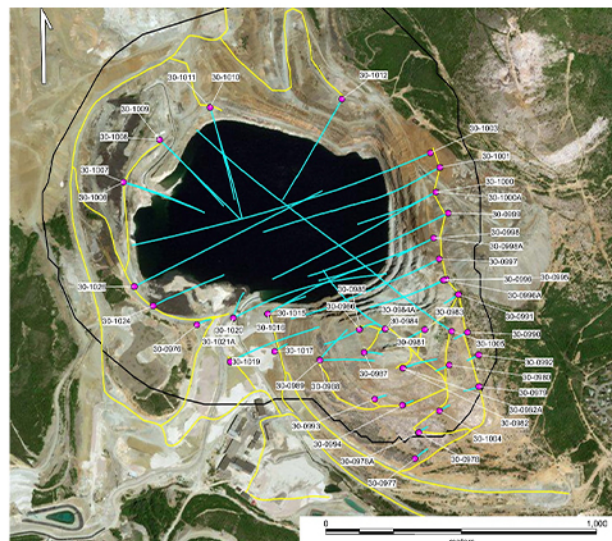
Métaux Osisko est une société d'exploration et de développement de premier plan qui crée de la valeur dans le domaine des métaux critiques en mettant l'accent sur l'acquisition de gîtes de cuivre et de zinc.

Métaux Osisko développe deux projets comprenant d'anciennes mines productrices au Canada – Mines Gaspé (cuivre) situé à Murdochville au Québec, et, par l'entremise de sa participation dans la coentreprise Pine Point Mining, le camp minier de Pine Point (zinc-plomb), situé dans les Territoires du Nord-Ouest (voir au verso).

MINES GASPÉ

La plus grande ressource de cuivre inexploitée dans l'est de l'Amérique du Nord

- » Projet d'expansion de la fosse du Mont Copper:
 - Ressources minérales présumées de **456Mt titrant 0.31% sulfure de cuivre**
- » Mont Porphyre: Gisement important situé en profondeur
- » Les résultats des essais métallurgiques indiquent une récupération du cuivre de 92%–94% et une teneur en cuivre dans le concentré de 24%–28%
- » Calendrier de développement sur 7 ans:
 - 2023–2027: Études d'impacts environnementaux et socio-économiques; Étude de faisabilité
 - 2028: BAPE (audience publique) et permis d'exploitation; **Décision de mise en production**
 - 2029–2030: Financement du projet et construction; **Début de production potentiel en 2030**

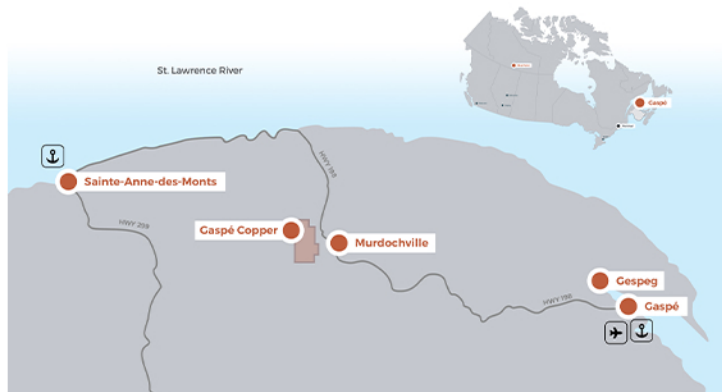


Faits saillants des forages 2022

Les résultats du programme de forage de Mines Gaspé se classent parmi les 4 meilleures intersections de cuivre de Miner Deck du T1 2023

- » Le trou de forage 30-1005, foré en faible profondeur vers le nord-ouest sous la fosse existante, a recoupé **1011,0 m titrant 0,46 % Cu, 3,19 g/t Ag et 0,02 % Mo**, y compris une intersection à plus haute teneur dans le noyau du gisement de **312,0 m titrant 0,76 % Cu, 4,79 g/t Ag et 0,04 % Mo**

Emplacement et infrastructure exceptionnels



- » Situé près de la ville de Murdochville, en Gaspésie au Québec, à environ 825 km à l'est de Montréal
- » Le Québec est une juridiction très favorable à l'exploitation minière et Mines Gaspé a une riche histoire de production de cuivre, ayant produit 142 Mt de minerai à partir d'exploitations à ciel ouvert et souterraines
- » Accès routier pavé au site; Station hydroélectrique et parc éolien situés sur le site
- » Accès au port via Gaspé; accès ferroviaire dans le sud de la Gaspésie

Pour de plus amples renseignements sur Métaux Osisko ou le projet Mines Gaspé de l'entreprise, veuillez consulter notre site à osiskometals.com ou nous envoyer un courriel à info@osiskometals.com



Pine Point Mining Limited est une coentreprise entre Métaux Osisko (74,7 %) et Appian Natural Resources Fund III (25,3 %) qui génère de la valeur dans l'espace des métaux critiques grâce au développement de l'un des principaux anciens actifs miniers de zinc-plomb au Canada, le camp minier de Pine Point, situé dans les Territoires du Nord-Ouest.

La coentreprise tire parti de la vaste expérience d'Appian en matière de développement minier et comprend un investissement crucial de 100 millions de dollars canadiens sur 4 ans qui fera avancer le projet Pine Point au stade de décision de mise en production. Ce financement devrait couvrir les coûts de développement, y compris la faisabilité, l'évaluation environnementale et la délivrance de permis, l'engagement des communautés Autochtones et des collectivités, les forages de définition et d'autres forages d'exploration.

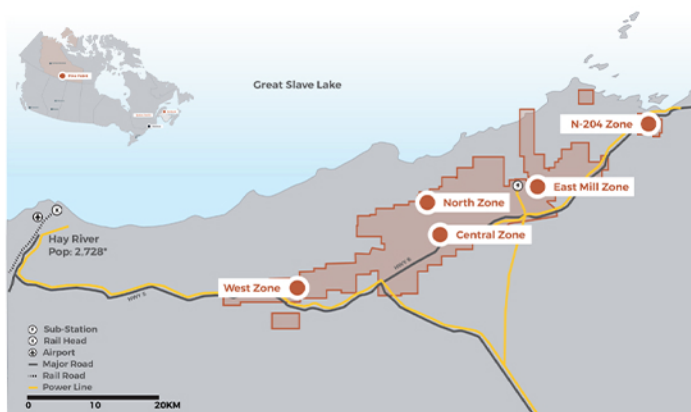
PINE POINT

Potentiel de devenir l'une des plus grandes mines de zinc et de plomb au monde

- » Ressources minérales indiquées près de la surface de 15,8 Mt titrant 4,2 % de zinc et 1,5 % de plomb, et ressources minérales additionnelles présumées de 47,2 Mt titrant 4,4 % de zinc et 1,7 % de plomb
- » 2022 EEP: VAN après impôt de 602 M\$CAN, TRI de 25 % et période de récupération de 3,8 ans
- » Opportunités d'amélioration de l'EEP
 - Expansion des ressources latéralement le long des limites des gisements à ciel ouvert
 - Les études hydrogéologiques continuent de réduire les estimations et les coûts de dénoyage
- » La demande de zinc devrait augmenter à mesure qu'un déficit de la production de métaux critiques se profile



VASTE INFRASTRUCTURE DE SOUTIEN EN PLACE



- » Le camp minier de Pine Point est situé à 60 km à l'est de Hay River, dans les Territoires du Nord-Ouest
- » Sous-station hydroélectrique située sur le site
 - Protocole d'entente avec NTPC Power pour l'achat de l'hydroélectricité excédentaire provenant du barrage Taltson
- » Accès ferroviaire dans un rayon de 60 km, route d'accès pavée au site et ~ 100 km de routes de transport sur place